

Land- und Forstwirtschaftliches Anwesen mit Wohnhaus, Ferienwohnungen & Wald in den Kärntner Nockbergen



Objektnummer: 644
Eine Immobilie von Natureal

Zahlen, Daten, Fakten

Art:	Land und Forstwirtschaft - Bauernhof
Land:	Österreich
PLZ/Ort:	9543 Arriach
Baujahr:	1930
Zustand:	Teil_vollsaniert
Möbliert:	Teil
Alter:	Altbau
Wohnfläche:	152,00 m²
Nutzfläche:	335,00 m²
Gesamtfläche:	223.004,00 m²
Balkone:	1
Terrassen:	1
Heizwärmebedarf:	F 202,00 kWh / m² * a
Gesamtenergieeffizienzfaktor:	E 2,54
Kaufpreis:	890.000,00 €
Provisionsangabe:	

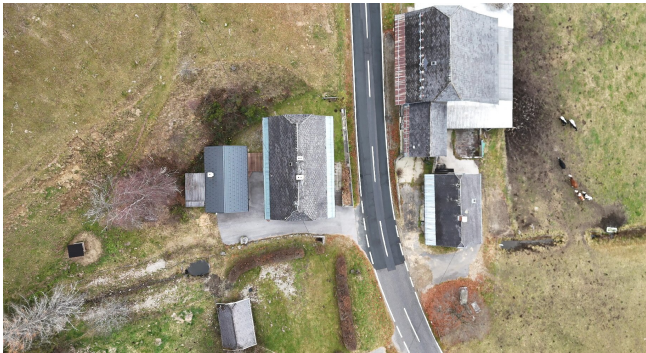
3% des Kaufpreises zzgl. 20% USt.

Ihr Ansprechpartner



Elias Veit Andrieu

Natureal - Immobilien Andrieu
Waldweg 16
8650 Kindberg























Objektbeschreibung

Dieses vielseitige Anwesen umfasst rund **22,3 ha Eigenfläche** und verbindet Wohnen, Landwirtschaft und Forstwirtschaft in naturnaher Lage oberhalb von Arriach.

Das Wohnhaus bietet ca. 152 m² Wohnfläche auf drei Ebenen. Beheizt wird es zentral aus dem angrenzenden Heizhaus über einen Scheitholzofen. Im Erdgeschoss ist eine **Fußbodenheizung** installiert, im Obergeschoss und Dachgeschoss erfolgt die Wärmeabgabe über **Heizkörper**. Das Heizhaus ist baulich bereits so ausgelegt, dass eine Umrüstung auf **Hackschnitzel oder Pellets** jederzeit möglich wäre.

Das Nebengebäude umfasst zwei getrennte Wohneinheiten. Die Leitungen vom Heizhaus sind bereits vorbereitet, um dieses Gebäude künftig ebenfalls zentral beheizen zu können. Aktuell erfolgt die Beheizung **dezentral über Öfen**, Warmwasser über **Boiler**.

Zur Hofstelle gehören außerdem ein **Gartenhäusl mit überdachter Laube**, ein Wirtschaftsgebäude/Stall (gemeinsam mit der Landwirtschaft verpachtet), das Heizhaus sowie großzügige Außenflächen.

Die Landwirtschaftsflächen (ca. 6,3 ha) und das Stallgebäude sind **gemeinsam verpachtet**. Die Pacht kann übernommen oder beendet werden.

Die Forstflächen bestehen aus ca. 15,7 ha nachhaltig bewirtschaftetem Bestand im Plenterbetrieb.

Wasser wird über eine private Nachbarquelle bezogen (€ 7/Jahr). Eine bewilligte biologische Kläranlage besteht bis 31.12.2028.

Über Teilbereiche des Grundstücks verläuft eine von der Gemeinde betriebene Langlaufloipe; die Nutzung ist jährlich kündbar.

Noch nichts gefunden? Wir informieren Sie über geeignete Immobilienangebote noch vor allen anderen.

Legen Sie jetzt Ihren individuellen Suchagenten unter folgendem Link an. Wir schicken Ihnen passende Immobilien exklusiv vorab zu.

[Suchagent anlegen](https://natureal.service.immo/registrieren/de) - <https://natureal.service.immo/registrieren/de>

Der Vermittler ist als Doppelmakler tätig.

Infrastruktur / Entfernungen

Gesundheit

Arzt <4.500m

Apotheke <6.500m

Kinder & Schulen

Schule <6.000m

Kindergarten <6.500m

Universität <6.500m

Nahversorgung

Supermarkt <6.000m

Bäckerei <6.500m

Sonstige

Geldautomat <6.000m

Bank <6.000m

Post <6.000m

Polizei <6.500m

Verkehr

Bus <1.000m

Bahnhof <7.000m

Autobahnanschluss <10.000m

Angaben Entfernung Luftlinie / Quelle: OpenStreetMap