

Idyllisches Ferienhaus in Stein: 90m² mit Terrasse und Pool im Grünen!



Objektnummer: 6301/215

Eine Immobilie von ERA Riener Real Immobilien e.U.

Zahlen, Daten, Fakten

Art:	Haus - Ferienhaus
Land:	Österreich
PLZ/Ort:	3032 Stein
Baujahr:	1968
Alter:	Neubau
Wohnfläche:	90,00 m ²
Zimmer:	4
Bäder:	1
WC:	1
Terrassen:	1
Keller:	30,00 m ²
Kaufpreis:	235.000,00 €
Provisionsangabe:	

3% des Kaufpreises zzgl. 20% USt.

Ihr Ansprechpartner



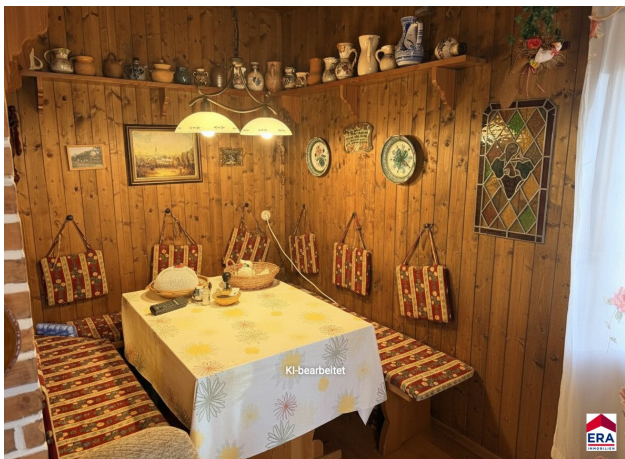
Mag.(FH) Norbert Riener

ERA Riener Real Immobilien e.U.
Greifensteiner Straße 96
3423 Sankt Andrä-Wördern

T +43 680 406 33 20

Gerne stehe ich Ihnen für weitere Informationen oder einen Besichtigungstermin zur







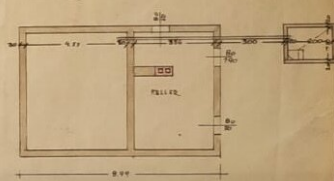
AUFGABENPLAN FÜR EIN HOLZHAUS
Bauh. für Herrn u. Frau Lohar und Frau Gertr. Anna Käfer Bock
Wiew. B. Floriansplatz 23A E. 2. 2016



LAGEPLAN 1:500



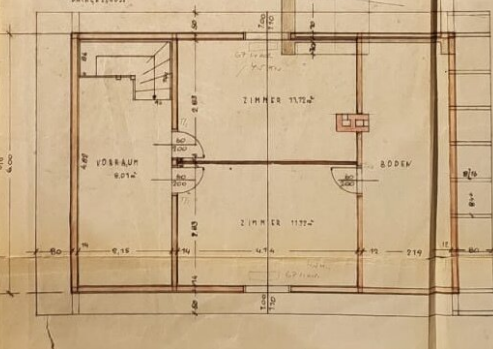
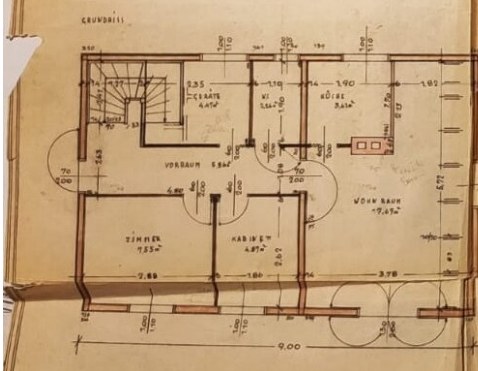
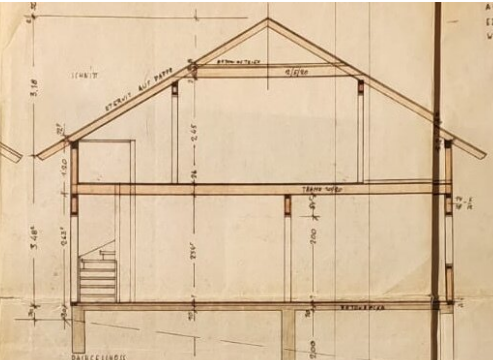
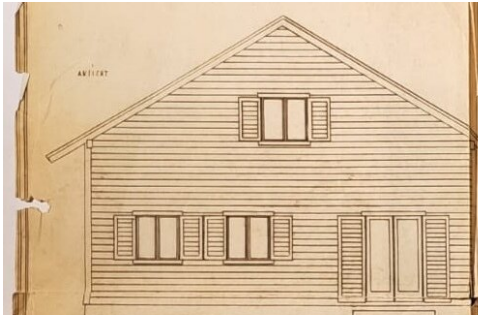
KELLER



Ing. JOHANN GOLDBERGER

Handwritten signature and contact information for the architect.

Wagner & Partner
Handwritten text and stamp at the bottom left.



Objektbeschreibung

Willkommen in Ihrem zukünftigen Ferienhaus in der malerischen Gemeinde Stein in Niederösterreich! Diese charmante Immobilie bietet Ihnen die Möglichkeit, Ihren eigenen Rückzugsort inmitten der Natur zu schaffen. Mit einer großzügigen Fläche von 90 m² wartet dieses modernisierungsbedürftige Holzhaus darauf, von Ihnen mit neuen Ideen und Visionen belebt zu werden.

Stellen Sie sich vor, wie Sie nach einem spannenden Tag in der Natur auf Ihrer Terrasse entspannen und den atemberaubenden Grünblick genießen. Die ruhige und idyllische Umgebung bietet Ihnen die perfekte Kulisse, um die Seele baumeln zu lassen und frische Luft zu tanken. Hier können Sie unvergessliche Momente mit Familie und Freunden verbringen, während Sie die Schönheit der umliegenden Landschaft in vollen Zügen genießen.

Das Innere des Hauses bietet ein gewisses Potenzial zur Modernisierung, das nur darauf wartet, von Ihnen entdeckt zu werden. Der Heizofen sorgt für wohlige Wärme an kalten Tagen, während die Einbauküche Ihnen die Möglichkeit gibt, kulinarische Köstlichkeiten zuzubereiten. Lassen Sie Ihrer Kreativität freien Lauf und gestalten Sie die Räume ganz nach Ihren Vorstellungen – hier sind Ihrer Fantasie keine Grenzen gesetzt!

Einer der besonderen Highlights dieser Immobilie ist der Swimmingpool, der Ihnen an heißen Sommertagen eine erfrischende Abkühlung bietet. Stellen Sie sich vor, wie Sie mit Freunden und Familie unbeschwerte Stunden am Pool verbringen – ein idealer Ort, um die Freizeit zu genießen und unvergessliche Erinnerungen zu schaffen.

Die Verkehrsanbindung ist ebenfalls hervorragend. Ein Bus verbindet Sie mit den umliegenden Orten und Städten, sodass Sie auch ohne eigenes Auto mobil bleiben. Zudem befinden sich in der Nähe eine Schule und ein Supermarkt, die Ihnen den Alltag erleichtern und für eine gute Infrastruktur sorgen.

Nutzen Sie die Gelegenheit, dieses modernisierungsbedürftige Ferienhaus in Stein zu Ihrem persönlichen Traumort zu machen. Kombinieren Sie modernen Komfort mit rustikalem Charme und schaffen Sie einen Ort, an dem Sie und Ihre Liebsten viele glückliche Stunden verbringen können.

Lassen Sie sich diese Chance nicht entgehen! Kontaktieren Sie uns noch heute und vereinbaren Sie einen Besichtigungstermin. Ihr neues Stück vom Glück in Niederösterreich wartet auf Sie!

Die Fotos wurden teilweise mittels KI-Software überarbeitet!

Hinweis gemäß Energieausweisvorlagegesetz: Ein Energieausweis wurde vom Eigentümer bzw. Verkäufer, nach unserer Aufklärung über die generell geltende Vorlagepflicht, sowie

Aufforderung zu seiner Erstellung noch nicht vorgelegt. Daher gilt zumindest eine dem Alter und der Art des Gebäudes entsprechende Gesamtenergieeffizienz als vereinbart. Wir übernehmen keinerlei Gewähr oder Haftung für die tatsächliche Energieeffizienz der angebotenen Immobilie.

Der Vermittler ist als Doppelmakler tätig.

Infrastruktur / Entfernungen

Gesundheit

Arzt <1.500m

Apotheke <1.500m

Klinik <8.000m

Kinder & Schulen

Schule <1.000m

Kindergarten <1.500m

Nahversorgung

Supermarkt <1.000m

Bäckerei <2.000m

Sonstige

Bank <1.500m

Geldautomat <1.500m

Post <2.000m

Polizei <5.500m

Verkehr

Bus <1.000m

Autobahnanschluss <3.500m

Bahnhof <1.500m

Angaben Entfernung Luftlinie / Quelle: OpenStreetMap