

## **Lichtdurchflutete Gartenwohnung in Axams**



**Objektnummer: 5510/319**

**Eine Immobilie von IMMO-EXPERT IMMOBILIEN GmbH & Co KG**

## Zahlen, Daten, Fakten

<b>Art:</b>	Wohnung
<b>Land:</b>	Österreich
<b>PLZ/Ort:</b>	6094 Axams
<b>Baujahr:</b>	1973
<b>Wohnfläche:</b>	62,00 m²
<b>Terrassen:</b>	1
<b>Stellplätze:</b>	1
<b>Garten:</b>	42,60 m²
<b>Keller:</b>	2,00 m²
<b>Kaufpreis:</b>	330.000,00 €
<b>Betriebskosten:</b>	270,00 €
<b>Provisionsangabe:</b>	

3% des Kaufpreises zzgl. 20% USt.

## Ihr Ansprechpartner



### Philipp Gritsch

IMMO-EXPERT IMMOBILIEN GmbH & Co KG  
Kaiserjägerstraße 1  
6020 Innsbruck

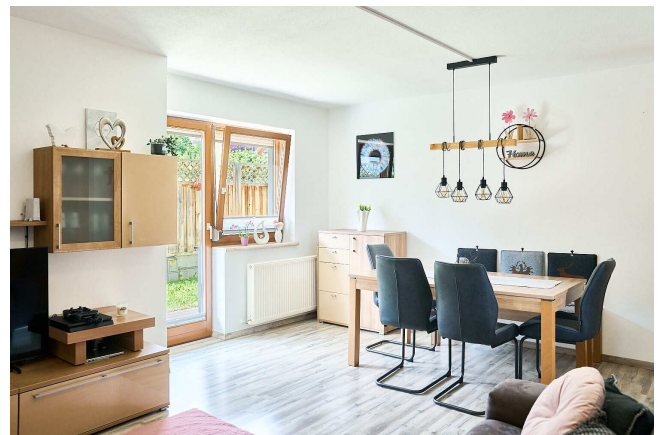
T +43 676 9725659  
H (+43 676 9725659)

Gerne stehe ich Ihnen für weitere Informationen oder einen Besichtigungstermin zur











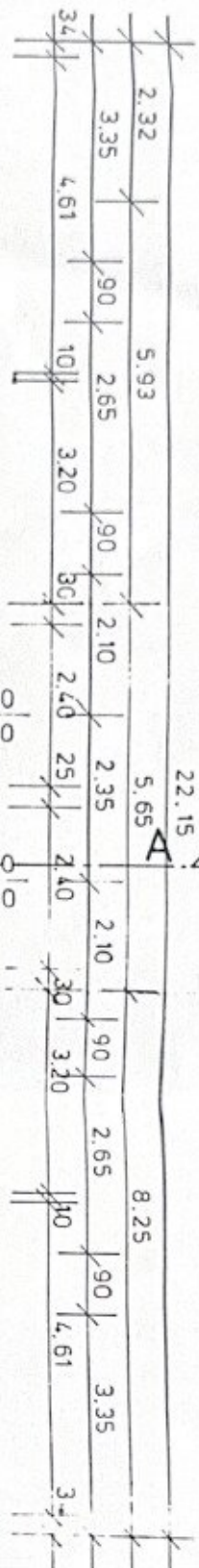




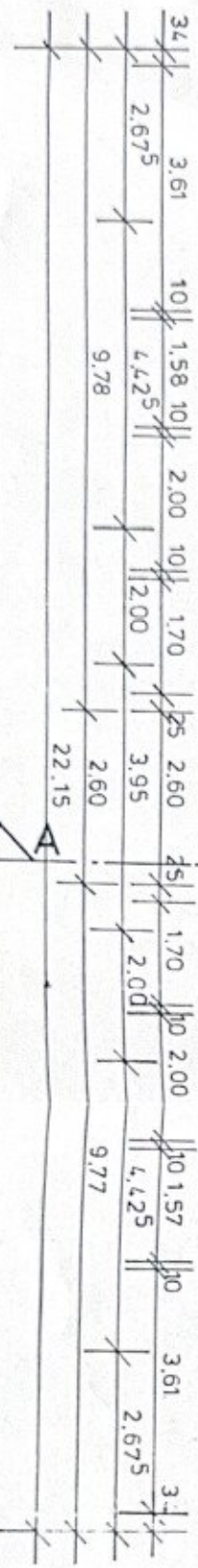
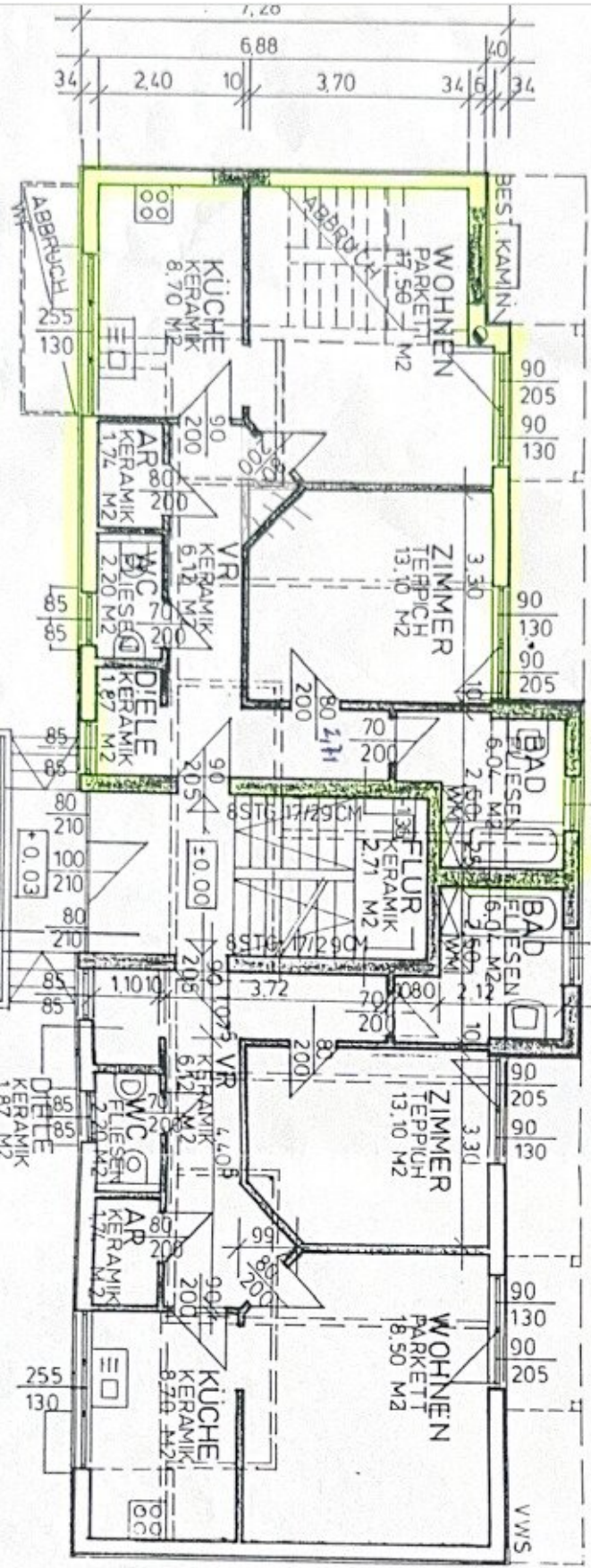








22.15



22.15

# Objektbeschreibung

## Objektbeschreibung

Diese gepflegte und helle **Gartenwohnung in Axams** bietet auf rund **62 m²** ein komfortables Wohnambiente in einer sehr beliebten Wohngegend. Die Wohnung überzeugt durch ihren praktischen Grundriss, den schönen Gartenbereich sowie zahlreiche Modernisierungen, die in den letzten Jahren durchgeführt wurden.

- **62 m² Wohnfläche**
- **Heller Wohn- & Essbereich** mit direktem Zugang zum Garten
- **Einbauküche von Schuler** – vor ca. 10 Jahren erneuert, sehr gepflegt und funktional
- **Boden teilweise erneuert**, moderner Zustand
- **Schlafzimmer** mit ausreichend Platz für Schrank und Doppelbett
- **Badezimmer** mit zeitgemäßer Ausstattung
- **Kellerabteil** im Preis enthalten – ideal für zusätzlichen Stauraum
- **Abstellplatz** vor dem Haus
- **Gartenbereich** für gemütliche Stunden im Freien
- **Helle Räume** dank großer Fensterflächen
- **Gepflegter Gesamtzustand**
- **Ab sofort beziehbar**

## Infrastruktur / Entfernungen

### Gesundheit

Arzt <500m

Apotheke <500m

Klinik <7.000m

Krankenhaus <6.500m



**Kinder & Schulen**

Schule <500m

Kindergarten <500m

Universität <6.000m

Höhere Schule <8.000m

**Nahversorgung**

Bäckerei <500m

Supermarkt <500m

Einkaufszentrum <4.500m

**Sonstige**

Bank <500m

Geldautomat <500m

Post <2.500m

Polizei <500m

**Verkehr**

Bus <500m

Straßenbahn <6.000m

Bahnhof <4.000m

Autobahnanschluss <4.000m

Flughafen <6.000m

Angaben Entfernung Luftlinie / Quelle: OpenStreetMap