

## Gemütliche 2,5 Zimmer in Lend Nord



**Objektnummer: 5516/551**

**Eine Immobilie von BestInvest Immobilien**

## Zahlen, Daten, Fakten

<b>Art:</b>	Wohnung
<b>Land:</b>	Österreich
<b>PLZ/Ort:</b>	8020 Graz, 04. Bez.: Lend
<b>Baujahr:</b>	1995
<b>Zustand:</b>	Neuwertig
<b>Alter:</b>	Neubau
<b>Wohnfläche:</b>	63,22 m²
<b>Zimmer:</b>	2,50
<b>Bäder:</b>	1
<b>WC:</b>	1
<b>Keller:</b>	2,00 m²
<b>Heizwärmebedarf:</b>	C 83,00 kWh / m² * a
<b>Gesamtenergieeffizienzfaktor:</b>	C 1,67
<b>Gesamtmiete</b>	726,45 €
<b>Kaltmiete (netto)</b>	468,98 €
<b>Kaltmiete</b>	703,04 €
<b>Betriebskosten:</b>	234,06 €
<b>USt.:</b>	23,41 €
<b>Infos zu Preis:</b>	

plus HK ca. €103,87

## Ihr Ansprechpartner



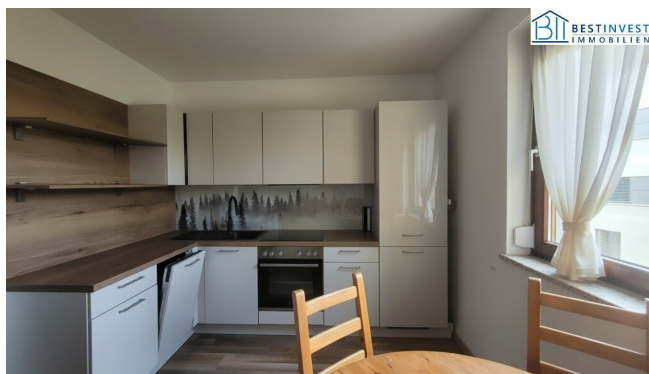
**Regina Genser**

BestInvest Immobilien  
Riegelgasse 25  
8010 Graz

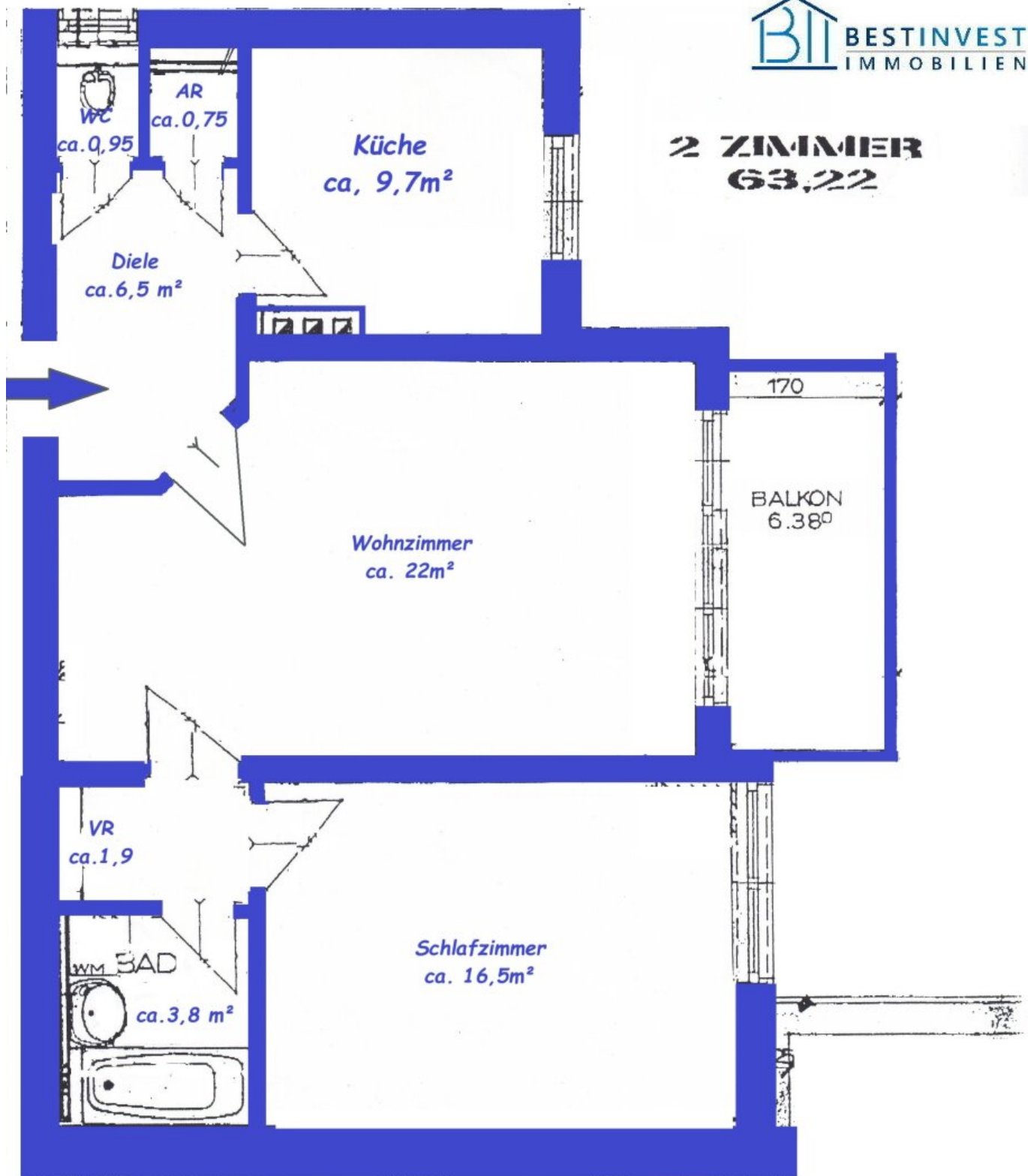








**2 ZIMMER**  
**63,22**





## Objektbeschreibung

Diese gemütliche 2,5 Zimmer Wohnung ist sehr geräumig geschnitten und bietet viel Wohnfläche. Die Diele hat Platz für Ihre Garderobe und Schuhe. Eine voll ausgestattet, neuwertige Küche inspiriert Hobby Köche und hat noch Platz für einen Essbereich. Das großzügige Wohnzimmer hat einen direkten Zugang auf die Loggia, wo man gemütlich den Arbeitstag ausklingen lassen kann. Ein Schlafzimmer, ein kleiner Schrankraum und ein Badezimmer mit Wanne, sowie ein extra WC und ein Abstellraum runden das Angebot ab.

Für Sportliebhaber gibt es ein Fitnessstudio oder den Murradweg in unmittelbarer Nähe.

Worauf warten Sie noch, rufen Sie uns an.

**Noch nichts gefunden? Wir informieren Sie über geeignete Immobilienangebote noch vor allen anderen.**

Legen Sie jetzt Ihren individuellen Suchagenten unter folgendem Link an. Wir schicken Ihnen passende Immobilien exklusiv bis zu 14 Tage vorab zu.

[Suchagent anlegen](#)

### Infrastruktur / Entfernungen

#### Gesundheit

Arzt <500m  
Apotheke <1.000m  
Klinik <1.500m  
Krankenhaus <2.000m

#### Kinder & Schulen

Schule <500m  
Kindergarten <500m  
Universität <2.000m  
Höhere Schule <2.000m

#### Nahversorgung

Supermarkt <500m  
Bäckerei <1.000m  
Einkaufszentrum <2.000m

#### Sonstige

Geldautomat <500m  
Bank <500m

Post <1.000m  
Polizei <1.000m

### **Verkehr**

Bus <500m  
Straßenbahn <1.000m  
Bahnhof <2.000m  
Autobahnanschluss <4.500m

Angaben Entfernung Luftlinie / Quelle: OpenStreetMap