

Attraktives Gastronomielokal im City Center Wörgl



Objektnummer: 5390/1068

Eine Immobilie von Zefi Immobilien GmbH

Zahlen, Daten, Fakten

Art:	Gastgewerbe - Gastronomie/Restaurant
Land:	Österreich
PLZ/Ort:	6300 Wörgl
Baujahr:	1973
Zustand:	Gepflegt
Alter:	Neubau
Nutzfläche:	276,00 m ²
Lagerfläche:	50,00 m ²

Ihr Ansprechpartner



Mike Rettkowski

Zefi Immobilien GmbH
Josef-Speckbacher-Str. 12
6300 Wörgl

T 05332 22818
H +43 681 84168667

Gerne stehe ich Ihnen für weitere Informationen oder einen Besichtigungstermin zur Verfügung.









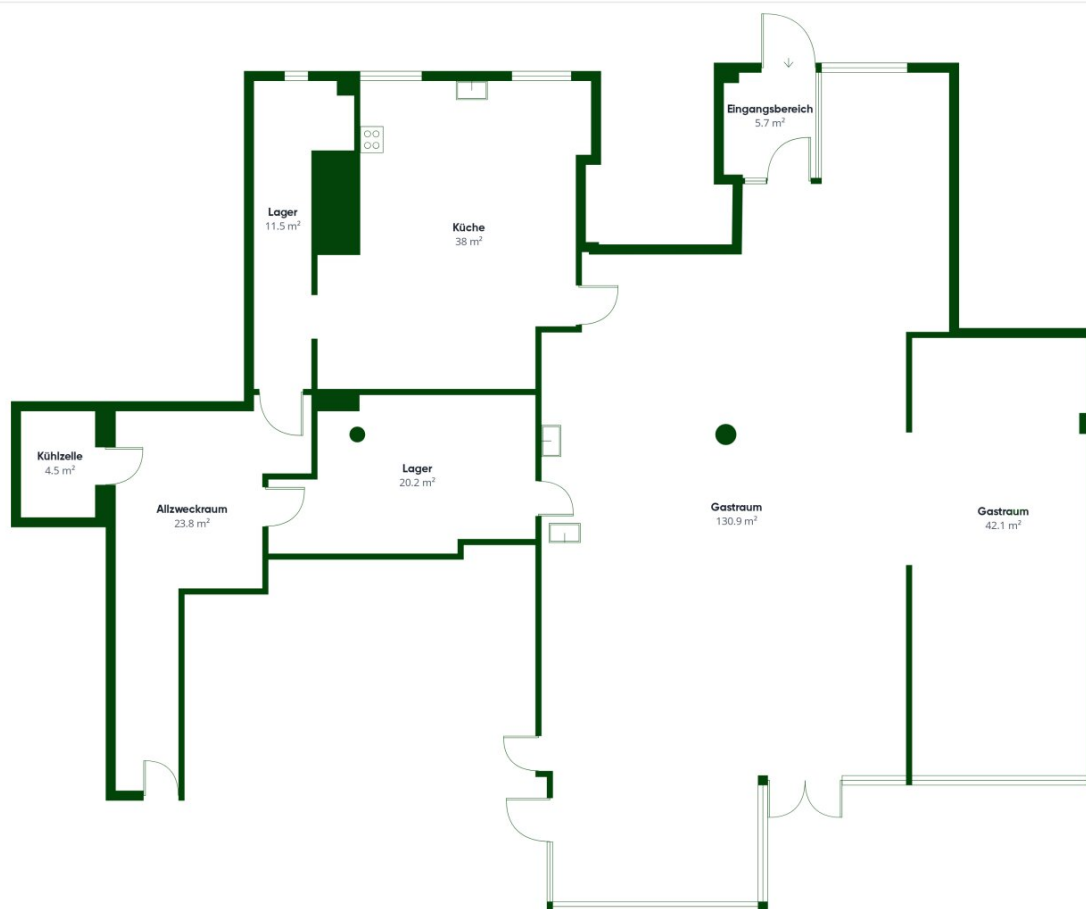


ZEFF IMMOBILIEN

Ungefähre Gesamtfläche⁽¹⁾
276,7 m²

(1) Ohne Balkone und Terrassen

Berechnungen beziehen sich auf den
RICS IPMS 3C-Standard. Maße sind
ungefähre Angaben und nicht
maßstabsgetreu. Dieser Grundriss
dient nur zur Veranschaulichung.



Objektbeschreibung

Exklusiv bei Zefi Immobilien - Attraktives Gastronomielokal im City Center Wörgl

Mitten im belebten **City Center Wörgl** steht eine hervorragende Gastronomiefäche zur Verfügung: Auf insgesamt **276 m² Nutzfläche** wartet ein vollständig ausgestattetes und betriebsbereites Lokal auf einen neuen Betreiber. Die zentrale Lage im Einkaufszentrum garantiert hohe Kundenfrequenz, beste Sichtbarkeit und eine optimale Anbindung an Verkehr und Infrastruktur.

Das Restaurant ist **voll ausgestattet** und verfügt über eine funktionelle, professionell eingerichtete **Küche**, großzügige **Kühlmöglichkeiten**, ausreichend **Lagerfläche** sowie ein kundenfreundlich gestaltetes **Buffet** bzw. Ausgabebereich. Damit bietet das Objekt perfekte Voraussetzungen für einen sofortigen und effizienten Start – ohne zusätzliche Investitionen in die Basisinfrastruktur.

Sitzplatzkapazitäten

- **60 Sitzplätze** im Innenbereich
- **36 Sitzplätze** im offenen Bereich des City Centers
- **32 Sitzplätze** im Garten- bzw. Außenbereich

Ein besonderer Vorteil ist der **separate Zugang**, durch den der Restaurantbetrieb **unabhängig von den Öffnungszeiten des Centers** geführt werden kann. Dies ermöglicht Abendbetrieb, Veranstaltungen oder flexible Öffnungszeiten ganz nach Bedarf.

Ausstattung & Besonderheiten

- Voll ausgestattete **Küche**
- Leistungsstarke **Kühlbereiche**
- Großzügige **Lagerflächen**
- Modern gestalteter **Buffet-/Ausgabebereich**
- 276 m² Nutzfläche

- Hohe Frequenzlage im City Center
- Sofort betriebsbereit
- Drei attraktive Gästebereiche (innen, offen im Center, Garten)
- Separater Zugang für unabhängigen Betrieb

Dieses Gastronomielokal bietet ideale Voraussetzungen für ein vielseitiges und erfolgsorientiertes Konzept in bester Innenstadtlage von Wörgl.

Wir freuen uns auf Ihren Anruf

Noch nichts gefunden? Wir informieren Sie über geeignete Immobilienangebote noch vor allen anderen.

Legen Sie jetzt Ihren individuellen Suchagenten unter folgendem Link an. Wir schicken Ihnen passende Immobilien exklusiv vorab zu.

[Suchagent anlegen](https://zefi-immobilien.service.immo/registrieren/de) - <https://zefi-immobilien.service.immo/registrieren/de>

Wir weisen darauf hin, dass zwischen dem Vermittler und dem zu vermittelnden Dritten ein familiäres oder wirtschaftliches Naheverhältnis besteht.

Der Vermittler ist als Doppelmakler tätig.

Infrastruktur / Entfernungen

Gesundheit

Arzt <500m

Apotheke <500m

Klinik <500m

Kinder & Schulen

Schule <1.000m

Kindergarten <500m

Nahversorgung

Supermarkt <500m

Bäckerei <500m

Einkaufszentrum <500m

Sonstige

Bank <500m

Geldautomat <500m

Post <1.000m

Polizei <500m

Verkehr

Bus <500m

Autobahnanschluss <1.000m

Bahnhof <500m

Flughafen <10.000m

Angaben Entfernung Luftlinie / Quelle: OpenStreetMap