

Dachgeschoß-Wohnung in U4- und Schönbrunn-Nähe



Dachterrassen-Ausblick

Objektnummer: 1619/7856

**Eine Immobilie von RE/MAX Real Experts Immobilien lifetime
GmbH**

Zahlen, Daten, Fakten

Art:	Wohnung - Dachgeschoß
Land:	Österreich
PLZ/Ort:	1140 Wien
Baujahr:	1997
Zustand:	Neuwertig
Wohnfläche:	61,00 m ²
Zimmer:	2
Bäder:	1
WC:	1
Keller:	1,00 m ²
Heizwärmebedarf:	B 40,00 kWh / m ² * a
Gesamtenergieeffizienzfaktor:	C 1,06
Kaufpreis:	350.000,00 €
Provisionsangabe:	

3% des Kaufpreises zzgl. 20% USt.

Ihr Ansprechpartner

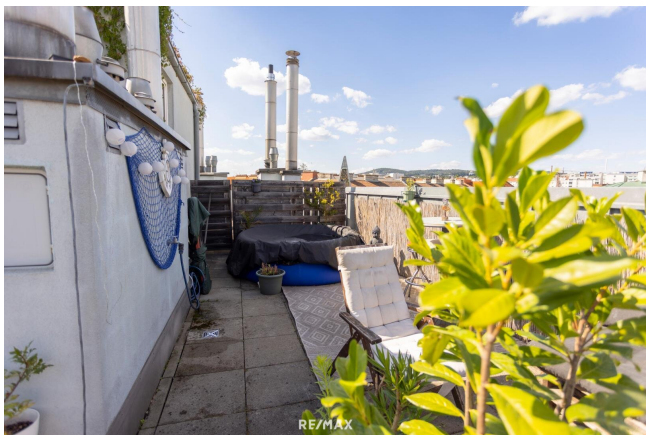


Peter Grand (Team Hubert Koller)

REMAX Real Experts
Gentzgasse 13
1180 Wien

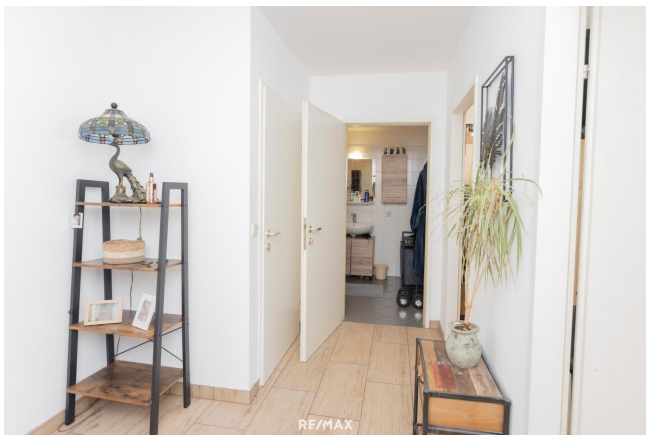
H +43 699 1317 3366

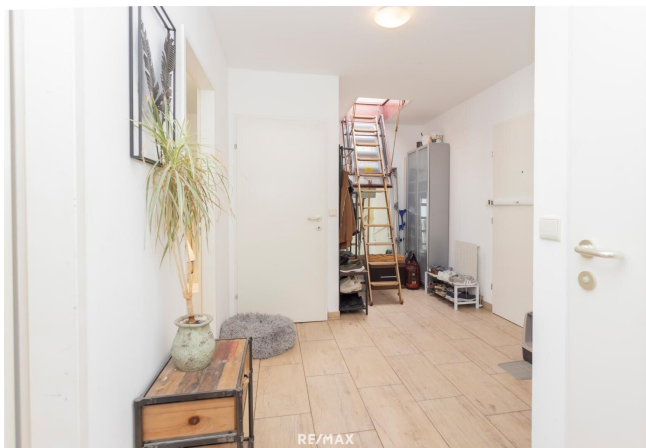


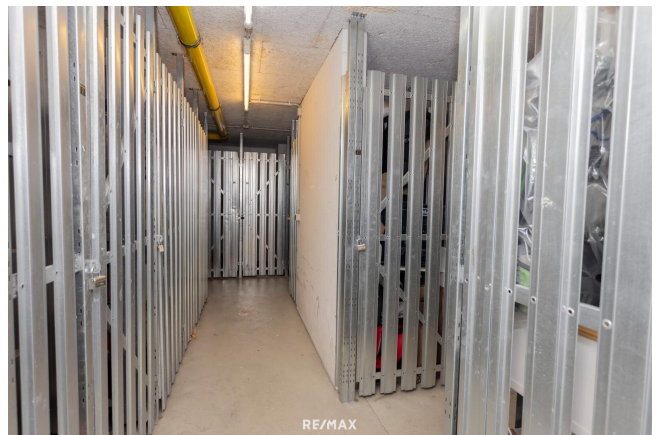




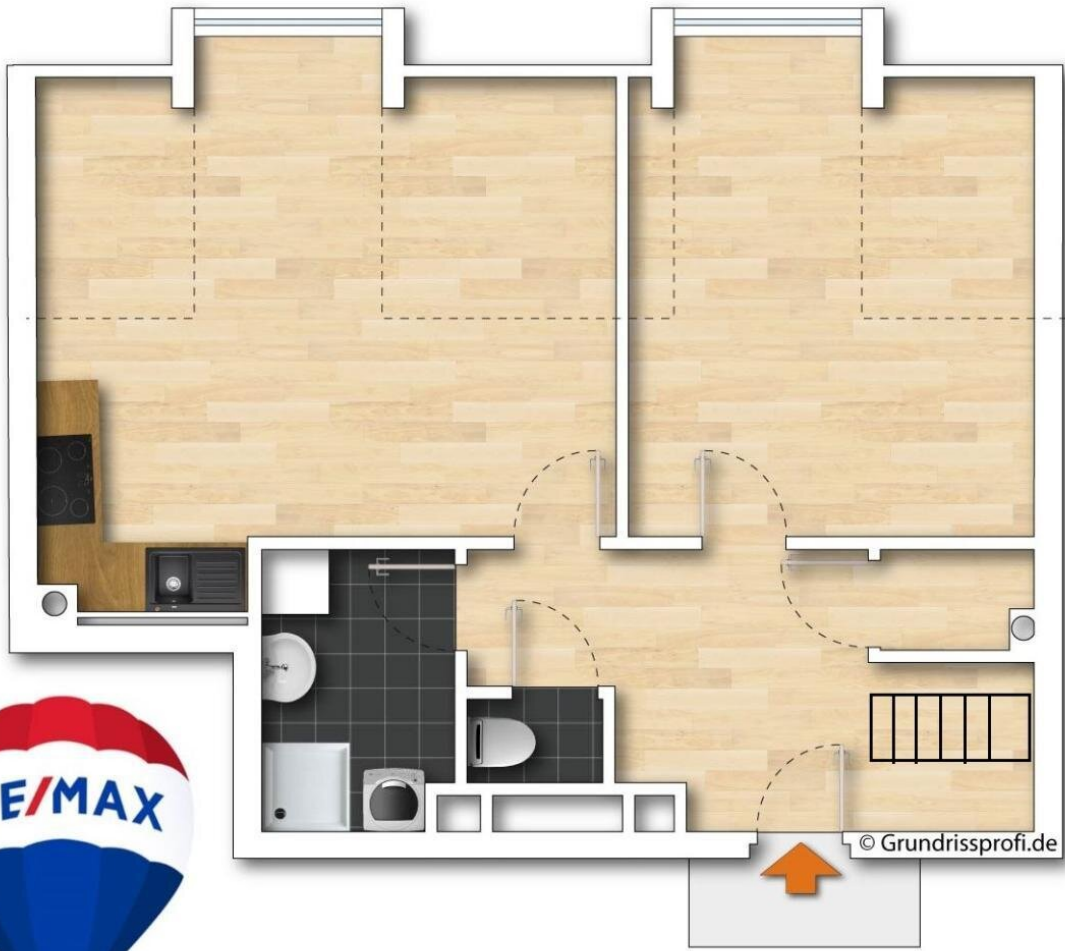


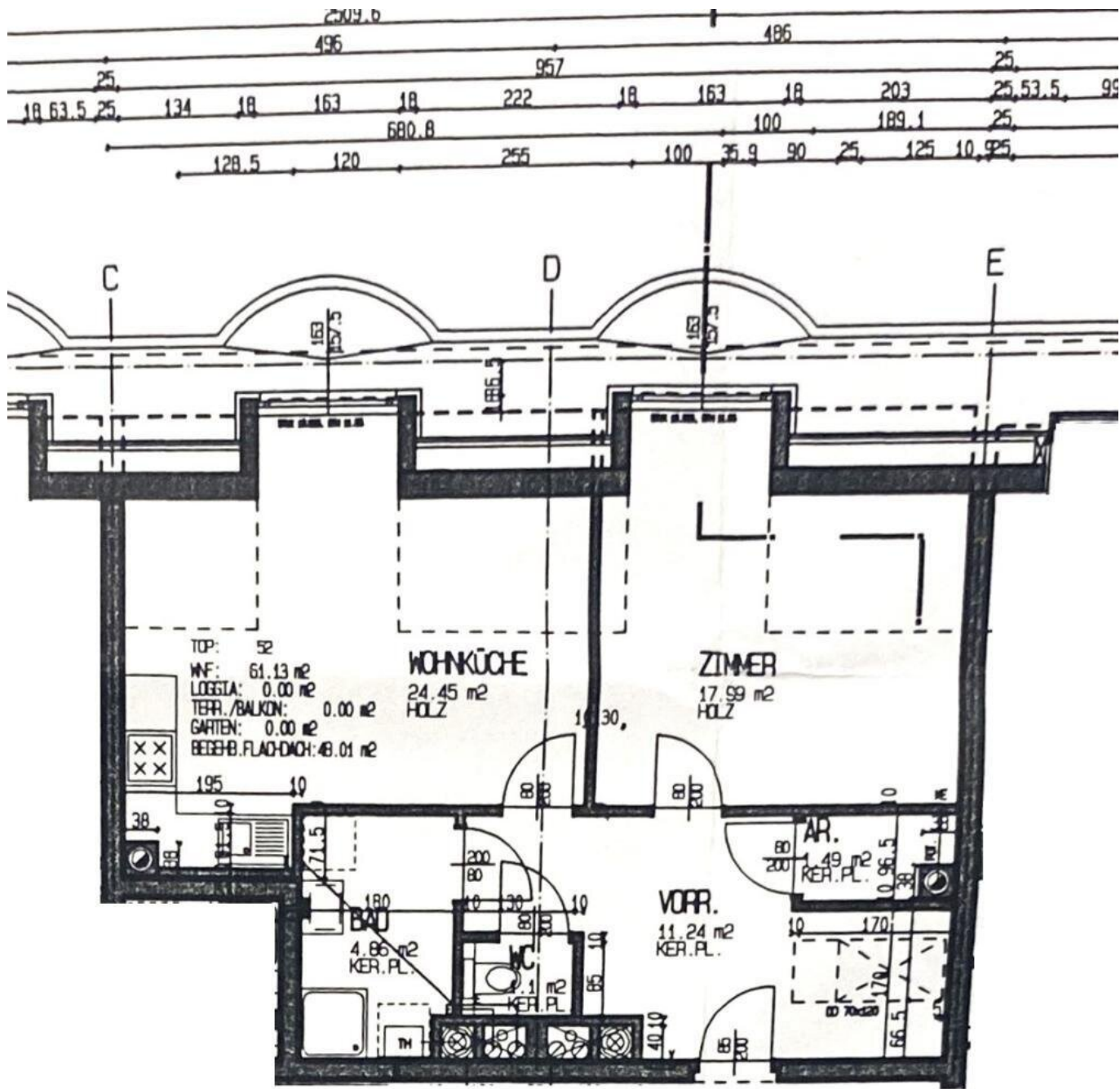


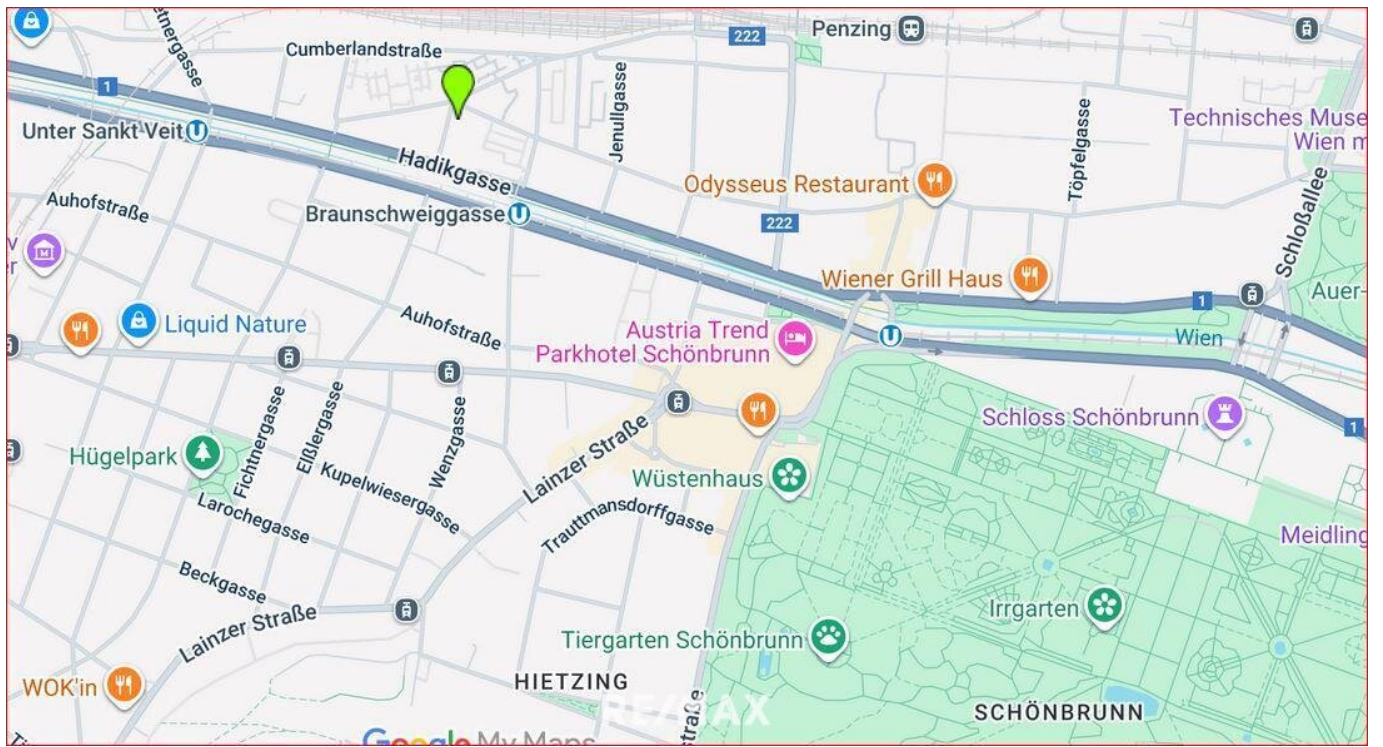












Objektbeschreibung

Zum Verkauf gelangt eine zentral begehbare 2-Zimmer-Dachgeschoß-Wohnung mit herrlicher Dachterrasse.

Aus dem zentralen ca. 11 m² großen Vorraum gelangen Sie in die ca. 24 m² große Wohnküche, ein ca. 18 m² großes Schlafzimmer, das ca. 5 m² große Bad mit Dusche , das separate WC und den Abstellraum. Über eine Dachtreppe im Vorraum gelangen Sie auch auf die Dachterrasse mit ca. 48 m², die Ihnen zur privaten Nutzung zur Verfügung steht.

Lage-Highlights

U4 wenige Gehminuten entfernt (Station Braunschweigasse und Station Unter St. Veit)

S-Bahn Penzing in ca. 15 Minuten erreichbar

Schönbrunn in wenigen Minuten entfernt (eine U-Bahn-Station)

Wienfluss-Radweg quasi vor der Haustüre

Einkaufsmöglichkeit (SPAR) ums Eck

Monatsvorschreibung

Betriebskosten EUR 178,38

Rücklage EUR 70,82

Gesamtvorschreibung: EUR 249,20

Infrastruktur / Entfernungen

Gesundheit

Arzt <500m
Apotheke <500m
Klinik <1.000m
Krankenhaus <1.000m

Kinder & Schulen

Schule <500m
Kindergarten <500m
Universität <1.500m
Höhere Schule <3.000m

Nahversorgung

Supermarkt <500m
Bäckerei <500m
Einkaufszentrum <2.500m

Sonstige

Geldautomat <500m
Bank <500m
Post <500m
Polizei <1.000m

Verkehr

Bus <500m
U-Bahn <500m
Straßenbahn <500m
Bahnhof <500m
Autobahnanschluss <4.500m

Angaben Entfernung Luftlinie / Quelle: OpenStreetMap