

Wohnung im 3. Lifestock mit Altbaufair nahe Schönbrunn



Wohnzimmer

Objektnummer: 1619/7652

**Eine Immobilie von RE/MAX Real Experts Immobilien lifetime
GmbH**

Zahlen, Daten, Fakten

Art:	Wohnung
Land:	Österreich
PLZ/Ort:	1140 Wien
Baujahr:	1900
Zustand:	Gepflegt
Alter:	Altbau
Wohnfläche:	51,00 m²
Zimmer:	2
Bäder:	1
WC:	1
Heizwärmebedarf:	D 132,00 kWh / m² * a
Kaufpreis:	199.000,00 €
Provisionsangabe:	

3% des Kaufpreises zzgl. 20% USt.

Ihr Ansprechpartner



Alice Prat (Team Hubert Koller)

RE/MAX Real Experts Immobilien lifetime GmbH
Gentzgasse 13
1180 Wien

T +43 1 470 25 00
H +43 664 851 58 71



Sie suchen einen Käufer oder Nachmieter für Ihre Wohnung?

Melden Sie sich noch heute:

01 470 25 00

KUNDEN- BEWERTUNGEN



„Ich habe mich sehr
gut betreut gefühlt,
auf zwischenmenschlicher
Ebene sehr gut begleitet.“

„Wurde bestens u. sehr
professionell betreut“

„Es tut mir leid,
KEINE Klagen“

„sehr kompetent, freundlich
und ausgezeichnete Beratung
und Betreuung!“

„extrem entgegenkommend“



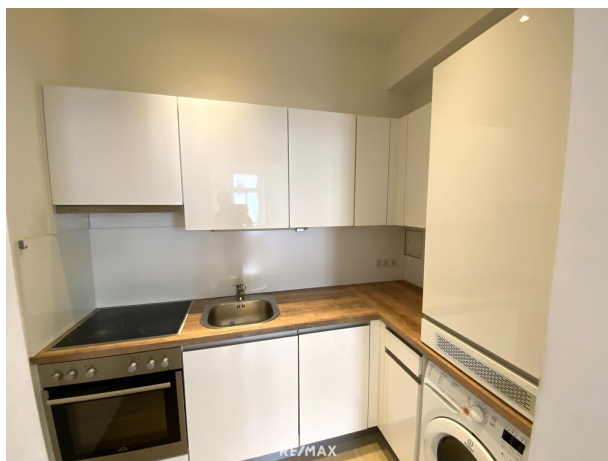
VERTRAUEN

ERFOLG

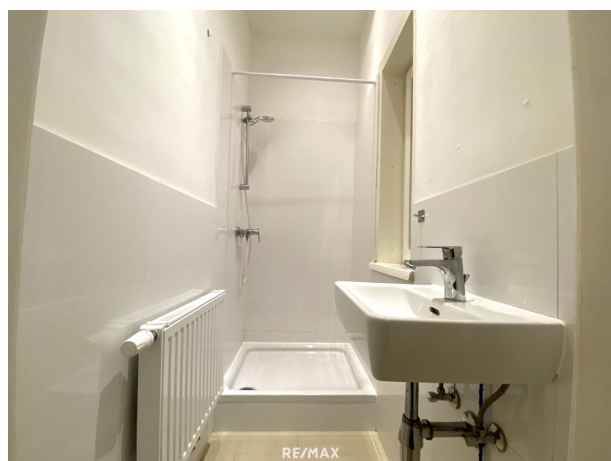
SICHERHEIT

FREUDE

RE/MAX









Objektbeschreibung

Zum Verkauf gelangt diese 2-Zimmer-Wohnung im 3. OG mit Lift.

Raumaufteilung:

Aus dem zentralen Vorraum gelangen Sie in das ca. 24 m² große Wohnzimmer mit Kochnische (ca. 4 m²) und das ca. 10 m² große Schlafzimmer.

Bad und WC erreichen Sie ebenfalls aus dem Vorraum.

Die Highlights auf einen Blick:

- nahe Schönbrunn
- Altbaufair / hohe Räume, Parkett
- niedrige Betriebskosten

Monatsvorschreibung:

Betriebskosten: EUR 110,79

Rep.-Fonds EUR 53,91

Gesamtvorschreibung: EUR 164,70

Lage/Umgebung/öffentliche Anbindung:

Auer-Welsbach-Park ums Eck

Schönbrunn wenige Gehminuten entfernt

Straßenbahnlinien 10, 52 und Autobuslinie 10A vor der Haustüre

U4, U3, S-Bahn-Station Penzing 2-3 Stationen entfernt

Bitte prüfen Sie vorab die Möglichkeit Ihrer Finanzierbarkeit nach nachstehenden Kriterien:

- 20% Eigenmittelanteil vom Kaufpreis
- Tilgungsrate max. 40% des Haushaltseinkommens
- max. 35 Jahre Laufzeit der Finanzierung

Infrastruktur / Entfernungen

Gesundheit

Arzt <500m

Apotheke <500m

Klinik <1.000m
Krankenhaus <2.000m

Kinder & Schulen

Schule <500m
Kindergarten <500m
Universität <500m
Höhere Schule <2.000m

Nahversorgung

Supermarkt <500m
Bäckerei <500m
Einkaufszentrum <1.000m

Sonstige

Geldautomat <1.000m
Bank <1.000m
Post <1.000m
Polizei <1.000m

Verkehr

Bus <500m
U-Bahn <1.000m
Straßenbahn <500m
Bahnhof <1.000m
Autobahnanschluss <4.000m

Angaben Entfernung Luftlinie / Quelle: OpenStreetMap