

Sonniges Baugrundstück mit Baugenehmigung



Objektnummer: 4713

Eine Immobilie von JPIM Real Estate GmbH

Zahlen, Daten, Fakten

Art:	Grundstück
Land:	Österreich
PLZ/Ort:	1140 Wien
Kaufpreis:	860.000,00 €
Provisionsangabe:	

Provision bezahlt der Abgeber.

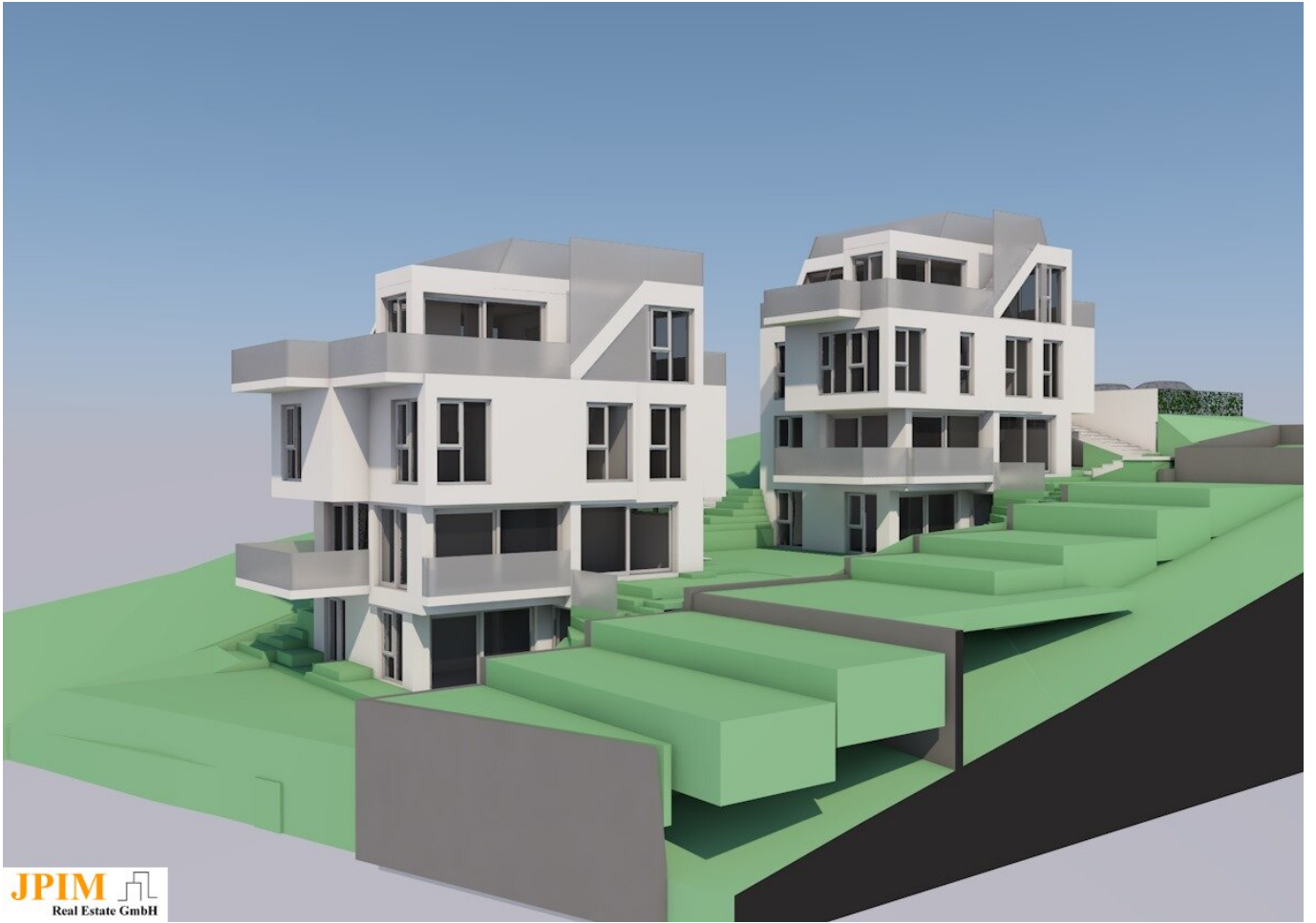
Ihr Ansprechpartner

Mag. Jolanta Pfister

JPIM Real Estate GmbH
Johann-Strauss-Promenade 80
2000 Stockerau

H +43 699 195 75 429
F +43 2266 202 75

Gerne stehe ich Ihnen für weitere Informationen oder einen Besichtigungstermin zur Verfügung.



Objektbeschreibung

Zum Verkauf gelang ein baugenehmigtes, sonniges Grundstück in einer exklusiven Süd-West-Lage in 1140 Wien. Die Bussfahrt zum Bahnhof U4-Hütteldorf beträgt ca.12 Minuten.

Die Baugenehmigung beinhaltet 2 Gebäude (obere Geschosse mit Aussicht) mit jeweils 2 großen Maisonettwohnungen (mit jeweils einem großen offenen und sonnigen Küchenwohnraum und 4 Schlafzimmern) mit Terrassen, Balkonen, Gärten und Stellplätzen und 2 KFZ-Stellplätze. Die Wohnnutzfläche inkl. Balkone und Terrassen beträgt 686m² und die dazugehörenden Garten und KfZ-Stellplätze ca. 140m². Der Baumbescheid liegt vor.

Weitere Informationen senden wir Ihnen gerne auf Anfrage.

Für weitere Fragen oder Besichtigungstermine stehen wir Ihnen unter +43 676 597 25 70 (Mo-Do 9-17 Uhr & Fr 9-13 Uhr), oder unter **office@jpim.at** gerne zur Verfügung.

Auf das wirtschaftliche Nahverhältnis zur Verkäuferin wird hingewiesen.

Wir weisen darauf hin, dass zwischen dem Vermittler und dem zu vermittelnden Dritten ein familiäres oder wirtschaftliches Naheverhältnis besteht.

Infrastruktur / Entfernungen

Gesundheit

Arzt <2.500m
Apotheke <2.000m
Klinik <3.000m
Krankenhaus <2.500m

Kinder & Schulen

Schule <2.000m
Kindergarten <500m
Universität <1.000m
Höhere Schule <5.500m

Nahversorgung

Supermarkt <500m
Bäckerei <2.500m
Einkaufszentrum <3.000m

Sonstige

Geldautomat <2.000m
Bank <2.000m

Post <3.500m
Polizei <2.500m

Verkehr

Bus <500m
Straßenbahn <2.000m
U-Bahn <3.000m
Bahnhof <2.500m
Autobahnanschluss <3.500m

Angaben Entfernung Luftlinie / Quelle: OpenStreetMap