

Charmante 2-Zimmer-Wohnung in 1150 Wien – Perfekt für Singles!



Objektnummer: 6304/2803

Eine Immobilie von WirtschaftsService Immobilien

Zahlen, Daten, Fakten

Art:	Wohnung
Land:	Österreich
PLZ/Ort:	1150 Wien, Rudolfsheim-Fünfhaus
Wohnfläche:	36,57 m ²
Heizwärmebedarf:	D 116,36 kWh / m ² * a
Gesamtenergieeffizienzfaktor:	E 2,57
Kaufpreis:	134.900,00 €
Provisionsangabe:	

3% des Kaufpreises zzgl. 20% USt.

Ihr Ansprechpartner



Armin Hohenschläger

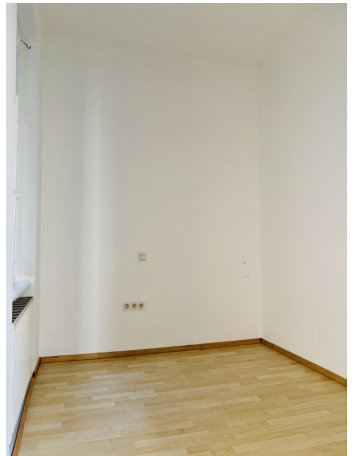
WirtschaftsService Immobilien
Schießstättgasse 4
2620 Neunkirchen

T +43 2635 64530
H +43 699 13080972
F +43 2635 64730

Gerne stehe ich Ihnen für weitere Informationen oder einen Besichtigungstermin zur Verfügung.









Objektbeschreibung

Diese gepflegte Eigentumswohnung mit ca. 36,57 m² Wohnfläche befindet sich im 2. Stock eines klassischen Stadthauses im 15. Bezirk und überzeugt durch ein attraktives Preis-Leistungs-Verhältnis. Ideal für alle, die eine kompakte Stadtwohnung.

Highlights auf einen Blick:

- Ca. 36,57 m² Wohnfläche
- Praktischer Grundriss mit Wohn-/Schlafbereich
- Neuer Laminatboden (vor kurzer Zeit getauscht)
- Beheizung mittels Gas-Zentraltherme
- Kellerabteil vorhanden
- Haus ohne Lift

Die Wohnung befindet sich in der Johnstraße und bietet eine solide Anbindung an den öffentlichen Verkehr – Bus, Straßenbahn und U-Bahn sind in wenigen Minuten erreichbar. Einkaufsmöglichkeiten, Restaurants und Freizeitangebote liegen in der näheren Umgebung.

Kaufpreis: € 134.900,-

Ein faires Angebot für Wien, ideal für Erstkäufer oder Studenten.

Jetzt Besichtigung vereinbaren und überzeugen lassen!

Kontaktieren Sie uns für nähere Informationen oder einen persönlichen Termin.

Wir weisen darauf hin, dass zwischen dem Vermittler und dem zu vermittelnden Dritten ein familiäres oder wirtschaftliches Naheverhältnis besteht.

Infrastruktur / Entfernungen

Gesundheit

Arzt <500m

Apotheke <500m

Klinik <1.000m
Krankenhaus <2.000m

Kinder & Schulen

Schule <500m
Kindergarten <500m
Universität <1.000m
Höhere Schule <2.000m

Nahversorgung

Supermarkt <500m
Bäckerei <500m
Einkaufszentrum <1.000m

Sonstige

Geldautomat <500m
Bank <1.000m
Post <1.000m
Polizei <1.000m

Verkehr

Bus <500m
U-Bahn <500m
Straßenbahn <500m
Bahnhof <500m
Autobahnanschluss <4.000m

Angaben Entfernung Luftlinie / Quelle: OpenStreetMap