

## **Funktionales Mitarbeiter- oder Monteurhaus in zentraler Lage von Laakirchen**



**Objektnummer: 7879/296**

**Eine Immobilie von Sueno Immobilien GmbH**

## Zahlen, Daten, Fakten

<b>Art:</b>	Haus
<b>Land:</b>	Österreich
<b>PLZ/Ort:</b>	4663 Laakirchen
<b>Bäder:</b>	2
<b>WC:</b>	2
<b>Balkone:</b>	1
<b>Heizwärmebedarf:</b>	<b>G</b> 323,00 kWh / m <sup>2</sup> * a
<b>Gesamtenergieeffizienzfaktor:</b>	<b>F</b> 3,94
<b>Provisionsangabe:</b>	

Gemäß Erstauftraggeberprinzip bezahlt der Abgeber die Provision.

## Ihr Ansprechpartner

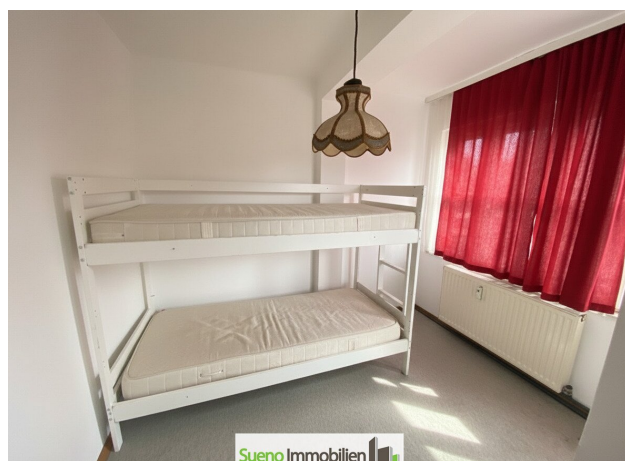
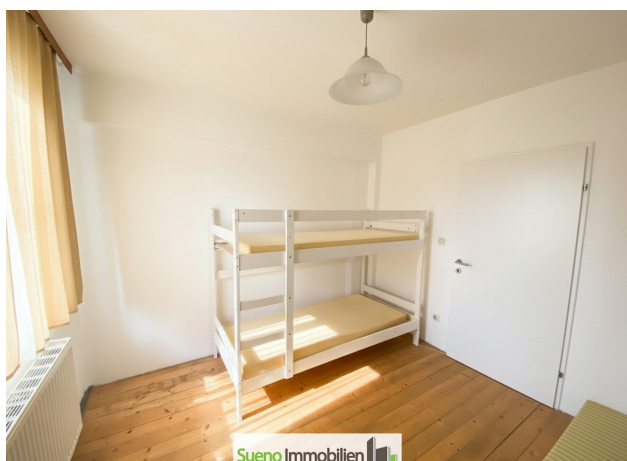


### **Maria Lamprecht**

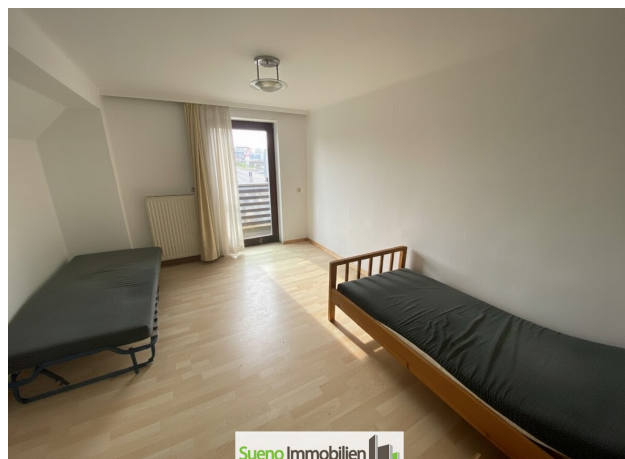
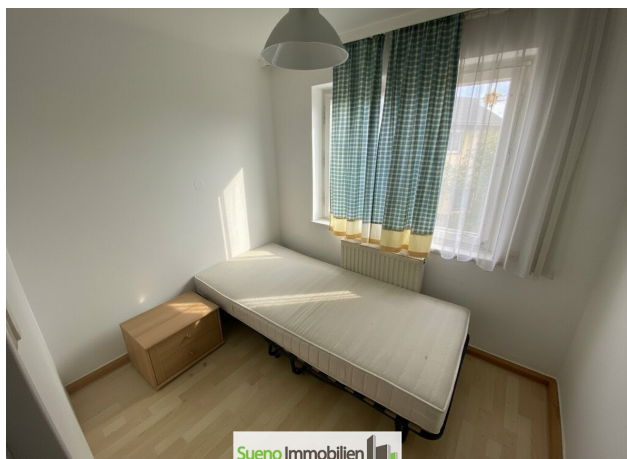
Sueno Immobilien GmbH  
Keplerstraße 4  
4560 Kirchdorf an der Krems

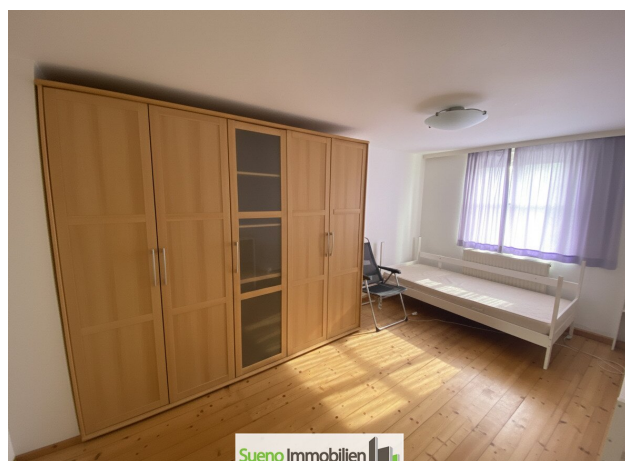
H +43 699 10751203

Gerne stehe ich Ihnen für weitere Informationen oder einen Besichtigungstermin zur Verfügung.













# Objektbeschreibung

**Das Gebäude überzeugt durch viel Platz, eine funktionale Raumaufteilung und umfangreiche Parkmöglichkeiten direkt vor dem Haus.**

## Ausstattung

- 4 Schlafzimmer
- 2 Badezimmer
- 1 separates WC
- 2 Küchen mit Essbereich
- Keller – zusätzlicher Stauraum oder Werkstattmöglichkeit
- Großzügige Außenflächen mit zahlreichen Stellplätzen
- Zentrale Lage

## Nutzung:

Das Haus eignet sich besonders für:

- Unternehmen, die Unterkünfte für Mitarbeiter benötigen
- Baufirmen oder Montagebetriebe, die Wohnmöglichkeiten für Monteure suchen

Hinweis: Teile der gezeigten Bilder wurden mithilfe von KI optimiert.

Der Immobilienmakler erklärt, dass er – entgegen dem in der Immobilienwirtschaft üblichen Geschäftsgebrauch des Doppelmaklers – einseitig nur für den Vermieter tätig ist.

## Infrastruktur / Entfernungen

### Gesundheit

Arzt <500m

Apotheke <500m

Krankenhaus <8.000m  
Klinik <500m

### **Kinder & Schulen**

Schule <1.000m  
Kindergarten <500m

### **Nahversorgung**

Supermarkt <500m  
Bäckerei <500m  
Einkaufszentrum <6.500m

### **Sonstige**

Bank <500m  
Geldautomat <500m  
Post <1.000m  
Polizei <500m

### **Verkehr**

Bus <500m  
Straßenbahn <6.500m  
Bahnhof <5.500m  
Autobahnanschluss <3.000m  
Flughafen <5.000m

Angaben Entfernung Luftlinie / Quelle: OpenStreetMap