

2-Zimmer-Wohnung, Nähe TU und Musikhochschule



Objektnummer: 5583

Eine Immobilie von Immobilien am Geidorfplatz

Zahlen, Daten, Fakten

Art:	Wohnung - Dachgeschoß
Land:	Österreich
PLZ/Ort:	8010 Graz
Baujahr:	1900
Zustand:	Modernisiert
Alter:	Altbau
Wohnfläche:	62,52 m ²
Zimmer:	2
Bäder:	1
WC:	1
Heizwärmebedarf:	C 100,00 kWh / m ² * a
Gesamtmiete	797,07 €
Kaltmiete (netto)	490,00 €
Kaltmiete	596,97 €
Betriebskosten:	106,97 €
Heizkosten:	117,00 €
USt.:	83,10 €
Provisionsangabe:	

Gemäß Erstauftraggeberprinzip bezahlt der Abgeber die Provision.

Ihr Ansprechpartner



Patricia Reisinger

Immobilien am Geidorfplatz - Patricia Reisinger
Alberstraße 1

8010 Graz

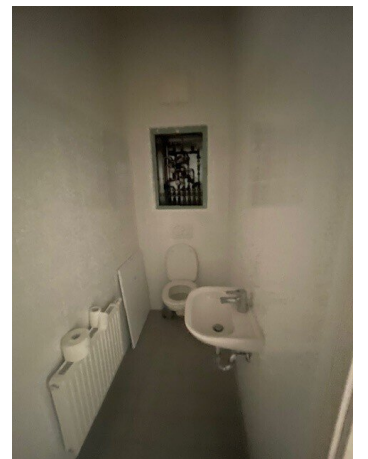
T +43 664 3943423
H +43 664 3943 423

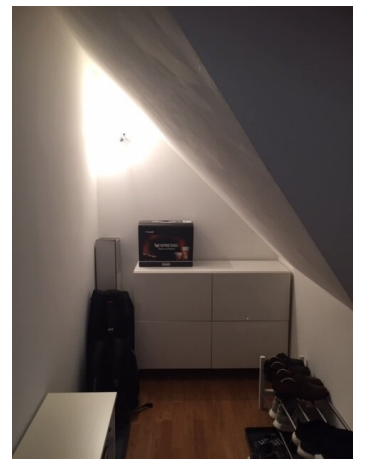
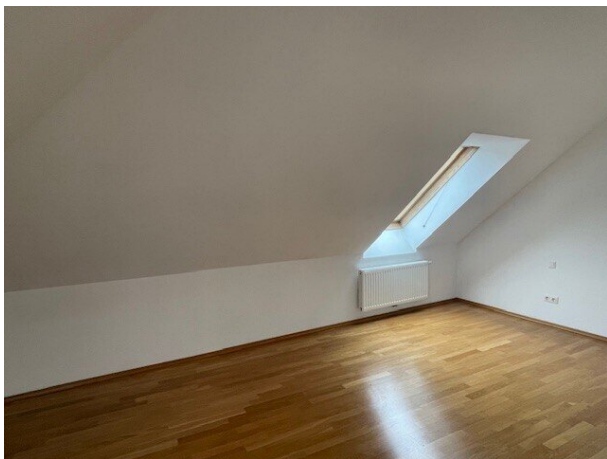
Gerne stehe ich Ihnen
Verfügung.



termin zur







Objektbeschreibung

Die Wohnung befindet sich in der Nähe des Parkhotels, in der Alberstraße, und liegt im Dachgeschoss (2. Obergeschoß) einer historischen Villa.

Die Wohnfläche beträgt ca. 62,52 m², die Wohnung besteht aus einem geräumigen Vorraum, einem Wohnzimmer mit integrierter Küche, einem Schlafzimmer, sowie einem Badezimmer mit Badewanne und einem getrennten WC.

Miete inkl. BK/USt. € 798--

inkl. Heizung/Warmwasser

Sämtliche öffentliche Verkehrsmittel und Nahversorger befinden sich in unmittelbarer Nähe.

Die Innenstadt, den Stadtpark und die Universitäten erreicht man in wenigen Gehminuten.

Bezug ab: ab sofort

Wir weisen darauf hin, dass wir uns mit dem Abgeber in einem wirtschaftlichen Naheverhältnis (durch ständige Beauftragung) befinden.

Wir weisen darauf hin, dass zwischen dem Vermittler und dem zu vermittelnden Dritten ein familiäres oder wirtschaftliches Naheverhältnis besteht.

Der Immobilienmakler erklärt, dass er – entgegen dem in der Immobilienwirtschaft üblichen Geschäftsgebrauch des Doppelmaklers – einseitig nur für den Vermieter tätig ist.

Infrastruktur / Entfernungen

Gesundheit

Arzt <500m

Apotheke <500m

Klinik <500m

Krankenhaus <1.500m

Kinder & Schulen

Schule <500m
Kindergarten <500m
Universität <500m
Höhere Schule <1.000m

Nahversorgung

Supermarkt <500m
Bäckerei <500m
Einkaufszentrum <1.000m

Sonstige

Geldautomat <500m
Bank <500m
Post <500m
Polizei <1.000m

Verkehr

Bus <500m
Straßenbahn <500m
Autobahnanschluss <5.000m
Bahnhof <1.000m
Flughafen <9.500m

Angaben Entfernung Luftlinie / Quelle: OpenStreetMap