

# **GENUG PLATZ FÜR ALL IHRE SACHEN - LAGERRAUM IN WAXENBERG ZU VERMIETEN**



**Objektnummer: 1937/7645878**

**Eine Immobilie von AREV Immobilien GmbH**

## Zahlen, Daten, Fakten

Adresse	Waxenberg 14
Art:	Halle / Lager / Produktion - Lager
Land:	Österreich
PLZ/Ort:	4182 Waxenberg
Zustand:	Erstbezug
Alter:	Neubau
Nutzfläche:	15,44 m <sup>2</sup>
Gesamtfläche:	15,44 m <sup>2</sup>
Heizwärmebedarf:	71,00 kWh / m <sup>2</sup> * a
Kaltmiete (netto)	111,16 €
Kaltmiete	163,50 €
Miete / m <sup>2</sup>	7,20 €
Betriebskosten:	30,11 €
Heizkosten:	18,53 €
USt.:	9,73 €
Provisionsangabe:	

575,28 € inkl. 20% USt.

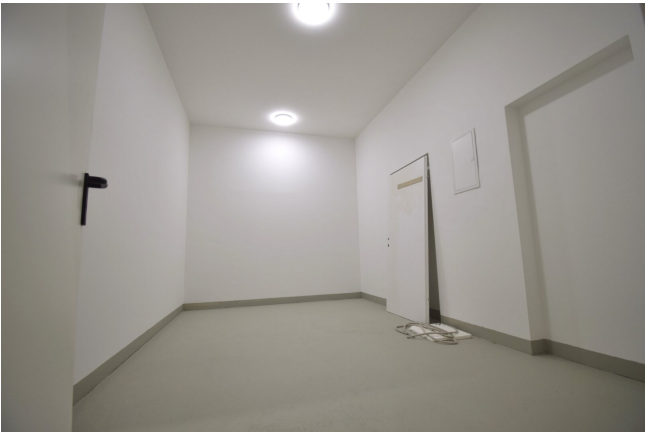
## Ihr Ansprechpartner

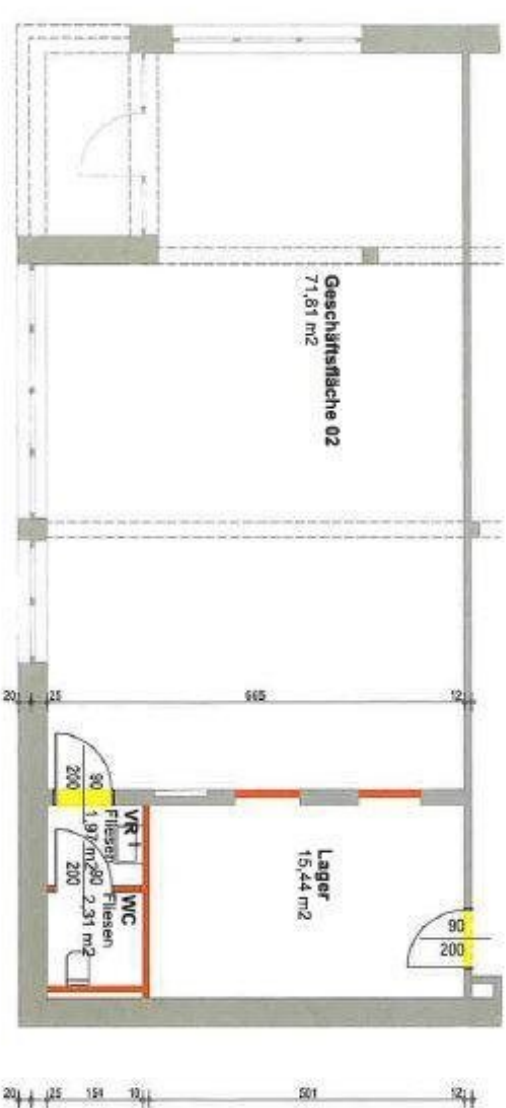
**Michaela Hochreiter**

AREV Immobilien Gesellschaft m.b.H.  
Europaplatz 4  
4020 Linz

T +43 732 605533 364  
H +43 664 8185330

Gerne stehe ich Ihnen für weitere Informationen oder einen Besichtigungstermin zur Verfügung.





Geschäftsfläche 02 M 1:100

Geschäftskette WAXENBERG



# Objektbeschreibung

Immobilienart: Lager, Erdgeschoß

Lage/Objekt: Dieser Lagerraum befindet sich Waxenberg, dieser Ort gehört zur Gemeinde Oberneukirchen im Bezirk Urfahr-Umgebung und bietet eine ideale Kombination aus Ruhe und Erreichbarkeit. Waxenberg ist über gut ausgebaute Straßen mit der Stadt Linz sowie anderen größeren Städten des Umlands verbunden. Der nächste Autobahnanschluss ist nur wenige Kilometer entfernt, sodass Sie auch schnell in die nahen gelegenen Städte und Wirtschaftszentren gelangen. Auch öffentliche Verkehrsmittel sind in der Umgebung gut erreichbar.

Lage/Mietgegenstand: Der Lagerraum ist ebenerdig zu erreichen und bietet genügend Abstellfläche für diverse Unterbringungsmöglichkeiten.

Dieses Lager bietet Ihnen einen sicheren und flexiblen Stauraum für private und gewerbliche Zwecke. Ob Sie Möbel, Akten, saisonale Artikel oder Warenbestände lagern möchten – bei uns finden Sie die passende Lösung.

Wir weisen darauf hin, dass zwischen dem Vermittler und dem zu vermittelnden Dritten ein familiäres oder wirtschaftliches Naheverhältnis besteht.

Der Vermittler ist als Doppelmakler tätig.

## Infrastruktur / Entfernungen

### Gesundheit

Arzt <2.425m

Apotheke <9.000m

### Kinder & Schulen

Schule <175m

Kindergarten <2.900m

### Nahversorgung

Supermarkt <2.525m  
Bäckerei <2.400m

**Sonstige**

Bank <2.450m  
Geldautomat <2.450m  
Post <2.325m  
Polizei <8.275m

**Verkehr**

Bus <50m

Angaben Entfernung Luftlinie / Quelle: OpenStreetMap