

Gemütliche 2-Zimmer-Wohnung mit Balkon in Feldkirchen bei Graz



Objektnummer: 8524/166

**Eine Immobilie von MIVOG Immobilienverwertungs- und
Verwaltungsgesellschaft m.b.H.**

Zahlen, Daten, Fakten

Art:	Wohnung
Land:	Österreich
PLZ/Ort:	8073 Feldkirchen bei Graz
Baujahr:	2013
Zustand:	Gepflegt
Wohnfläche:	52,08 m ²
Zimmer:	2
Bäder:	1
WC:	1
Balkone:	1
Stellplätze:	1
Heizwärmebedarf:	B 30,80 kWh / m ² * a
Gesamtenergieeffizienzfaktor:	A+ 0,61
Gesamtmiete	833,69 €
Kaltmiete (netto)	623,03 €
Kaltmiete	699,59 €
Betriebskosten:	76,56 €
Heizkosten:	50,52 €
USt.:	83,58 €
Provisionsangabe:	

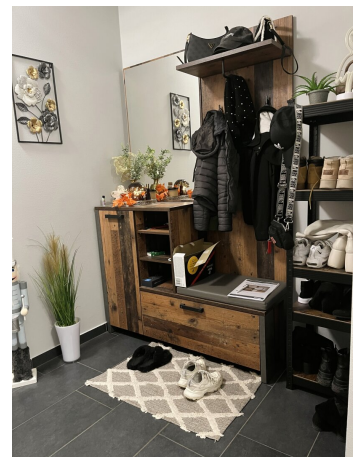
Gemäß Erstauftraggeberprinzip bezahlt der Abgeber die Provision.

Ihr Ansprechpartner

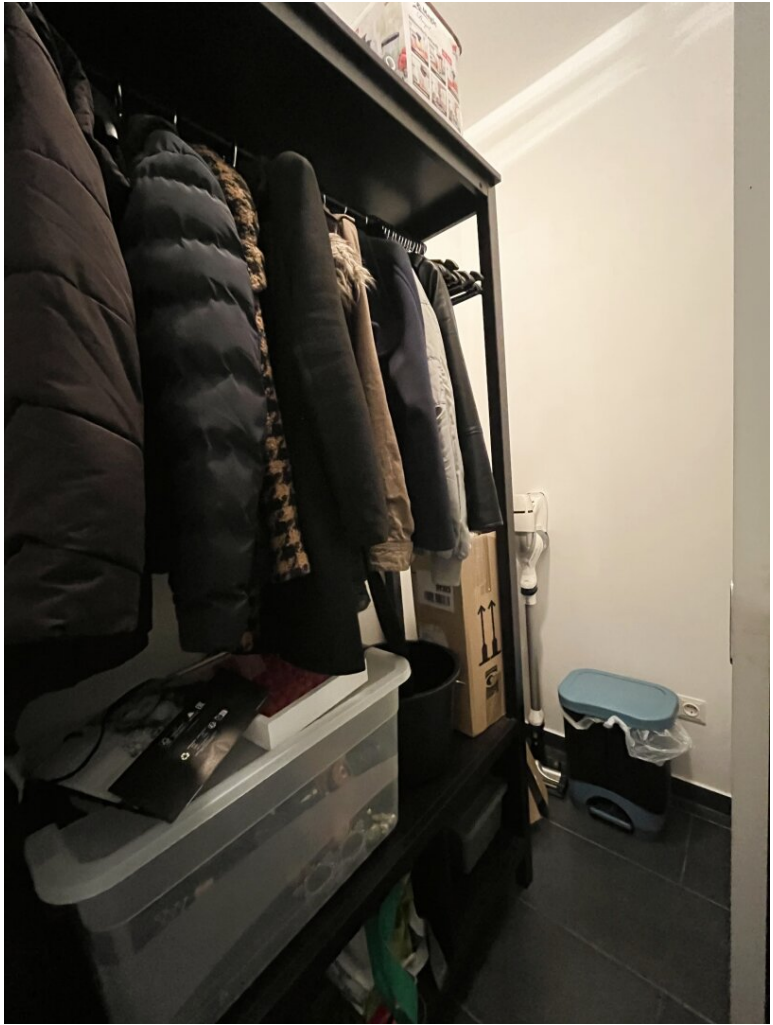


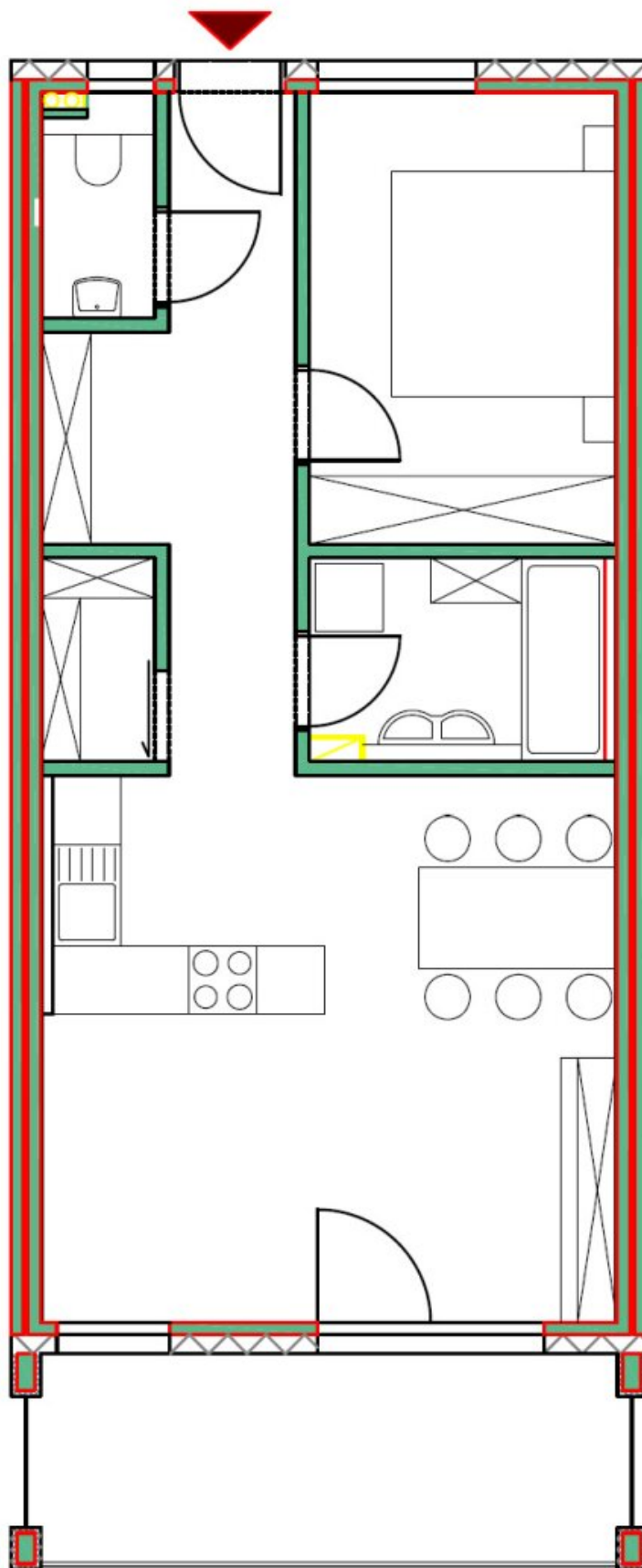
Mag. Birgit Ronegg











Objektbeschreibung

Diese helle 2-Zimmer-Wohnung bietet auf 52,01 m² eine gut durchdachte Raumaufteilung und überzeugt mit einem gemütlichen Wohnambiente.

Ausstattung & Aufteilung:

- **Vorraum**
- **Schlafzimmer**
- **Badezimmer** mit Badewanne
- **Separates WC**
- **Abstellraum** für zusätzlichen Stauraum
- **Wohn-/Essbereich** mit Zugang zum **Balkon**

Diese Wohnung eignet sich ideal für Singles oder Paare, die eine gut geschnittene und komfortable Wohnlösung suchen.

Dank der **guten Verkehrsanbindung** erreichen Sie Graz schnell, und Einkaufsmöglichkeiten sowie Ärzte sind in der Nähe.

Haben Sie Interesse? Kontaktieren Sie uns für weitere Informationen oder eine Besichtigung!

Alle Angaben entsprechen dem Kenntnisstand zum Zeitpunkt der Veröffentlichung. Für Fehler, Abweichungen, Irrtümer oder falsche Angaben kann keine Haftung übernommen werden.

Wir weisen darauf hin, dass zwischen dem Vermittler und dem zu vermittelnden Dritten ein wirtschaftliches Naheverhältnis mit gesellschaftlicher Verflechtung besteht.

Der Immobilienmakler erklärt, dass er – entgegen dem in der Immobilienwirtschaft üblichen

Geschäftsgebrauch des Doppelmaklers – einseitig nur für den Vermieter tätig ist.

Infrastruktur / Entfernungen

Gesundheit

Arzt <1.000m
Apotheke <2.500m
Klinik <9.000m
Krankenhaus <7.000m

Kinder & Schulen

Schule <1.500m
Kindergarten <1.500m
Universität <8.000m
Höhere Schule <9.000m

Nahversorgung

Supermarkt <500m
Bäckerei <3.000m
Einkaufszentrum <5.000m

Sonstige

Geldautomat <2.000m
Bank <2.000m
Polizei <2.000m
Post <3.000m

Verkehr

Bus <500m
Straßenbahn <6.000m
Autobahnanschluss <3.000m
Bahnhof <2.000m
Flughafen <2.000m

Angaben Entfernung Luftlinie / Quelle: OpenStreetMap