

**!! 1160 Wien, Nähe Ottakringerstraße / Speckbachergasse
!! BRANCHENFREI !! ABLÖSEFREIES, UNBEFRISTETES,
renovierungsbedürftiges Lokal zu vermieten!**



Objektnummer: 5078/162

Eine Immobilie von rené pöllmann immobilien GmbH

Zahlen, Daten, Fakten

Art:	Gastgewerbe - Gastronomie/Restaurant
Land:	Österreich
PLZ/Ort:	1160 Wien
Nutzfläche:	82,00 m ²
Kaltmiete (netto)	1.241,66 €
Kaltmiete	1.241,66 €

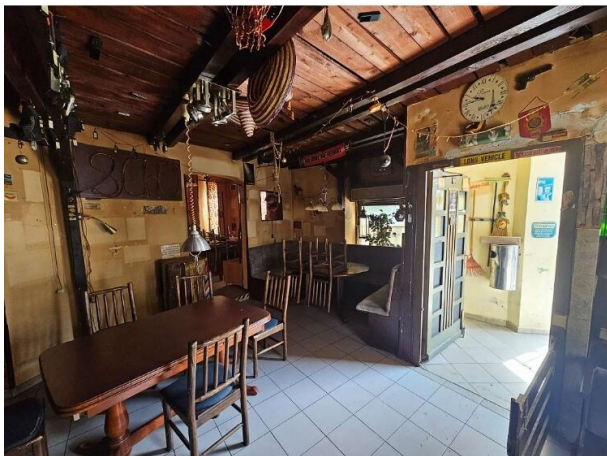
Ihr Ansprechpartner

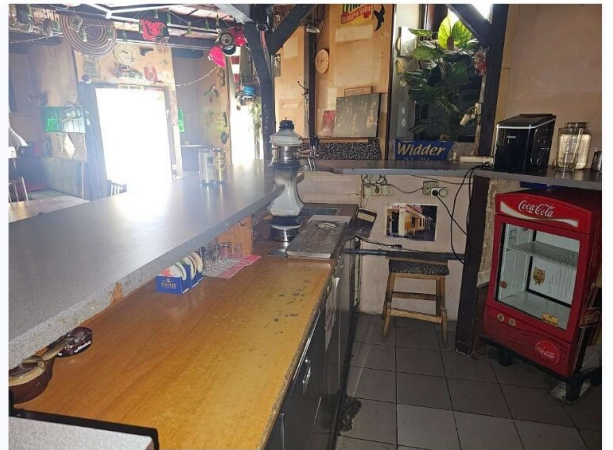
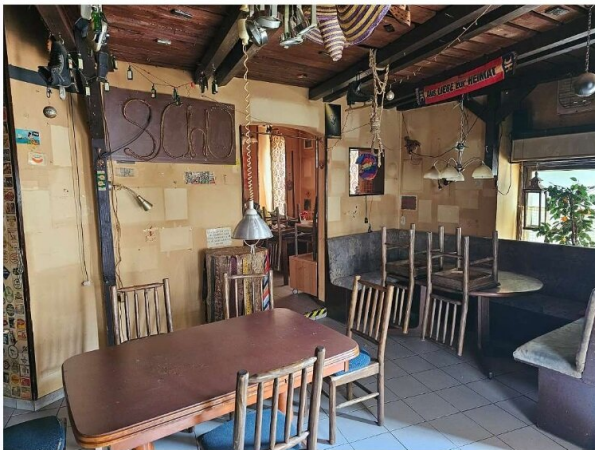
Eva Pöllmann

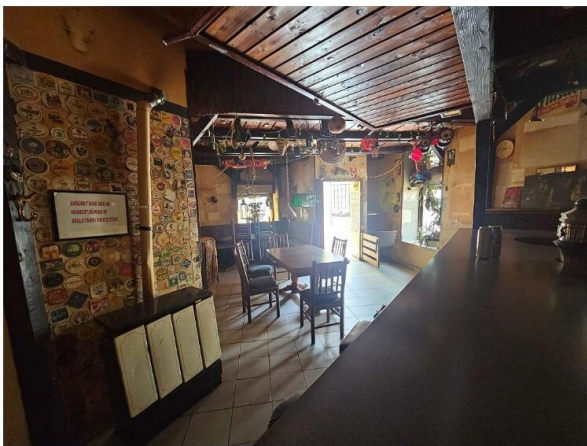
rené pöllmann immobilien GmbH
Gauermannngasse 24 / Haus 2
3003 Gablitz

T +43 664 20 11 770
H +43 664 20 11 770

Gerne stehe ich Ihnen für weitere Informationen oder einen Besichtigungstermin zur Verfügung.







	mean	s	(N=40)
BEST. DISCLOSED	28.5	0.20	1.75
BEST-DT - ALGOL2CH (LCA)	5.0	0.12	0.17
PAPETTES/ALGOL2CH	5.5		
STABLETONGUES	15.0	2.25	0.57
TOP - END - FAY FAL	5.0	0.005	0.07
STRAWBOW. SCI-WHEND	5.0	1.40	0.545
BLIGHT. TREAT - 18 cm WHE	0.8	0.17	0.023
SCHEMELLO	3.0	0.30	0.10
	62.5		2.08

QUANTUM NUMBER 25 413 + 7 VME

[illegible]

Objektbeschreibung

ABLÖSEFREIES, UNBEFRISTETES, renovierungsbedürftiges Lokal, in zentraler Lage, zu vermieten! Die Nutzfläche beträgt 82m² und die Miete beträgt zzgl. 20% Ust. = 1.241,66 Euro

Keine gültige Betriebsanlagengenehmigung vorhanden - ansonsten branchenfrei!

Eva Pöllmann

rené pöllmann immobilien GmbH

office@ep-immo.at

06642011770

Infrastruktur / Entfernungen

Gesundheit

Arzt <500m

Apotheke <500m

Klinik <1.000m

Krankenhaus <1.000m

Kinder & Schulen

Schule <500m

Kindergarten <500m

Universität <1.500m

Höhere Schule <1.000m

Nahversorgung

Supermarkt <500m

Bäckerei <500m

Einkaufszentrum <1.000m

Sonstige

Geldautomat <500m

Bank <500m

Post <500m

Polizei <500m

Verkehr

Bus <500m

U-Bahn <500m

Straßenbahn <500m

Bahnhof <1.000m

Autobahnanschluss <4.500m

Angaben Entfernung Luftlinie / Quelle: OpenStreetMap