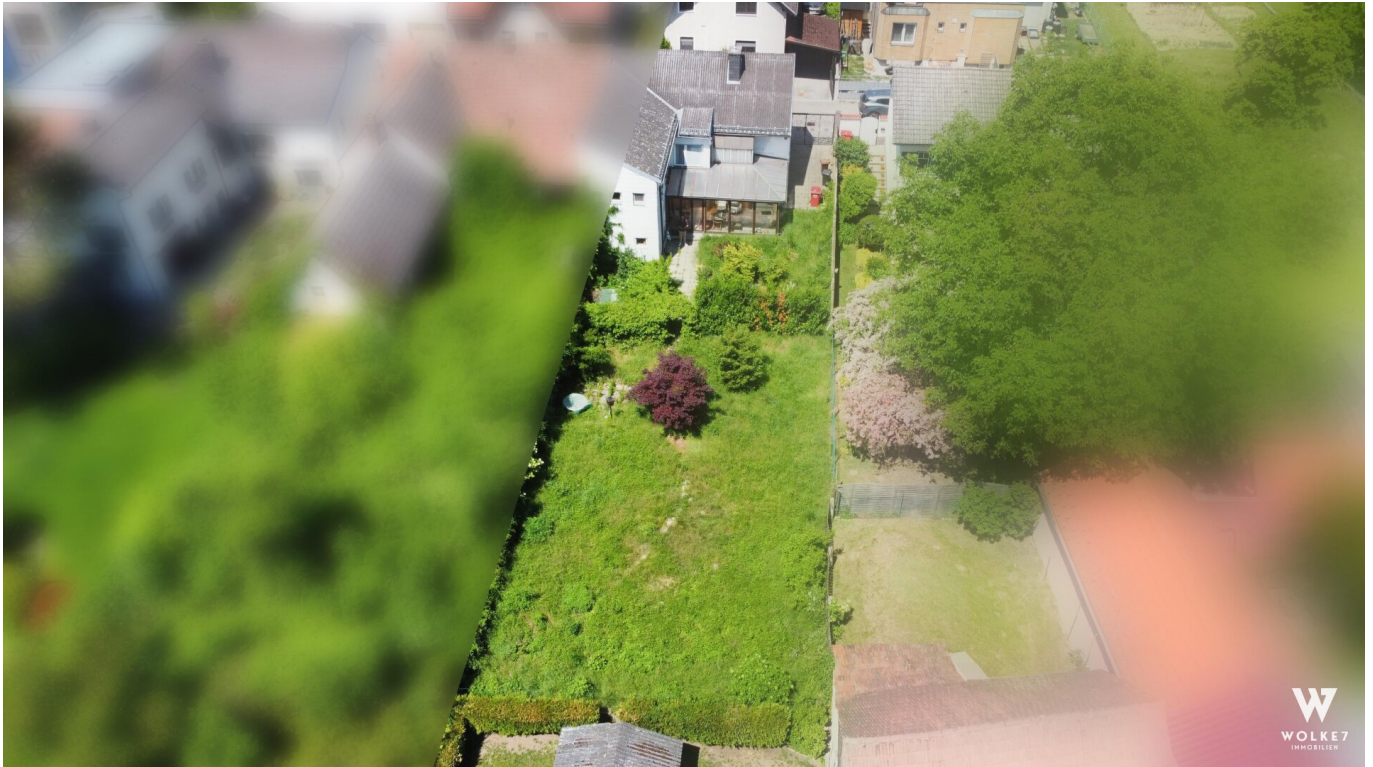


522 m² Baugrund im Grünen - Ihr Platz für ein neues Zuhause



Objektnummer: 4823

Eine Immobilie von Wolke 7 Immobilien

Zahlen, Daten, Fakten

Art:	Grundstück
Land:	Österreich
PLZ/Ort:	2100 Leobendorf
Kaufpreis:	319.800,00 €
Provisionsangabe:	

3% des Kaufpreises zzgl. 20% USt.

Ihr Ansprechpartner



Maximilian Fidler MA

Wolke 7 Immobilien GmbH & Co KG
Döblinger Hauptstraße 39/5
1190 Wien

T +43 676 91 35 489

Gerne stehe ich Ihnen für weitere Informationen oder einen Besichtigungstermin zur Verfügung.

SIE MÖCHTEN AUCH EINE IMMOBILIE VERKAUFEN?

**KOSTENLOSE BEWERTUNG
IHRER IMMOBILIE!**

JETZT ANRUFEN & UNVERBINDLICHEN TERMIN VEREINBAREN!

Maximilian Fidler MA

 **+43 676 9135 489**

 **m.fidler@w7.immo**



WOLKE 7 IMMOBILIEN

**WOLKE7
IMMOBILIEN**

Objektbeschreibung

Zum Verkauf steht ein Grundstück mit Altbestand in idyllischer Lage von Leobendorf. Das Grundstück befindet sich in einer ruhigen Sackgasse und bietet auf ca. **522 m²** viel Platz für Gartenliebhaber und Familien, die ihren Wohnraum individuell gestalten möchten.

Auf dem Grundstück befindet sich ein **sanierungsbedürftiges Einfamilienhaus** mit einer Wohnfläche von ca. **100 m²**, verteilt auf **3 Ebenen** (Keller, Erdgeschoss mit Wintergarten und Obergeschoss). Der bestehende Bau kann entweder saniert oder durch einen Neubau ersetzt werden.

Highlights:

- Ruhige Sackgasse in schöner Wohngegend
- Grundstücksgröße **ca. 522 m² (ca. 13x40 Meter)** - Laut Gemeinde Leobendorf sind auf dem Grundstück eine Bebauung von bis zu **40 % in offener oder gekoppelter Bauweise gemäß zweiter Bauklasse** sowie die Errichtung von bis zu **zwei Wohneinheiten** zulässig
- Altbestand: Einfamilienhaus mit ca. 100 m² Wohnfläche
- 3 Ebenen inkl. Keller
- Wintergarten
- Großer Garten
- Sanierungsbedürftig – ideal für Handwerker oder als Neubauprojekt

? Finanzierungsservice – Ihre Immobilie bestens finanziert

Damit der Kauf Ihrer neuen Immobilie auch finanziell optimal gestaltet wird, bieten wir Ihnen gerne **Unterstützung bei Finanzierungsanfragen** an. Unser Partner-Finanzierungsexperte arbeitet mit zahlreichen Banken zusammen und erhält dabei **Top-Konditionen – ohne zusätzliche Kosten** für Sie! Bei Interesse sprechen Sie einfach den zuständigen Makler an, wir kümmern uns gerne um alles Weitere.

? Top-Angebote erhalten, bevor sie online gehen:

Mit unserem kostenlosen Suchagenten erhalten Sie neue Immobilien **bis zu 48 Stunden früher** als alle anderen – oft noch bevor diese öffentlich inseriert werden.

>[Jetzt Suchprofil anlegen](#)< und keinen Vorteil mehr verpassen.

Kaufpreis: EUR 319.800,-

Provision bei Kauf: 3% des Kaufpreises zzgl. 20% USt. **(fällt nur beim Kauf der Immobilie an)**

Ein Exposé inklusive Grundriss / Pläne sende ich Ihnen gerne per Email zu, einfach hier direkt eine Anfrage mit vollständigen Kontaktdaten stellen.

Ihr Ansprechpartner:

Maximilian Fidler, MA

Mobil.: +43 676 / 91 35 489

E-Mail: m.fidler@w7.immo

We would be honored to show you around in order to find your dream apartment!

We are at your disposal around the clock and are looking forward to meeting you. For more details (floor plan etc.) and exposé please request here (while providing your contact data).

Für weitere Unterlagen (Energieausweis, Grundriss, etc.) bitte das Exposé hier direkt mit Ihren Kontaktdaten anfordern. Alle Angaben beruhen auf Aussagen und Unterlagen der Eigentümer und sind unsererseits ohne Gewähr und jedweder Haftung. Einige der dargestellten Fotos können mittels künstlicher Intelligenz virtuell bearbeitet sein und dienen ausschließlich der Illustration möglicher Einrichtungsmöglichkeiten. Die Immobilie wird ohne die abgebildeten Einrichtungsgegenstände veräußert. Sollten auf einzelnen Bildern tatsächliche Möbelstücke oder Einrichtungsgegenstände zu sehen sein, so gilt: Ob diese im Rahmen des Verkaufs mitübernommen werden können, ist rein Vereinbarungssache und wird ausschließlich durch die im Kaufanbot festgehaltenen Regelungen bestimmt.

Noch nichts gefunden? Wir informieren Sie über geeignete Immobilienangebote noch vor allen anderen.

Legen Sie jetzt Ihren individuellen Suchagenten unter folgendem Link an. Wir schicken Ihnen

passende Immobilien exklusiv vorab zu.

[Suchagent anlegen](https://wolke-7-immobilien.service.immo/registrieren/de) - <https://wolke-7-immobilien.service.immo/registrieren/de>

Hinweis gemäß Energieausweisvorlagegesetz: Ein Energieausweis wurde vom Eigentümer bzw. Verkäufer, nach unserer Aufklärung über die generell geltende Vorlagepflicht, sowie Aufforderung zu seiner Erstellung noch nicht vorgelegt. Daher gilt zumindest eine dem Alter und der Art des Gebäudes entsprechende Gesamtenergieeffizienz als vereinbart. Wir übernehmen keinerlei Gewähr oder Haftung für die tatsächliche Energieeffizienz der angebotenen Immobilie.

Der Vermittler ist als Doppelmakler tätig.

Infrastruktur / Entfernungen

Gesundheit

Arzt <4.000m
Apotheke <1.000m
Krankenhaus <4.000m
Klinik <6.000m

Kinder & Schulen

Schule <1.000m
Kindergarten <500m
Universität <8.000m

Nahversorgung

Supermarkt <1.000m
Bäckerei <3.500m
Einkaufszentrum <10.000m

Sonstige

Bank <1.000m
Geldautomat <1.000m
Post <1.000m
Polizei <4.000m

Verkehr

Bus <500m
Autobahnanschluss <1.500m
Bahnhof <1.500m
Flughafen <10.000m

Angaben Entfernung Luftlinie / Quelle: OpenStreetMap