

## **Gepflegte Mietwohnung im Bezirk Geidorf inklusive Tiefgaragenplatz**



**Objektnummer: 1958/38**

**Eine Immobilie von Hausverwaltung und Immobilienmakler  
Purkarthofer GmbH**

## Zahlen, Daten, Fakten

Adresse	Schröttergasse 6
Art:	Wohnung
Land:	Österreich
PLZ/Ort:	8010 Graz
Baujahr:	2005
Zustand:	Gepflegt
Alter:	Neubau
Wohnfläche:	48,70 m <sup>2</sup>
Nutzfläche:	48,70 m <sup>2</sup>
Gesamtfläche:	48,70 m <sup>2</sup>
Zimmer:	2
Bäder:	1
WC:	1
Keller:	4,00 m <sup>2</sup>
Heizwärmebedarf:	C 70,50 kWh / m <sup>2</sup> * a
Gesamtenergieeffizienzfaktor:	C 1,20
Gesamtmiete	832,03 €
Kaltmiete (netto)	517,84 €
Kaltmiete	651,14 €
Betriebskosten:	116,10 €
Heizkosten:	89,53 €
USt.:	91,36 €
Infos zu Preis:	

Sonstiges: Betriebskosten Parkplatz

### Provisionsangabe:

Gemäß Erstauftraggeberprinzip bezahlt der Abgeber die Provision.

## Ihr Ansprechpartner

Sheila Mirzapour

Hausverwaltung und Im  
Sporgasse 29  
8010 Graz

T +43316828883  
H +436508288833

Gerne stehe ich Ihnen f  
Verfügung.

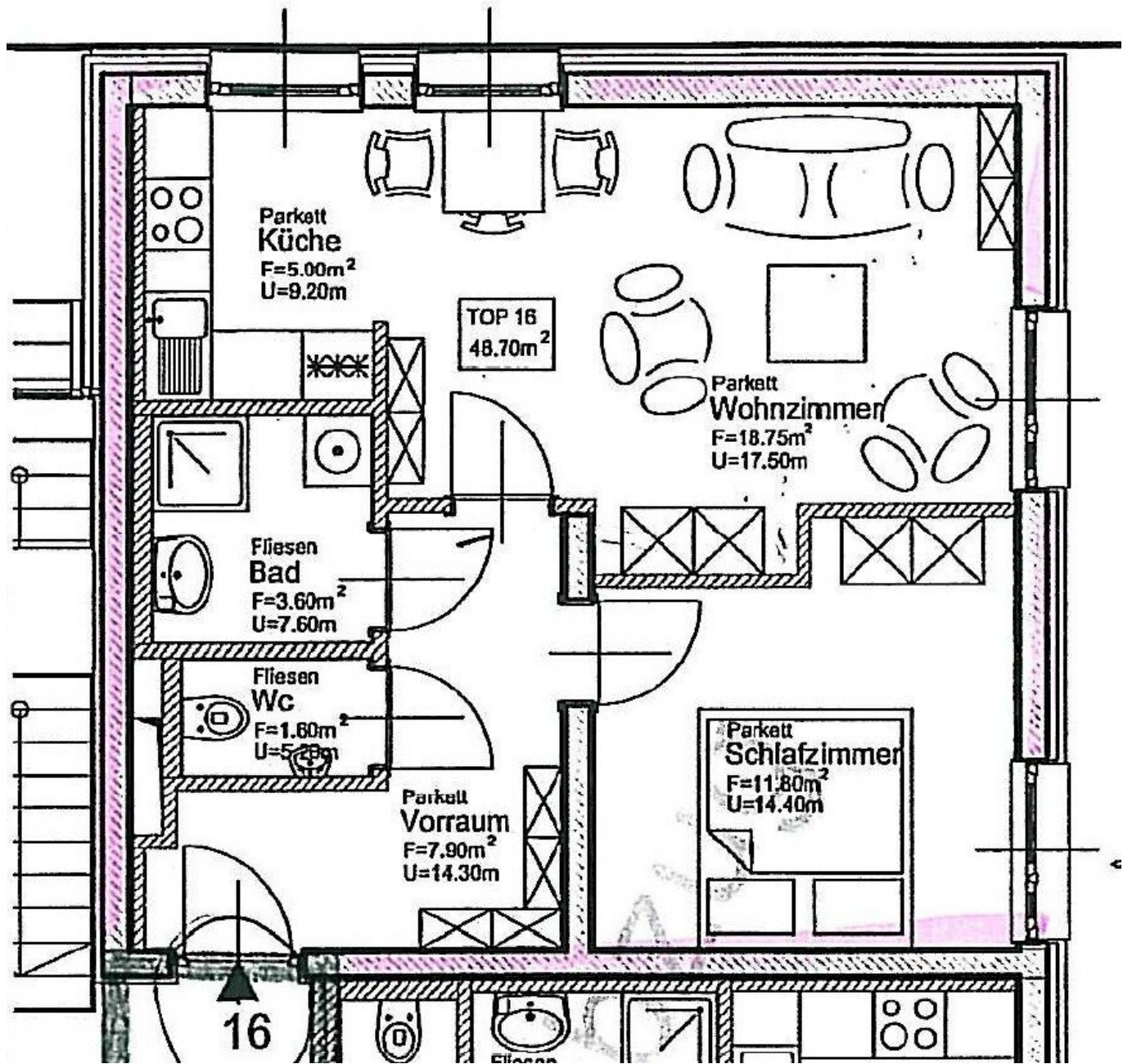


gstermin zur









## Objektbeschreibung

Die gepflegte Mietwohnung liegt in einer ruhigen Seitenstraße im bevorzugten Bezirk Geidorf. Die Karl Franzens Universität ist mit dem Fahrrad, sowie zu Fuß in wenigen Minuten erreichbar, ebenso ist der Hauptplatz nur wenige Minuten entfernt. Die Wohnung besteht aus einem Schlafzimmer, einem offenen Wohn-/Essbereich, einer moderne Einbauküche.

Im Bad befindet sich ein Waschmaschinenanschluss, das WC ist extra. Der Wohnung zugeteilt ist ein Kellerabteil sowie ein Tiefgaragenstellplatz (Nr. 16).

Wir weisen darauf hin, dass zwischen dem Vermittler und dem zu vermittelnden Dritten ein familiäres oder wirtschaftliches Naheverhältnis besteht.

Der Immobilienmakler erklärt, dass er – entgegen dem in der Immobilienwirtschaft üblichen Geschäftsgebrauch des Doppelmaklers – einseitig nur für den Vermieter tätig ist.

### Infrastruktur / Entfernungen

#### Gesundheit

Arzt <75m  
Apotheke <375m  
Klinik <250m  
Krankenhaus <250m

#### Kinder & Schulen

Schule <150m  
Kindergarten <250m  
Universität <250m  
Höhere Schule <550m

#### Nahversorgung

Supermarkt <275m  
Bäckerei <275m  
Einkaufszentrum <1.625m

#### Sonstige

Geldautomat <300m  
Bank <300m  
Post <300m  
Polizei <675m

#### Verkehr

Bus <75m

Straßenbahn <650m

Bahnhof <750m

Autobahnanschluss <6.050m

Angaben Entfernung Luftlinie / Quelle: OpenStreetMap