

**Moderne 3-Zimmer-Wohnung mit Balkon in Graz – Ihr
neues Zuhause wartet!**



Objektnummer: 1958/68

**Eine Immobilie von Hausverwaltung und Immobilienmakler
Purkarthofer GmbH**

Zahlen, Daten, Fakten

Adresse	Eichbachgasse 17
Art:	Wohnung
Land:	Österreich
PLZ/Ort:	8041 Graz
Alter:	Neubau
Wohnfläche:	64,00 m ²
Nutzfläche:	64,00 m ²
Gesamtfläche:	64,00 m ²
Zimmer:	3
Bäder:	1
WC:	1
Balkone:	1
Gesamtmiete	1.249,01 €
Kaltemiete (netto)	971,85 €
Kaltemiete	1.135,46 €
Betriebskosten:	163,61 €
USt.:	113,55 €
Provisionsangabe:	

Gemäß Erstauftraggeberprinzip bezahlt der Abgeber die Provision.

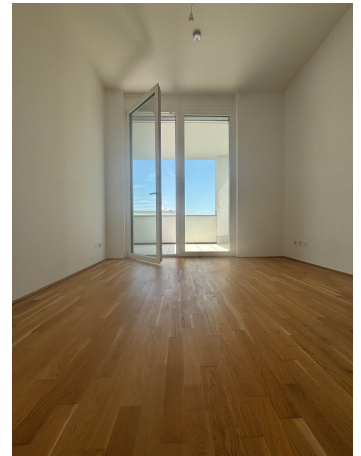
Ihr Ansprechpartner

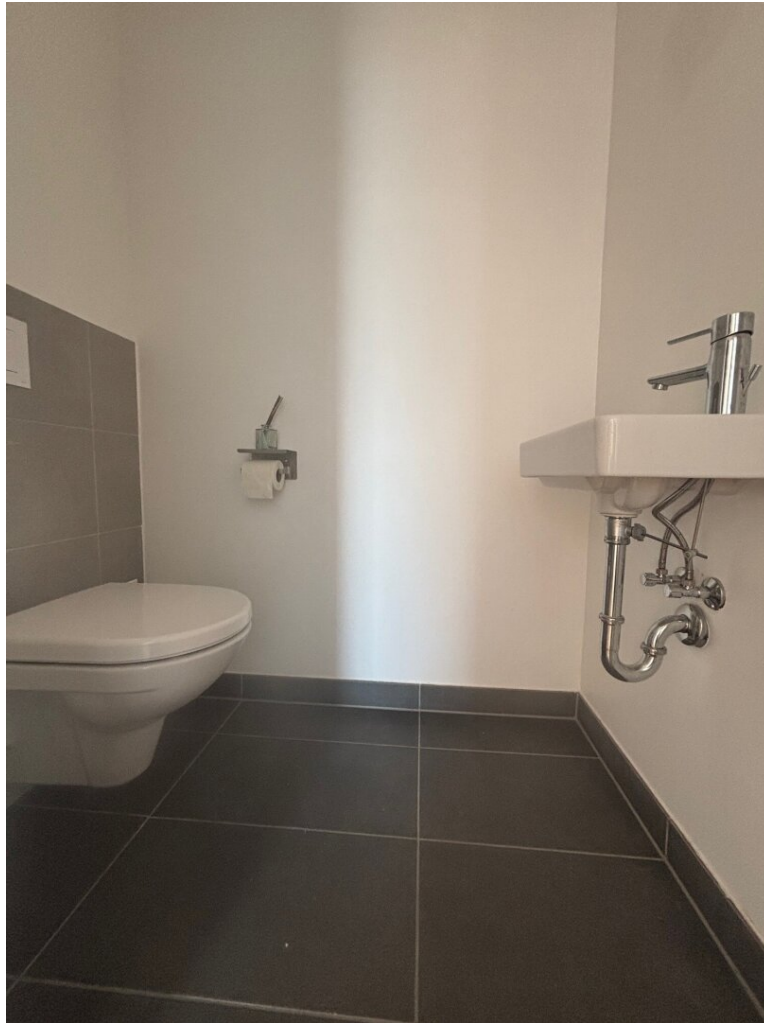
Sheila Mirzapour

Hausverwaltung und Immobilienmakler Purkarthofer GmbH
Sporgasse 29
8010 Graz

T +43316828883
H +436508288833

Gerne stehe ich Ihnen für weitere Informationen oder einen Besichtigungstermin zur Verfügung.





Objektbeschreibung

Sie sind auf der Suche nach einem neuen Zuhause in einem modernen Neubau? Dann sind Sie bei uns genau richtig!

? Highlights:

- Neubau – Erstbezug!
- Helle, gut geschnittene Grundrisse
- Hochwertige Ausstattung
- Moderne Bäder mit Dusche oder Badewanne
- Mit Garten, Balkon oder Terrasse
- Aufzug im Haus
- Tiefgaragenstellplätze vorhanden

Ideal für Singles, Paare oder Familien – hier findet jeder sein neues Zuhause!

? Lage: Eichbachgasse 17

?? Bezug ab: sofort

? Miete: Auf Anfrage

? Interesse? Kontaktieren Sie uns jetzt für weitere Informationen oder zur Vereinbarung eines Besichtigungstermins!

Der Immobilienmakler erklärt, dass er – entgegen dem in der Immobilienwirtschaft üblichen Geschäftsgebrauch des Doppelmaklers – einseitig nur für den Vermieter tätig ist.

Infrastruktur / Entfernungen

Gesundheit

Arzt <50m

Apotheke <900m

Klinik <4.225m

Krankenhaus <2.925m

Kinder & Schulen

Schule <900m

Kindergarten <350m

Universität <3.175m

Höhere Schule <3.900m

Nahversorgung

Supermarkt <850m

Bäckerei <1.100m

Einkaufszentrum <1.450m

Sonstige

Geldautomat <1.275m

Bank <875m

Post <1.525m

Polizei <1.375m

Verkehr

Bus <100m

Straßenbahn <1.500m

Autobahnanschluss <1.825m

Bahnhof <1.375m

Flughafen <4.700m

Angaben Entfernung Luftlinie / Quelle: OpenStreetMap