

**Furnished apartment on short-term \* ALL-IN RENT \* ab  
Mitte März 2026!**



**Objektnummer: 3846**

**Eine Immobilie von PR-IMMOBILIEN - REAL ESTATE Paunovic  
Radisa (Inh. & GF)**

## Zahlen, Daten, Fakten

<b>Art:</b>	Wohnung
<b>Land:</b>	Österreich
<b>PLZ/Ort:</b>	1050 Wien
<b>Zustand:</b>	Modernisiert
<b>Möbliert:</b>	Voll
<b>Nutzfläche:</b>	35,00 m <sup>2</sup>
<b>Zimmer:</b>	1
<b>Bäder:</b>	1
<b>WC:</b>	1
<b>Gesamtmiete</b>	1.190,00 €
<b>Kaltmiete (netto)</b>	1.190,00 €
<b>Kaltmiete</b>	1.190,00 €
<b>Provisionsangabe:</b>	

Gemäß Erstauftraggeberprinzip bezahlt der Abgeber die Provision.

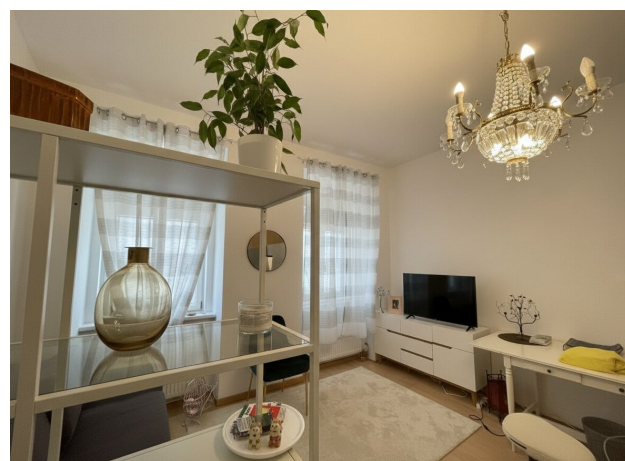
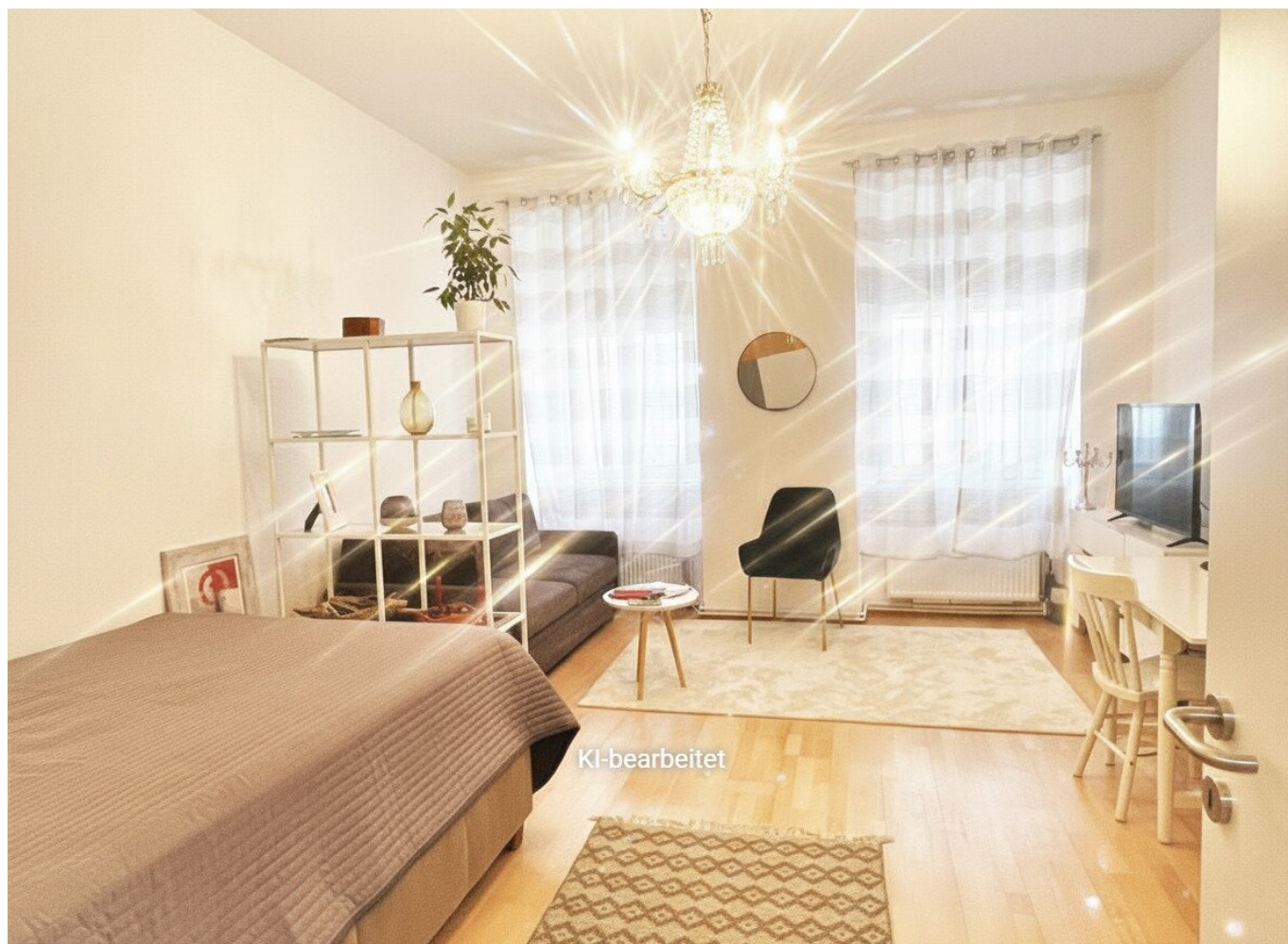
## Ihr Ansprechpartner



**Radisa Paunovic**

PR-IMMOBILIEN / REAL ESTATE  
Rudolf-Zeller-Gasse 50-52, 8 / 8  
1230 Wien

T 0664-404-15-47  
H +43 / 664 - 4041547









## Objektbeschreibung

**Zur Vermietung gelangt hier eine vor Kurzem komplett sanierte und voll möblierte Single-Wohnung (Apartment) ab März 2026 auf 3-6 Monate!**

Die Wohnraumaufteilung ist sehr gut gelungen und die Einrichtung ist modern und stylisch. Es erwarten Sie sehr schöne Möbel, eine neuwertige Küche mit allen Geräten und Küchenutensilien, Wohn-Schlafzimmer mit Bett, Tisch, und alles was man zum Leben braucht, zudem ein Abstellraum. Das Bad ist mit einer Dusche und Waschmaschine ausgestattet. In der Hausanlage gibt es einen Lift sowie Fahrradraum.

### **Lage und Anbindung:**

Zu Fuß erreicht man die TU bzw. die Oper in nur wenigen Gehminuten.

Man ist sehr gut angebunden und gut versorgt (Einkaufsläden und Boutiquen in der Nähe).

Die Nahversorgung ist sehr gut gegeben, viele Gastronomiebetriebe.

Ein weiteres Highlight in der Umgebung ist der Naschmarkt und das Stadtzentrum.

Die Anbindung ist hervorragend. Shoppen können Sie auch direkt vor der Haustür.

### **Konditionen:**

Miete, Betriebskosten, Möbelmiete, Lift, Heizung und Warmwasser, Strom, Internet, Steuern und Abgaben: € 798,--

Vermietet wird ab 01.03.2026 auf 3 bis 6 Monate.

Eine Kündigung ist nach 3 Monaten unter Einhaltung einer einmonatigen Kündigungsfrist möglich;

Kaution: 2 Monatsmieten // Vertragserrichtung: € 200,-- + 20 % MwSt.

## **Kontakt:**

Konnten wir Ihr Interesse wecken?

Um für Sie tätig sein zu können, bedarf es aufgrund geänderter Konsumentenschutzbestimmungen einer ausdrücklichen Vereinbarung, die an Sie, nach erfolgter Anfrage, mit allen Daten von Ihnen, versendet wird. Wir senden Ihnen gerne weitere und detaillierte Beschreibungen sowie Besichtigungstermine zu, sobald wir Ihre Anfrage erhalten haben. Wir bitten Sie daher um eine E-Mail-Anfrage an: **office@pr-immobilien.at**

Für weitere Fragen, Informationen und Besichtigungen stehen wir Ihnen jederzeit gerne zur Verfügung.

Wir begleiten Sie gerne - vom kostenlosen Erstbesichtigungstermin bis zur Übergabe!

**Noch nichts gefunden? Wir informieren Sie über geeignete Immobilienangebote noch vor allen anderen.**

Legen Sie jetzt Ihren individuellen Suchagenten unter folgendem Link an. Wir schicken Ihnen passende Immobilien exklusiv vorab zu.

[Suchagent anlegen](https://pr-immobilien-real-estate.service.immo/registrieren/de) - <https://pr-immobilien-real-estate.service.immo/registrieren/de>

Hinweis gemäß Energieausweisvorlagegesetz: Ein Energieausweis wurde vom Eigentümer bzw. Verkäufer, nach unserer Aufklärung über die generell geltende Vorlagepflicht, sowie Aufforderung zu seiner Erstellung noch nicht vorgelegt. Daher gilt zumindest eine dem Alter und der Art des Gebäudes entsprechende Gesamtenergieeffizienz als vereinbart. Wir übernehmen keinerlei Gewähr oder Haftung für die tatsächliche Energieeffizienz der angebotenen Immobilie.

Der Immobilienmakler erklärt, dass er – entgegen dem in der Immobilienwirtschaft üblichen Geschäftsgebrauch des Doppelmaklers – einseitig nur für den Vermieter tätig ist.

## **Infrastruktur / Entfernungen**

### **Gesundheit**

Arzt <500m

Apotheke <500m

Klinik <500m

Krankenhaus <500m

### **Kinder & Schulen**

Schule <500m

Kindergarten <500m

Universität <500m  
Höhere Schule <500m

### **Nahversorgung**

Supermarkt <500m  
Bäckerei <500m  
Einkaufszentrum <500m

### **Sonstige**

Geldautomat <500m  
Bank <500m  
Post <500m  
Polizei <500m

### **Verkehr**

Bus <500m  
U-Bahn <500m  
Straßenbahn <500m  
Bahnhof <500m  
Autobahnanschluss <3.500m

Angaben Entfernung Luftlinie / Quelle: OpenStreetMap