

helle 2-Zimmer Mietwohnung



Objektnummer: 1937/7645862

Eine Immobilie von AREV Immobilien GmbH

Zahlen, Daten, Fakten

Art:	Wohnung - Etage
Land:	Österreich
PLZ/Ort:	4910 Ried im Innkreis
Wohnfläche:	35,41 m ²
Zimmer:	2
Bäder:	1
WC:	1
Gesamtmiete	512,08 €
Kaltmiete (netto)	330,00 €
Kaltmiete	432,69 €
Betriebskosten:	102,69 €
Heizkosten:	30,10 €
USt.:	49,29 €
Provisionsangabe:	

Gemäß Erstauftraggeberprinzip bezahlt der Abgeber die Provision.

Ihr Ansprechpartner

Mathilde Feichtenschlager

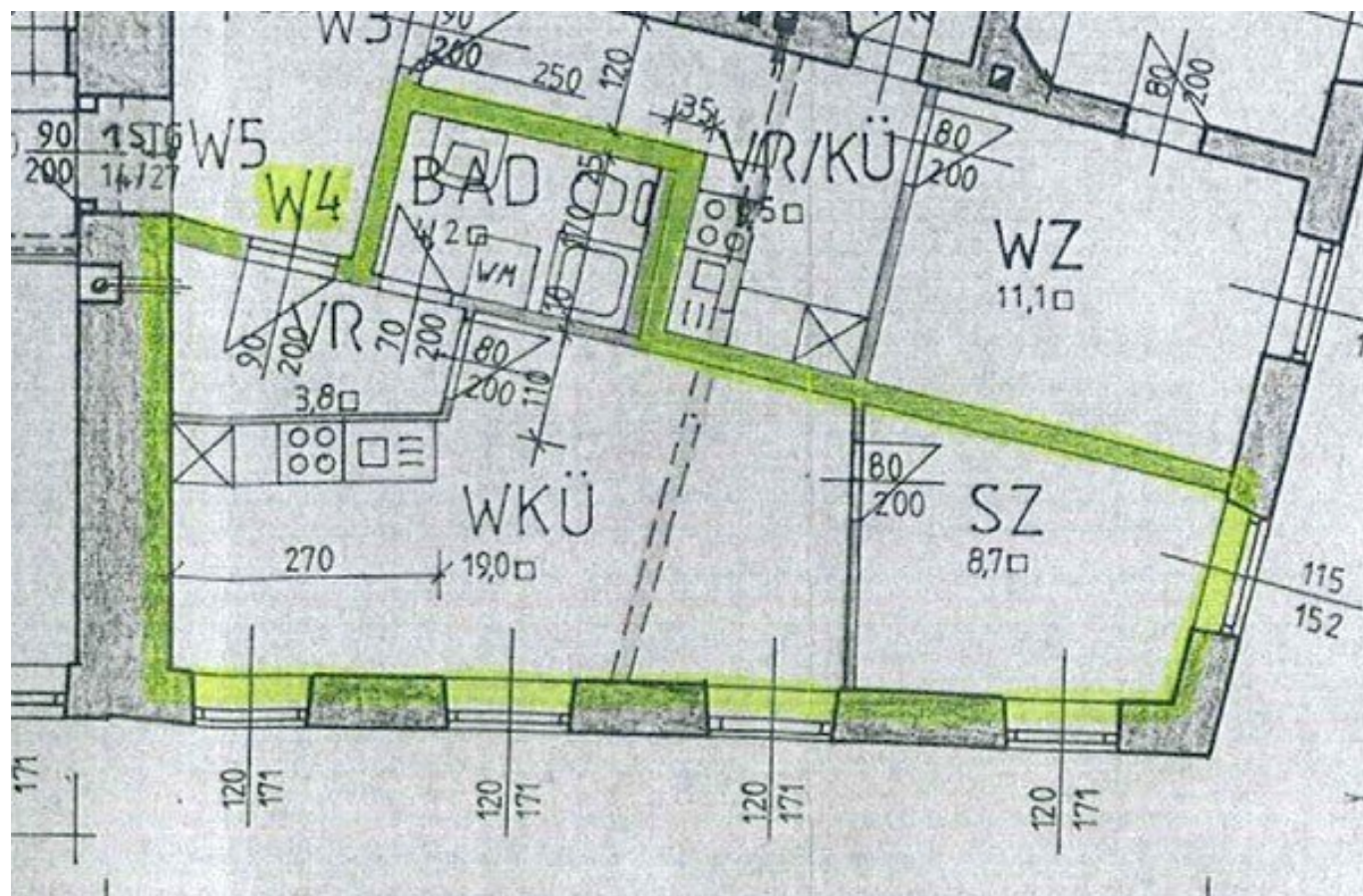
AREV Immobilien GmbH
Hannesgrub Süd 6
4911 Tumeltsham

H 06648185369

Gerne stehe ich Ihnen für weitere Informationen oder einen Besichtigungstermin zur Verfügung.







Objektbeschreibung

Raumaufteilung Top 4:

Vorraum, Wohn-/Essbereich (Küche möbliert), Bad/WC, Schlafzimmer

Immobilienart – Vermittlungstyp - Verfügbarkeit

- 2-Zimmer Wohnung im 1. Obergeschoß
- Mietobjekt, befristetes Mietverhältnis

unter Einhaltung einer 3-monatigen Kündigungsfrist

- Energiekennzahl: HWB-ref 95,1 kWh/m²a, Klasse C
- Bezug ab sofort

Gesamtfläche

Wohnfläche: 35,41 m² Abstellraum im Dachboden

Miete

Wohnung:	Hauptmietzins	354,10 €
	Betriebskosten	102,69 €
	Umsatzsteuer 10%	45,68 €

Zwischensumme **502,47 €**

Heizkosten	28,33 €
Umsatzsteuer 20%	5,67 €

Gesamtmietzins	536,47 €
-----------------------	-----------------

Kaution:	mittels Überweisung	1.900,00 €
-----------------	---------------------	------------

Der Immobilienmakler erklärt, dass er – entgegen dem in der Immobilienwirtschaft üblichen Geschäftsgebrauch des Doppelmaklers – einseitig nur für den Vermieter tätig ist.

Infrastruktur / Entfernungen

Gesundheit

Arzt <500m
Apotheke <500m
Klinik <1.000m
Krankenhaus <500m

Kinder & Schulen

Schule <500m
Kindergarten <500m
Höhere Schule <1.500m

Nahversorgung

Supermarkt <500m
Bäckerei <500m
Einkaufszentrum <500m

Sonstige

Bank <500m

Geldautomat <500m

Polizei <500m

Post <500m

Verkehr

Bus <500m

Bahnhof <1.000m

Autobahnanschluss <5.000m

Angaben Entfernung Luftlinie / Quelle: OpenStreetMap