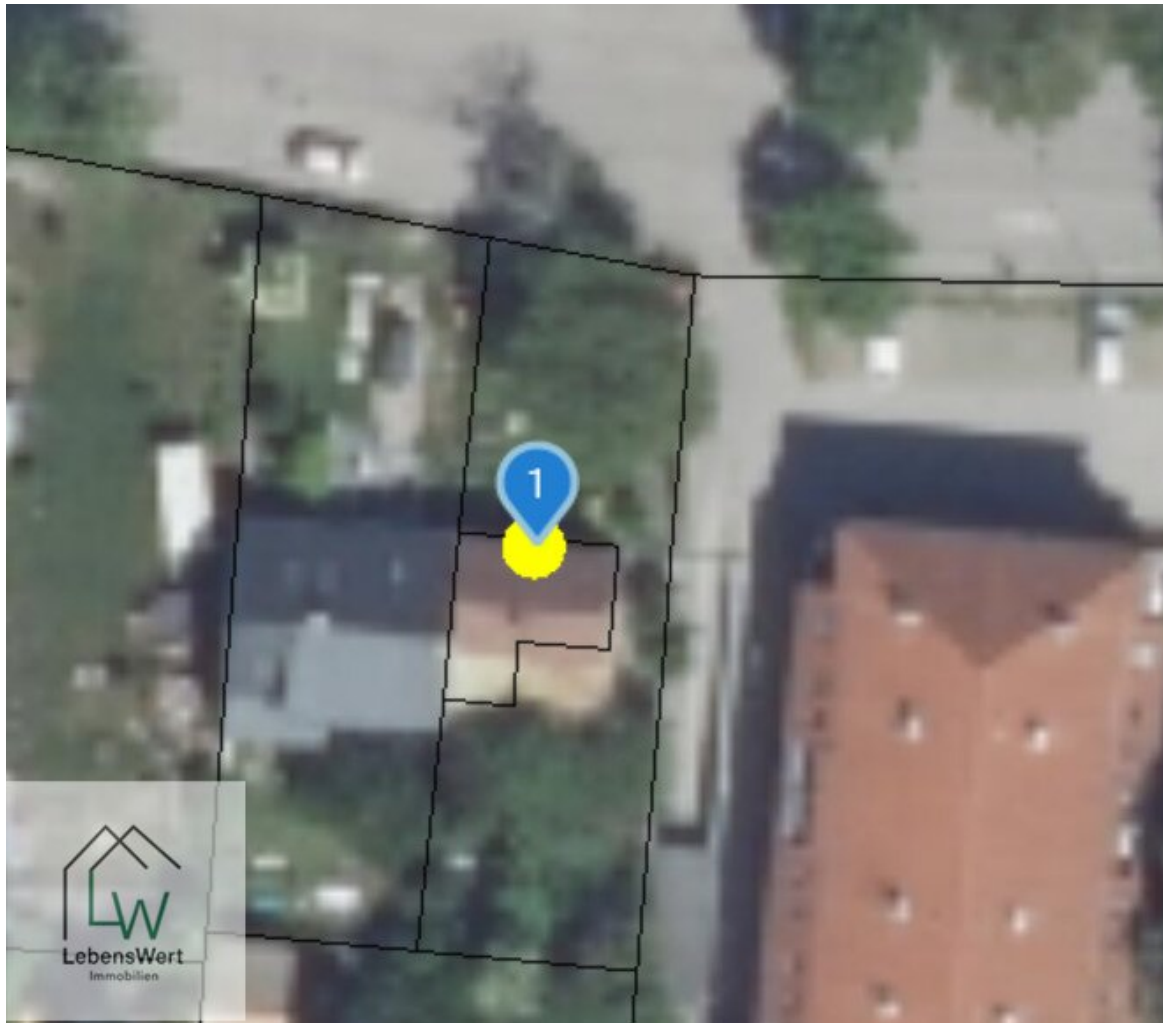


**Top-Gelegenheit: Baugrundstück in Tribuswinkel um nur €
239.000!**



Objektnummer: 1625/152

Eine Immobilie von Lebenswert Immobilien GmbH

Zahlen, Daten, Fakten

Art:	Grundstück
Land:	Österreich
PLZ/Ort:	2512 Tribuswinkel
Kaufpreis:	239.000,00 €
Provisionsangabe:	

3,6% des Kaufpreises zzgl. 20% USt.

Ihr Ansprechpartner



Karin Scharwitzl

Lebenswert Immobilien GmbH
Gerhard-Bronner-Straße 1 / 15 107, Wien, Österreich
1100 Wien

T 0664 225 0061

Gerne stehe ich Ihnen für weitere Informationen oder einen Besichtigungstermin zur Verfügung.

Objektbeschreibung

Baugrundstück in Tribuswinkel – wo Wohnträume Wurzeln schlagen

Sind Sie auf der Suche nach dem idealen Platz, um Ihr ganz persönliches Zuhause zu verwirklichen?

Dann könnte dieses Grundstück in **2512 Tribuswinkel, Niederösterreich**, genau das Richtige für Sie sein.

Auf einer **Grundfläche von rund 376 m²** eröffnet sich Ihnen die einmalige Möglichkeit, Ihr individuelles Wohnprojekt zu realisieren – ob charmantes Einfamilienhaus, modernes Refugium oder wertbeständige Kapitalanlage.

Derzeit befindet sich auf dem Grundstück ein älteres Gebäude, das auf seinen wohlverdienten Ruhestand wartet – und Platz macht für etwas Neues, das hier entstehen darf.

Lage mit Lebensqualität

Die Lage könnte kaum besser sein: In einer ruhigen, grünen Umgebung genießen Sie Entspannung und Natur pur – und sind dennoch perfekt angebunden.

Ob **Bus, Bahn oder Straßenbahn**, von hier aus erreichen Sie rasch Ihr Ziel.

Auch die Infrastruktur überzeugt: **Schulen, Kindergärten, Ärzte, Apotheken, Einkaufsmöglichkeiten und Gastronomie** sind in unmittelbarer Nähe. Alles, was Sie für den Alltag benötigen, liegt praktisch vor Ihrer Haustür.

?? Ihr Projekt mit Zukunft

Dieses Grundstück ist nicht nur der Beginn eines neuen Lebenskapitels, sondern auch eine **Investition mit Weitblick**.

Die Nachfrage nach Liegenschaften in Tribuswinkel steigt stetig – eine nachhaltige Wertentwicklung ist hier nahezu garantiert.

Gerne unterstütze ich Sie mit **kompetenter Beratung** bei der Planung, Umsetzung und – falls gewünscht – auch bei der passenden Finanzierung, damit Ihr Traum vom Eigenheim Wirklichkeit wird.

Noch nichts gefunden? Wir informieren Sie über geeignete Immobilienangebote noch vor allen anderen.

Legen Sie jetzt Ihren individuellen Suchagenten unter folgendem Link an. Wir schicken Ihnen passende Immobilien exklusiv vorab zu.

[Suchagent anlegen](https://lebenswert-immobilien.service.immo/registrieren/de) - <https://lebenswert-immobilien.service.immo/registrieren/de>

Hinweis gemäß Energieausweisvorlagegesetz: Ein Energieausweis wurde vom Eigentümer bzw. Verkäufer, nach unserer Aufklärung über die generell geltende Vorlagepflicht, sowie Aufforderung zu seiner Erstellung noch nicht vorgelegt. Daher gilt zumindest eine dem Alter und der Art des Gebäudes entsprechende Gesamtenergieeffizienz als vereinbart. Wir übernehmen keinerlei Gewähr oder Haftung für die tatsächliche Energieeffizienz der angebotenen Immobilie.

Infrastruktur / Entfernungen

Gesundheit

Arzt <500m
Apotheke <1.000m
Klinik <2.000m
Krankenhaus <1.000m

Kinder & Schulen

Schule <500m
Kindergarten <1.000m
Höhere Schule <8.500m

Nahversorgung

Supermarkt <1.000m
Bäckerei <1.000m
Einkaufszentrum <4.000m

Sonstige

Bank <1.000m
Geldautomat <1.000m
Polizei <2.000m
Post <1.000m

Verkehr

Bus <500m
Bahnhof <500m
Autobahnanschluss <2.000m
Straßenbahn <1.000m

Flughafen <4.000m

Angaben Entfernung Luftlinie / Quelle: OpenStreetMap