

+++ 22,89 ha Wald- und Wiesenliegenschaft mit Haus und eigener Quelle in ruhiger Traumlage zu verkaufen+++



MOSER
IMMOBILIEN GMBH

Objektnummer: 1936/45

Eine Immobilie von MKI Moser Immobilien GmbH

Zahlen, Daten, Fakten

Art:	Grundstück - Land- und Forstwirtschaft
Land:	Österreich
PLZ/Ort:	8850 Murau
Heizwärmebedarf:	G 485,10 kWh / m ² * a
Gesamtenergieeffizienzfaktor:	F 3,84
Infos zu Preis:	

Kaufpreis auf Anfrage

Provisionsangabe:

3% des Kaufpreises zzgl. 20% USt.

Ihr Ansprechpartner

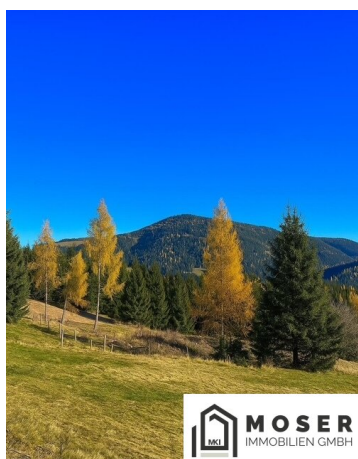


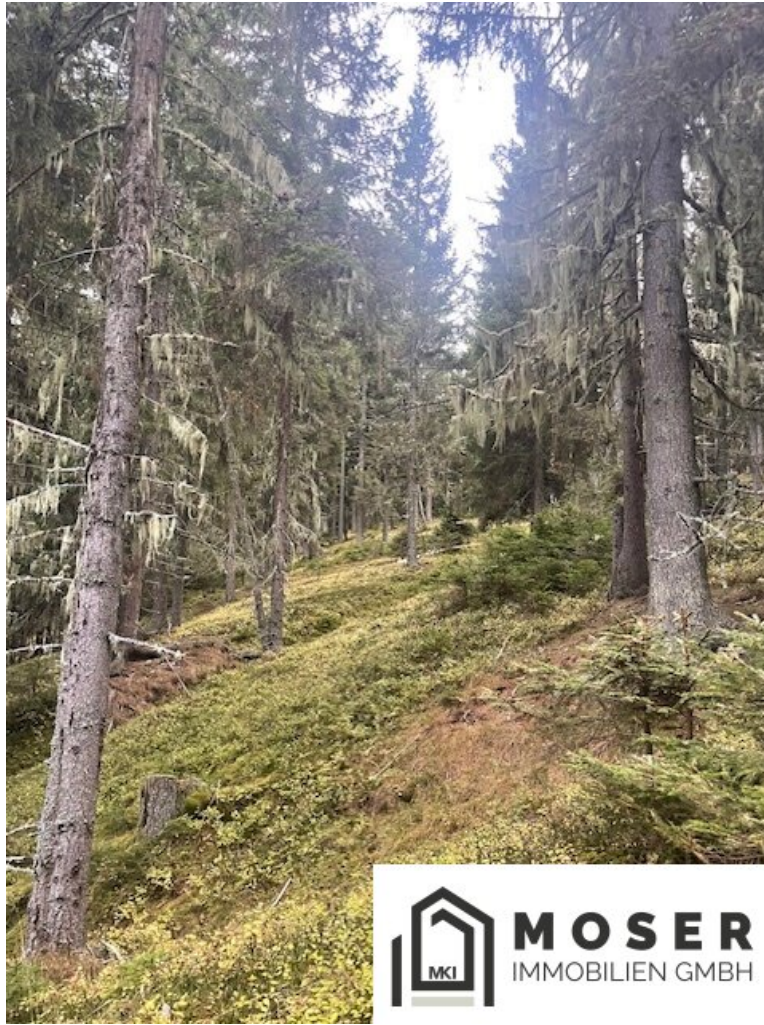
Mag.(FH) Kurt Moser

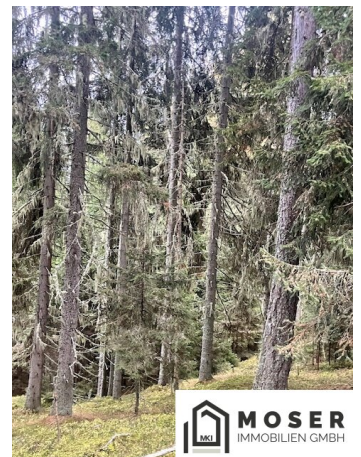
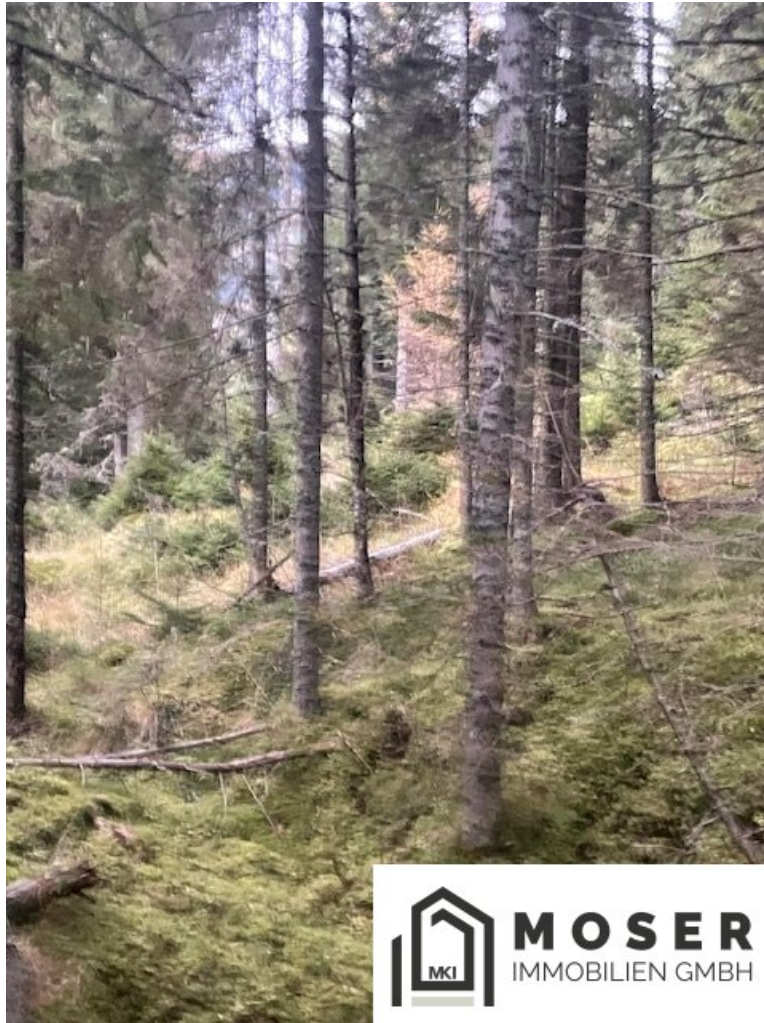
MKI Moser Immobilien GmbH
Bundesstraße 13b/4
8850 Murau

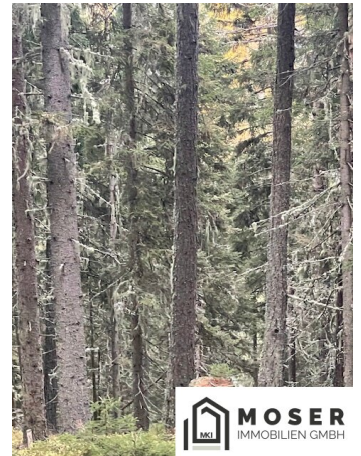
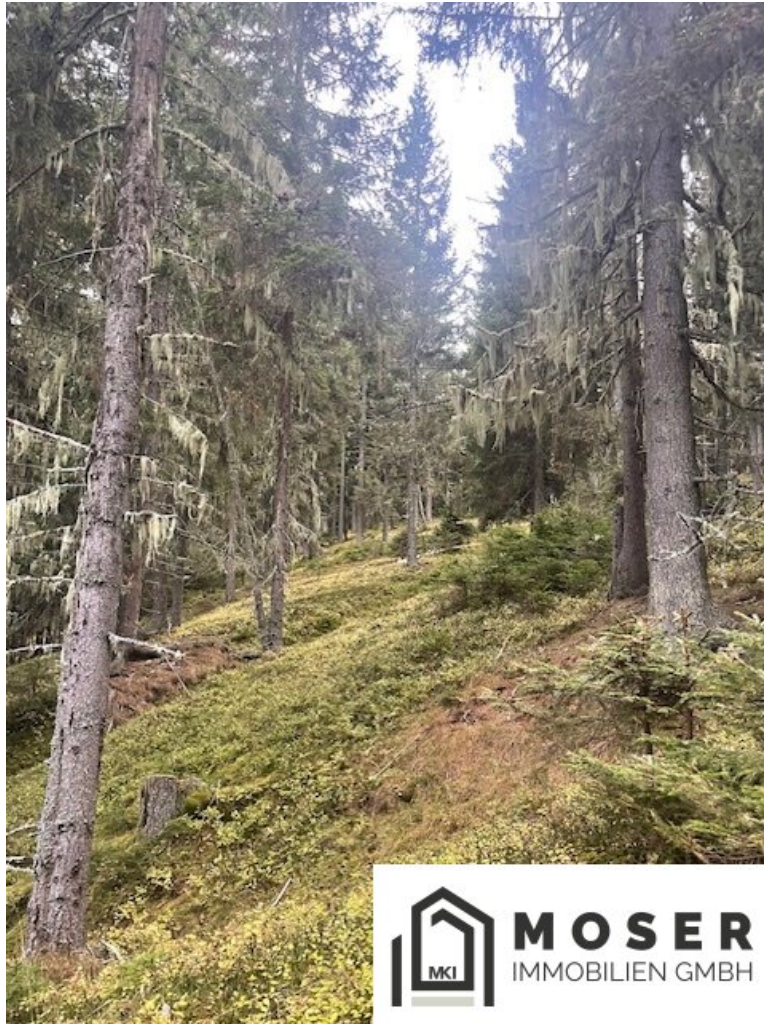
T +43 664 750 238 40

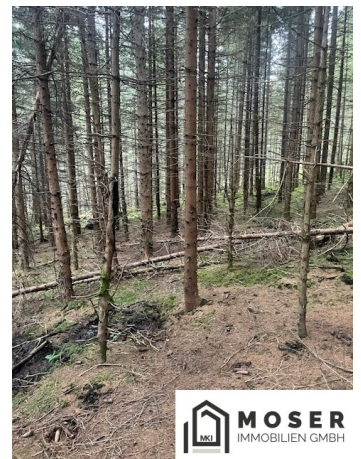
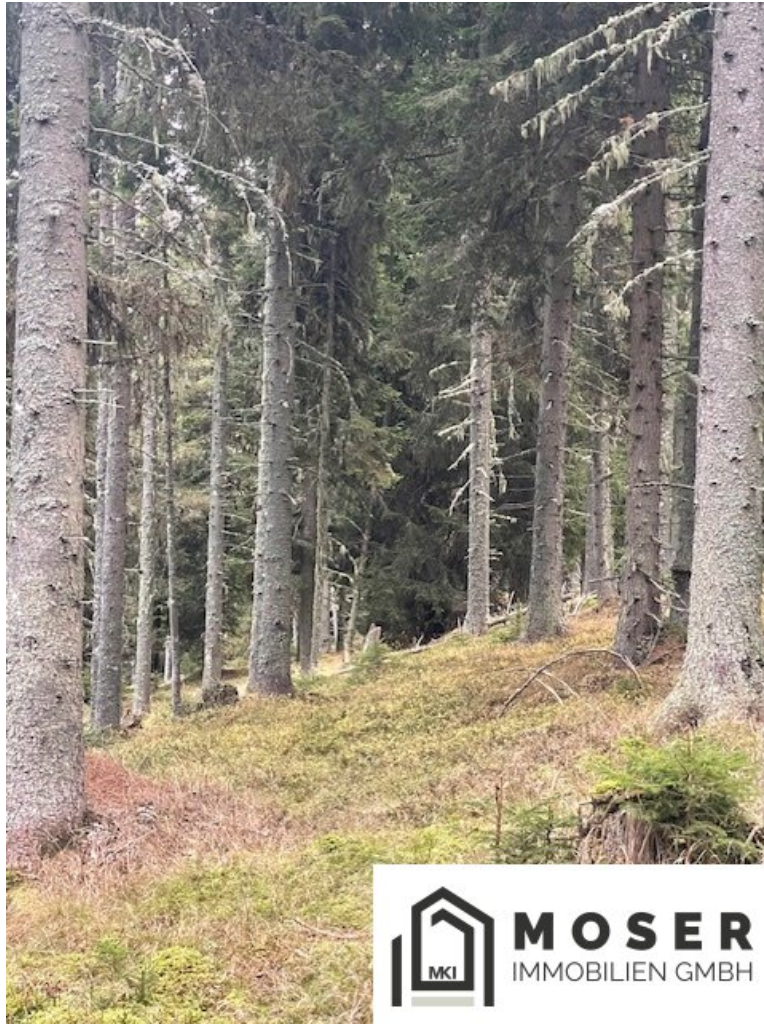
Gerne stehe ich Ihnen für weitere Informationen oder einen Besichtigungstermin zur Verfügung.

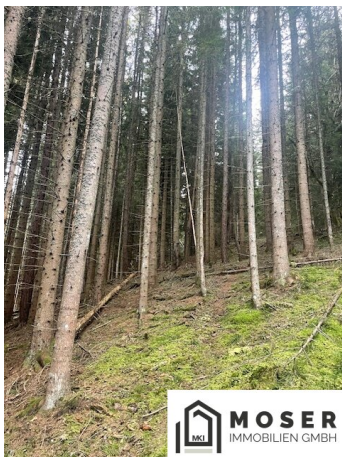




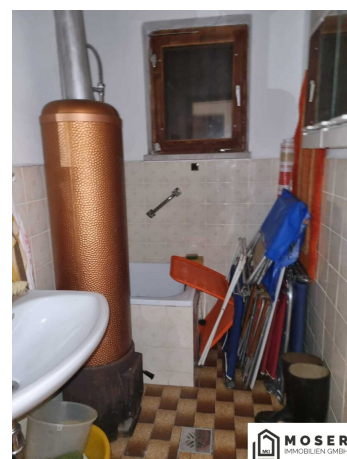




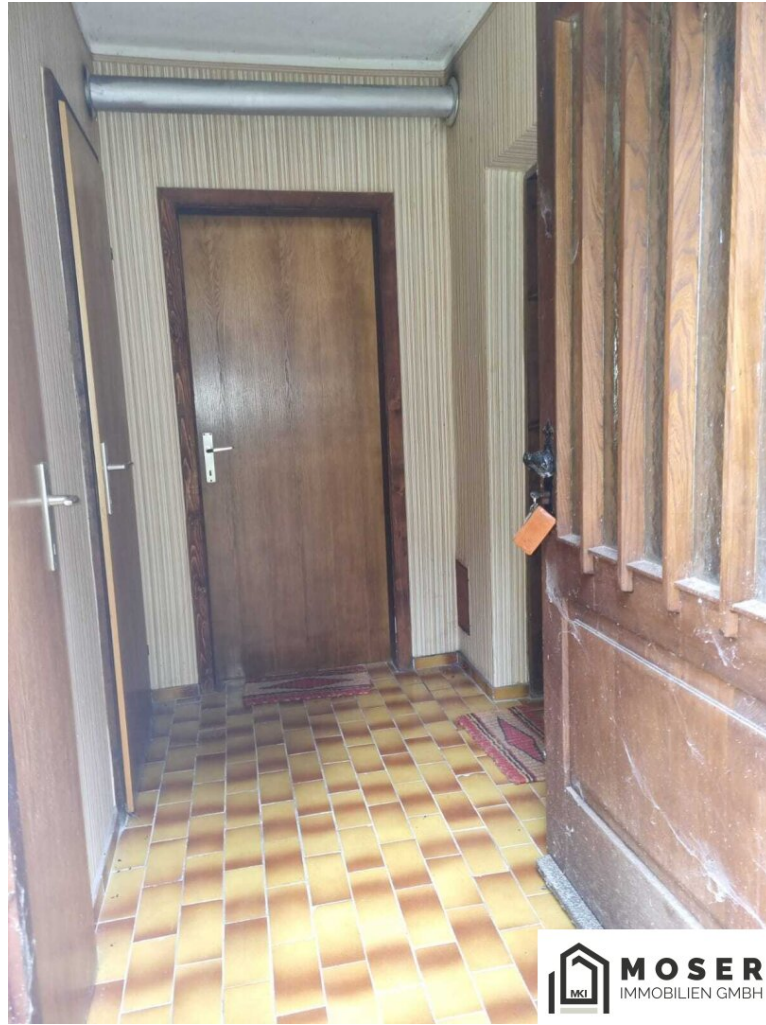




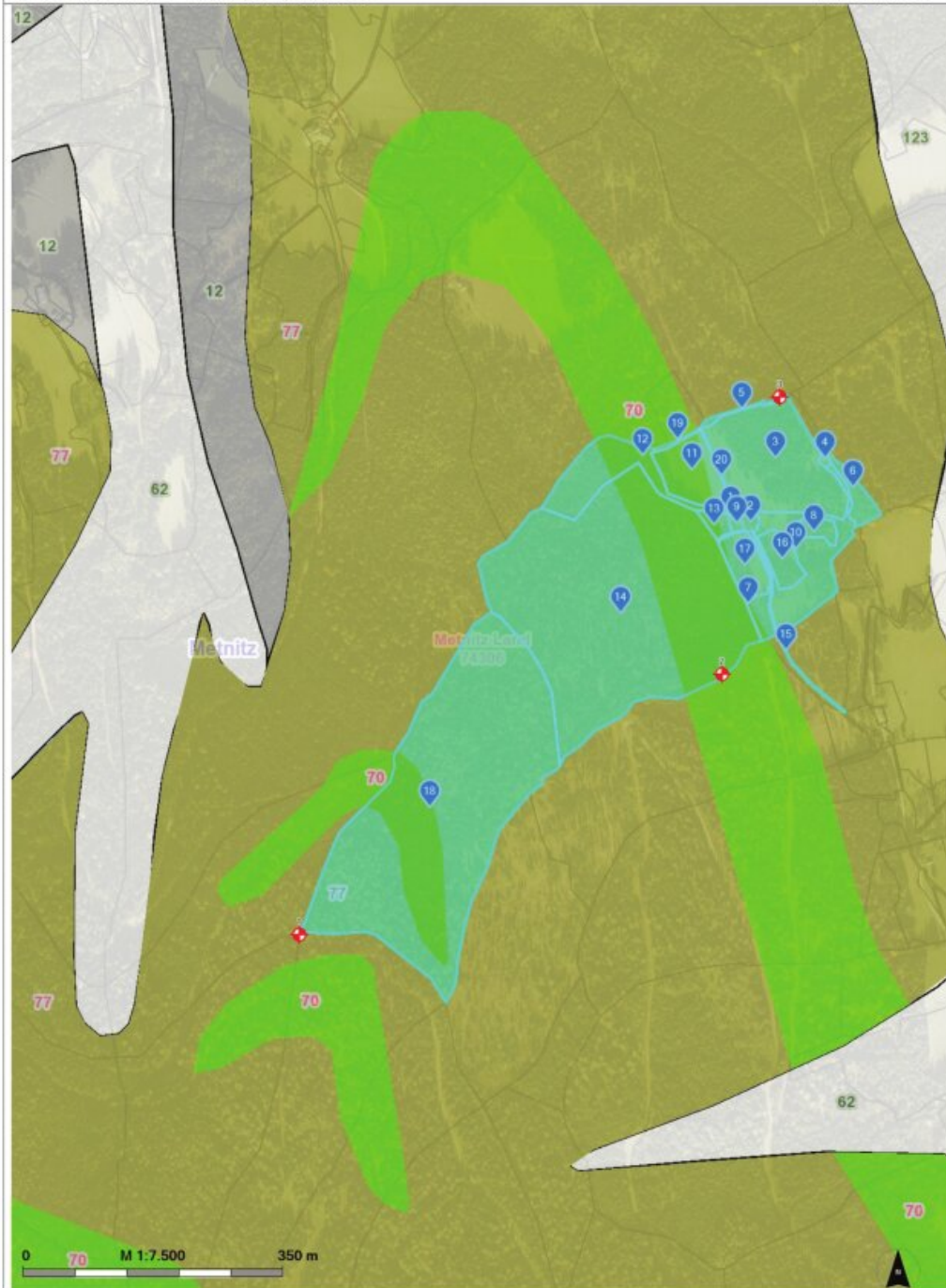


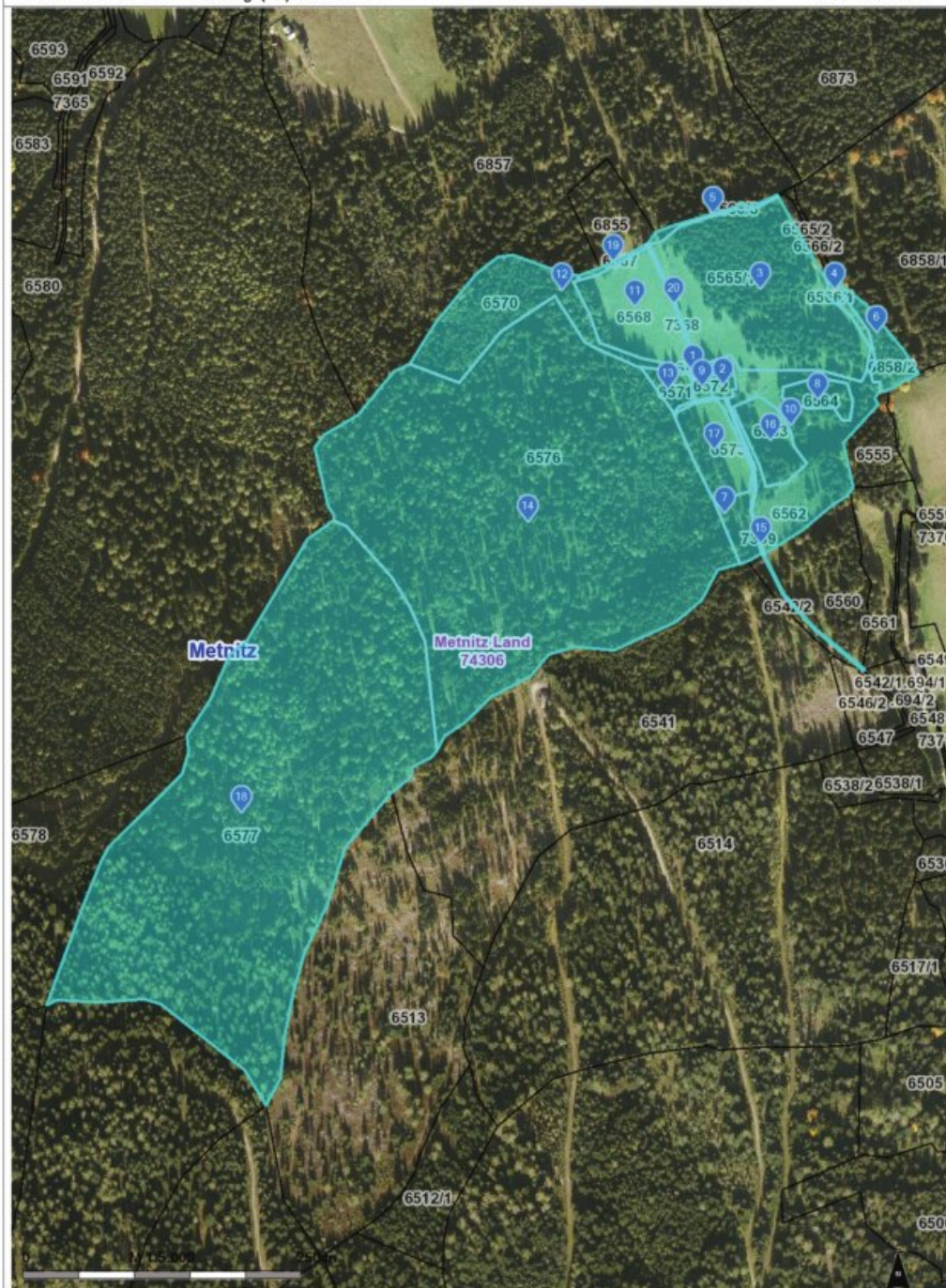


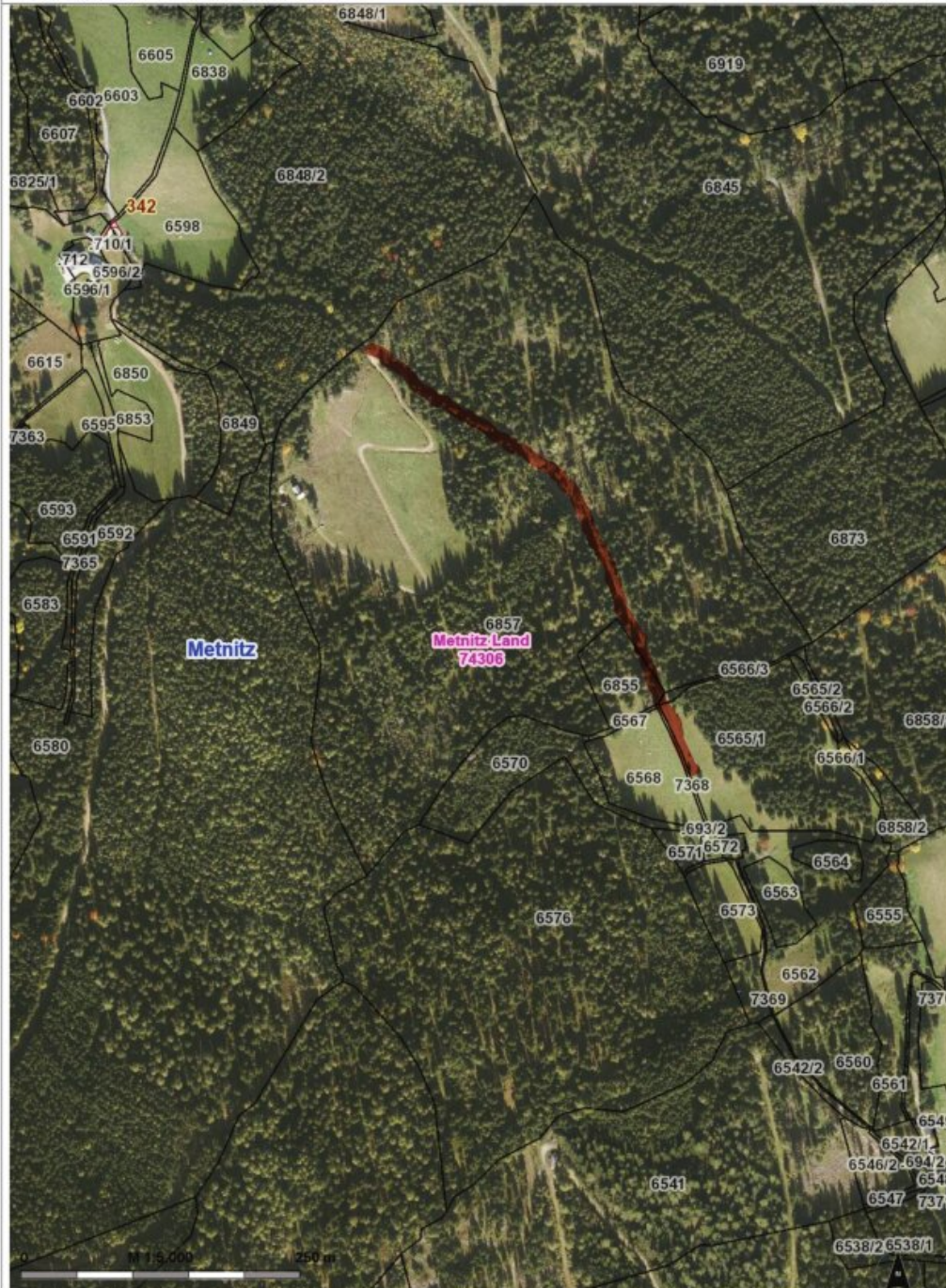












Objektbeschreibung

Der Besitz ist gut erschlossen und die Außengrenzen sind durch Markierungen sehr gut erkennbar. Der Waldbestand setzt sich größtenteils aus **Fichte** und **Lärchenholz** zusammen. Vom aufgeforsteten Jungwald über mittelalten Bestand bis zu erntereifen Bäumen findet man alles auf dieser Liegenschaft. Die Wälder können gut mit Traktoren und Harvester-Maschinen bewirtschaftet werden. Auch eine eigene Wasserquelle befindet sich am Grundstück.

Das Highlight: Ein Haus mit 52 m² Baujahr 1975 mit eigener Hausnummer eignet sich als Haupt-oder Ferienwohnsitz.

!!!Eine bauliche Erweiterung ist möglich!!!!

Die Seehöhe liegt zwischen 1180 und 1390 m.

Haben wir Ihr Interesse geweckt, dann vereinbaren Sie mit uns einen **unverbindlichen, kostenlosen** Besichtigungstermin!

Noch nichts gefunden? Wir informieren Sie über geeignete Immobilienangebote noch vor allen anderen.

Legen Sie jetzt Ihren individuellen Suchagenten unter folgendem Link an. Wir schicken Ihnen passende Immobilien exklusiv vorab zu.

[Suchagent anlegen](https://moser-immo.service.immo/registrieren/de) - <https://moser-immo.service.immo/registrieren/de>

Der Vermittler ist als Doppelmakler tätig.

Infrastruktur / Entfernungen

Gesundheit

Arzt <6.500m
Krankenhaus <8.500m
Apotheke <7.000m

Kinder & Schulen

Schule <7.000m
Kindergarten <2.000m

Nahversorgung

Supermarkt <7.000m

Sonstige

Geldautomat <7.000m

Bank <7.000m

Post <7.500m

Polizei <8.000m

Verkehr

Bus <1.500m

Bahnhof <7.500m

Angaben Entfernung Luftlinie / Quelle: OpenStreetMap