

ERSTBEZUG | BALKON | LOGGIA | PROVISIONSFREI



Wohnbereich

Objektnummer: 1609/45612

**Eine Immobilie von RE/MAX First - REM Immobilienmakler GmbH
& Co KG**

Zahlen, Daten, Fakten

Art:	Wohnung
Land:	Österreich
PLZ/Ort:	1210 Wien
Zustand:	Erstbezug
Alter:	Neubau
Wohnfläche:	44,50 m ²
Zimmer:	2
Bäder:	1
WC:	1
Balkone:	1
Keller:	1,80 m ²
Heizwärmebedarf:	B 34,30 kWh / m ² * a
Gesamtenergieeffizienzfaktor:	A+ 0,69
Kaufpreis:	336.000,00 €

Ihr Ansprechpartner

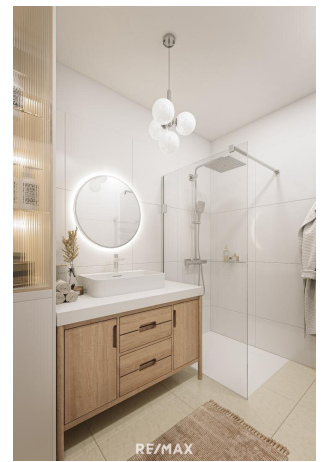


Mag. Hüseyin Kocintar

REMAX First - REM Immobilienmakler GmbH & Co KG
Hietzinger Hauptstraße 22/D/ 2. Stock/ 9
1130 Wien

H +43 660 383 73 03

Gerne stehe ich Ihnen für weitere Informationen oder einen Besichtigungstermin zur Verfügung.







TOP 8

Lage 1. OG
Zimmer 2

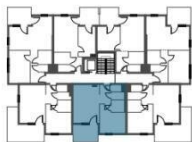
1. Vorraum	4,55 m ²
2. WC	1,41 m ²
3. AR	1,76 m ²
4. Bad	3,61 m ²
5. Zimmer	12,76 m ²
6. Wohnküche	20,54 m ²

Wohnnutzfläche 44,47 m²

7. Loggia	5,13 m ²
8. Balkon	3,15 m ²



ANSICHT SÜD



ÜBERSICHTSPLAN



DAS JOE

LOSCHMIDTGASSE 22-24
1210 WIEN



DIE ANGEGEBENEN MASSE SIND ZIRKAWERTE. MASSABWEICHUNGEN BIS ZU 3% DER GESAMTFLÄCHE, SOWIE TECHNISCH ERFORDERLICHE ÄNDERUNGEN SIND MÖGLICH. EINGETRAGENE MÖBLIERUNGEN SIND IM KAUFPREIS NICHT ENTHALTEN. DIE SANITÄREINRICHTUNG IST SINNBILDICH ZU VERSTEHEN. DIE AUSSTATTUNG ERFOLGT GEMÄSS BAU- UND AUSSTATTUNGSBESCHREIBUNG.



SIEBEN DÖRFER IMMOBILIEN

MARC-AUREL-STRASSE 4/16
1010 WIEN

OFFICE@7DOERFER.AT
+43 1 9392929

Objektbeschreibung

KURZ VOR BAUBEGINN: Moderne 2-Zimmer-Wohnung mit Balkon & Loggia – Ruhelage in Floridsdorf!

Im Neubauprojekt DAS JOE in 1210 Wien, gelangt diese kompakt geschnittene 2-Zimmer-Wohnung im 1. Obergeschoss zum Verkauf. Die Einheit bietet auf ca. 44,47 m² Wohnfläche eine offene Wohnküche, ein separates Schlafzimmer sowie zwei attraktive Freiflächen: einen Balkon mit ca. 3,15 m² und eine Loggia mit ca. 5,13 m².

Die ruhige Innenhoflage, moderne Ausstattung und durchdachte Raumaufteilung machen diese Wohnung ideal für Singles, Paare oder Anleger, die Wert auf Funktionalität und Lebensqualität legen.

Wohnungsdetails:

- Wohnfläche: ca. 44,47 m²
- Balkon: ca. 3,15 m²
- Loggia: ca. 5,13 m²
- 2 Zimmer (Schlafzimmer, offene Wohnküche)
- Stockwerk: Obergeschoss
- Kaufpreis (Eigennutzer): EUR 336.000, –
- Kaufpreis (Anleger): EUR 299.040, –
- Tiefgaragenplatz optional (Eigennutzer): EUR 30.000, –
- Tiefgaragenplatz optional (Anleger) ab EUR 26.700, –
- Motorrad Stellplatz optional (Eigennutzer): EUR 12.000, –
- Motorrad Stellplatz optional (Anleger): EUR 10.680, –

- Baubeginn: nach Erreichen der Vorverwertungsquote
- Bereits 5 von 15 Einheiten verkauft
- Aktionsangebot: Bis Baubeginn erhalten Sie -10 % Rabatt auf den Kaufpreis!

Ausstattung:

- Fußbodenheizung (Fernwärme)
- Echtholzparkett und Feinsteinzeug
- Elektrische Außenbeschattung
- Hochwertige Bäder mit bodengleicher Dusche
- Aufzug, Fahrrad- und Kinderwagenräume
- Die Gestaltung und Ausstattung der Wohnung erfolgt gemäß der Bau- und Ausstattungsbeschreibung. In bestimmten Bereichen ist eine Mitbestimmung durch den Käufer möglich.

Lage & Infrastruktur:

Die Loschmidtgasse liegt in einem ruhigen Wohnviertel des 21. Bezirks mit sehr guter öffentlicher Anbindung:

- Straßenbahnlinien 25 & 26 in Gehweite
- U6 und S-Bahn Floridsdorf in wenigen Minuten erreichbar
- Direktanschluss an Brünner Straße (ideal für Pendler)

Im Nahbereich befinden sich zahlreiche Erholungs- und Freizeitflächen:

- Donauinsel und Alte Donau

- Marchfeldkanal & Floridsdorfer Wasserpark
- Donaufeld als grünes Entwicklungsgebiet Wiens

Die Wohnung eignet sich ideal für Eigennutzer, aber auch für Anleger. Durchdachte Raumaufteilung, hochwertige Ausstattung und zwei großzügige Freiflächen machen diese Immobilie zu einer wertbeständigen Investition in aufstrebender Lage.

Provisionsfrei für den Käufer.

Wir weisen darauf hin, dass zwischen dem Vermittler und dem zu vermittelnden Dritten ein familiäres oder wirtschaftliches Naheverhältnis besteht.

Infrastruktur / Entfernungen

Gesundheit

- Arzt <1.000m
- Apotheke <500m
- Klinik <1.500m
- Krankenhaus <1.500m

Kinder & Schulen

- Schule <500m
- Kindergarten <500m
- Universität <1.500m
- Höhere Schule <3.000m

Nahversorgung

- Supermarkt <500m
- Bäckerei <500m
- Einkaufszentrum <1.500m

Sonstige

- Geldautomat <500m
- Bank <500m
- Post <1.000m
- Polizei <1.000m

Verkehr

- Bus <500m

U-Bahn <2.500m

Straßenbahn <500m

Bahnhof <1.500m

Autobahnanschluss <2.000m

Angaben Entfernung Luftlinie / Quelle: OpenStreetMap