

Eigentumswohnung mit ostseitiger Loggia in Tauplitz



Objektnummer: 11010

**Eine Immobilie von wohn4you Immobilien Bacher & Steininger
Immobilienmakler KG**

Zahlen, Daten, Fakten

Art:	Wohnung
Land:	Österreich
PLZ/Ort:	8982 Tauplitz
Möbliert:	Voll
Wohnfläche:	66,67 m ²
Zimmer:	2
Bäder:	1
WC:	1
Keller:	6,21 m ²
Heizwärmebedarf:	E 192,08 kWh / m ² * a
Gesamtenergieeffizienzfaktor:	D 1,99
Kaufpreis:	149.000,00 €
Betriebskosten:	100,16 €
USt.:	13,20 €
Infos zu Preis:	

Heizung nicht inkludiert.

Provisionsangabe:

3% des Kaufpreises zzgl. 20% USt.

Ihr Ansprechpartner



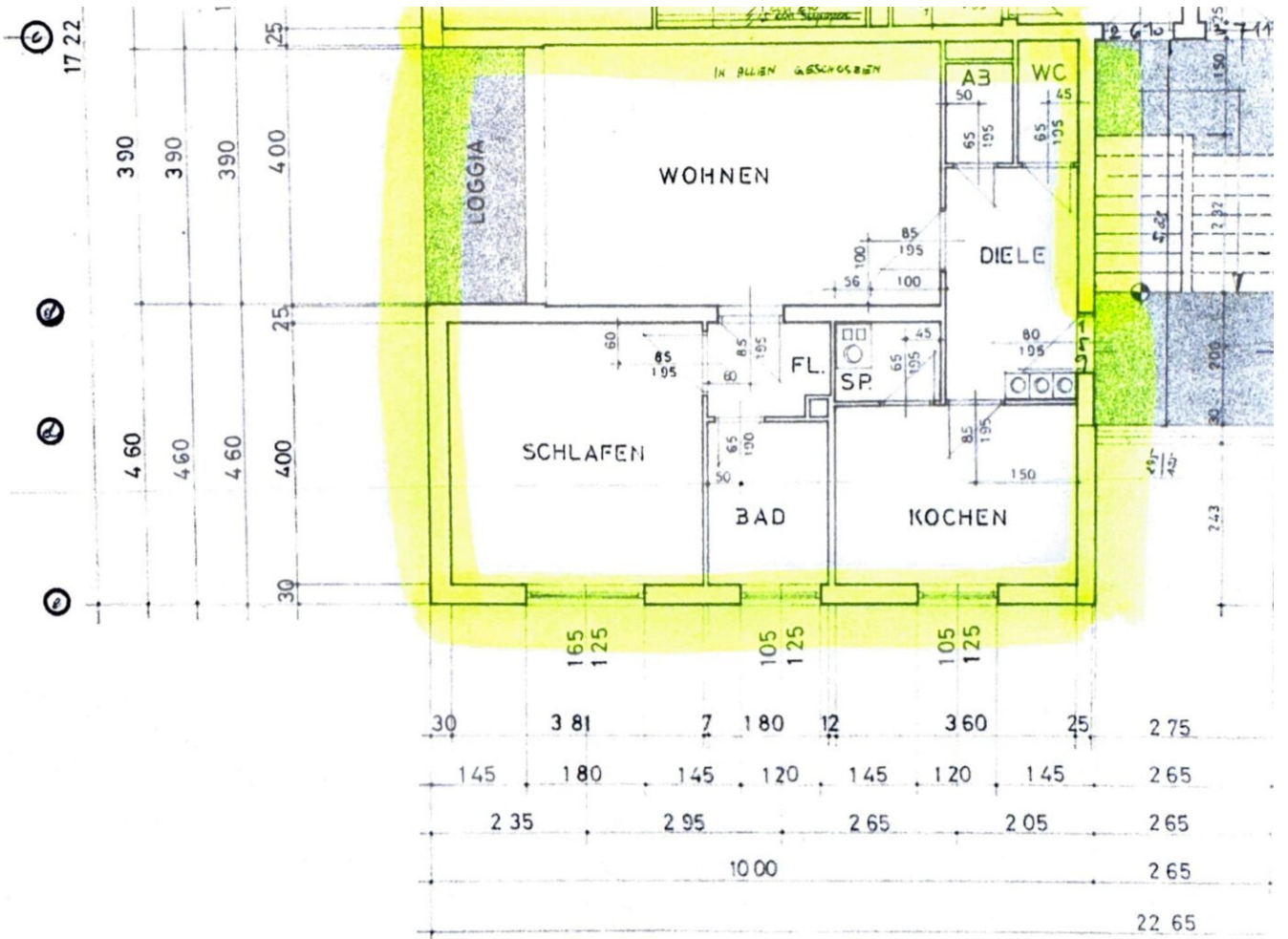
Hans Jürgen Bacher

wohn4you Immobilien Bacher & Steininger Immobilienmakler KG









Objektbeschreibung

Objektbeschreibung

Entdecken Sie diese Eigentumswohnung mit 72,52 m² Nutzfläche in der idyllischen Gemeinde [Tauplitz](#), die Ihnen ein ideales Zuhause bietet. Diese attraktive Lage kombiniert die Schönheit der Natur mit einer ruhigen Wohnatmosphäre und bietet Ihnen eine wunderbare Gelegenheit, in einer der schönsten Regionen der Steiermark zu wohnen. Genießen Sie die ruhige und sonnige Lage, die Ihnen sowohl Entspannung als auch eine Vielzahl an Freizeitmöglichkeiten bietet.

Wohnfläche und Raumaufteilung

Die Wohnung überzeugt durch eine funktionale Raumaufteilung, die Ihnen ein behagliches Wohnambiente bietet. Die wichtigsten Merkmale der Wohnung sind:

- **Diele:** Ein einladender Eingangsbereich, der zur Wohnung führt.
- **WC:** Separates WC mit Waschbecken für zusätzlichen Komfort.
- **Abstellraum:** Nützlicher Stauraum für verschiedene Utensilien, der Ihnen hilft, Ordnung zu halten.
- **Wohnzimmer:** Helles Wohnzimmer, das durch die Fensterfläche viel Tageslicht erhält und Zugang zur ostseitigen Loggia bietet.
- **Flur:** Verbindungsflur, der zu den weiteren Räumen der Wohnung führt.
- **Schlafzimmer:** Ruhiges Schlafzimmer.
- **Küche:** Funktionale Küche, die Platz für gemeinsames Kochen bietet.
- **Speis:** Zusätzlicher Stauraum für Lebensmittel und Vorräte.

- **Badezimmer:** Praktisches Badezimmer mit Dusche und Fenster, das für frische Luft und Licht sorgt.

Kellerabteil

Zusätzlich zur Wohnung gehört ein praktisches Kellerabteil, das Ihnen zusätzlichen Stauraum bietet. Dies ist besonders nützlich für die Unterbringung von saisonalen Gegenständen, Sportausrüstung oder anderen persönlichen Dingen, die Sie nicht ständig in der Wohnung benötigen.

Außenbereich

Die ostseitige Loggia ist ein echtes Highlight und bietet Ihnen die Möglichkeit, die Morgensonne zu genießen. Diese kleine Oase ist perfekt für entspannte Stunden im Freien und lädt dazu ein, den Alltag hinter sich zu lassen.

Parkplatzsituation

Vor dem Mehrparteienhaus stehen Ihnen genügend Parkplätze zur Verfügung, was die Anreise für Sie und Ihre Gäste unkompliziert gestaltet.

Informationen über [Tauplitz](#) und Umgebung

[Tauplitz](#) ist eine charmante Gemeinde in der Steiermark, die sowohl im Sommer als auch im Winter zahlreiche Sport- und Freizeitmöglichkeiten bietet. Die Region ist bekannt für:

- **[Skifahren und Wintersport:](#)** Tauplitz gehört zu den beliebtesten Skigebieten der Steiermark und zieht jährlich viele Wintersportler an.
- **[Wandern und Natur:](#)** Im Sommer laden die umliegenden Berge und Wanderwege zu Erkundungstouren und Erholung in der Natur ein.
- **[Gemütliche Atmosphäre:](#)** Der Ort vermittelt eine alpine Gemütlichkeit und bietet eine hervorragende Anbindung an die Umgebung.
- **[Grimmingtherme Bad Mitterndorf:](#)** Entspannen Sie in den nahegelegenen Thermalanlagen und genießen Sie die wohltuende Wirkung der Thermalquellen.

- [Schifflugschanze "Kulm"](#): Besuchen Sie die beeindruckende Schifflugschanze, die regelmäßig internationale Wettkämpfe beherbergt und einen spektakulären Ausblick auf die Region bietet.
- **Schöne Seen im Salzkammergut**: In kurzer Fahrzeit erreichen Sie die malerischen Seen wie den [Altaussee](#), [Grundlsee](#) und [Topplitzsee](#), die zu erfrischenden Badeausflügen und idyllischen Spaziergängen einladen.

Zusätzlich sind die umliegenden Seen und Wälder ideale Orte für Freizeitaktivitäten und bieten zahlreiche Möglichkeiten zur Entspannung.

Fazit

Diese Eigentumswohnung in [Tauplitz](#) kombiniert Ruhe in idyllischer Lage. Hier finden Sie einen Ort, an dem Sie die Schönheit der Berge und der Natur in vollen Zügen genießen können. Nutzen Sie die Gelegenheit und vereinbaren Sie einen Besichtigungstermin!

Der Vermittler ist als Doppelmakler tätig.

Infrastruktur / Entfernungen

Gesundheit

Arzt <500m

Apotheke <6.500m

Kinder & Schulen

Schule <6.500m

Kindergarten <9.500m

Nahversorgung

Supermarkt <1.000m

Bäckerei <1.000m

Sonstige

Bank <1.000m

Geldautomat <1.000m

Post <6.500m

Polizei <6.500m

Verkehr

Bus <500m
Bahnhof <2.000m
Flughafen <9.500m

Angaben Entfernung Luftlinie / Quelle: OpenStreetMap