

gut aufgeteilte Mietwohnung ++ Fohnsdorf ++



Objektnummer: 6349/538

Eine Immobilie von Böchzelt Immobilien GmbH

Zahlen, Daten, Fakten

Art:	Wohnung - Etage
Land:	Österreich
PLZ/Ort:	8753 Fohnsdorf
Zustand:	Gepflegt
Wohnfläche:	71,28 m ²
Gesamtfläche:	71,28 m ²
Zimmer:	3
Bäder:	1
WC:	1
Stellplätze:	1
Heizwärmebedarf:	C 90,50 kWh / m ² * a
Gesamtenergieeffizienzfaktor:	C 1,72
Gesamtmiete	522,12 €
Kaltmiete (netto)	339,28 €
Kaltmiete	474,65 €
Betriebskosten:	135,37 €
USt.:	47,47 €
Provisionsangabe:	

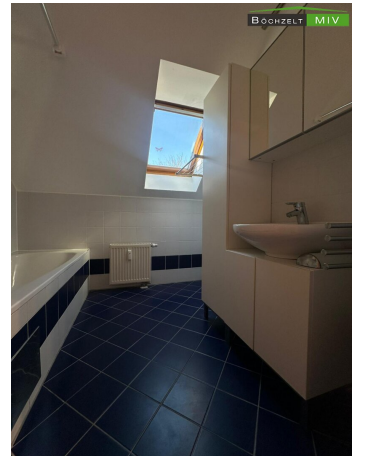
Gemäß Erstauftraggeberprinzip bezahlt der Abgeber die Provision.

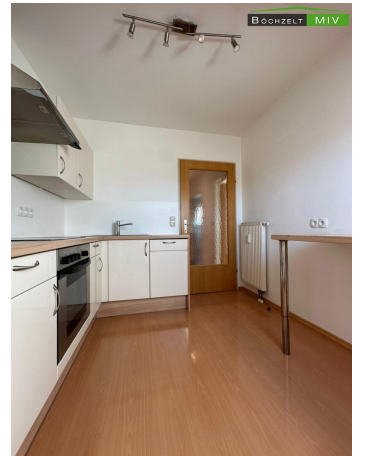
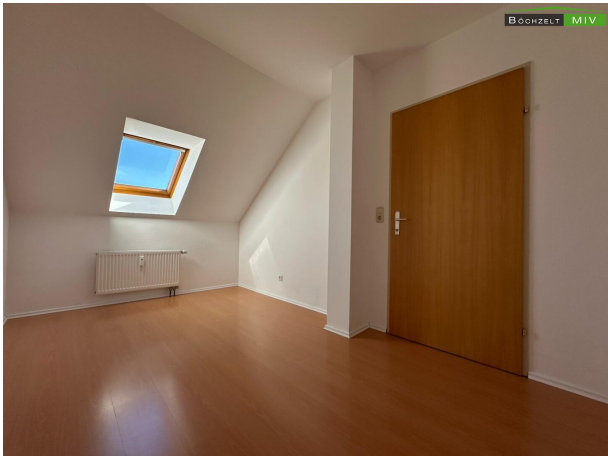
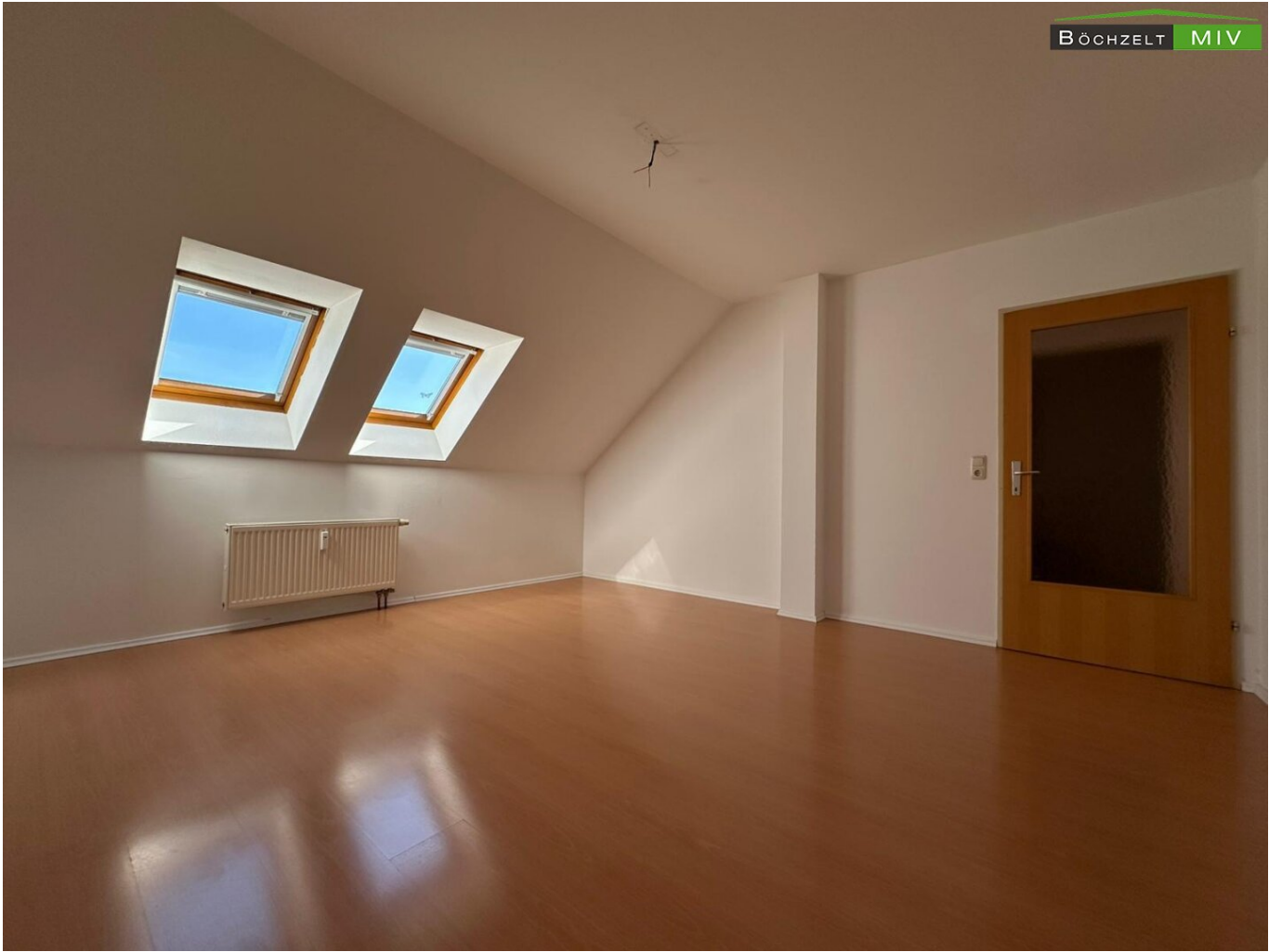
Ihr Ansprechpartner



Böchzelt Immobilien GmbH

Böchzelt Immobilien GmbH
Kapuzinerplatz 5







Objektbeschreibung

Diese ca. 71,28 m² Wohnung in beliebter Wohngegend in Fohnsdorf eignet sich perfekt für Paare oder eine kleine Familie und ist ab Februar 2025 verfügbar!

Die Aufteilung ist sehr großzügig und die Räume teilen sich wie folgt auf: Vorraum, Badezimmer mit Badewanne, separates WC, Schlafzimmer, Wohn-/Essbereich und ein angrenzendes Kinderzimmer oder Büro, möblierte Küche und ein Abstellraum.

Vom Wohnzimmer aus hat man einen tollen Ausblick über ganz Fohnsdorf. Ein Kellerabteil und auch ein Parkplatz sind der Wohnung zugeteilt.

Das Stadtzentrum erreichen Sie in wenigen Gehminuten und Kindergarten, Schule, Geschäfte, Ärzte haben Sie in unmittelbarer Umgebung.

Gerne können Sie uns unter 03512 / 82237 erreichen und einen Besichtigungstermin vereinbaren!

Der Immobilienmakler erklärt, dass er – entgegen dem in der Immobilienwirtschaft üblichen Geschäftsgebrauch des Doppelmaklers – einseitig nur für den Vermieter tätig ist.

Infrastruktur / Entfernungen

Gesundheit

Arzt <500m

Apotheke <500m

Krankenhaus <5.000m

Kinder & Schulen

Schule <3.500m

Kindergarten <5.000m

Nahversorgung

Supermarkt <500m

Bäckerei <500m

Einkaufszentrum <6.500m

Sonstige

Bank <500m

Geldautomat <500m

Post <500m

Polizei <500m

Verkehr

Bus <500m

Autobahnanschluss <3.000m

Bahnhof <4.000m

Flughafen <5.500m

Angaben Entfernung Luftlinie / Quelle: OpenStreetMap