

**Exclusive Villa mit eigenem Lift im Haus, Pool und
Grünblick - Neubau Erstbezug**



Objektnummer: 6115/3335008

Eine Immobilie von Stubenvoll Immobilien

Zahlen, Daten, Fakten

Adresse	Gadnerstraße 44B
Art:	Haus - Einfamilienhaus
Land:	Österreich
PLZ/Ort:	2371 Hinterbrühl
Baujahr:	2022
Zustand:	Erstbezug
Alter:	Neubau
Wohnfläche:	350,00 m ²
Zimmer:	8
Bäder:	2
WC:	3
Balkone:	1
Terrassen:	3
Garten:	600,00 m ²
Keller:	95,00 m ²
Heizwärmebedarf:	34,00 kWh / m ² * a
Kaufpreis:	2.390.000,00 €
Provisionsangabe:	

3% des Kaufpreises zzgl. 20% USt.

Ihr Ansprechpartner

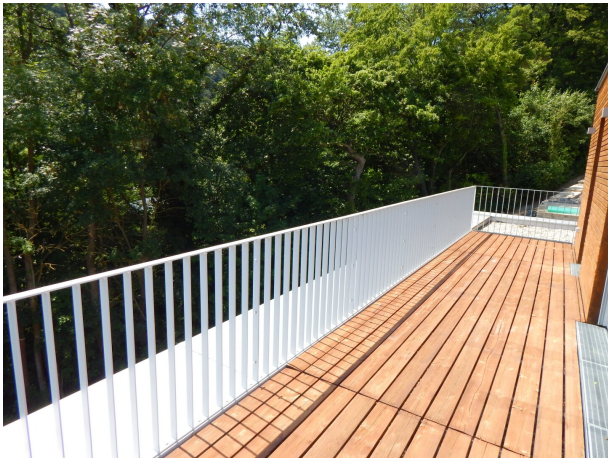


Ferdinand Stubenvoll

Stubenvoll Immobilien
Utendorfsgasse 4 / 14









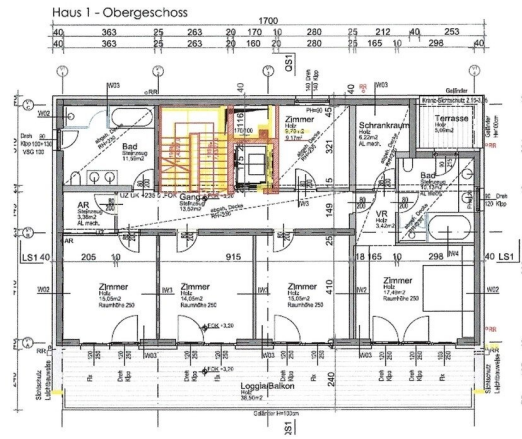
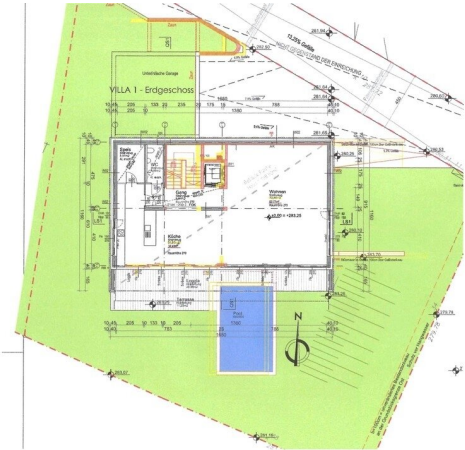


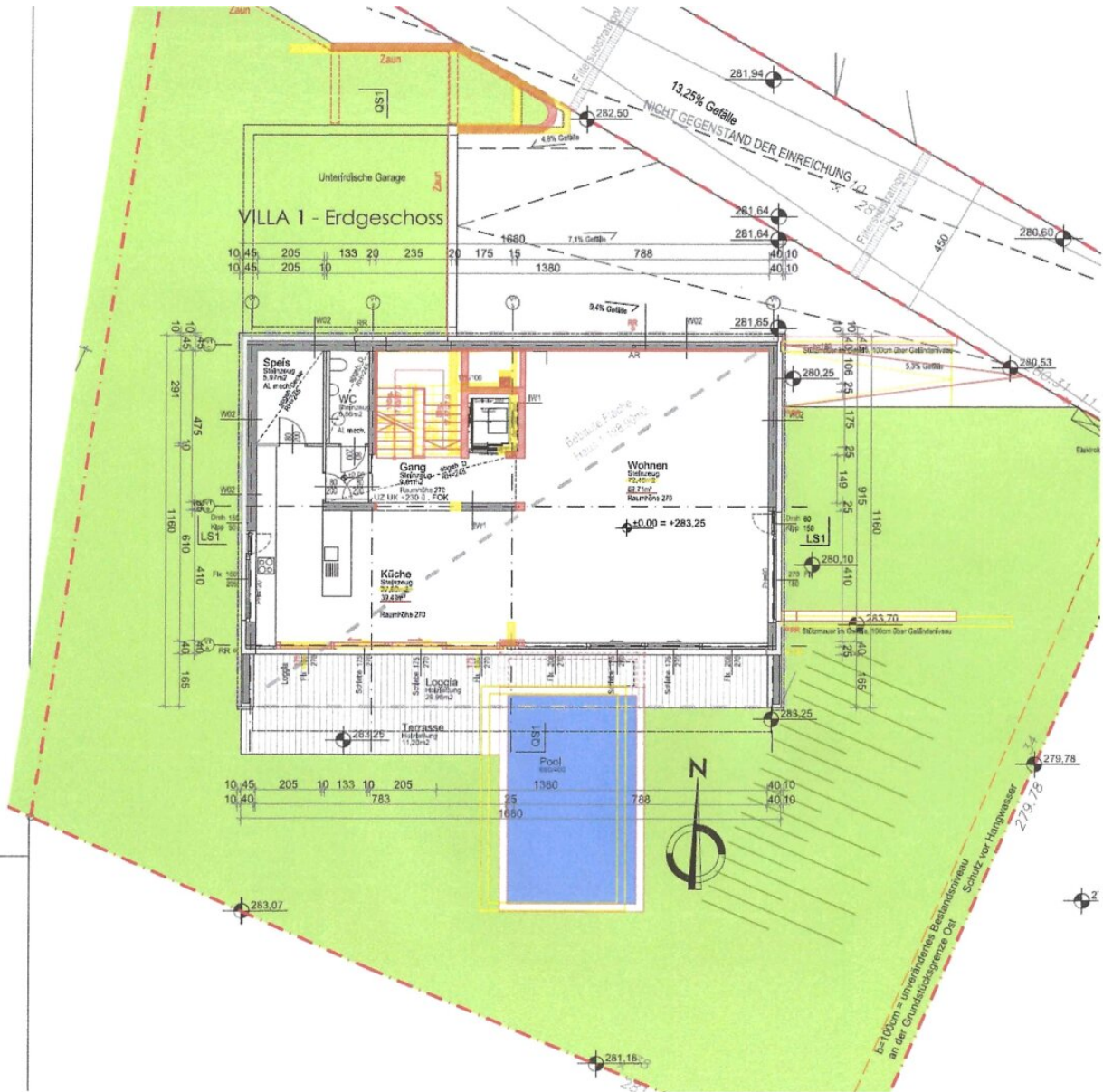




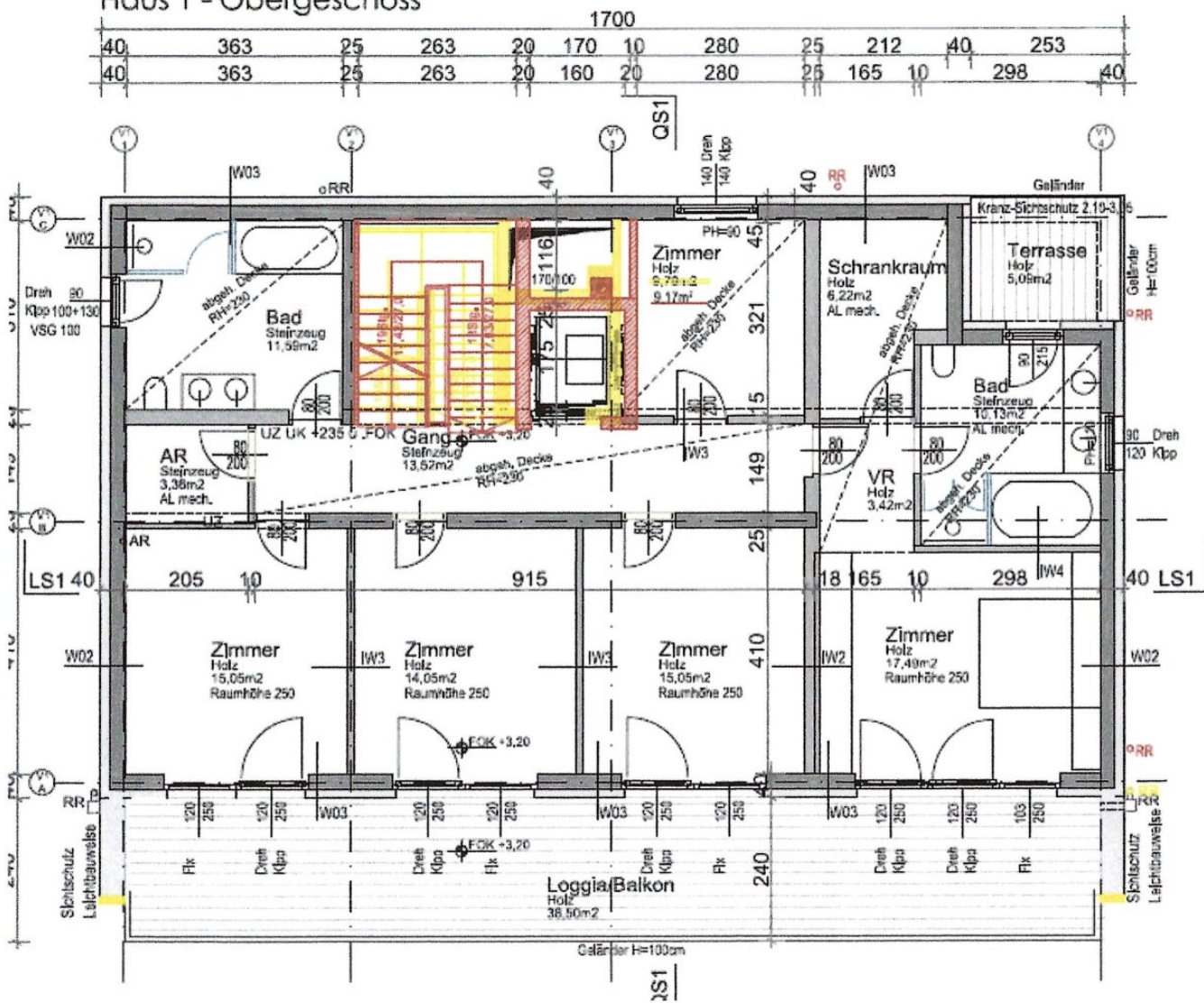




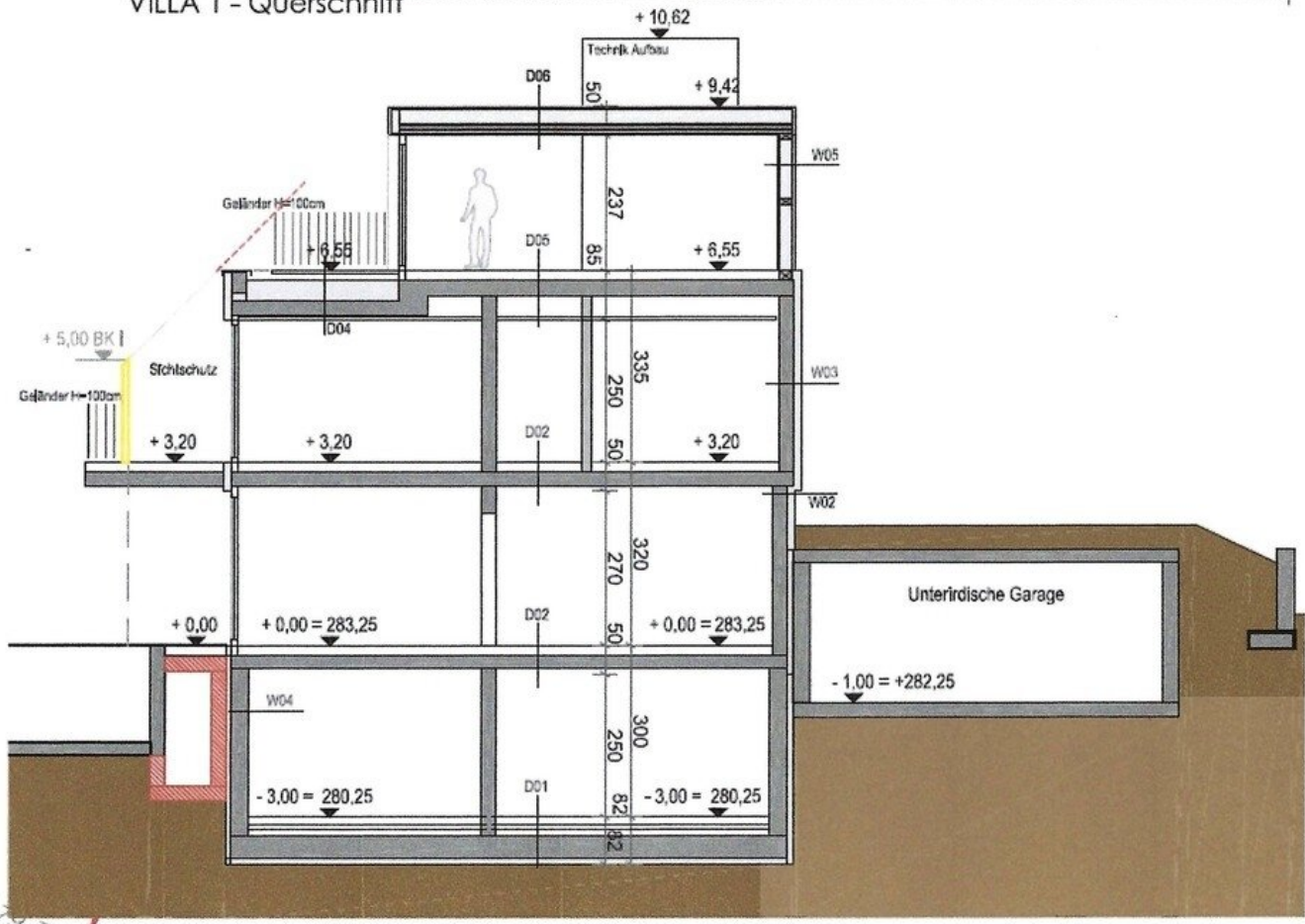




Haus 1 - Obergeschoss



VILLA 1 - Querschnitt



219,70

Legende:**Aufbauten:****W01 Außenwand erdberührend (UG)**

10,0cm	Wärmedämmung
	Abdichtung
30,0cm	Stahlbeton
1,5cm	Innenputz

W01 Außenwand erdberührend (EG)

14,0cm	Wärmedämmung
	Abdichtung
30,0cm	Stahlbeton
1,5cm	Innenputz

W02 Außenwand Stahlbeton

0,5cm	Dünnputz
14,0cm	Wärmedämmung
25,0cm	Stahlbeton
1,5cm	Innenputz

W03 Außenwand Ziegel

0,5cm	Dünnputz
14,0cm	Wärmedämmung
25,0cm	Ziegel
1,5cm	Innenputz

W04 Außenwand mehrschalig

25,0cm	Stahlbeton
10,0cm	Wärmedämmung
30,0cm	Stahlbeton
1,5 cm	Innenputz

W05 Außenwand // Holzbau hinterlüftet

2,0cm	Lattung
3,0cm	Konterlattung/Hinterlüftung
	Winddichtung
1,5cm	OSB-Platten
20,0cm	Stahlträger dazw.
	Holzunterkonstruktion bzw. WD
1,5cm	OSB-Platten
	Dampfbremse
5,0cm	Installationsebene
1,25cm	2xGK-Platte

D01 Fußboden erdberührt

2,0cm	Parkett
7,0cm	Heizestrich
10,0cm	Wärmedämmung
	PE - Folie
10,0cm	Styroporbeton
40,0cm	Stahlbetonplatte
10,0cm	Wärmedämmung
	Rollierung

D02 Trenndecke

2,0cm	Parkett
7,0cm	Heizestrich
	PE - Folie
3,0cm	Trittschalldämmplatten
5,0cm	Granulat
22,0/26,0cm	Stahlbetonplatte
8,5/7,5cm	Installationsebene
1,25cm	Gipskartonplatte

D03 Trenndecke zur Garage

2,0cm	Parkett
7,0cm	Heizestrich
	PE - Folie
3,0cm	Trittschalldämmplatten
5,0cm	Granulat
22,0cm	Stahlbetonplatte
10,0cm	Wärmedämmung
20,0cm	Stahlbetonplatte

D04 Terrassendach

	Holzbelag
5,0 cm	Kies
	Abdichtung
20-36,0cm	Wärmedämmung
	Dampfbremse
26,0cm	Stahlbetonplatte im Gefälle
1,0cm	Gipsspachtelung

D05 Boden Dachgeschoss

2,0cm	Parkett
7,0cm	Heizestrich
	PE - Folie
3,0cm	Trittschalldämmplatten
5,0cm	Granulat
26,0cm	Stahlbetonplatte
33,5cm	Installationsebene
1,25cm	Gipskartonplatte

D06 Decke Leichtbau

	Abdichtung
14-24,0cm	Wärmedämmung
16,0cm	Brettsper Holz
3,5cm	Installationsebene
1,25cm	Gipskartonplatte

W11 Innenwand Beton

1,5 cm	Innenputz
22,0 cm	Stahlbetonwand
1,5 cm	Innenputz

W14 Leichtbauwand 10cm

1,25cm	Gipskarton
7,5cm	Ständerwand
1,25cm	Gipskarton

W15 KLH

20,0cm	Kreuzlagenholz
--------	----------------

Objektbeschreibung

Exklusive Villa mit eigenem Lift im Haus, Pool und Grünblick - Neubau Erstbezug

EG - ca. 130 m² - Raumhöhe 2,70 m:

Großes Wohnzimmer mit offener Küche mit Zugängen zur Terrasse, Grünfläche und Pool (650 x 400) - WC mit Handwaschbecken - Abstellraum/Speis - Liftstation

OG ca. 120 m² - Raumhöhe 2,50 m:

Master Bedroom mit eigenem Badezimmer mit Zugang zu einer kleinen Terrasse (Wanne, Dusche, Doppelwaschtisch, WC, Fenster und Terrassentüre), Zugang zur Terrasse und Schrankraum - 4 weitere Zimmer (3 davon mit Zugang zur Terrasse) - Badezimmer (Wanne, Dusche, Doppelwaschtisch, WC, Fenster) - Abstellraum - Liftstation

DG ca. 32 m² - Raumhöhe 2,37 m:

Heller großer Raum mit Ausgängen zur Terrasse - Liftstation

Keller ca. 95 m² - Raumhöhe 2,50 m:

Eingangsbereich - großer Raum mit Zugang zur Grünfläche - Technikraum - Zugang zur Doppelgarage (36 m²) - Liftstation

Die Ausstattung lässt keine Wünsche offen, wie zB Klimaanlage - Fußbodenheizung - E-Rollläden - Lift - Pool (650 x 400) - hochwertige Bodenbeläge - Doppelgarage (36 m²) usw.

Die Marktgemeinde Hinterbrühl, liegt eingebettet in der lieblichen Wienerwald-Landschaft.

Weltbekannt ist Hinterbrühl nicht nur als Kurort sondern auch wegen Sehenswürdigkeiten wie der Seegrotte,

dem Naturpark Sparbach und der Höldrichsmühle.

Die Schönheit des Ortes zog nicht umsonst schon Künstler wie Ludwig van Beethoven, Franz Schubert, Richard Wagner oder Ferdinand Raimund in ihren Bann. Bis heute lassen sich hier

wunderbare Ausflüge mit Kindern oder naturnahe Auszeiten und Kurzurlaube verbringen.

Die Seegrotte ist Europas größter unterirdischer See und gilt als Natur-Denkmal. Ein Muss für Familien ist ein Besuch im Naturpark Sparbach. Er wurde 1962 eröffnet und ist damit der erste Naturpark Österreichs. Das weitläufige Gelände begrüßt seine Gäste mit alten Baumriesen und romantischen Ruinen, schönen Wanderwegen und tollem Abenteuerspielplatz.

Für nähere Informationen und Besichtigungen steht Ihnen Herr Stubenvoll gerne unter 0664/30 88 940 zur Verfügung.

Infrastruktur / Entfernungen

Gesundheit

Arzt <900m

Apotheke <1.975m

Klinik <3.975m

Krankenhaus <2.450m

Kinder & Schulen

Schule <250m

Kindergarten <1.100m

Höhere Schule <4.350m

Universität <7.975m

Nahversorgung

Supermarkt <175m

Bäckerei <1.450m

Einkaufszentrum <4.900m

Sonstige

Bank <1.300m

Geldautomat <1.300m

Post <1.275m

Polizei <1.150m

Verkehr

Bus <75m

U-Bahn <8.150m

Bahnhof <4.850m

Straßenbahn <6.475m

Autobahnanschluss <2.025m

Angaben Entfernung Luftlinie / Quelle: OpenStreetMap