

## **2-Zi-Dachgeschosswohnung mit SW-Terrasse und 2 Tiefgaragenplätze**



**Objektnummer: 2262**

**Eine Immobilie von VB Realitäten Gesellschaft m.b.H.**

## Zahlen, Daten, Fakten

<b>Art:</b>	Wohnung - Dachgeschoß
<b>Land:</b>	Österreich
<b>PLZ/Ort:</b>	5110 Oberndorf bei Salzburg
<b>Baujahr:</b>	2021
<b>Zustand:</b>	Neuwertig
<b>Alter:</b>	Neubau
<b>Wohnfläche:</b>	57,74 m²
<b>Zimmer:</b>	2
<b>Bäder:</b>	1
<b>WC:</b>	1
<b>Terrassen:</b>	1
<b>Heizwärmebedarf:</b>	30,00 kWh / m² * a
<b>Gesamtenergieeffizienzfaktor:</b>	0,64
<b>Gesamtmiete</b>	1.390,00 €
<b>Kaltmiete (netto)</b>	1.390,00 €
<b>Kaltmiete</b>	1.390,00 €
<b>Provisionsangabe:</b>	

Gemäß Erstauftraggeberprinzip bezahlt der Abgeber die Provision.

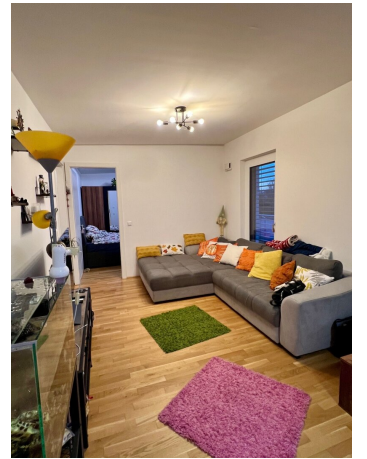
## Ihr Ansprechpartner



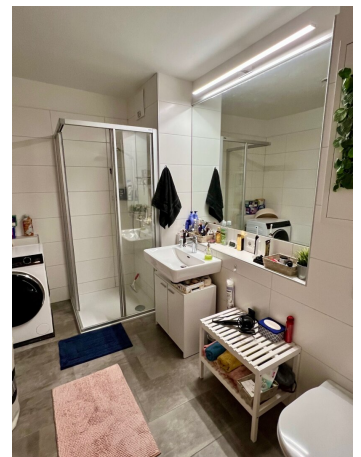
**Winfried Scharler**

VB Realitäten Gesellschaft m.b.H.  
Pernhartgasse 7  
9201 Klagenfurt

















# GOLDENE MITTE

WOHNEN IM HERZEN VON OBERNDORF

## Wohnung 12 im Dachgeschoss

### 2 Zimmer

VORRAUM	3,46 m <sup>2</sup>
ABSTELLRAUM	2,30 m <sup>2</sup>
BAD/WC	6,58 m <sup>2</sup>
SCHLAFZIMMER	13,66 m <sup>2</sup>
WOHNKÜCHE	31,74 m <sup>2</sup>

**WOHNFLÄCHE** 57,74 m<sup>2</sup>

**TERRASSE** 20,44 m<sup>2</sup>

BEI DIESER PLANLICHEN ABBILDUNG HANDELT ES SICH UM EINE SCHEMATISCHE DARSTELLUNG. GÜLTIG IST DAS NATURMASS. DIE MOBILIERUNG IST VORSCHLAG DES BAUTRÄGERS UND NICHT IM KAUFPREIS ENTHALTEN



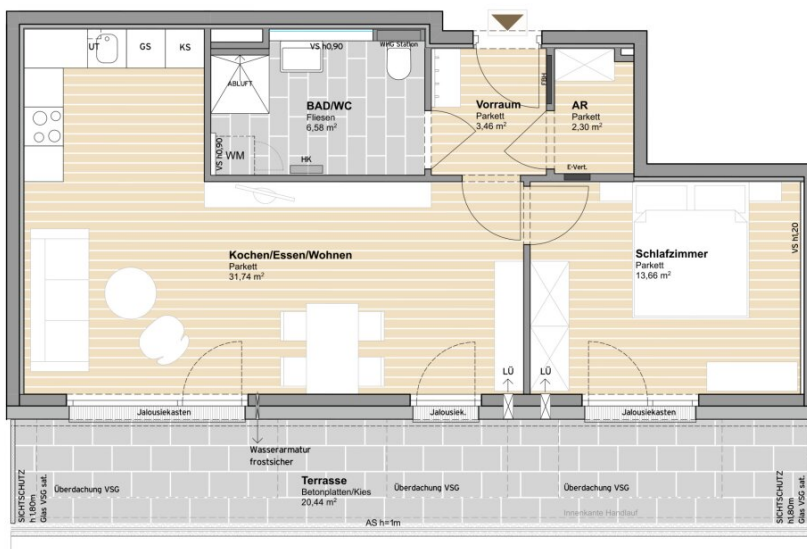
1:50

PLANSTAND 28.08.2020

0 0,5 1 1,5 2 2,5m



**MYSLIK**  
wohnt sich



## Objektbeschreibung

Die ruhige 2-Zi.-Wohnung befindet sich im Dachgeschoß eines modernen Wohnhauses mit 13 Einheiten.

Ansprechende Architektur, hochwertige Materialien und moderne Technik unterstützen das Wohnprojekt.

- Moderne 2-Zi-Dachgeschoßwohnung
- Max. 2 Personen ohne Hund!
- Beschattung mit elektr. Raffstores
- Südwestterrasse mit ca. 20m<sup>2</sup>
- Neuwertige Einbauküche mit Geräten
- 2 Tiefgaragenparkplätze
- Fußbodenheizung
- Zentralheizung mit Pellets und Photovoltaik
- Aufzug ab Tiefgarage
- Solide Massivbauweise

**Noch nichts gefunden? Wir informieren Sie über geeignete Immobilienangebote noch vor allen anderen.**

Legen Sie jetzt Ihren individuellen Suchagenten unter folgendem Link an. Wir schicken Ihnen passende Immobilien exklusiv zu.

[Suchagent anlegen](#)

Der Immobilienmakler erklärt, dass er – entgegen dem in der Immobilienwirtschaft üblichen Geschäftsgebrauch des Doppelmaklers – einseitig nur für den Vermieter tätig ist.

### Infrastruktur / Entfernungen

#### Gesundheit

Arzt <500m



Apotheke <500m  
Klinik <500m  
Krankenhaus <1.000m

### **Kinder & Schulen**

Kindergarten <500m  
Schule <500m  
Höhere Schule <2.000m

### **Nahversorgung**

Supermarkt <500m  
Bäckerei <500m

### **Sonstige**

Geldautomat <500m  
Bank <500m  
Post <500m  
Polizei <500m

### **Verkehr**

Bus <500m  
Bahnhof <500m

Angaben Entfernung Luftlinie / Quelle: OpenStreetMap