

Außergewöhnliches Altbau-Büro in 1070 Wien



Objektnummer: 7711/67

Eine Immobilie von LAA'BERG Consulting OG

Zahlen, Daten, Fakten

Art:	Büro / Praxis
Land:	Österreich
PLZ/Ort:	1070 Wien,Neubau
Baujahr:	1910
Alter:	Altbau
Nutzfläche:	253,69 m²
Zimmer:	7
Bäder:	1
WC:	2
Balkone:	1
Heizwärmebedarf:	C 74,68 kWh / m² * a
Gesamtenergieeffizienzfaktor:	C 1,55
Kaltmiete (netto)	3.120,81 €
Kaltmiete	3.783,94 €
Betriebskosten:	663,13 €
USt.:	756,79 €
Provisionsangabe:	

16.984,37 € inkl. 20% USt.

Ihr Ansprechpartner



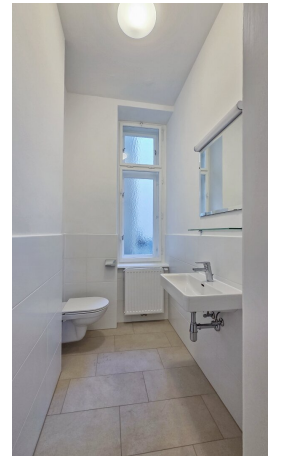
Ing. Georg Spazierer

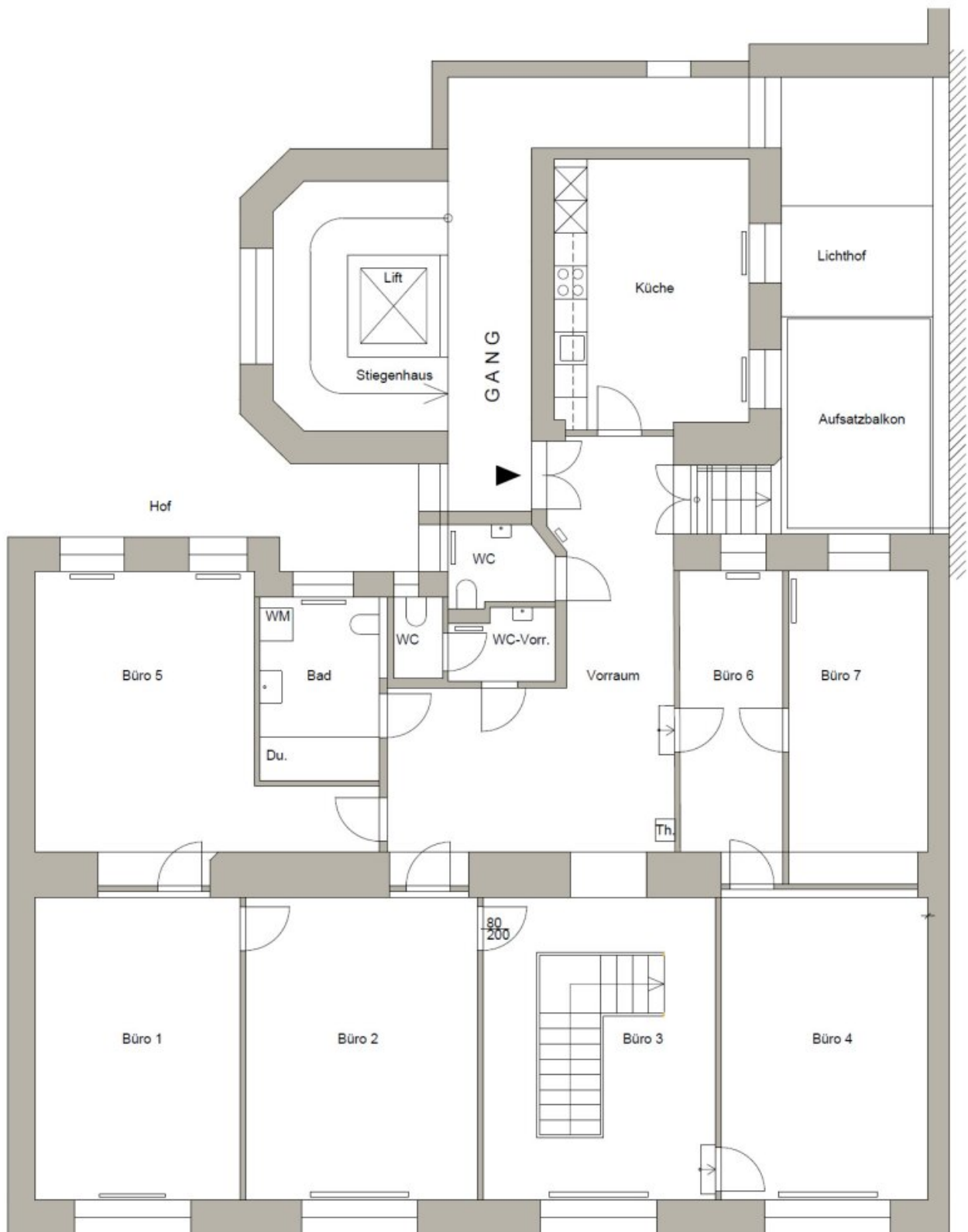
LAA'BERG Consulting OG
Bahnhofstraße 31
3464 Hausleiten



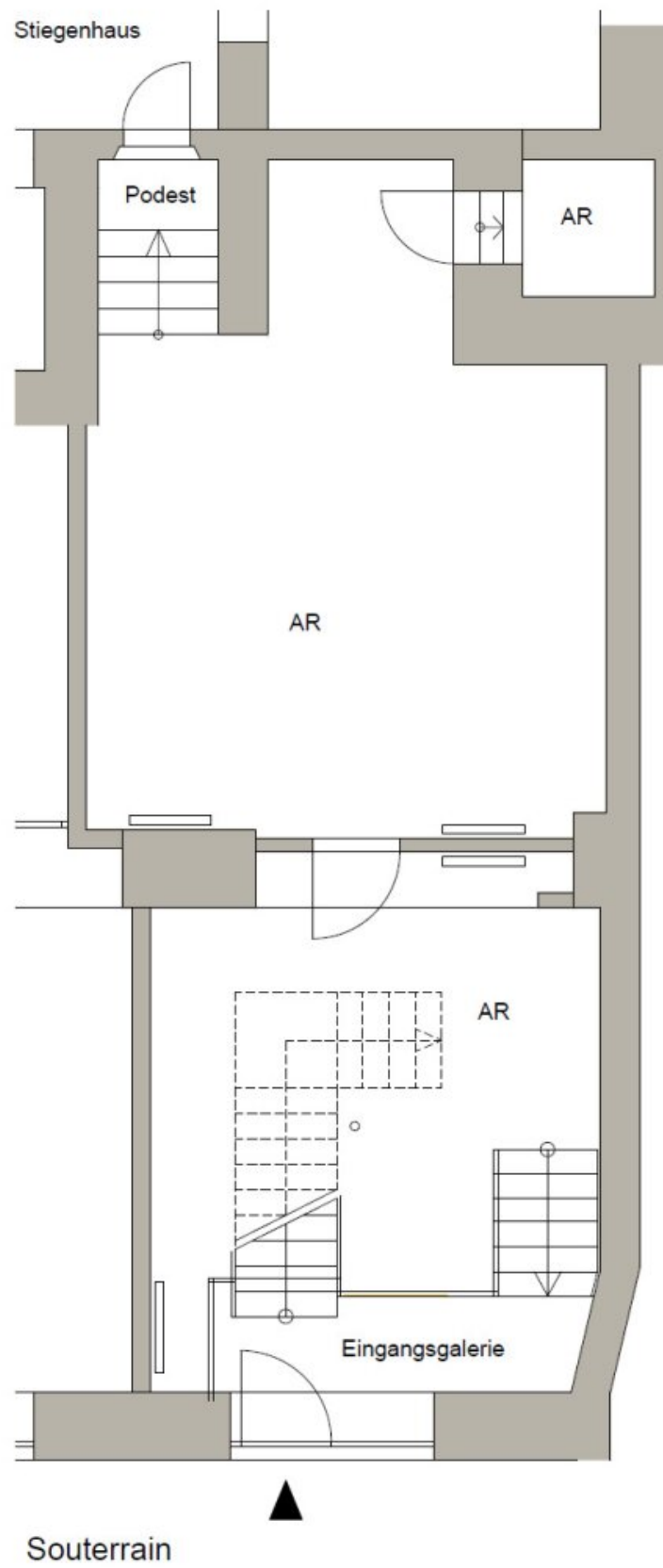








Hochparterre



Objektbeschreibung

Zur Vermietung gelangt ein einzigartiges, repräsentatives Büro, welches die Präsenz in der Erdgeschosszone einer belebten Straße im 7. Bezirk mit einer professionellen Arbeitsumgebung perfekt kombiniert.

Durch den straßenseitigen Eingang gelangt man auf eine Galerie, welche über eine Treppe einerseits in die schönen Büroräumlichkeiten im Obergeschoss, und andererseits in die großzügigen Lagerflächen im Souterrain führt.

Beide Geschosse haben zusätzlich auch einen Zugang über das Stiegenhaus.

Die Räumlichkeiten im Obergeschoss gliedern sich in 7 Büroräume plus Küche, Bad mit Dusche und WC sowie 2 separate WCs mit Handwaschbecken auf rd. 185m².

Die Küche ist möbliert mit einer neuen Einbauküche samt Markengeräten.

Das Angebot wird abgerundet durch einen Balkon im Lichthof, der vom Vorraum im Obergeschoss aus erreichbar ist.

Der Vermittler ist als Doppelmakler tätig.

Infrastruktur / Entfernungen

Gesundheit

Arzt <500m

Apotheke <500m

Klinik <500m

Krankenhaus <1.500m

Kinder & Schulen

Schule <500m

Kindergarten <500m

Universität <1.000m

Höhere Schule <500m

Nahversorgung

Supermarkt <500m

Bäckerei <500m

Einkaufszentrum <500m

Sonstige

Geldautomat <500m

Bank <500m
Post <1.000m
Polizei <1.000m

Verkehr

Bus <500m
U-Bahn <500m
Straßenbahn <500m
Bahnhof <500m
Autobahnanschluss <4.500m

Angaben Entfernung Luftlinie / Quelle: OpenStreetMap