

## **Souterrain Lokal nahe dem Wiener Schwarzenbergplatz | Z?LLMANN IMMOBILIEN**



**Objektnummer: 24181**

**Eine Immobilie von ZELLMANN IMMOBILIEN**

## Zahlen, Daten, Fakten

<b>Art:</b>	Halle / Lager / Produktion
<b>Land:</b>	Österreich
<b>PLZ/Ort:</b>	1040 Wien
<b>Baujahr:</b>	1896
<b>Zustand:</b>	Nach_vereinbarung
<b>Alter:</b>	Altbau
<b>Wohnfläche:</b>	168,81 m²
<b>Nutzfläche:</b>	168,81 m²
<b>Gesamtfläche:</b>	168,81 m²
<b>Bürofläche:</b>	168,81 m²
<b>Zimmer:</b>	3,50
<b>Bäder:</b>	2
<b>WC:</b>	2
<b>Keller:</b>	36,37 m²
<b>Heizwärmebedarf:</b>	<b>D</b> 108,90 kWh / m² * a
<b>Gesamtenergieeffizienzfaktor:</b>	<b>C</b> 1,41
<b>Kaltmiete (netto)</b>	1.425,00 €
<b>Kaltmiete</b>	1.796,38 €
<b>Miete / m²</b>	8,44 €
<b>Betriebskosten:</b>	371,38 €
<b>Heizkosten:</b>	100,00 €
<b>USt.:</b>	379,28 €
<b>Provisionsangabe:</b>	

2 Bruttomonatsmieten zzgl. 20% USt.

## Ihr Ansprechpartner

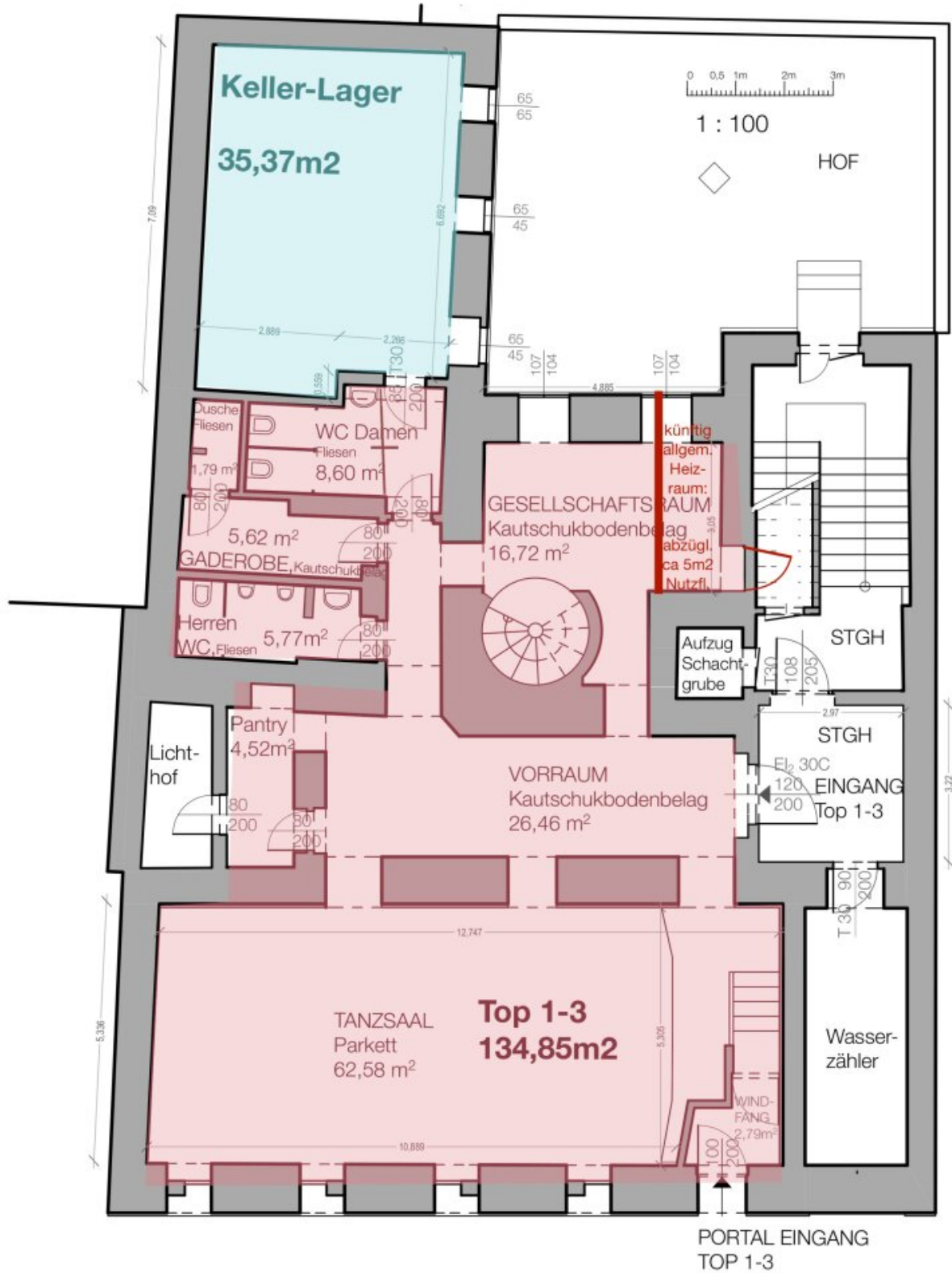








# BEILAGE A



## Objektbeschreibung

Zur Vermietung gelangen diese äusserst elegante und repräsentative **Büro-/Sport-/Atelier-/Gewerbefläche** wenige Meter neben dem Schwarzenbergplatz. Sollten wir Ihr Interesse geweckt haben, so ersuchen wir Sie in aller Höflichkeit um Ihre Anfrage über dieses Webportal. Wir senden Ihnen dann zeitnah sämtliche Unterlagen zu.

### Mietkonditionen

- **Nettomiete unbefristet: 1.900,-**
- **Nettomiete auf 5 Jahre befristet: 1.425,-**
- **Kaution:** 3 Bruttomonatsmieten
- **Provision:** erm. 2 Bruttomonatsmieten zzgl. 20 % USt.
- **Mietdauer:** befristet oder unbefristet möglich
- **Verfügbarkeit:** sofort

---

### WICHTIG:

Da e-mails leider manchmal in SPAM oder WERBE Ordnern landen, ersuchen wir Sie diese zu kontrollieren. Wir antworten in der Regel binnen weniger Stunden. Auch am Wochenende! Teilen Sie uns bitte auch **Ihre Telefonnummer** mit, da wir Sie per SMS über die Versendung des Exposés verständigen können!

Dieses Objekt wird Ihnen unverbindlich und freibleibend zur Miete angeboten. Oben angeführte Angaben basieren auf Informationen und Unterlagen des Eigentümers und sind unsererseits ohne Gewähr. Der guten Ordnung halber halten wir fest, dass, sofern im Angebot nicht anders vermerkt, bei erfolgreichem Abschlussfall eine Provision anfällt, die den in der Immobilienmaklerverordnung BGBI. 262 und 297/1996 festgelegten Sätzen entspricht – das sind in diesem Falle **ermäßigt** 2 Bruttomieten zzgl. 20 % USt. Diese Provisionspflicht besteht auch dann, wenn Sie die Ihnen überlassenen Informationen an Dritte weitergeben.

**Noch nichts gefunden? Wir informieren Sie über geeignete Immobilienangebote noch vor allen anderen.**

Legen Sie jetzt Ihren individuellen Suchagenten unter folgendem Link an. Wir schicken Ihnen passende Immobilien exklusiv vorab zu.

-> [Suchagent anlegen](#)

Der Vermittler ist als Doppelmakler tätig.

## **ZELLMANN IMMOBILIEN GmbH**

Vertrauen. Service. Qualität.

### **Infrastruktur / Entfernungen**

#### **Gesundheit**

Arzt <500m

Apotheke <500m

Klinik <500m

Krankenhaus <1.500m

#### **Kinder & Schulen**

Schule <500m

Kindergarten <500m

Universität <500m

Höhere Schule <500m

#### **Nahversorgung**

Supermarkt <500m

Bäckerei <500m

Einkaufszentrum <1.000m

#### **Sonstige**

Geldautomat <500m

Bank <500m

Post <500m

Polizei <500m

#### **Verkehr**

Bus <500m

U-Bahn <500m

Straßenbahn <500m

Bahnhof <500m

Autobahnanschluss <3.000m

Angaben Entfernung Luftlinie / Quelle: OpenStreetMap