

## **Penthouse in Maurach**



60

**Objektnummer: 141/84475**  
**Eine Immobilie von Rustler**

## Zahlen, Daten, Fakten

Art:	Wohnung - Penthouse
Land:	Österreich
PLZ/Ort:	6212 Maurach
Baujahr:	2018
Möbliert:	Voll
Wohnfläche:	123,00 m <sup>2</sup>
Zimmer:	3
Bäder:	2
WC:	2
Terrassen:	2
Heizwärmebedarf:	B 36,00 kWh / m <sup>2</sup> * a
Gesamtenergieeffizienzfaktor:	A 0,76

## Ihr Ansprechpartner



**Werner Vorauer**

Rustler Immobilien treuhand

T +43 512 9002 482

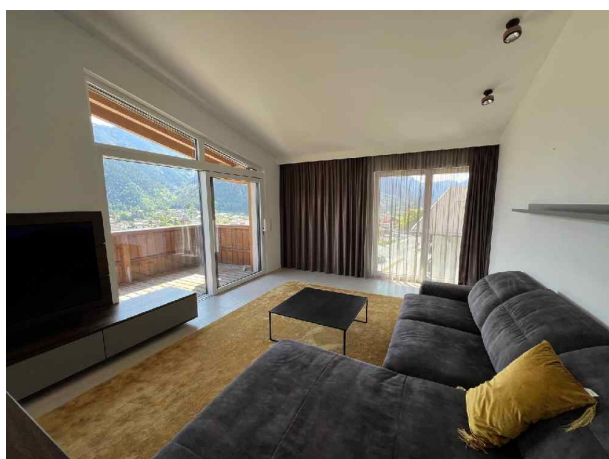
H +43 676 834 34 482

F +43 512 9002 9 - 482

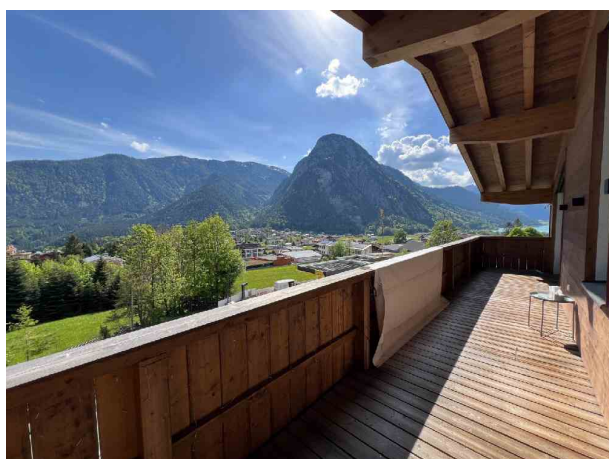
Gerne stehe ich Ihnen für weitere Informationen oder einen Besichtigungstermin zur Verfügung.

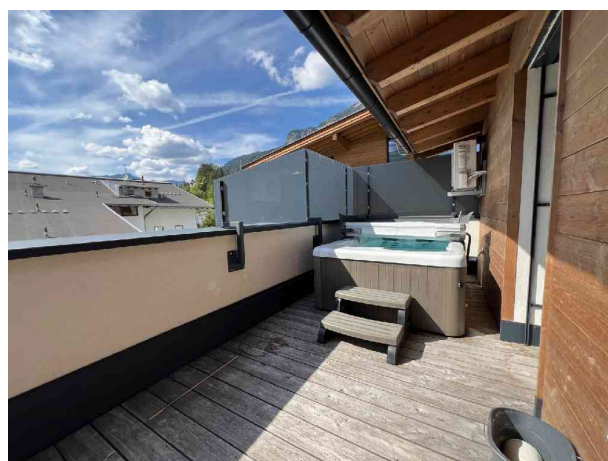
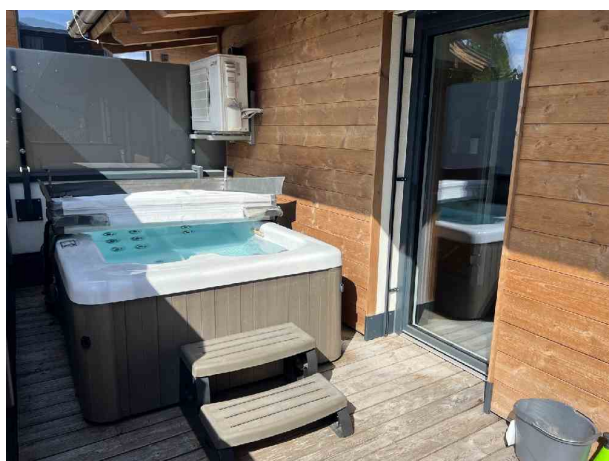


Mitglied des  
immobilienring.at

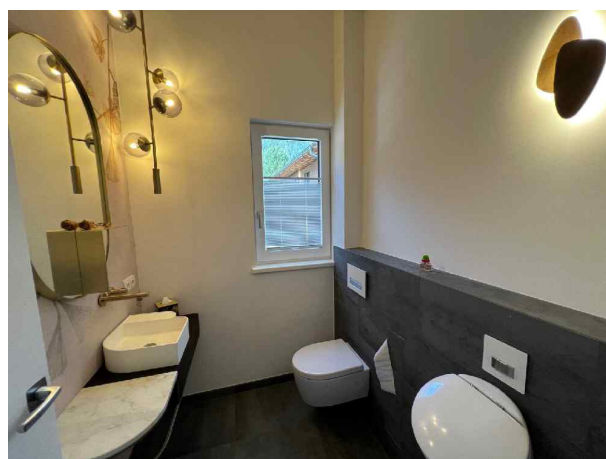
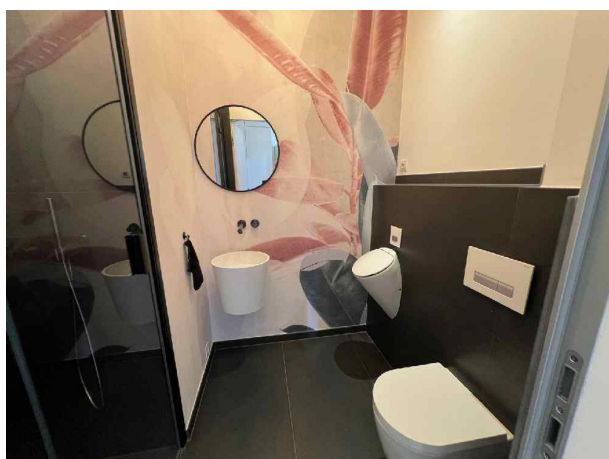


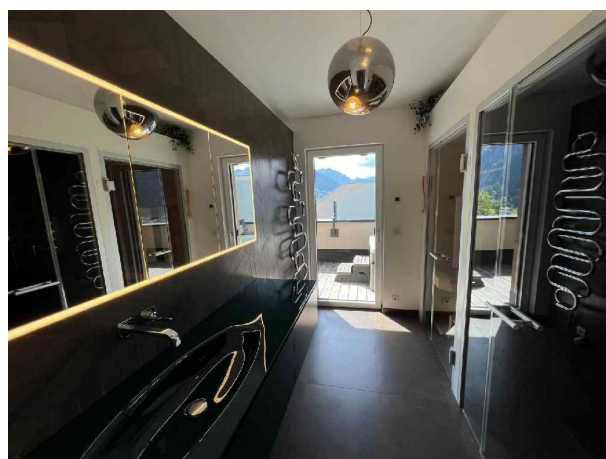
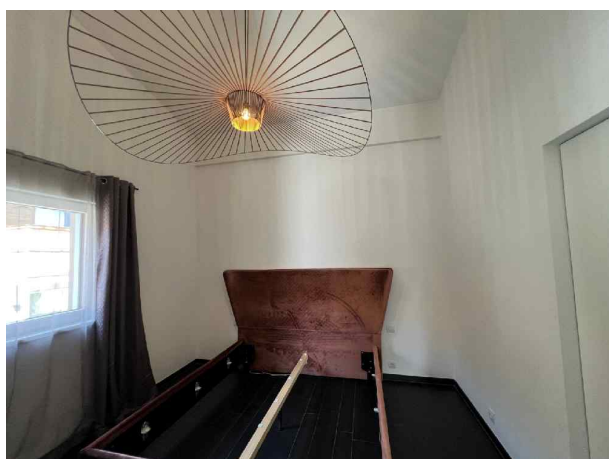
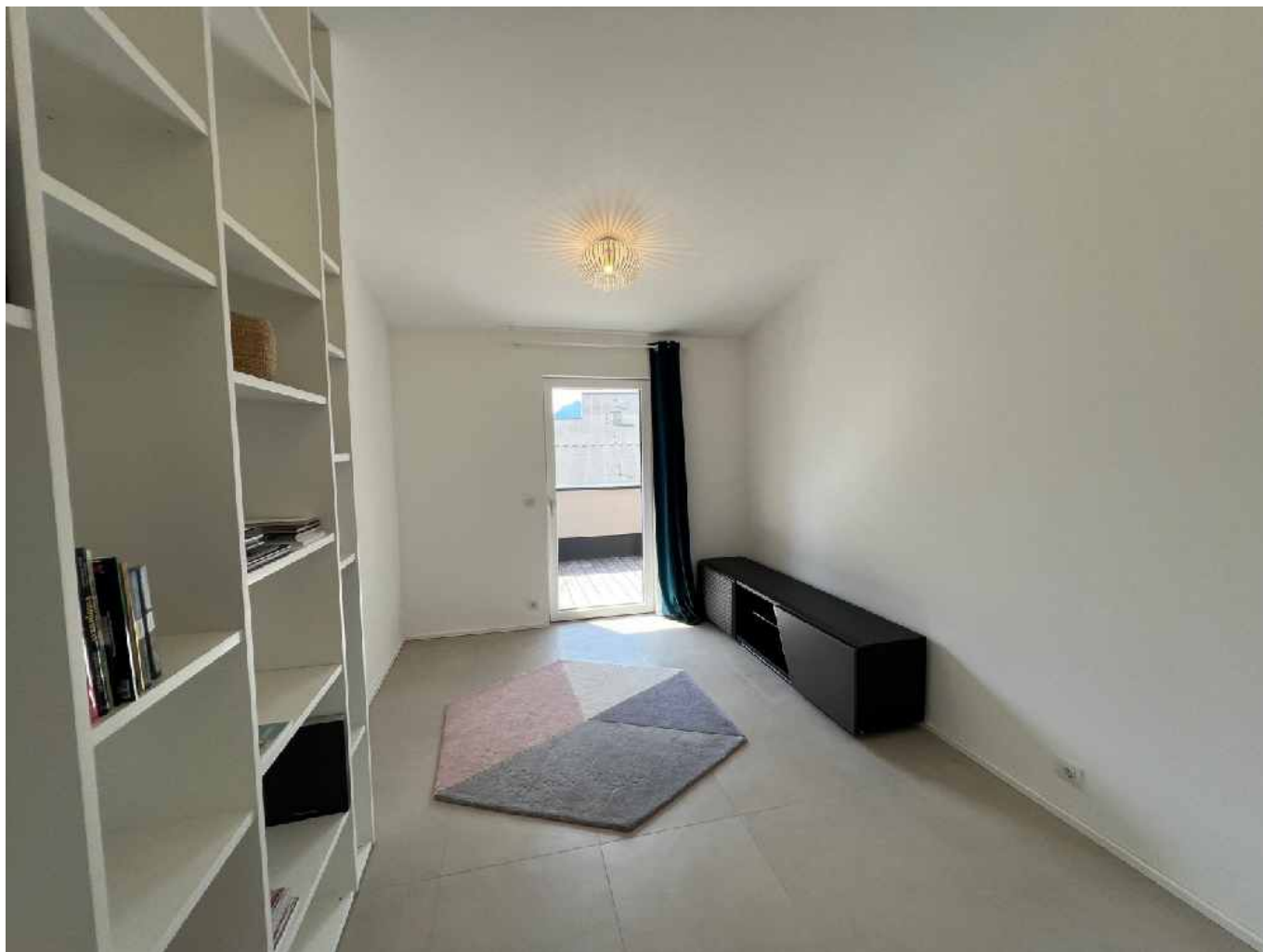




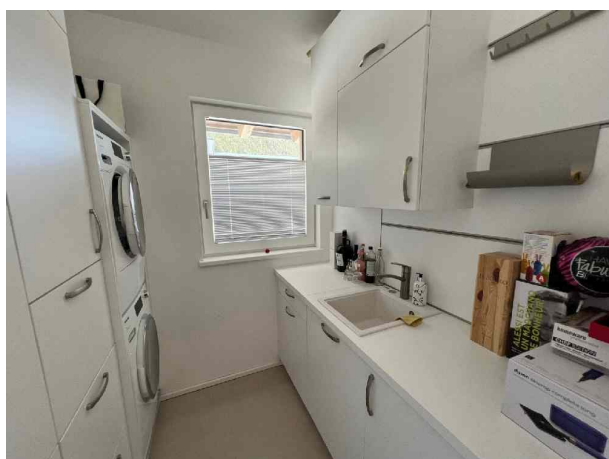
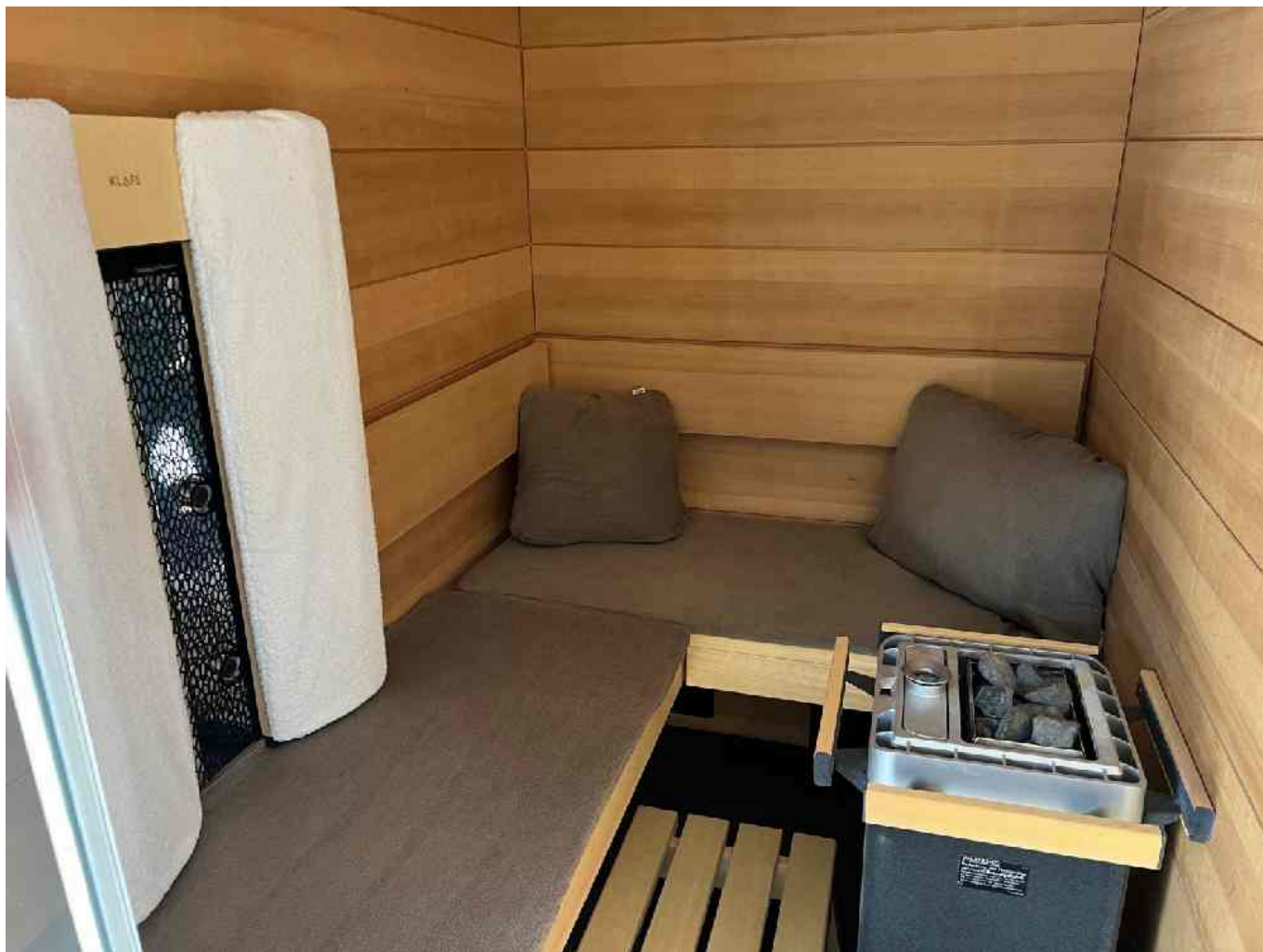




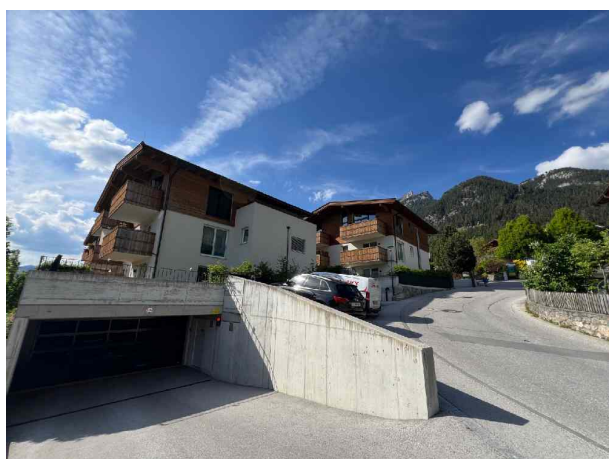












## Objektbeschreibung

### **Penthouse in Maurach am Achensee – Wohnen auf höchstem Niveau!**

In sonniger Toplage von Maurach thront dieses exklusive Penthouse mit unvergleichlichem Blick auf den Achensee und die majestätische Tiroler Bergwelt.

Dieses außergewöhnliche Refugium vereint Eleganz, modernen Wohnkomfort und stilvolles Design. Großzügige Glasfronten eröffnen spektakuläre Ausblicke auf den glitzernden See und die umliegenden Gipfel – eine Wohnwelt für Anspruchsvolle.

Der Zugang erfolgt bequem von der Tiefgarage direkt ins 2. Obergeschoss über einen privaten Aufzug, der Sie unmittelbar in den repräsentativen Eingangsbereich führt.

Der offene Wohn- und Essbereich überzeugt mit zeitloser Architektur und luxuriöser Ausstattung. Bodentiefe Fenster durchfluten die Räume mit Licht und schaffen eine einzigartige Verbindung zwischen Innen und Außen. Von hier gelangen Sie auf die weitläufige Terrasse – ein Ort, an dem sich die klare Bergluft und der traumhafte Seeblick in vollen Zügen genießen lassen.

Das Master-Schlafzimmer präsentiert sich als Wohlfühloase der Extraklasse: mit en-suite Badezimmer, separatem WC, privater Sauna und Dampfdusche. Von hier führt der Weg direkt auf die zweite Terrasse, wo ein exklusiver Jacuzzi zur vollkommenen Entspannung einlädt – umgeben von der malerischen Kulisse des Achensees.

Ein weiteres großzügiges Zimmer dient aktuell als Kombination aus Homeoffice und Fitnessbereich. Mit Panoramablick ausgestattet, inspiriert es gleichermaßen zum konzentrierten Arbeiten wie auch zum effektiven Training. Selbstverständlich lässt es sich auch als Kinder- oder Gästezimmer gestalten.

In die hochwertige Ausstattung dieses Penthouses wurden rund € 300.000,– investiert. Jeder Raum besticht durch exklusive Materialien und eine klare Formensprache – ein wahres Juwel am Achensee.

Nur wenige Schritte entfernt befindet sich die Talstation der Rofanseilbahn. In kurzer Zeit erreichen Sie die Bergstation auf 1.840 m – Ausgangspunkt für über 150 km bestens gepflegte und abwechslungsreiche Wanderwege. Naturgenuss, sportliche Aktivität und atemberaubende Ausblicke erwarten Sie hier zu jeder Jahreszeit.

**Eine seltene Gelegenheit, Wohnen und Lebensqualität auf höchstem Niveau zu vereinen.**





## **Österreichs beste Makler/innen**

### **Qualität – Sicherheit – Kompetenz**

Mehr als 60 Immobilienkanzleien an über 80 Standorten und über 400 Mitarbeiter/Innen machen den Immobilienring Österreich zu Österreich größtem, freien Makler-Netzwerk. Die Mitglieder zählen zu den führenden Immobilien-Experten.

- Sicherheit einer seriösen Kanzlei und umfassender Service
- Transparente Geschäftsanbahnung und –abwicklung
- Über 5.000 Liegenschaften in verschiedenen Preisklassen

Immobilienring Österreich Makler sind Spezialisten bei Vermietung und Verkauf von Wohn- und Gewerbeimmobilien, Grundstücken sowie Investmentobjekten. Sie bieten Ihnen höchste Beratungsqualität, profundes Know-How und langjährige Erfahrung.