

## **ERSTBEZUG „ein viertel grün“ in Wiener Neustadt - großzügig angelegte 2 Zimmerwohnung mit Balkon**



**Objektnummer: 4960**

**Eine Immobilie von Heimat Österreich gemeinnützige Wohnungs-  
und Siedlungsgesellschaft m.b.H.**

## Zahlen, Daten, Fakten

Adresse	Stadionstraße
Art:	Wohnung
Land:	Österreich
PLZ/Ort:	2700 Wiener Neustadt
Baujahr:	2025
Zustand:	Erstbezug
Alter:	Neubau
Wohnfläche:	57,37 m <sup>2</sup>
Zimmer:	2
Bäder:	1
WC:	1
Balkone:	1
Stellplätze:	1
Keller:	3,07 m <sup>2</sup>
Heizwärmebedarf:	A 23,66 kWh / m <sup>2</sup> * a
Gesamtenergieeffizienzfaktor:	A+ 0,63
Gesamtmiete	732,75 €
Kaltmiete (netto)	732,75 €
Kaltmiete	732,75 €

## Ihr Ansprechpartner

**Theresa Günzl**

Heimat Österreich gemeinnützige Wohnungs- und Siedlungsgesellschaft m.b.H.  
Davidgasse 48  
1100 Wien

T +431 9823601 645  
H 0676 3717805

Gerne stehe ich Ihnen für weitere Informationen oder einen Besichtigungstermin zur Verfügung.









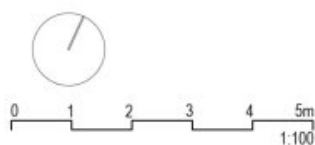
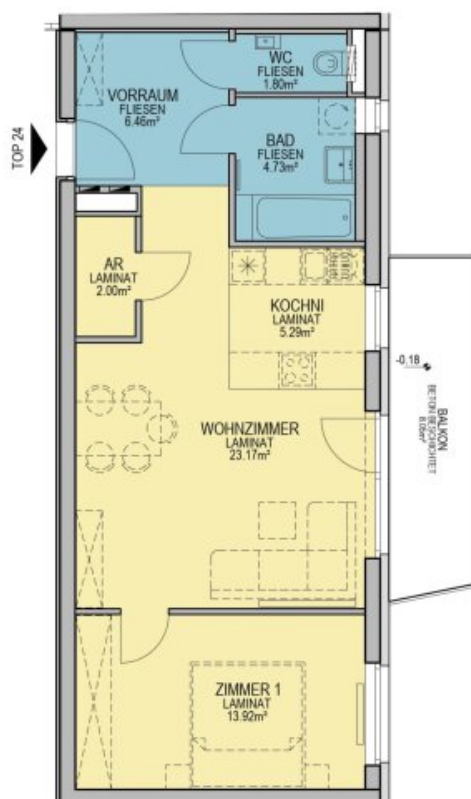
# EIN VIERTEL GRÜN

Wiener Neustadt Stadionstraße 1B

HEIMAT  
ÖSTERREICH

OG2 TOP 24

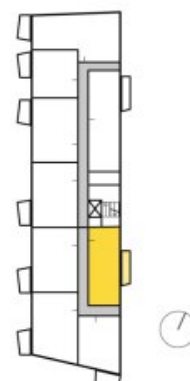
Stand 03/04/2025



Legende:  
 Elektro- & Medienverteiler  
 Elektro- & Medienverteiler (übereinander)  
 Wohnungsstation

ON 1B	TOP	GESCHOSS	WNFL	BALKON	GARTEN	ABTEIL	PKW TG
	24	OG2	57,37 m²	8,05 m²	---	3,07 m²	C81

GRUNDRISS MIT Möblierungsvorschlag - Möbel NICHT ENTHALTEN.  
 Änderungen infolge Behördenauflagen, haustechnische und konstruktive Maßnahmen vorbehalten. Statische und bauphysikalische Details sind nicht Planinhalt. Die Wohnungs- und Raumgrößen sind ca. Angaben und können sich aufgrund der Detailplanung ändern. Einrichtung erfolgt lt. Ausstattungsbeschreibung. Dieser Plan ist zum Anfertigen von Einbaumöbeln nicht geeignet. Es sind unbedingt Naturmaße zu nehmen!



Heimat Österreich gemeinnützige Wohnbau Gesellschaft mbH  
 pA 1100 Wien, Davidgasse 48 | Tel. 01 982 3601 645 | [theresa.guenzl@hoe.at](mailto:theresa.guenzl@hoe.at)

[heimat-oesterreich.at](http://heimat-oesterreich.at)









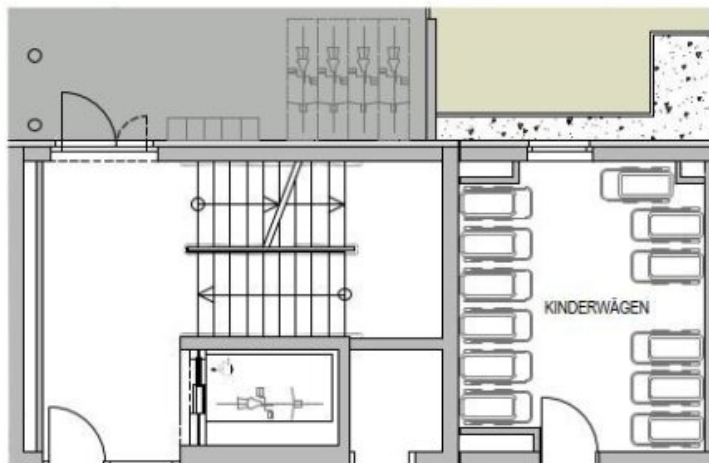
# EIN VIERTEL GRÜN

Wiener Neustadt Stadionstraße 1B

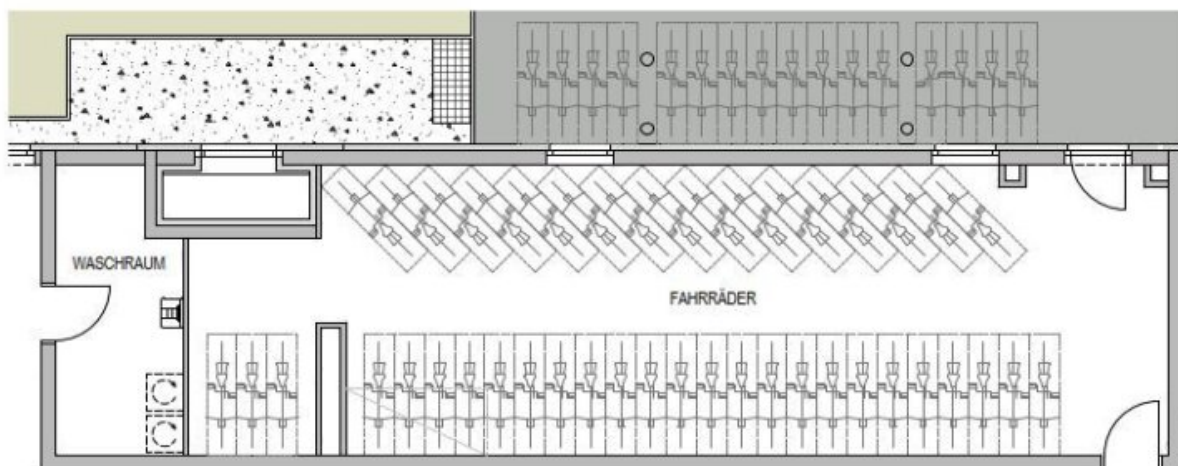
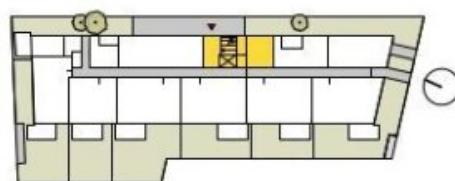
**HEIMAT  
ÖSTERREICH**

## ALLGEMEINE BEREICHE

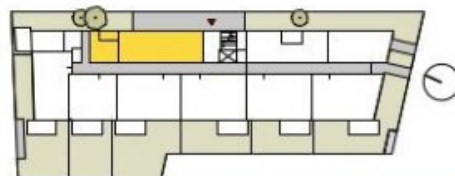
Stand 03/04/2025



Kinderwägen, EG



Fahrräder, Waschraum EG



Heimat Österreich gemeinnützige Wohnbau Gesellschaft mbH  
pA 1100 Wien, Davidgasse 48 | Tel. 01 982 3601 645 | [theresa.guenzl@hoe.at](mailto:theresa.guenzl@hoe.at)

[heimat-oesterreich.at](http://heimat-oesterreich.at)

# EIN VIERTEL GRÜN

Wiener Neustadt Stadionstraße 1B

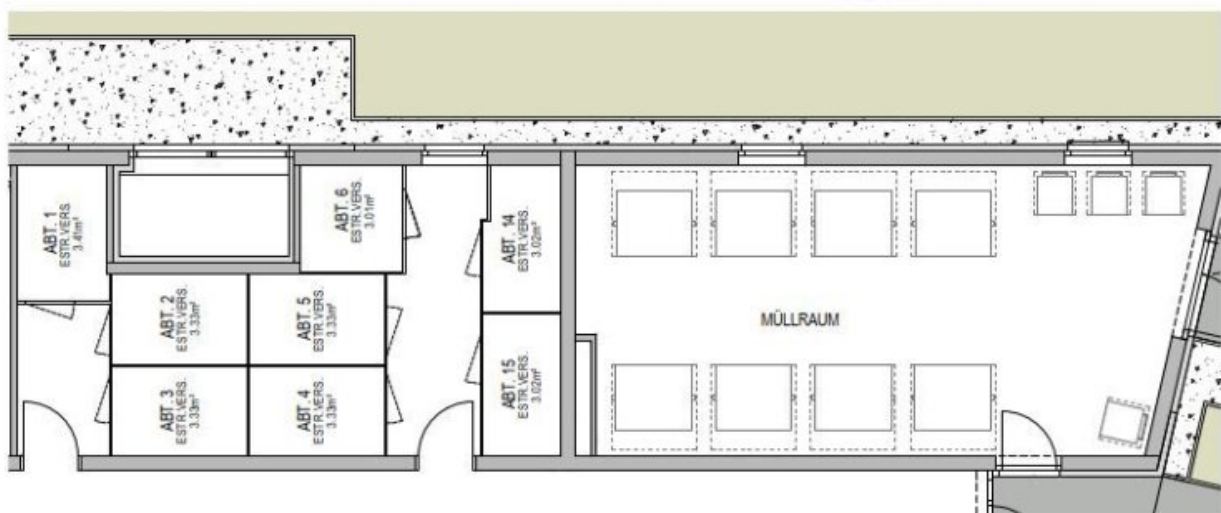
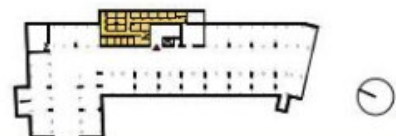
**HEIMAT  
ÖSTERREICH**

## ABTEILE & NEBENRÄUME

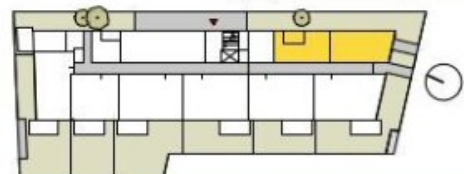
Stand 03/04/2025



Abteile KG



Müllraum, Abteile EG



Heimat Österreich gemeinnützige Wohnbau Gesellschaft mbH  
pA 1100 Wien, Davidgasse 48 | Tel. 01 982 3601 645 | [theresa.guenzl@hoe.at](mailto:theresa.guenzl@hoe.at)

[heimat-oesterreich.at](http://heimat-oesterreich.at)

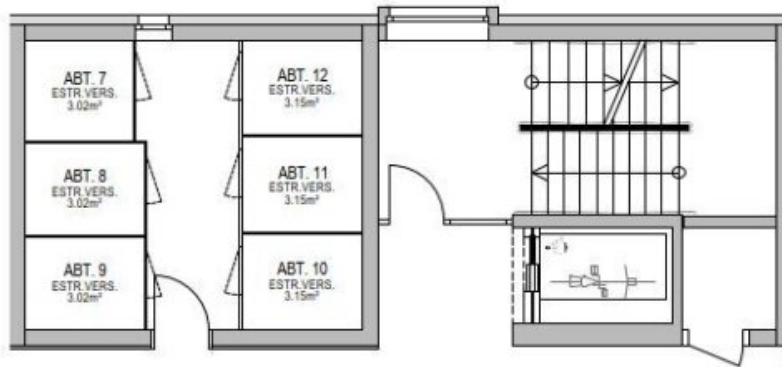
# EIN VIERTEL GRÜN

Wiener Neustadt Stadionstraße 1B

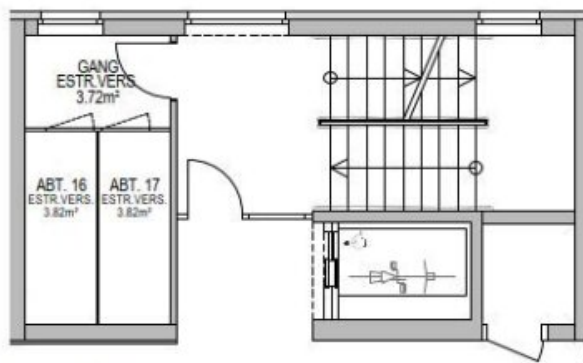
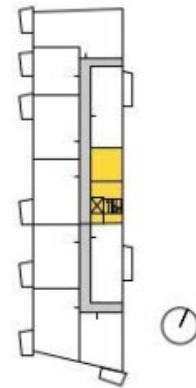
**HEIMAT  
ÖSTERREICH**

## ABTEILE & NEBENRÄUME

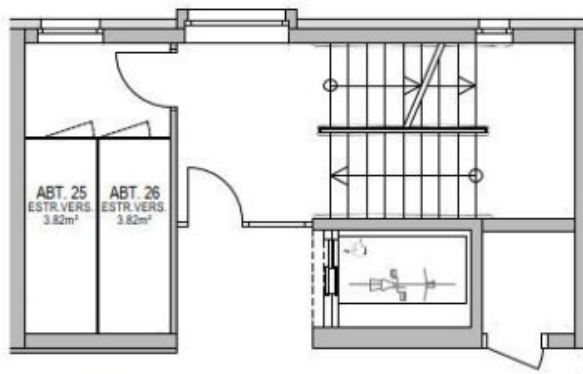
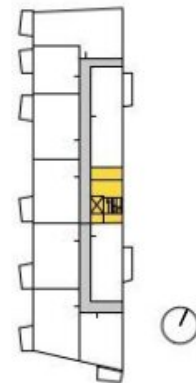
Stand 03/04/2025



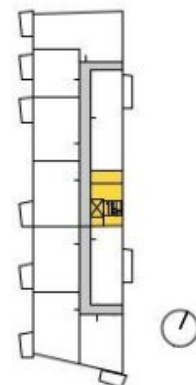
Abteile, OG1



Abteile, OG2



Abteile, OG3





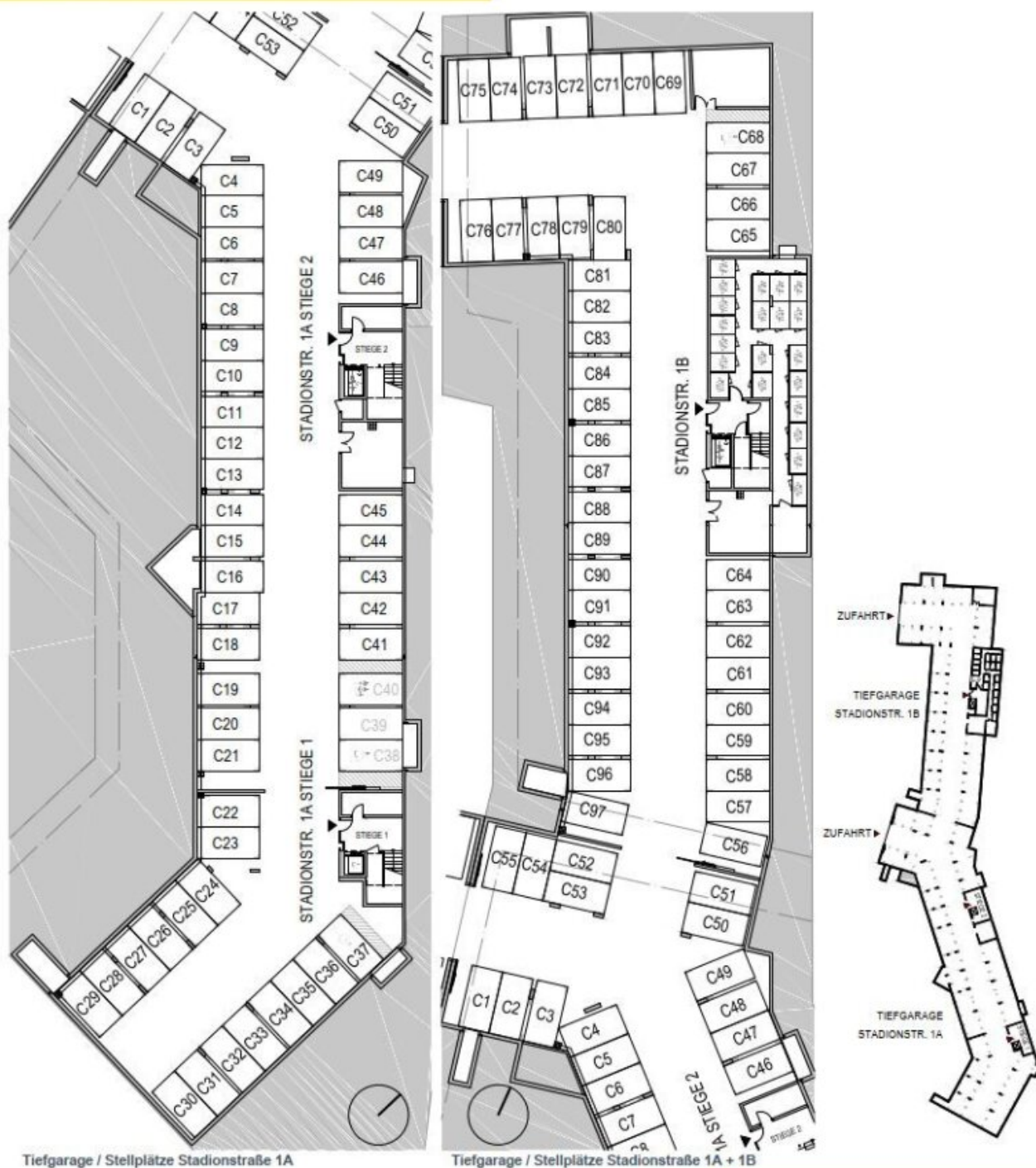
# EIN VIERTEL GRÜN

Wiener Neustadt Stadionstraße 1B

**HEIMAT  
ÖSTERREICH**

## TIEFGARAGE

Stand 03/04/2025



Tiefgarage / Stellplätze Stadionstraße 1A

Tiefgarage / Stellplätze Stadionstraße 1A + 1B

Heimat Österreich gemeinnützige Wohnbau Gesellschaft mbH  
pA 1100 Wien, Davidgasse 48 | Tel. 01 982 3601 645 | [theresa.guenzl@hoe.at](mailto:theresa.guenzl@hoe.at)

[heimat-oesterreich.at](http://heimat-oesterreich.at)

# Objektbeschreibung

## **Willkommen in Ihrem neuen Zuhause in Wiener Neustadt!**

In unserem erstklassigen Wohnquartier bleiben keine Wünsche offen! Hier trifft modernes und zentrumnahe Wohnen auf naturnahe Umgebung - ideal für junge Familien, Paare sowie Einzelpersonen die Wert auf Lebensqualität, Gemeinschaft und Nachhaltigkeit legen.

Familien sind hier bestens versorgt. Direkt im Quartier befindet sich ein moderner Kindergarten. Hier werden Ihre Kleinen optimal betreut - und das ganz in Ihrer Nähe. Nach dem Kindergarten können sich die Kinder noch auf den diversen Spielgeräten austoben. Für die Eltern ist mit Sitzgelegenheiten gesorgt.

Ein eigener Quartierstreff auf dem Areal sorgt für regen Austausch unter Nachbarn und lässt garantiert neue Freundschaften bei Groß und Klein entstehen.

Das gesamte Areal ist verkehrsberuhigt und umgeben von Grünflächen. Sie müssen jedoch aufgrund der hervorragenden Lage nicht auf die Annehmlichkeiten der Stadt verzichten.

Sie genießen all die Vorzüge eines urbanen Lebensstil mitten im Grünen!

## **Hier die Details zu unserem Projekt im Überblick:**

- 39 geförderte Mietwohnungen
- 2 - 4 Zimmer, ca. 51 m<sup>2</sup> - 89 m<sup>2</sup>
- alle Wohnungen mit Eigengarten und Terrasse bzw. Balkon oder Dachterrasse
- hochwertige Laminatböden
- gut durchdachte Grundrisse
- Tiefgaragenstellplatz, bereits in der Miete inkludiert
- Fahrrad- und Kinderwageneinstellräume

- Einlagerungsräume
- Personenaufzug
- Müllraum
- effiziente Photovoltaikanlage am Dach
- kontrollierte Wohnraumlüftung mit Wärmerückgewinnung und zentraler Lüftungsanlage
- HWB Wert ca. 23,66 kWh/m²a, fGEE ca. 0,63
- Fertigstellung voraussichtlich Frühjahr 2026

**Anm.:** Die winterlichen Bilder wurden mittels KI erstellt.

### **Willkommen in Ihrem neuen Zuhause!**

Diese geräumige 2 Zimmerwohnung im zweiten Obergeschoss bietet Ihnen auf ca. 57m² alles, was Sie für ein komfortables und angenehmes Leben benötigen. Aufgrund der Größe ist diese Wohnung hervorragend für Paare oder Singles geeignet.

Hier genießen Sie nicht nur ein stilvolles Wohnambiente, sondern auch eine durchdachte Raumaufteilung, die Ihnen maximalen Komfort bietet.

Der Erstbezug dieser Wohnung ermöglicht es Ihnen, die neuen Räumlichkeiten ganz nach Ihren Vorstellungen zu gestalten.

Das Wohnzimmer ist sehr geräumig und die Kochnische fügt sich harmonisch in den Wohnbereich ein.

Vom Wohnbereich gelangt man auf den herrlichen Balkon wo Sie garantiert entspannte Stunden im Freien verbringen oder den Tag ausklingen lassen können. Der Küchenbereich



verfügt über ein eigenes Fenster, von welchem Sie einen Blick auf den eigenen Balkon haben. Der Abstellraum befindet sich gleich bei der Kochnische und kann somit auch optimal als Speis genutzt werden.

Das Schlafzimmer ist direkt vom Wohnzimmer aus begehbar.

Das Badezimmer ist modern verflies und mit einer Badewanne ausgestattet. Des Weiteren befinden sich ein Handwaschbecken und ein Waschmaschinenanschluss im Badezimmer. Das WC ist separat angelegt und befindet sich gleich neben dem Badezimmer.

Mit einem **Tiefgaragenabstellplatz** ist bestens für Ihren PKW gesorgt. Dieser ist bereits in der **Miete inkludiert!**

**Befristung:** unbefristet, 1 Jahr Kündigungsverzicht 3 Monate Kündigungsfrist

**Bezug:** voraussichtlich Frühjahr 2026

**Energiekennzahlen:** Der Heizwärmebedarf beträgt ca. 23,66 kWh/m²a Klasse B und der Gesamtenergieeffizienz-Faktor ca. 0,63 Klasse A+.

Die monatliche Miete beläuft sich auf € 732,75 inkl. BK und Ust. und der einmalige Finanzierungsbeitrag beträgt € 20.079,50.

Zögern Sie nicht und sichern Sie sich diese einzigartige Wohnung, die modernes Wohnen mit einer hervorragenden Lage kombiniert.

**Hier geht es zu weiteren Mietwohnungen:**

[Geförderte Mietwohnungen - ein viertel grün](#)

**Anm.:** Die winterlichen Bilder wurden mittels KI erstellt.

**Noch nichts gefunden? Wir informieren Sie über geeignete Immobilienangebote noch vor allen anderen.**

Legen Sie jetzt Ihren individuellen Suchagenten unter folgendem Link an. Wir schicken Ihnen passende Immobilien exklusiv vorab zu.

[Suchagent anlegen](https://heimat-oesterreich.service.immo/registrieren/de) - <https://heimat-oesterreich.service.immo/registrieren/de>

**Infrastruktur / Entfernungen**

**Gesundheit**

Arzt <1.000m

Apotheke <250m

Klinik <2.500m

Krankenhaus <1.250m

**Kinder & Schulen**

Schule <250m

Kindergarten <500m

Höhere Schule <1.750m

Universität <2.000m

**Nahversorgung**

Supermarkt <250m

Bäckerei <750m

Einkaufszentrum <250m

**Sonstige**

Bank <750m

Geldautomat <750m

Post <750m

Polizei <750m

**Verkehr**

Bus <250m

Autobahnanschluss <3.250m

Bahnhof <1.250m

Flughafen <2.250m

Angaben Entfernung Luftlinie / Quelle: OpenStreetMap