

**großzügig aufgeteilte Mietwohnung in Zeltweg ++  
Linderwaldsiedlung ++**



**Objektnummer: 6349/1528**

**Eine Immobilie von Böchzelt Immobilien GmbH**

## Zahlen, Daten, Fakten

<b>Art:</b>	Wohnung - Dachgeschoß
<b>Land:</b>	Österreich
<b>PLZ/Ort:</b>	8740 Zeltweg
<b>Baujahr:</b>	2013
<b>Zustand:</b>	Gepflegt
<b>Wohnfläche:</b>	96,22 m²
<b>Gesamtfläche:</b>	96,22 m²
<b>Zimmer:</b>	4
<b>Bäder:</b>	1
<b>WC:</b>	2
<b>Balkone:</b>	2
<b>Stellplätze:</b>	1
<b>Heizwärmebedarf:</b>	<b>C</b> 76,90 kWh / m² * a
<b>Gesamtenergieeffizienzfaktor:</b>	<b>B</b> 0,94
<b>Gesamtmiete</b>	985,00 €
<b>Kaltmiete (netto)</b>	727,44 €
<b>Kaltmiete</b>	891,44 €
<b>Betriebskosten:</b>	164,00 €
<b>USt.:</b>	93,56 €

## Ihr Ansprechpartner



### **Böchzelt Immobilien GmbH**

Böchzelt Immobilien GmbH  
Kapuzinerplatz 5  
8720 Knittelfeld

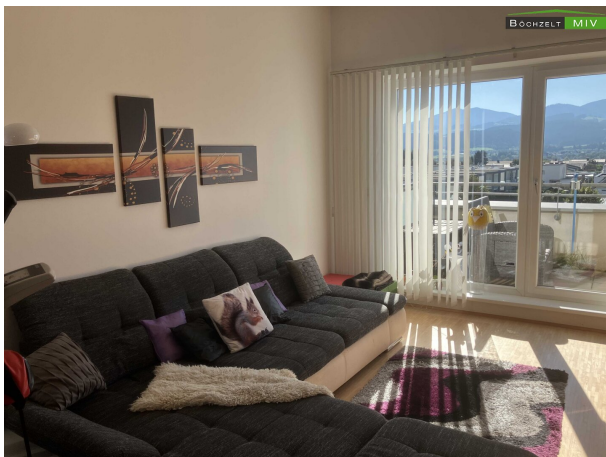
T +43(0)3512/ 82237

Gerne stehe ich Ihnen  
Verfügung.

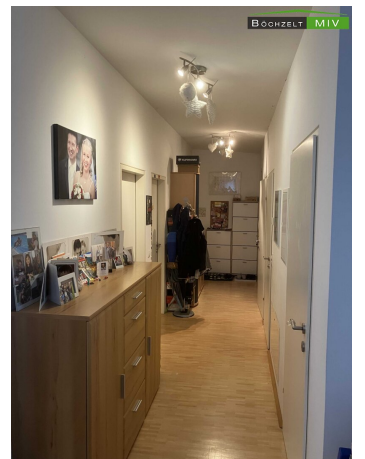


termin zur









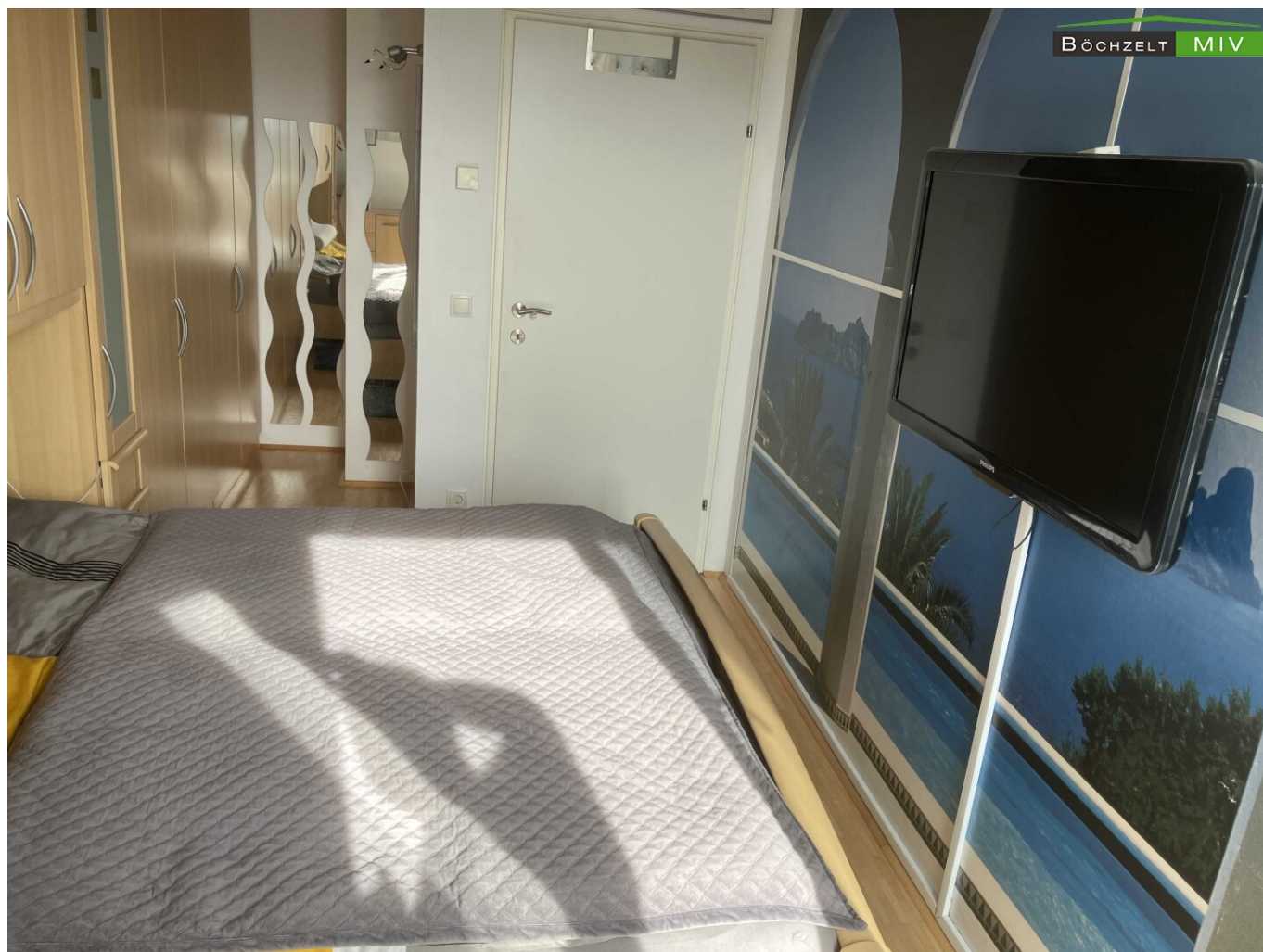






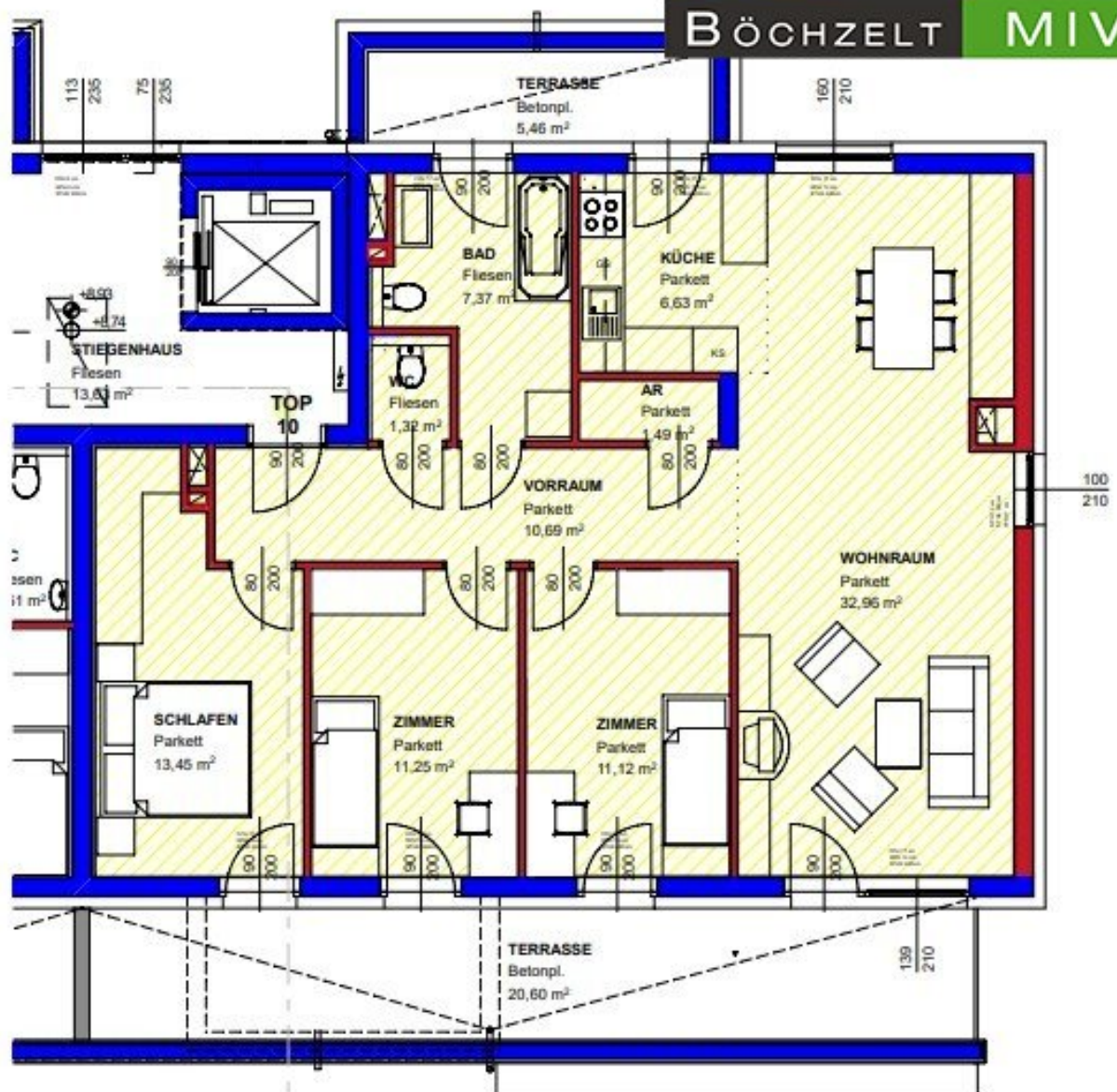






BÖCHZELT

MIV



## Objektbeschreibung

Zur Vermietung gelangt ab 06/2026 eine ca. 96 m<sup>2</sup> Wohnnutzfläche in der Linderwaldsiedlung in Zeltweg.

Die Wohnung teilt sich wie folgt auf: Vorraum, Küche mit Wohn-/Essbereich, Schlafzimmer, 2 Kinderzimmer, Badezimmer mit Wanne & WC , separates WC, Abstellraum und 2 Balkone.

Gegen eine Ablöse von € 2.500 bleibt die Küche sowie die Badezimmerausstattung in der Wohnung!

Auch ein Kellerabteil und Carport ist der Wohnung zugewiesen.

Überzeugen Sie sich selbst und vereinbaren Sie gerne einen Besichtigungstermin unter 03512/822 37!

Energiedaten:

Energieausweis: liegt vor

HWB: 67,61

HWB Klasse: C

### Infrastruktur / Entfernungen

#### Gesundheit

Arzt <1.000m

Apotheke <1.000m

Krankenhaus <2.500m

#### Kinder & Schulen

Schule <1.500m

Kindergarten <1.500m

#### Nahversorgung

Supermarkt <500m

Bäckerei <2.000m

Einkaufszentrum <1.500m



**Sonstige**

Bank <1.500m

Geldautomat <1.500m

Post <2.000m

Polizei <5.500m

**Verkehr**

Bus <500m

Autobahnanschluss <2.500m

Bahnhof <2.000m

Flughafen <2.500m

Angaben Entfernung Luftlinie / Quelle: OpenStreetMap