

Naturblick Residenzen: "Stilvolles zweitwohnsitzfähiges Wohnen zwischen Bergen und See" in ruhiger Lage!



Haus 2 Gartenwohnung TOP5 und TOP6

Objektnummer: 10997

**Eine Immobilie von wohn4you Immobilien Bacher & Steinger
Immobilienmakler KG**

Zahlen, Daten, Fakten

Art:	Wohnung - Erdgeschoß
Land:	Österreich
PLZ/Ort:	8943 Aigen im Ennstal
Zustand:	Erstbezug
Alter:	Neubau
Wohnfläche:	59,61 m ²
Zimmer:	2
Bäder:	1
WC:	1
Terrassen:	1
Heizwärmebedarf:	B 45,00 kWh / m ² * a
Gesamtenergieeffizienzfaktor:	A 0,72
Kaufpreis:	388.800,00 €
Provisionsangabe:	

3% des Kaufpreises zzgl. 20% USt.

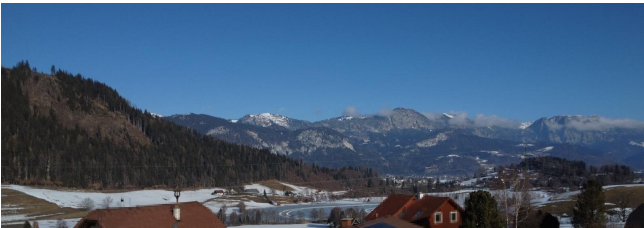
Ihr Ansprechpartner



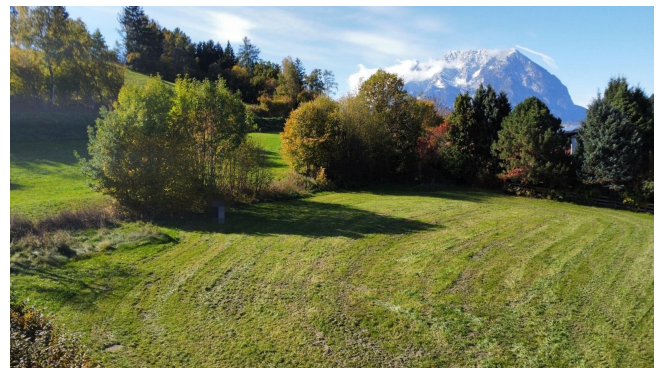
Hans Jürgen Bacher

wohn4you Immobilien Bacher & Steininger Immobilienmakler KG
Hauptstraße 3
8940 Liezen

T +43 3612 25080
H +43 676 49 756 73









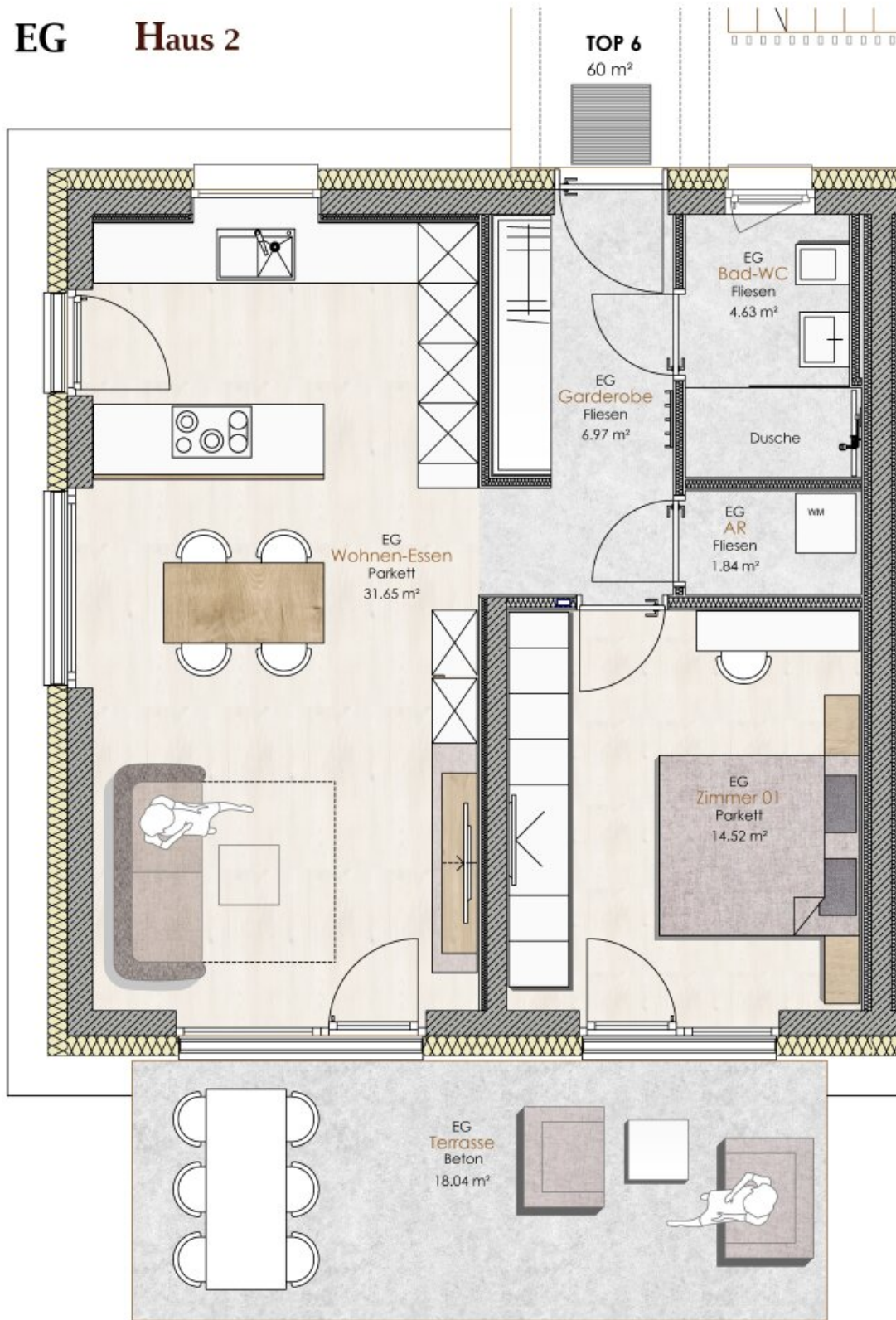




Visualisierung Norwest



EG Haus 2



Objektbeschreibung

Ansprechendes Wohnen in moderner Wohnkultur:

Ihr Rückzugsort umgeben von Natur!

In der malerischen Region [Aigen im Ennstal](#) / Irdning entsteht ein hochwertiges **Neubauprojekt**, das aus zwei modernen Mehrfamilienhäusern besteht. Mit insgesamt **6 Eigentumswohnungen** und **2 luxuriösen Maisonette-Penthäusern** bietet dieses Projekt erstklassigen Wohnkomfort in einer **ruhigen** und **sonnigen Lage**. **Diese Immobilien sind zweitwohnsitzfähig!**

Lage und Umgebung

- **Idyllische Natur:** Eingebettet in eine atemberaubende Landschaft genießen die Erdgeschosswohnungen den Blick in die umliegende Natur, während die Obergeschosswohnungen mit einem herrlichen Ausblick bestechen. Die Maisonette-Penthäuser bieten einen zusätzlichen, atemberaubenden Rundum-Blick in die Natur, auf den Grimming und den Putterersee, was sie zu einem idealen Rückzugsort macht.
- **Freizeitmöglichkeiten:** Ideal für Naturliebhaber – zahlreiche Wander- und Radwege, Wassersportmöglichkeiten sowie **renommierte Skigebiete** und **Golfplätze** in der Nähe bieten vielfältige Freizeitaktivitäten für jedes Alter und Interesse.

Wohnungsangebot

Vielfältige Wohnungsgrößen

Die Wohnungen variieren zwischen **36 m²** und **132 m²** und bieten verschiedene Grundriss-Varianten:

- **Erdgeschosswohnungen:**

- Mit großzügigen Terrassen und Grünflächen, die einen ruhigen Blick in die Natur ermöglichen.

- **Obergeschosswohnungen:**

- Große, südseitige Balkone und beeindruckende Ausblicke in die Natur.

- **Maisonette-Penthouse:**

- Exklusive Ausstattung und atemberaubende Rundum-Ausblicke.

Hochwertige Ausstattung

Heizung und Energieeffizienz

- **Pelletszentralheizung:** Umweltfreundlich und kosteneffizient.
- **Fußbodenheizung:** Angenehme Wärmeverteilung in allen Wohnräumen.
- **Einzelraumregelung:** Individuelle Temperatureinstellungen für Wohn-/Koch-Essbereich, Zimmer und Bad.

Fenster und Sonnenschutz

- **Holz-Glas-Fenster:** 3-Scheibenwärmeschutzverglasung für optimale Dämmung.
- **Raffstoreelemente:** An allen Ost-Süd-West-Fassaden positioniert sorgen sie für effektive Lichtregulierung, Sichtschutz und zusätzliche Wärmedämmung, um eine angenehme Raumatmosphäre zu schaffen.

Innenausstattung

- **Hochwertige Bodenbeläge:**
 - Fertigparkett in Eiche im Wohnbereich.
 - Feinsteinzeug in Garderobe, Bad und WC.
- **Hochwertige Sanitärausstattung:** Modern und funktional.
- **Türen:** Weiße Türen mit Drückern in natur eloxiertem Aluminium.

Besondere Merkmale

- **Kellerabteile:** Jede Wohnung verfügt über ein eigenes Abteil.
- **Fahrradabstellplätze:** Vorhanden in den Allgemeinflächen.

- **Carport-Abstellplatz:** Optional erhältlich.
- **E-Ladesäulen:** Anschlüsse für E-Ladesäulen sind im Verteilerraum vorbereitet.
- **Zweitwohnsitzfähigkeit:** Das Neubauprojekt ist ideal als Zweitwohnsitz geeignet, was es zu einer hervorragenden Option für Käufer macht, die einen Rückzugsort in der Natur suchen. Ob für entspannte Wochenendaufenthalte oder als Ferienwohnung – die hochwertige Ausstattung und die traumhafte Umgebung bieten den perfekten Rahmen für unvergessliche Erlebnisse in den Bergen.
- **Touristische Vermietung:** Im Haus 2 ist eine touristische Vermietung möglich.

Ausblick und Fazit

Das Neubauprojekt in [Aigen im Ennstal](#) / Irdning bietet eine perfekte Kombination aus **modernem Wohnkomfort, erstklassiger Ausstattung** und einer **traumhaften Lage**. Ob als neues Zuhause oder als Rückzugsort in der Natur – hier finden Sie den idealen Ort zum Entspannen und Wohlfühlen.

Verpassen Sie nicht die Gelegenheit, Teil dieses exklusiven Wohnprojekts zu werden!

Objektbeschreibung

Willkommen in Ihrer neuen Eigentumswohnung im Herzen des [Ennstals](#)! Diese Erdgeschosswohnung (TOP 6) bietet Ihnen ca. 60 m² Wohnfläche und besticht durch ihre durchdachte Raumaufteilung sowie eine hochwertige Ausstattung. Die **süd-west-nordseitige Ausrichtung** sorgt für eine herrliche Lichtdurchflutung, während die ca. **18 m² große südseitige Terrasse** ein perfekter Ort ist, um die Sonne und die frische Luft zu genießen.

Raumaufteilung

- **Garderobe:** Ein praktischer Eingangsbereich, der Ihnen ausreichend Stauraum für Ihre Garderobe und persönliche Gegenstände bietet.
- **Badezimmer:** Modernes Bad mit Dusche, WC und Fenster, das für ein helles und

freundliches Ambiente sorgt.

- **Abstellraum:** Zusätzlicher Stauraum für alltägliche Utensilien, der Ihnen zusätzlichen Komfort im Alltag bietet.
- **Wohn-Ess-Küchenbereich:** Ein offenes und großzügig gestalteter Raum, der sowohl zum Kochen als auch zum Verweilen einlädt. Von hier aus haben Sie direkten Zugang zur ca. 18 m² großen, südseitigen Terrasse – ideal für gesellige Abende im Freien.
- **Schlafzimmer:** Ein einladendes Schlafzimmer mit direktem Zugang zur Terrasse.

Ausstattung

Die Wohnung ist mit hochwertigem Fertigparkett in Eiche im Wohnbereich ausgestattet, welches eine warme und elegante Atmosphäre schafft. In der Garderobe, im Bad und im WC kommt edles Feinsteinzeug zum Einsatz, das sowohl modern als auch pflegeleicht ist. Jedes Detail wurde sorgfältig ausgewählt, um Ihnen ein komfortables und stilvolles Wohngefühl zu bieten.

Weitere Merkmale

- **Kellerabteil:** Praktischer Stauraum für Fahrräder, Sportgeräte oder saisonale Artikel.
- **Carportstellplatz:** Optional verfügbar, um Ihr Fahrzeug bequem und sicher unterzubringen.

Fazit

Diese **Neubau-Eigentumswohnung** im Erdgeschoss vereint modernes Wohnen mit einem hohen Maß an Komfort in einer traumhaften Umgebung im reizvollen Ennstal. **Als zweitwohnsitzfähige Immobilie ist sie besonders attraktiv für Käufer, die einen stilvollen Rückzugsort in der Natur suchen.** Zudem ist eine **touristische Vermietung möglich**, was zusätzliche Einnahmequellen eröffnet! Ob für Singles, Paare oder kleine Familien – hier finden Sie den idealen Ort zum Entspannen und Genießen. Lassen Sie sich von dieser einzigartigen Immobilie begeistern und vereinbaren Sie noch heute einen Beratungstermin!

Der Vermittler ist als Doppelmakler tätig.

Infrastruktur / Entfernungen

Gesundheit

Arzt <1.000m

Apotheke <3.000m

Kinder & Schulen

Schule <1.500m

Kindergarten <3.000m

Nahversorgung

Supermarkt <2.000m

Bäckerei <1.500m

Einkaufszentrum <10.000m

Sonstige

Bank <1.500m

Geldautomat <1.500m

Post <1.500m

Polizei <2.000m

Verkehr

Bus <500m

Bahnhof <3.000m

Flughafen <3.000m

Angaben Entfernung Luftlinie / Quelle: OpenStreetMap