

Sonniges, ruhiges Einfamilienhaus in sehr guter Lage, Scheffau am Wilden Kaiser



Hausansicht Westen in sehr guter Lage, Scheffau am Wilden Kaiser

Objektnummer: 608

Eine Immobilie von RWI REAL WEST IMMOBILIEN GmbH

Zahlen, Daten, Fakten

Art:	Haus
Land:	Österreich
PLZ/Ort:	6351 Scheffau am Wilden Kaiser
Baujahr:	1965
Wohnfläche:	150,00 m²
Keller:	56,00 m²
Heizwärmebedarf:	D 121,30 kWh / m² * a
Gesamtenergieeffizienzfaktor:	C 1,68
Kaufpreis:	1.200.000,00 €
Provisionsangabe:	

3% des Kaufpreises zzgl. 20% USt.

Ihr Ansprechpartner



Siegfried Rass

RWI REAL WEST IMMOBILIEN GmbH
Oberer Stadtplatz 5b/II
6330 Kufstein

T +43 5372 62402
F +43 5372 62402

Gerne stehe ich Ihnen für weitere Informationen oder einen Besichtigungstermin zur Verfügung.







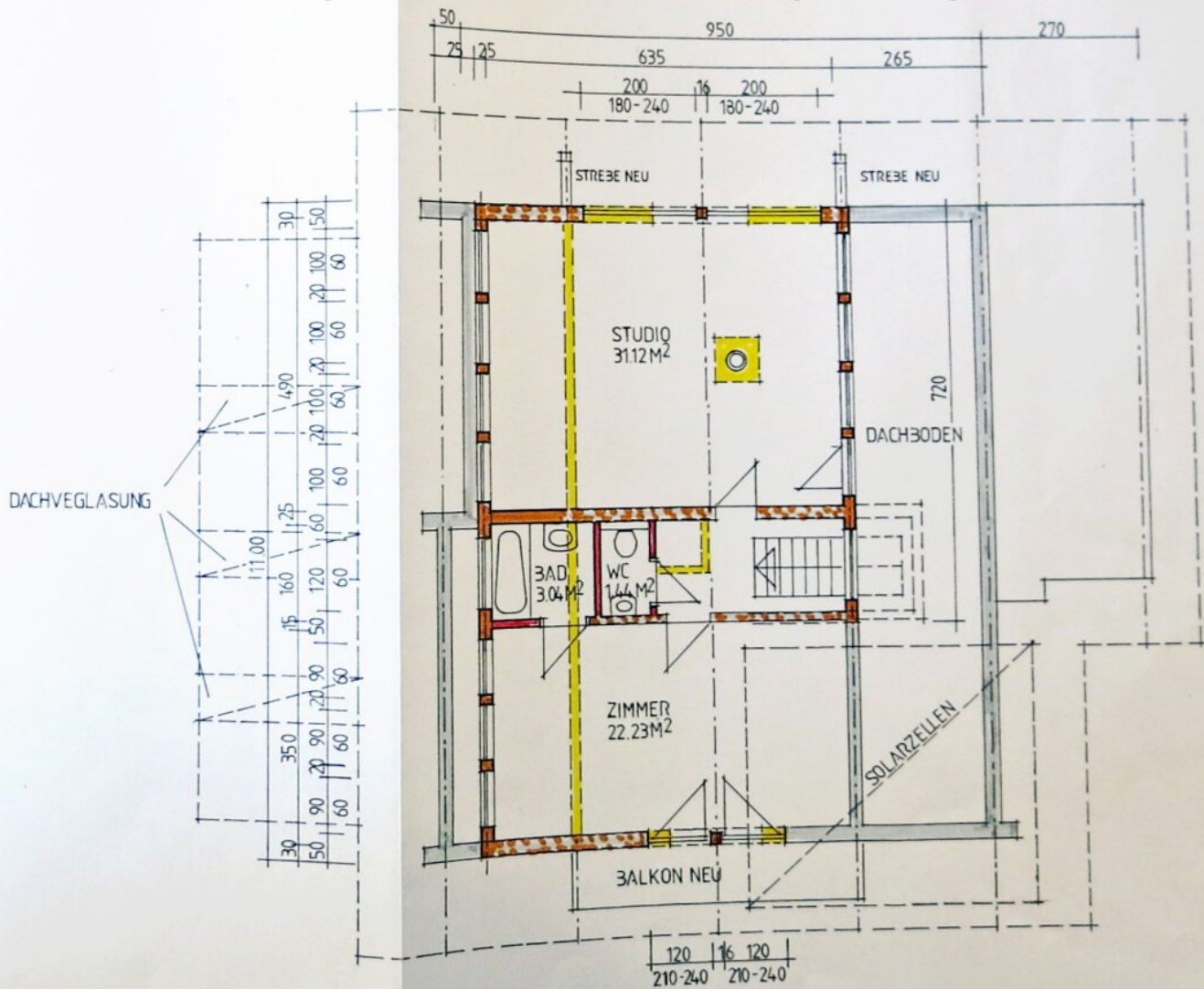






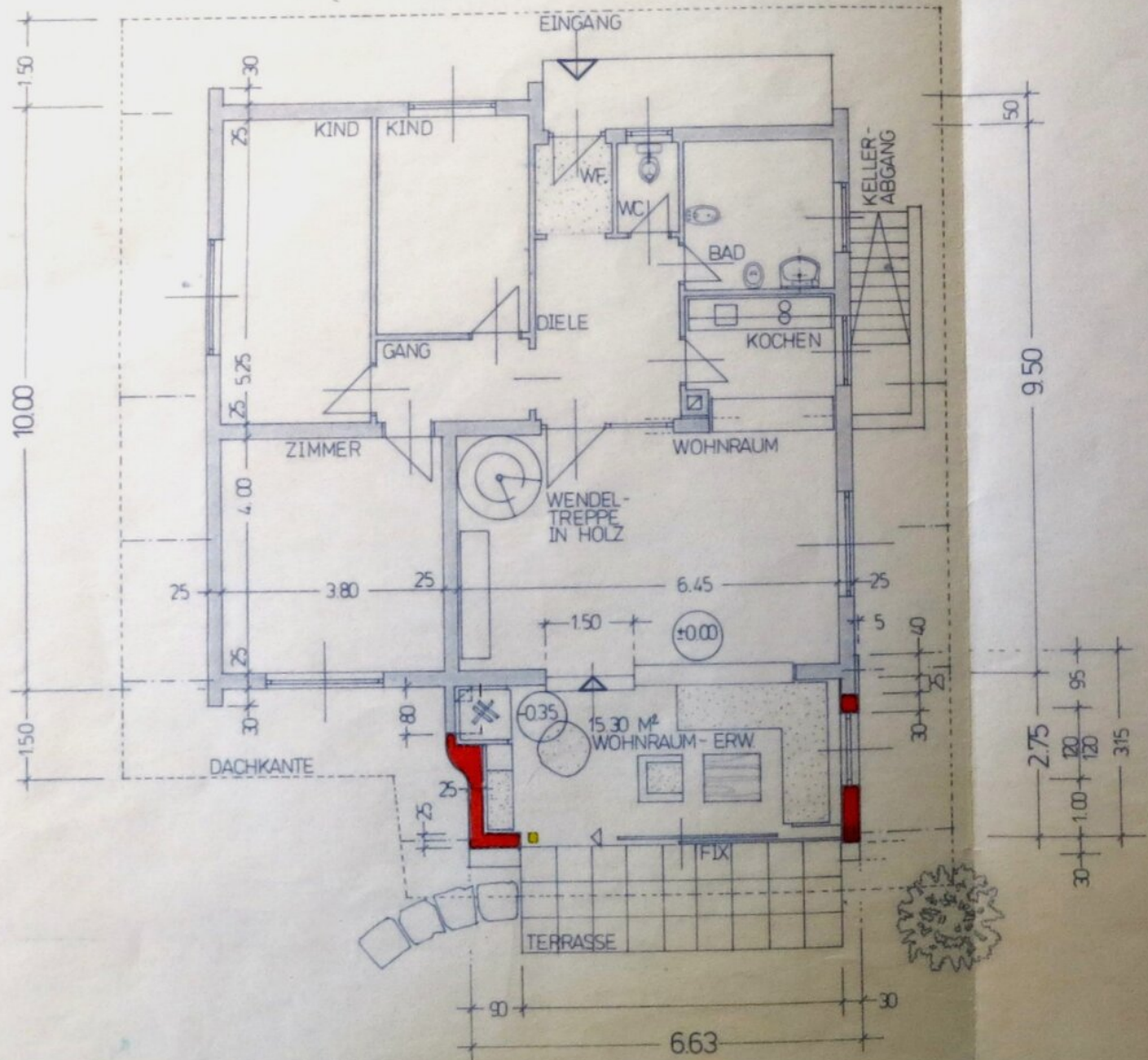
Grundriss Dachgeschoß aus dem Bauakt 2007

Tatsächliche Raumaufteilung weicht in Teilbereichen von den Planunterlagen ab. Alle Angaben ohne Gewähr!



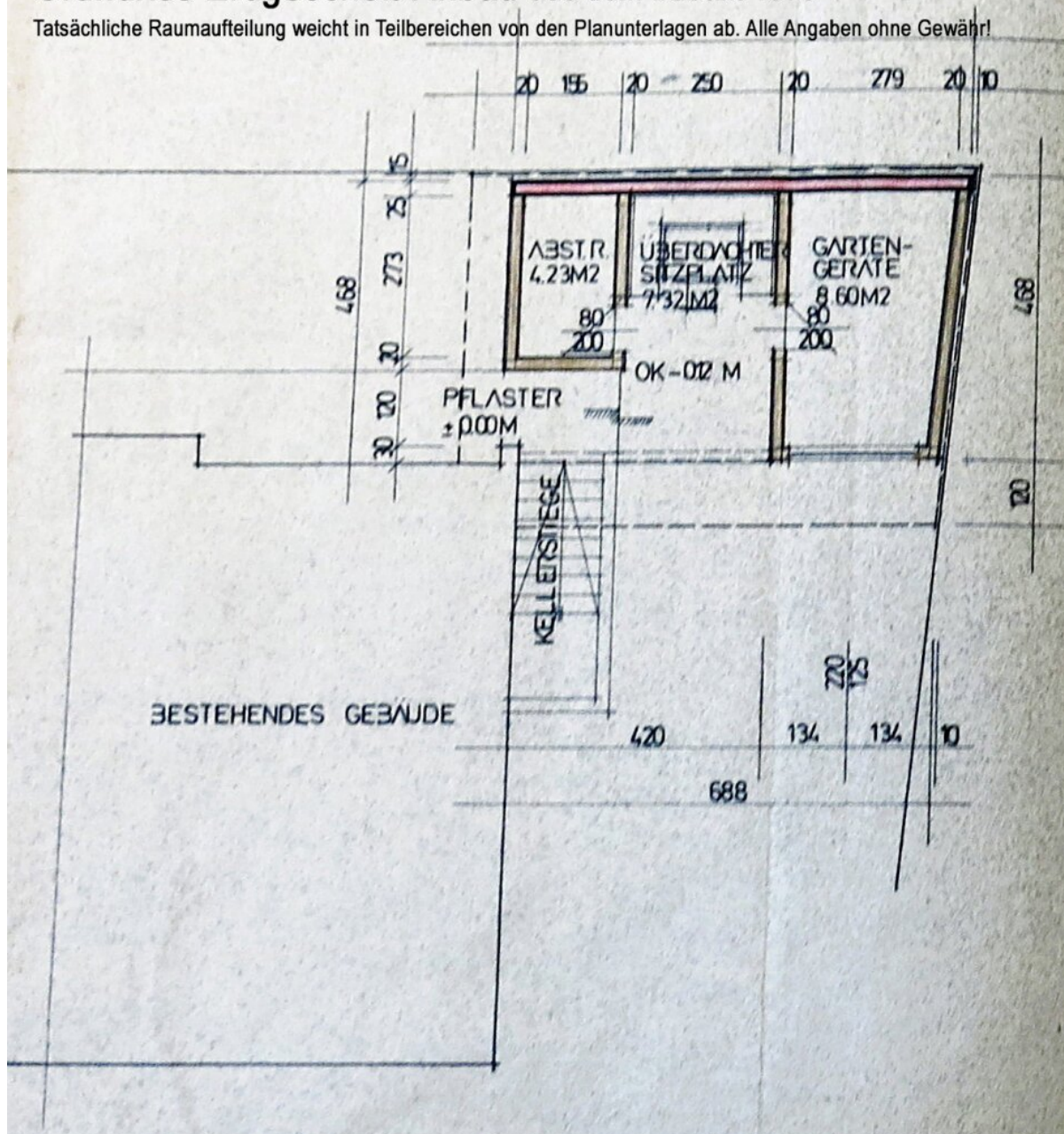
Grundriss Erdgeschoß aus dem Bauakt 1978

Tatsächliche Raumaufteilung weicht in Teilbereichen von den Planunterlagen ab. Alle Angaben ohne Gewähr!



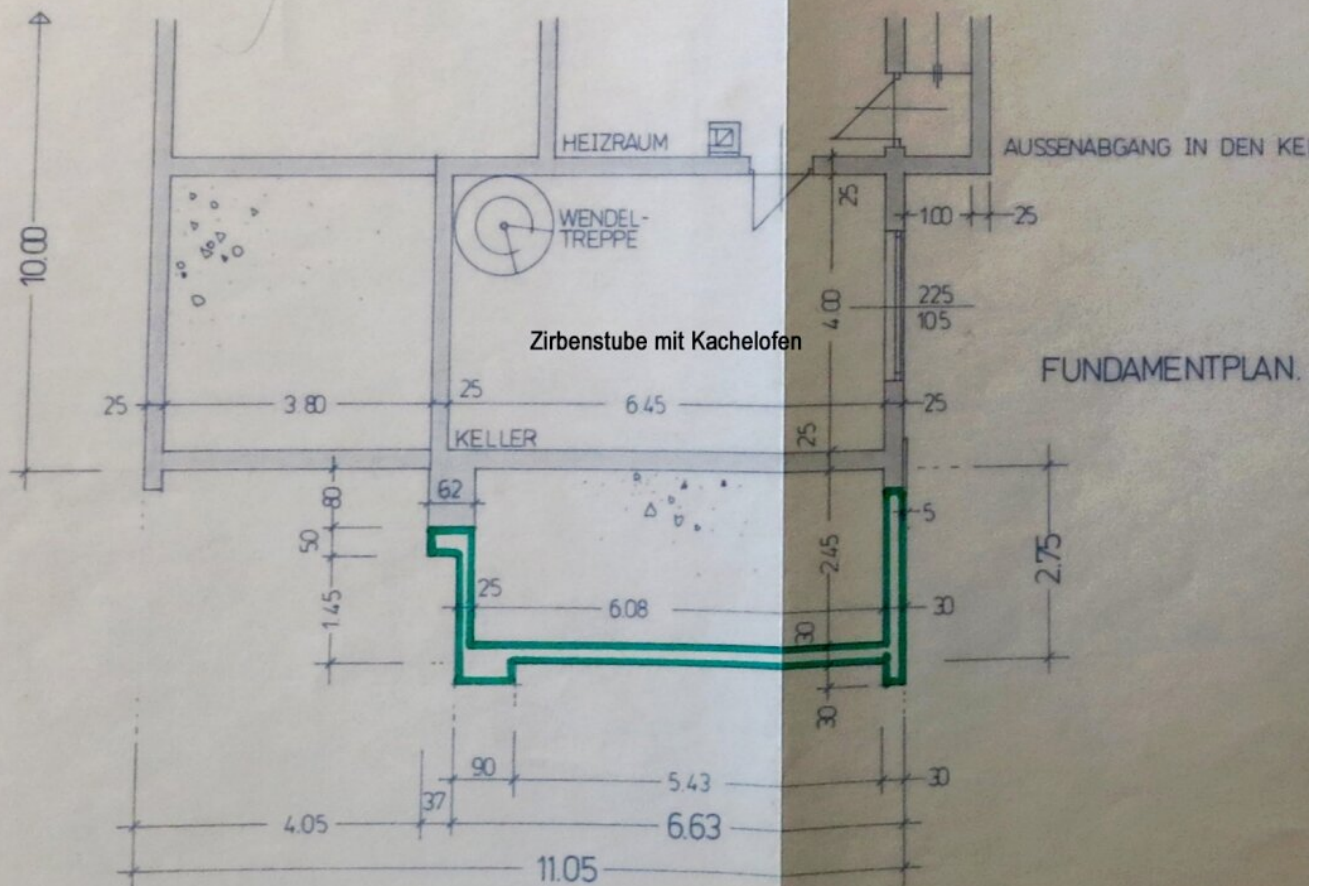
Grundriss Erdgeschoß Anbau aus dem Bauakt 1978

Tatsächliche Raumaufteilung weicht in Teilbereichen von den Planunterlagen ab. Alle Angaben ohne Gewähr!



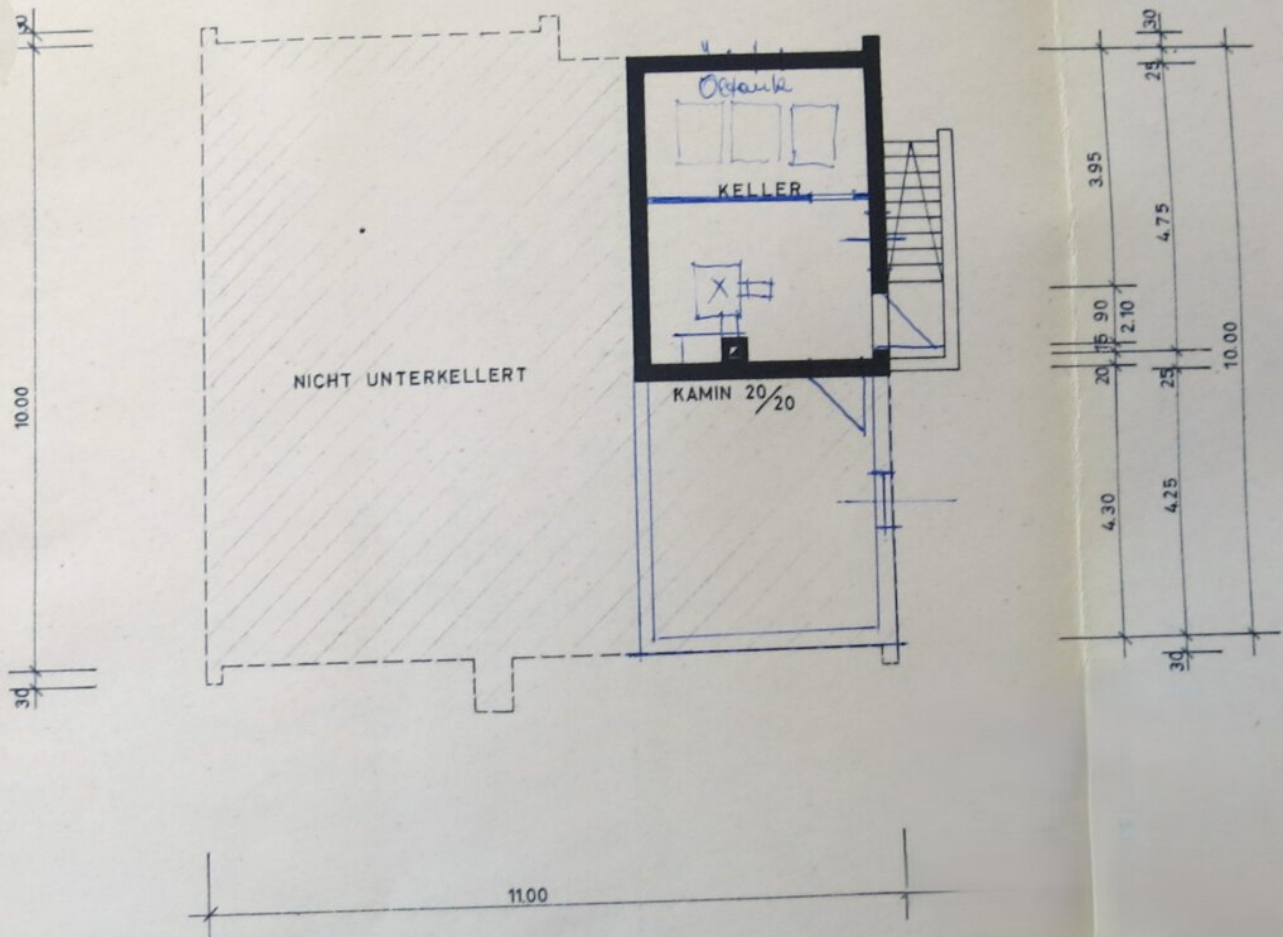
Grundriss Kellergeschoß aus dem Bauakt 1977

Tatsächliche Raumaufteilung weicht in Teilbereichen von den Planunterlagen ab. Alle Angaben ohne Gewähr!



Grundriss Kellergeschoß aus dem Bauakt 1965

Tatsächliche Raumaufteilung weicht in Teilbereichen von den Planunterlagen ab. Alle Angaben ohne Gewähr!





Objektbeschreibung

Zum Verkauf steht ein schönes **Einfamilienhaus mit Carport und Freisitz** mit ca. **504 m²** Grundstücksfläche und einem herrlichen Ausblick auf die umliegende Bergwelt.

Das **massiv gebaute** Wohnhaus bietet eine Wohnfläche von ca. **150 m²** (Gesamtnutzfläche ca. **207 m²**). Im Keller befindet sich eine gemütliche **Zirbenstube** mit Kachelofen (ca. 28 m²), die zusätzlichen Platz bietet.

Moderne Heizungs- und Energieanlagenausstattung, die neue **Gastherme**, eine **thermische Solaranlage** sowie eine **Klein-Photovoltaikanlage** sorgen für Wärme und angenehmes Wohnen. An der Ostseite des Hauses befindet sich ein Gerätehaus mit überdachtem Sitzplatz. Das Zentrum von Scheffau erreicht man zu Fuß in ca. 15 min, der Hintersteiner See ist 3 km entfernt.

Raumprogramm:

Kellergeschoß: ca. **57 m²**: Zirbenstube mit Kachelofen, Heiz-/Wirtschaftsraum mit Außentreppe

Erdgeschoß: ca. **92 m²**: Diele, Gäste-WC, Bad mit Dusche/WC und Badewanne, Wohn-Essbereich mit Kaminofen und Wintergarten, Küche, 3 Zimmer

Obergeschoß mit Dachgauben (Ausbau 2007): ca. **58 m²**, Studio mit Zugang auf den Dachboden (Stauraum), extra WC, Bad, 1 Zimmer

Die abgebildeten Fotos sind authentisch und wurden nicht mit KI bearbeitet.

Bezug nach Vereinbarung, weitere Details auf Anfrage.

Der Vermittler ist als Doppelmakler tätig.

Infrastruktur / Entfernungen

Gesundheit

Arzt <500m

Apotheke <5.500m

Krankenhaus <8.500m

Kinder & Schulen

Kindergarten <1.000m

Schule <1.000m

Höhere Schule <5.000m

Universität <8.000m

Nahversorgung

Supermarkt <500m

Bäckerei <1.500m

Einkaufszentrum <8.500m

Sonstige

Bank <1.000m

Geldautomat <1.000m

Post <1.000m

Polizei <5.000m

Verkehr

Bus <500m

Autobahnanschluss <9.000m

Bahnhof <8.500m

Flughafen <10.000m

Angaben Entfernung Luftlinie / Quelle: OpenStreetMap