

## **Superprojekt: "Über den Baumwipfeln" Top 47 - Wunderschöne 3 Zimmer + Balkon**



Beispielhafte KI Generierung

**Objektnummer: 8164/2576**

**Eine Immobilie von Kuttenberger Makler GmbH**

## Zahlen, Daten, Fakten

Art:	Wohnung - Terrassenwohnung
Land:	Österreich
PLZ/Ort:	1100 Wien
Baujahr:	2025
Zustand:	Erstbezug
Alter:	Neubau
Wohnfläche:	69,65 m <sup>2</sup>
Zimmer:	3
Bäder:	1
WC:	2
Balkone:	1
Heizwärmebedarf:	B 29,00 kWh / m <sup>2</sup> * a
Gesamtenergieeffizienzfaktor:	A+ 0,67
Gesamtmieta	1.499,00 €
Kaltmiete (netto)	1.188,60 €
Kaltmiete	1.362,73 €
Betriebskosten:	174,13 €
USt.:	136,27 €
Provisionsangabe:	

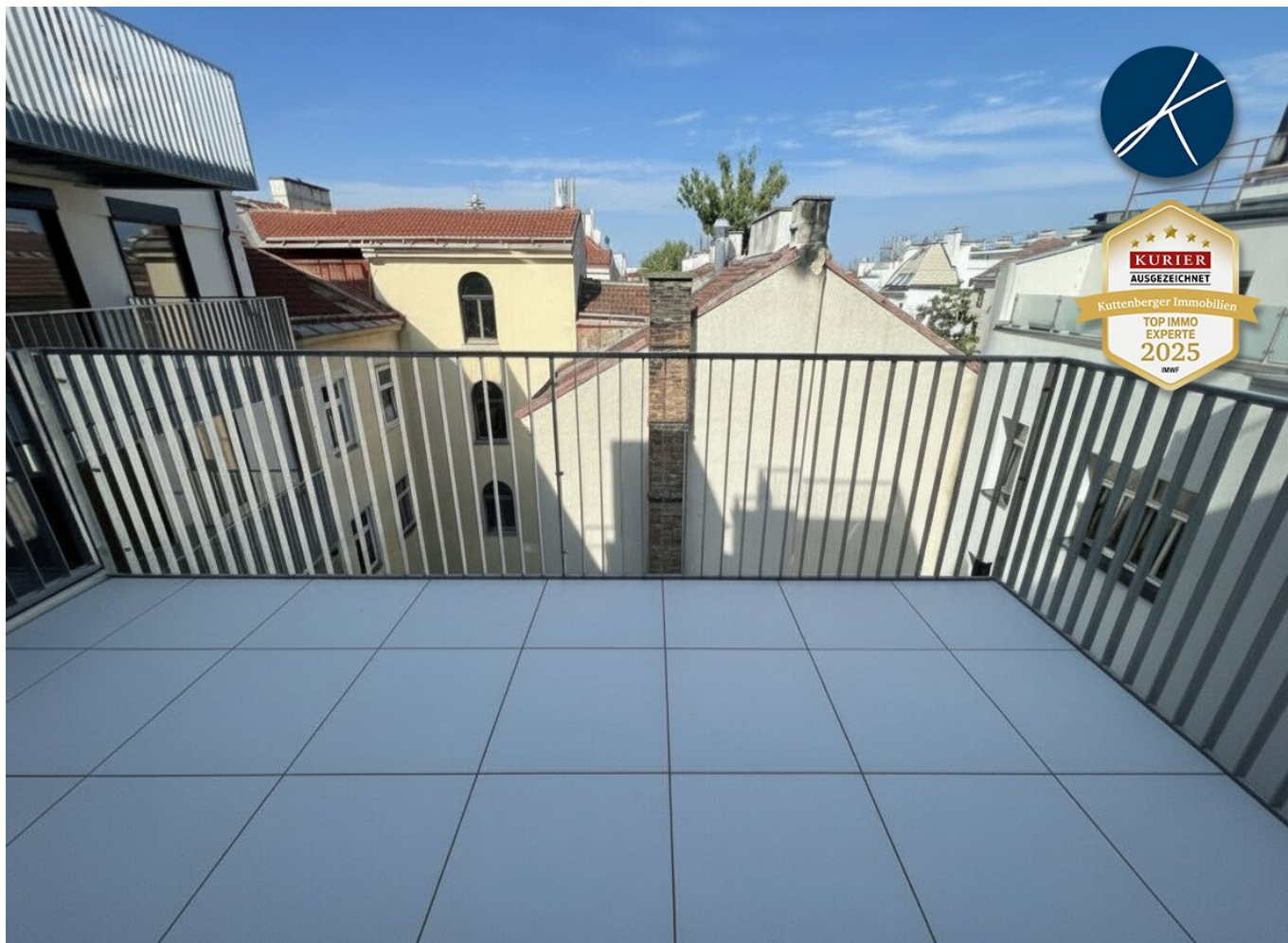
Gemäß Erstauftraggeberprinzip bezahlt der Abgeber die Provision.

## Ihr Ansprechpartner

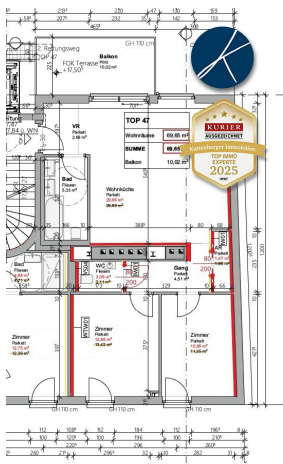


**Josef Huber**

Kuttenberger Makler GmbH













## Objektbeschreibung

**Sehr attraktive Neubauwohnungen über einem Altbauhaus, im 1. und 2. Dachgeschoß mit großen Terrassen, Balkonen, Loggien und sehr guter Ausstattung.**

Dieses **hervorragend gelungene Erstbezugsprojekt** befindet sich **in einem speziellen Abschnitt am Beginn der Quellenstraße**, fernab von Trubel und Menschenmassen.

Hier gibt es **dichten Altbaubestand als Alleestraße, alles ist plötzlich ruhiger** und Sie wissen, dass Sie **zu Hause angekommen** sind.

Die Straßenbahnlinien **Linien 6, 11 und der D-Wagen** liegen dennoch fast vor dem Haus.

Mit diesen erreichen Sie sehr schnell die **U1 Reumannplatz/Keplerplatz - Hauptbahnhof - Stadtzentrum/Oper (Linie D)**

Insgesamt stehen folgende Einheiten zur Auswahl:

- **Top 43 (4.Liftstock):** - - - VERMITTELT - - -
- **Top 44 (4.Liftstock):** 2 Zimmer / 53,47 m<sup>2</sup> Wohnfläche + 3,70 m<sup>2</sup> **Loggia**  
- Gesamtmiete **€ 1149,-**
- **Top 45 (4.Liftstock):** - - - VERMITTELT - - -
- **Top 46 (4.Liftstock):** 4 Zimmer / 101,48 m<sup>2</sup> Wohnfläche + 17,67 m<sup>2</sup> **Balkon**  
- Gesamtmiete **€ 2185,-**
- **Top 47 (1.DG):** 3 Zimmer / 69,65 m<sup>2</sup> Wohnfläche + 10,02 m<sup>2</sup> **Balkon** - Gesamtmiete **€ 1499,-**
- **Top 48 (1.DG):** - - - VERMITTELT - - -
- **Top 49 (1.DG):** 3 Zimmer / 97,48 m<sup>2</sup> Wohnfläche + 4,08 m<sup>2</sup> **Loggia 1** + 6,58 m<sup>2</sup> **Loggia 2** Gesamtmiete **€ 2099,-**

- **Top 50 (1.DG):** 4 Zimmer / 102,66 m<sup>2</sup> Wohnfläche + 17,67 m<sup>2</sup> **Balkon** - Gesamtmiete € 2199,-
- **Top 51(2.DG):** - - - VERMITTELT - - -
- **Top 52 (2.DG):** 4 Zimmer / 108,74 m<sup>2</sup> Wohnfläche + 21,75 m<sup>2</sup> **Dachterrasse** Gesamtmiete € 2498,-
- **Top 53 (2.DG):** 4 Zimmer / 129,97 m<sup>2</sup> Wohnfläche + 17,67 m<sup>2</sup> **Balkon** + 32,34 m<sup>2</sup> **Dachterrasse** Gesamtmiete € 2798,-

**Gerne senden wir Ihnen Detailunterlagen zu den einzelnen Tops zu.**

## **Top 47: Erstklassige 3-Zimmer Wohnung + Balkon mit Grünblick und Fernblick!**

**Die neue Küche mit Geräten wird vom Vermieter auf seine Kosten eingebaut.**

**Die Wohnung Top 47** liegt im 1.Dachgeschoss und ist als **3-Zimmer Wohnung** ausgeführt.

**Herzstück** der Wohnung ist der zentrale offene Wohn- und Küchenbereich mit Balkonausgang.

Die beiden Schlafzimmer haben eine französische Balkontür.

Hier haben Sie Blick auf die Bäume.

**Eine neue hochwertige Küchenzeile mit Geräten wird vom Vermieter beigestellt.**

(Beispielhafte Abbildungen in Fotos)

Die Wohn-Flächen (69,65 m<sup>2</sup>) gliedern sich wie folgt:



Wohnküche 29,66 m²

Zimmer 12,98 m²

Zimmer 10,95 m²

Bad 5,33 m²

Vorraum 2,69 m²

Gang 4,51 m²

Abstellraum 1,47 m²

WC 2,06 m²

\*Balkon (10,02 m²)

\*\*\*\*\*

**KUTTENBERGER IMMOBILIEN** - *die Spezialisten für Wohnimmobilien & Zinshäuser*  
- ausgezeichnet\* mit den Qualitätssiegeln **IMMO CHAMPION 2023, TOP IMMO EXPERTE 2024** und **TOP IMMO EXPERTE 2025!** (\*von Kurier und dem IMWF - Institut für Management und Wirtschaftsforschung)

**Jetzt neu:** [? WhatsApp Assistent](#)

Unverbindliche Beratung zu unseren Leistungen bequem über WhatsApp anfragen!

**Weitere Online-Services auf [www.kuttenberger-immo.at](http://www.kuttenberger-immo.at):**

- **Vormerkkunde** werden und **Angebote erhalten?** [- - - Suchagent anlegen - - -](#)
- Sie möchten eine **Immobilie verkaufen?** [- - - Beratung anfragen - - -](#)
- Die passende **Finanzierung** finden? [- - - Online Kreditrechner - - -](#)
- **Wieviel** ist meine **Immobilie wert?** [- - - Immobilie online bewerten - - -](#)

- Künftig keine **Immo-News** verpassen? [- - - Email-Newsletter anmelden - - -](#)

\* \* \* \* \*

Wir weisen darauf hin, dass zwischen dem Vermittler und dem zu vermittelnden Dritten ein familiäres oder wirtschaftliches Naheverhältnis besteht.

Der Immobilienmakler erklärt, dass er – entgegen dem in der Immobilienwirtschaft üblichen Geschäftsgebrauch des Doppelmaklers – einseitig nur für den Vermieter tätig ist.

### **Infrastruktur / Entfernungen**

#### **Gesundheit**

Arzt <1.000m  
Apotheke <500m  
Klinik <1.000m  
Krankenhaus <2.500m

#### **Kinder & Schulen**

Schule <500m  
Kindergarten <500m  
Universität <500m  
Höhere Schule <2.000m

#### **Nahversorgung**

Supermarkt <500m  
Bäckerei <500m  
Einkaufszentrum <1.500m

#### **Sonstige**

Geldautomat <500m  
Bank <500m  
Post <500m  
Polizei <1.500m

#### **Verkehr**

Bus <500m

U-Bahn <1.000m

Straßenbahn <500m

Bahnhof <500m

Autobahnanschluss <500m

Angaben Entfernung Luftlinie / Quelle: OpenStreetMap