

**Kompakt und gemütlich: "Möblierte 1-Zimmer Wohnung
Freilassing!"**



Objektnummer: 2084

Eine Immobilie von MK Immobilien treuhänder Mustafa Korkmaz

Zahlen, Daten, Fakten

| | |
|--------------------------|----------------------|
| Art: | Wohnung |
| Land: | Deutschland |
| PLZ/Ort: | 83395 Freilassing |
| Wohnfläche: | 25,00 m ² |
| Zimmer: | 1 |
| Bäder: | 1 |
| WC: | 1 |
| Stellplätze: | 1 |
| Gesamtmiete | 790,00 € |
| Kaltmiete (netto) | 790,00 € |
| Kaltmiete | 790,00 € |

Ihr Ansprechpartner

Mustafa Korkmaz

MK Immobilientreuhänder Mustafa Korkmaz
Alpenstraße 18
5020 Salzburg

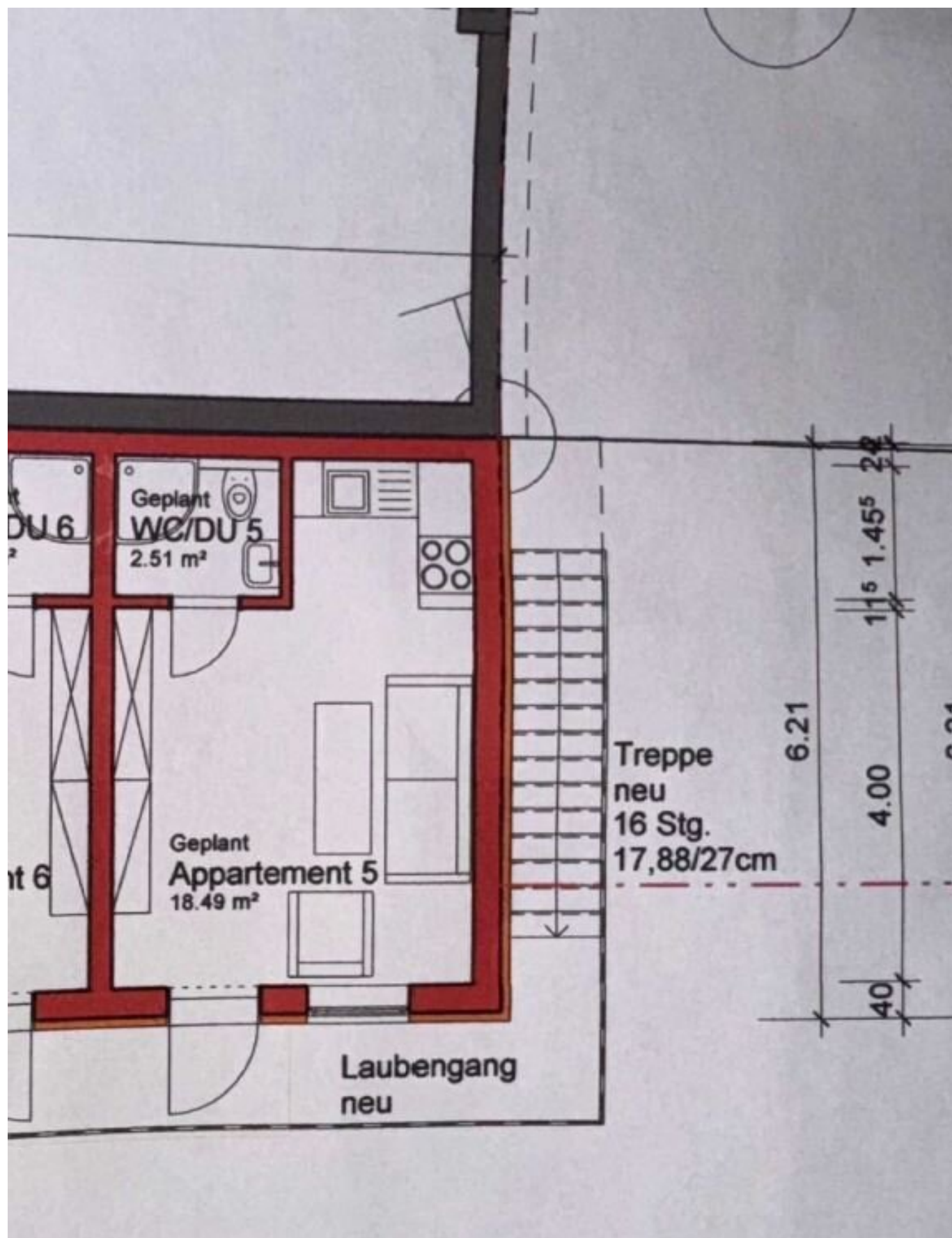
T +43 662 225311
H +43 676 66 44 220

Gerne stehe ich Ihnen für weitere Informationen oder einen Besichtigungstermin zur Verfügung.









Objektbeschreibung

Dieses gemütliche 1-Zimmer-Apartment verbindet Funktionalität mit einer attraktiven Lage in Freilassing.

Mit einer **Gesamtmiete von 790 € (inklusive Strom)** bietet es einen idealen Rückzugsort für Singles, Pendler oder jene, die ein kompaktes, stilvolles Wohnen suchen.

Highlights auf einen Blick:

- **Privater Kellerraum:** Perfekt für zusätzlichen Stauraum.
- **Bequeme Parkmöglichkeiten:** Abstellplätze direkt vor dem Haus.
- **Top-Lage:** Einkaufsmöglichkeiten und Freizeitangebote sind schnell erreichbar.
- **Nah an öffentlichen Verkehrsmitteln:**
- **Bushaltestelle Freilassing Rathaus:** ca. 12 Minuten zu Fuß.
- **Bahnhof Freilassing** (S-Bahn und Regionalzüge): ca. 15 Minuten zu Fuß – ideal für Pendler nach Salzburg oder ins Umland.

Dieses Apartment vereint Gemütlichkeit und Komfort und lädt Sie ein, sich gleich wohlfühlen.

„Wir freuen uns darauf, Ihnen dieses Wohlfühl-Apartment persönlich vorzustellen!“

Wir weisen darauf hin, dass zwischen dem Vermittler und dem zu vermittelnden Dritten ein familiäres oder wirtschaftliches Naheverhältnis besteht.

Infrastruktur / Entfernungen

Gesundheit

Arzt <500m

Apotheke <500m
Klinik <4.500m
Krankenhaus <2.000m

Kinder & Schulen

Schule <500m
Kindergarten <500m
Universität <5.000m
Höhere Schule <5.000m

Nahversorgung

Supermarkt <500m
Bäckerei <500m
Einkaufszentrum <1.500m

Sonstige

Bank <1.000m
Geldautomat <500m
Post <1.000m
Polizei <1.000m

Verkehr

Bus <500m
Bahnhof <1.000m
Autobahnanschluss <3.000m
Flughafen <5.000m

Angaben Entfernung Luftlinie / Quelle: OpenStreetMap