

Vielseitiges Geschäftslokal in zentraler Stadtlage Salzburg derzeit Friseursalon



Objektnummer: 2040

Eine Immobilie von MK Immobilienreuhänder Mustafa Korkmaz

Zahlen, Daten, Fakten

Art:	Einzelhandel
Land:	Österreich
PLZ/Ort:	5020 Salzburg
Nutzfläche:	59,58 m ²
Verkaufsfläche:	57,00 m ²
Provisionsangabe:	

3 Bruttomonatsmieten zzgl. 20% USt.

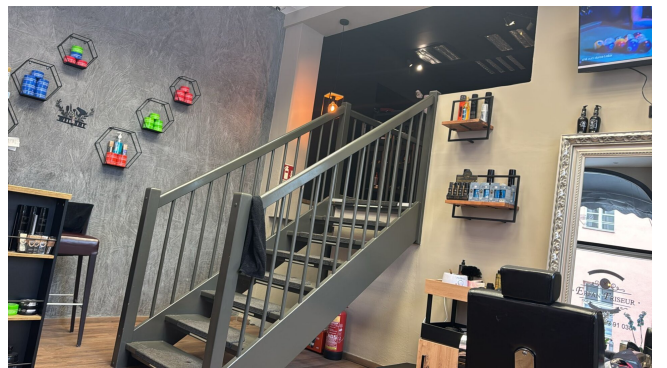
Ihr Ansprechpartner

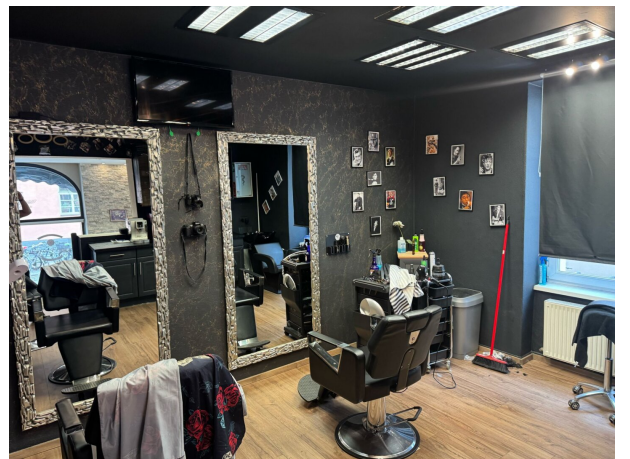
MSc. Mustafa Korkmaz

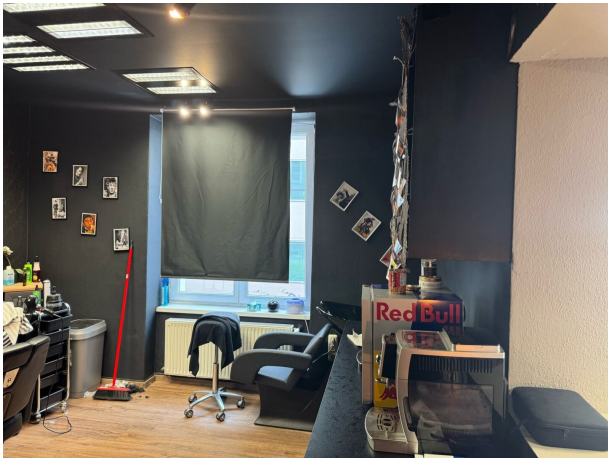
MK Immobilientreuhänder Mustafa Korkmaz
Alpenstraße 18
5020 Salzburg

T +43 662 225311
H +43 676 898 525 500

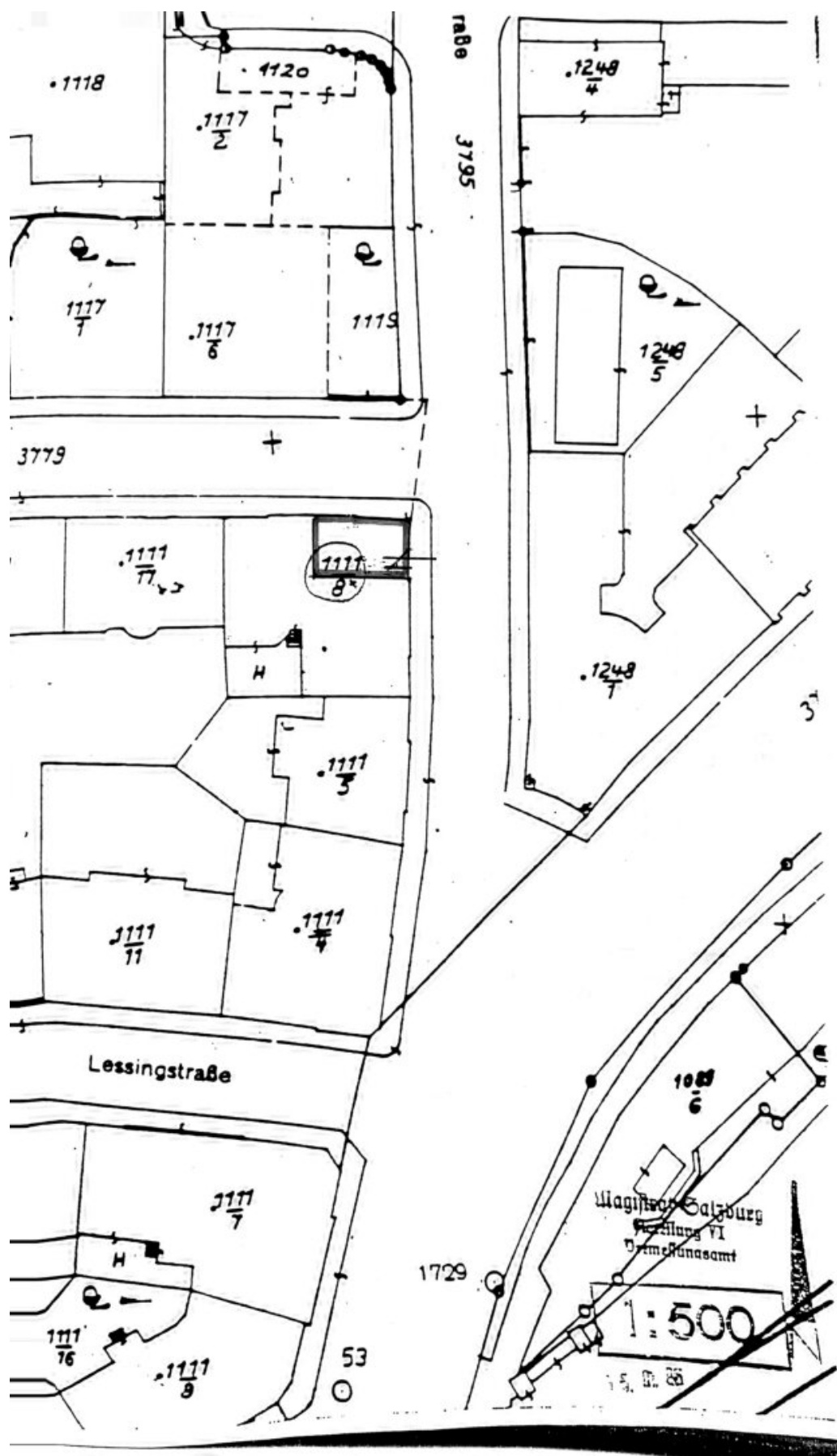
Gerne stehe ich Ihnen für weitere Informationen oder einen Besichtigungstermin zur Verfügung.



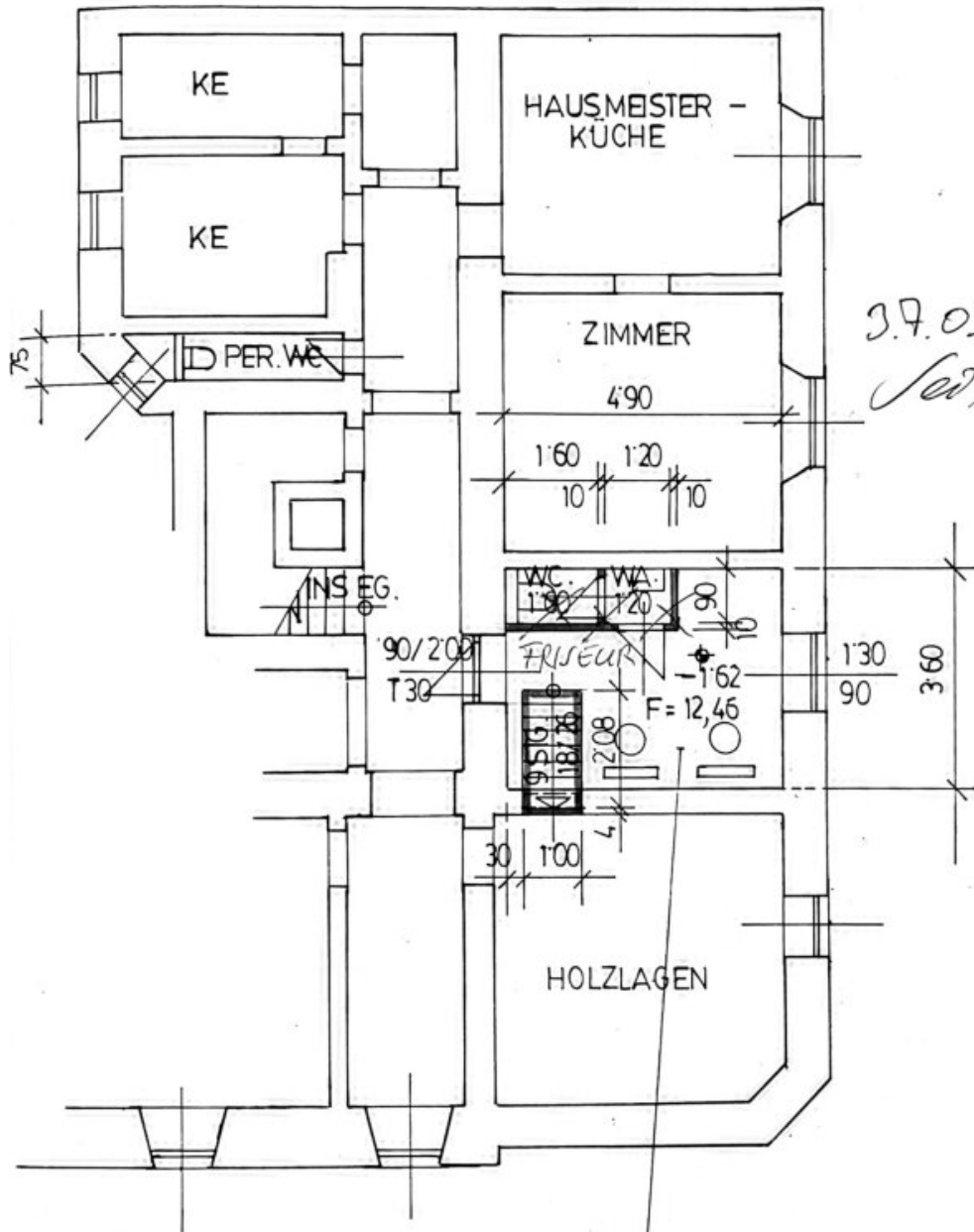






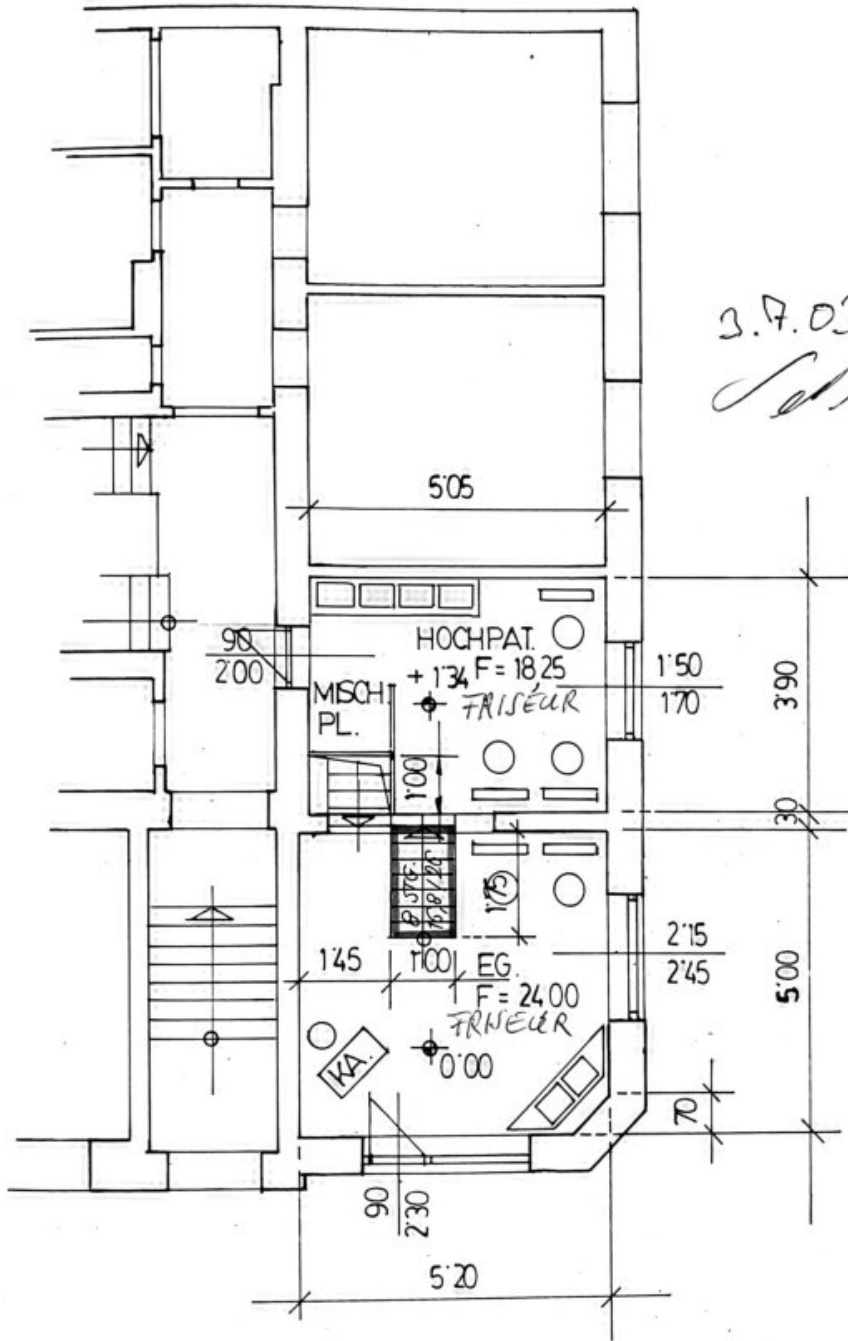


KELLER M 1:100

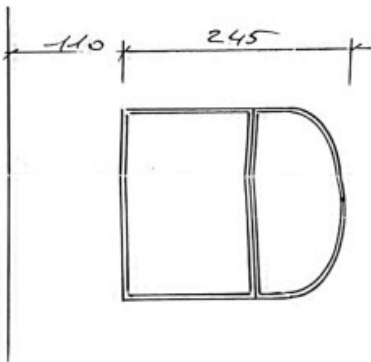
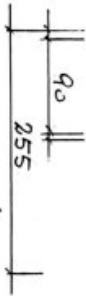
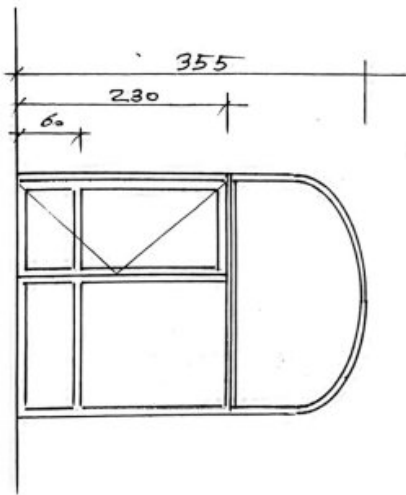


3.9.03
Seif

2 SCHNEIDEPLÄTZE
FÜR HERREN
(BEST. KELLERRAUM)



ERDGESCHOSS M 1:100



Eingangselement



Fixfenster

Ischlererei u. Planungsbüro

W. Steiner

Betrieb u. Büro:

5061 Eisenham, Joh.-Herbst-Str. 23

Tele.: 0662/625639, Fax: 628941

Gepl. am 26.04.03

BVH-Gürel

Elisabethstr. 1b

5020 Salzburg

4150

Objektbeschreibung

Willkommen in Ihrem neuen Geschäftslokal im Herzen von Salzburg!

In ausgezeichneter Innenstadtlage – nur einen Steinwurf vom charmanten Stadtzentrum entfernt – erwartet Sie dieses stilvolle Geschäftslokal mit drei Etagen und vielseitigem Nutzungspotenzial.

Auf rund 55,29 m² bietet das Lokal ideale Voraussetzungen für Ihre Geschäftsidee. Der Raum ist mit hochwertigem Laminatboden und modernen Deckenleuchten ausgestattet – ein einladendes Ambiente für Ihre Kund:innen.

Die monatliche Miete beträgt 1500.- € zzgl. 20 % USt – inklusive Betriebskosten (exkl. Heizung und Strom).

Dank der Nähe zu Bus, Bahnhof und zahlreichen Einrichtungen wie Apotheke, Klinik, Schulen, Universität, Supermarkt und Bäckerei profitieren Sie von einer hervorragenden Infrastruktur und hoher Kundenfrequenz.

Wenn Sie auf der Suche nach einem gut gelegenen Geschäftslokal in Salzburg sind, bietet Ihnen dieses Objekt die perfekte Gelegenheit. **Jetzt Besichtigung vereinbaren und Standortvorteil sichern!**

Infrastruktur / Entfernungen

Gesundheit

Arzt <500m
Apotheke <500m
Klinik <500m
Krankenhaus <1.000m

Kinder & Schulen

Schule <500m
Kindergarten <500m
Universität <1.000m
Höhere Schule <500m

Nahversorgung

Supermarkt <500m
Bäckerei <500m
Einkaufszentrum <1.000m

Sonstige

Bank <500m

Geldautomat <500m

Post <500m

Polizei <500m

Verkehr

Bus <500m

Bahnhof <500m

Autobahnanschluss <2.500m

Flughafen <3.500m

Angaben Entfernung Luftlinie / Quelle: OpenStreetMap