

## **DAS HAFENPORTAL I BÜROFLÄCHE IM 6.OG**



**Objektnummer: 5738/2418**

**Eine Immobilie von Reisetbauer Immobilien GmbH**

## Zahlen, Daten, Fakten

|                               |                                  |
|-------------------------------|----------------------------------|
| Adresse                       | Regensburger Straße              |
| Art:                          | Büro / Praxis - Bürofläche       |
| Land:                         | Österreich                       |
| PLZ/Ort:                      | 4020 Linz                        |
| Baujahr:                      | 2024                             |
| Zustand:                      | Erstbezug                        |
| Alter:                        | Neubau                           |
| Nutzfläche:                   | 1.088,90 m <sup>2</sup>          |
| Bürofläche:                   | 1.033,33 m <sup>2</sup>          |
| Heizwärmebedarf:              | B 27,00 kWh / m <sup>2</sup> * a |
| Gesamtenergieeffizienzfaktor: | A 0,71                           |
| Kaltmiete (netto)             | 17.966,85 €                      |
| Kaltmiete                     | 21.124,66 €                      |
| Miete / m <sup>2</sup>        | 16,50 €                          |
| Betriebskosten:               | 3.157,81 €                       |
| USt.:                         | 4.224,93 €                       |
| Provisionsangabe:             |                                  |

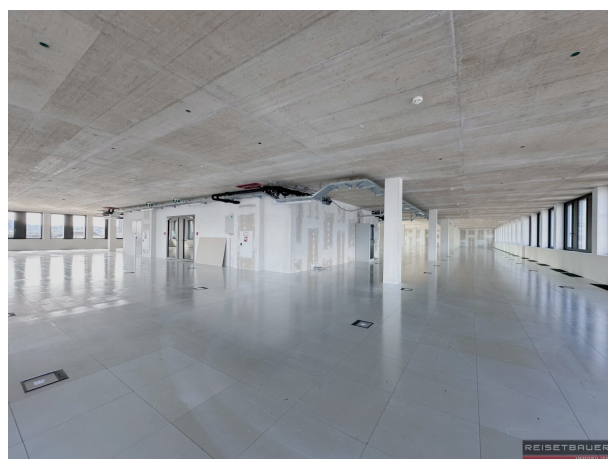
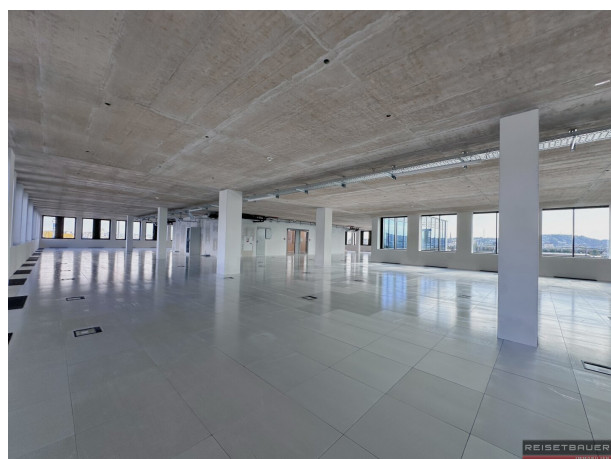
3 Bruttomonatsmieten zzgl. 20% USt.

## Ihr Ansprechpartner

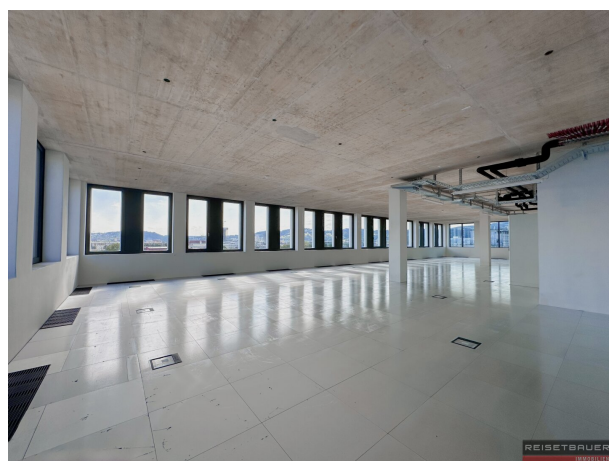
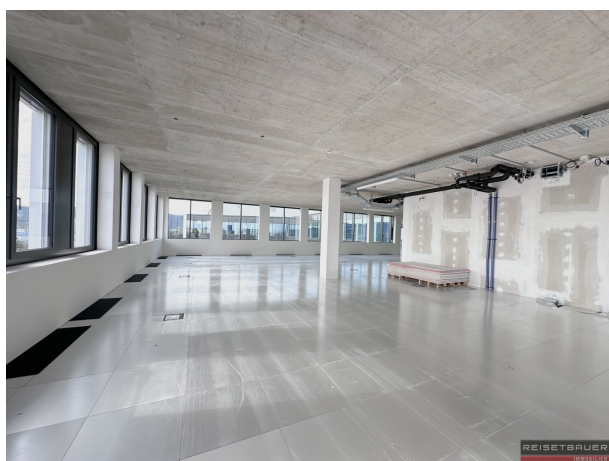


**Fritz Reisetbauer**

Reisetbauer Immobilien GmbH  
Hirschgasse 3  
4020 Linz



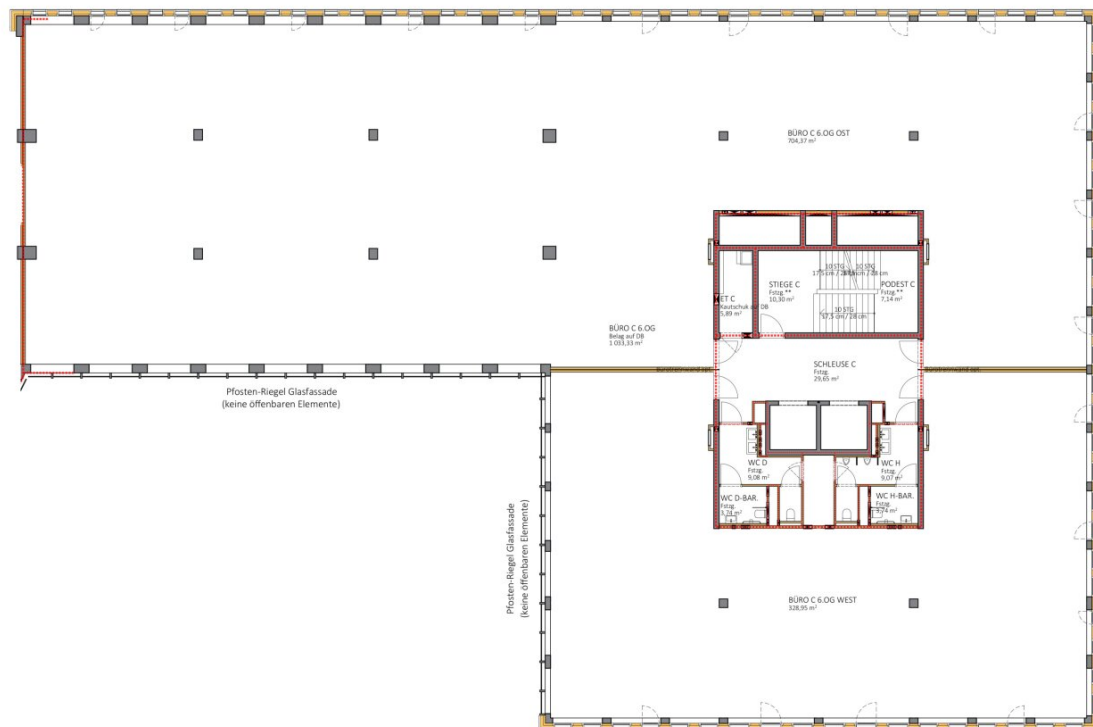












0 m 5 m 10 m

Bürofläche ohne Kern und  
Innenwände 1033,33m<sup>2</sup>



Projekt  
Hafenportal Linz  
Planinhalt  
6. Obergeschoss C (ohne IW)

Plannummer  
VM-06a  
Datum  
05.07.2023





0 m 5 m 10 m

Bürofläche ohne Kern und  
Innenwände 1033,33m<sup>2</sup>



Projekt  
Hafenportal Linz  
Planinhalt  
6. Obergeschoss C

Plannummer  
VM-06  
Datum  
05.07.2023

Maßstab  
1:150  
**arinco**  
**REISETBAUER**  
IMMOBILIEN



## Objektbeschreibung

Die Zukunft beginnt im Hafen Linz - werden Sie Teil des Projektes! Die wirtschaftliche Spitzenlage im industriellen Herz Österreichs sowie im Zentrum des oberösterreichischen Technologie- und Innovationsclusters verleiht Ihrem Unternehmensstandort nachhaltige Stärke und höchste Attraktivität. Auf ganzen 6 Ebenen bietet das Hafenportal modernste und hochflexible Flächen für Büros und Geschäftsflächen. Dank durchdachter Architektur lassen sich individuelle Raumkonzepte problemlos realisieren – ideal für Unternehmen mit speziellen Anforderungen an Layout und Nutzung.

### DETAILS HAFENPORTAL

- insgesamt ca. 18.000 m<sup>2</sup> Bürofläche (1.OG - 6. OG)
- bereits ca. 2/3 an ein weltweit bekanntes Unternehmen (AAA Rating) vermietet
- insgesamt ca. 923 m<sup>2</sup> Geschäftsflächen (EG)
- Raumaufteilung ist individuell teilbar
- Deckenheiz- und Kühlsystem
- Personenlifte
- Fernwärme / Fernkälte
- zusätzliche Lüftung durch Bodeninduktivauslässe
- außenliegende, elektrische Raffstores
- LED Grundbeleuchtung
- Boden: belagsfertiger Doppelboden
- Fenster: Kunststofffenster
- Zutrittssystem: elektronische Schließanlage
- Miete: abhängig von Lage im Objekt bzw. Ausstattung
- Befristung: nach Vereinbarung

- Tiefgaragenstellplatz: EUR 125 zzgl. EUR 25 Betriebskosten

Die Lage an der Regensburger Straße / Industriezeile überzeugt mit exzellenter Verkehrsanbindung: In wenigen Minuten erreicht man die Stadtautobahn A7 und von dort die A1. Auch mit öffentlichen Verkehrsmitteln ist der Standort optimal angebunden: Eine direkt im Gebäude gelegene Bushaltestelle verbindet das Areal in etwa 15 Minuten mit dem Linzer Hauptbahnhof.

## **Infrastruktur / Entfernungen**

### **Gesundheit**

Arzt <1.000m  
Apotheke <750m  
Klinik <1.750m  
Krankenhaus <1.000m

### **Kinder & Schulen**

Kindergarten <250m  
Schule <750m  
Universität <1.000m  
Höhere Schule <1.750m

### **Nahversorgung**

Supermarkt <500m  
Bäckerei <1.000m  
Einkaufszentrum <2.000m

### **Sonstige**

Bank <750m  
Geldautomat <750m  
Post <2.000m  
Polizei <750m

### **Verkehr**

Bus <250m  
Straßenbahn <2.000m  
Bahnhof <1.250m  
Autobahnanschluss <1.000m  
Flughafen <2.250m

Angaben Entfernung Luftlinie / Quelle: OpenStreetMap