

teilsaniertes Wohnhaus mit 2 Wohneinheiten in attraktiver Lage und hervorragender Infrastruktur



Objektnummer: 6291/6557

Eine Immobilie von Immobilien Permoser Ges.m.b.H.

Zahlen, Daten, Fakten

Adresse	Ziegelofengasse
Art:	Haus
Land:	Österreich
PLZ/Ort:	7000 Eisenstadt
Heizwärmebedarf:	G 384,00 kWh / m ² * a
Gesamtenergieeffizienzfaktor:	G 5,26
Kaufpreis:	298.000,00 €
Provisionsangabe:	

3% des Kaufpreises zzgl. 20% USt.

Ihr Ansprechpartner

Immobilien Permoser

Immobilien Permoser Ges.m.b.H.
Schubertallee 12
7202 Bad Sauerbrunn

T +43(2625) 32268
F +43(2625) 32268

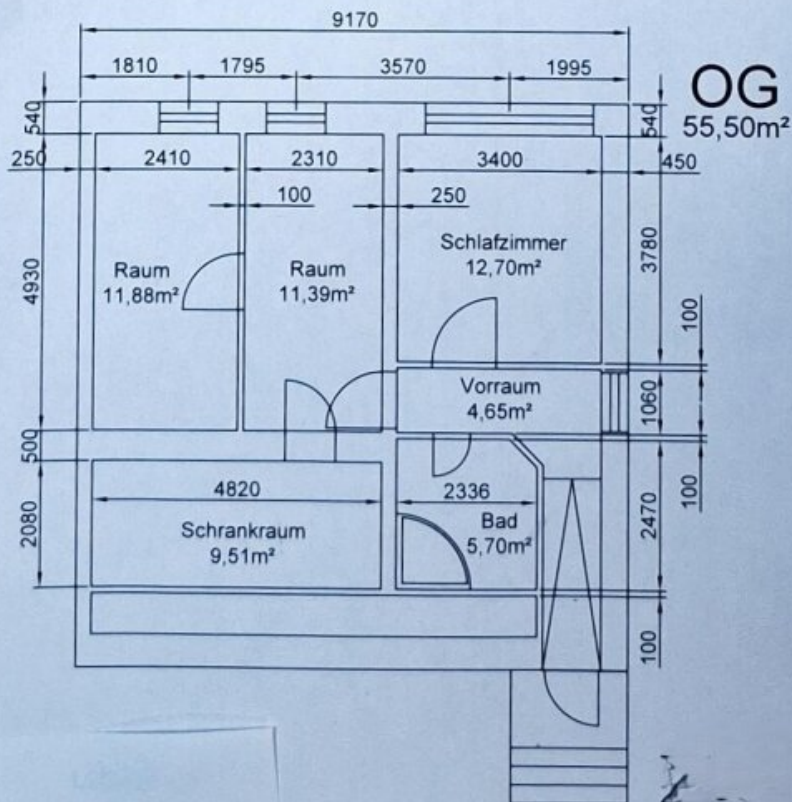
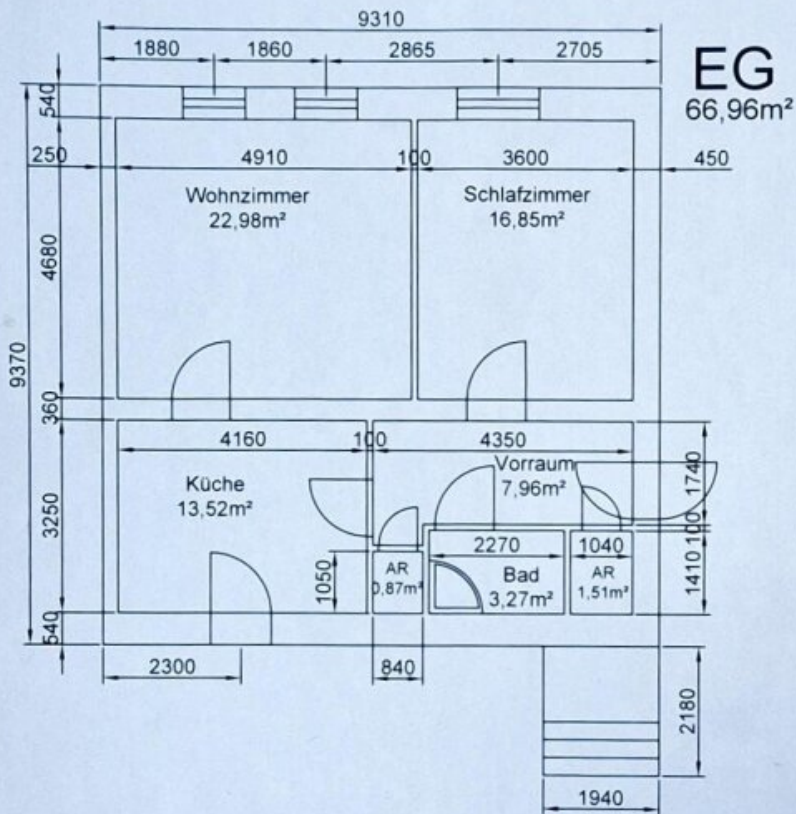
Gerne stehe ich Ihnen für weitere Informationen oder einen Besichtigungstermin zur Verfügung.











Objektbeschreibung

GRUNDSTÜCKSGRÖSSE: 360 m²

WOHNFLÄCHE: ca. 120 m²

ERDGESCHOSS: Vorraum, Wohnzimmer mit Schwedenofen, möblierte Küche mit Ausgang in den Garten, Schlafzimmer, Bad mit WC, Abstellraum;

OBERGESCHOSS (separater Eingang): Vorraum, Schlafzimmer, 2 Zimmer, Schrankraum, Bad mit WC;

HEIZUNG: Elektroheizung und Schwedenofen **HWB:** 384 kwh/m²a **fGEE:** 5,26

Dieses gepflegte, teilsanierte Wohnhaus bietet Platz für zwei separate Wohneinheiten und befindet sich in guter Lage mit ausgezeichneter Infrastruktur. Einkaufsmöglichkeiten, Schulen, öffentliche Verkehrsmittel und Freizeiteinrichtungen sind bequem erreichbar.

Das Haus verfügt über eine solide Bausubstanz und wurde teilweise modernisiert – ideal für Eigennutzer Mehrgenerationenwohnen oder als Anlageobjekt.

Ein Nebengebäude bietet zusätzlichen Stauraum, eine Werkstatt oder Platz für Hobbys.

- Zwei eigenständige Wohneinheiten
- Teilweise modernisiert / sofort bewohnbar
- Gute Verkehrsanbindung und Infrastruktur
- Nebengebäude mit vielfältigen Nutzungsmöglichkeiten

KAUFPREIS: € 298.000,--

Der Vermittler ist als Doppelmakler tätig.

Infrastruktur / Entfernungen

Gesundheit

Arzt <500m
Apotheke <1.500m
Klinik <8.250m
Krankenhaus <2.000m

Kinder & Schulen

Schule <1.250m
Kindergarten <1.000m
Universität <750m
Höhere Schule <1.250m

Nahversorgung

Supermarkt <250m
Bäckerei <750m
Einkaufszentrum <250m

Sonstige

Bank <500m
Geldautomat <500m
Post <500m
Polizei <1.500m

Verkehr

Bus <250m
Autobahnanschluss <1.250m
Bahnhof <750m

Angaben Entfernung Luftlinie / Quelle: OpenStreetMap