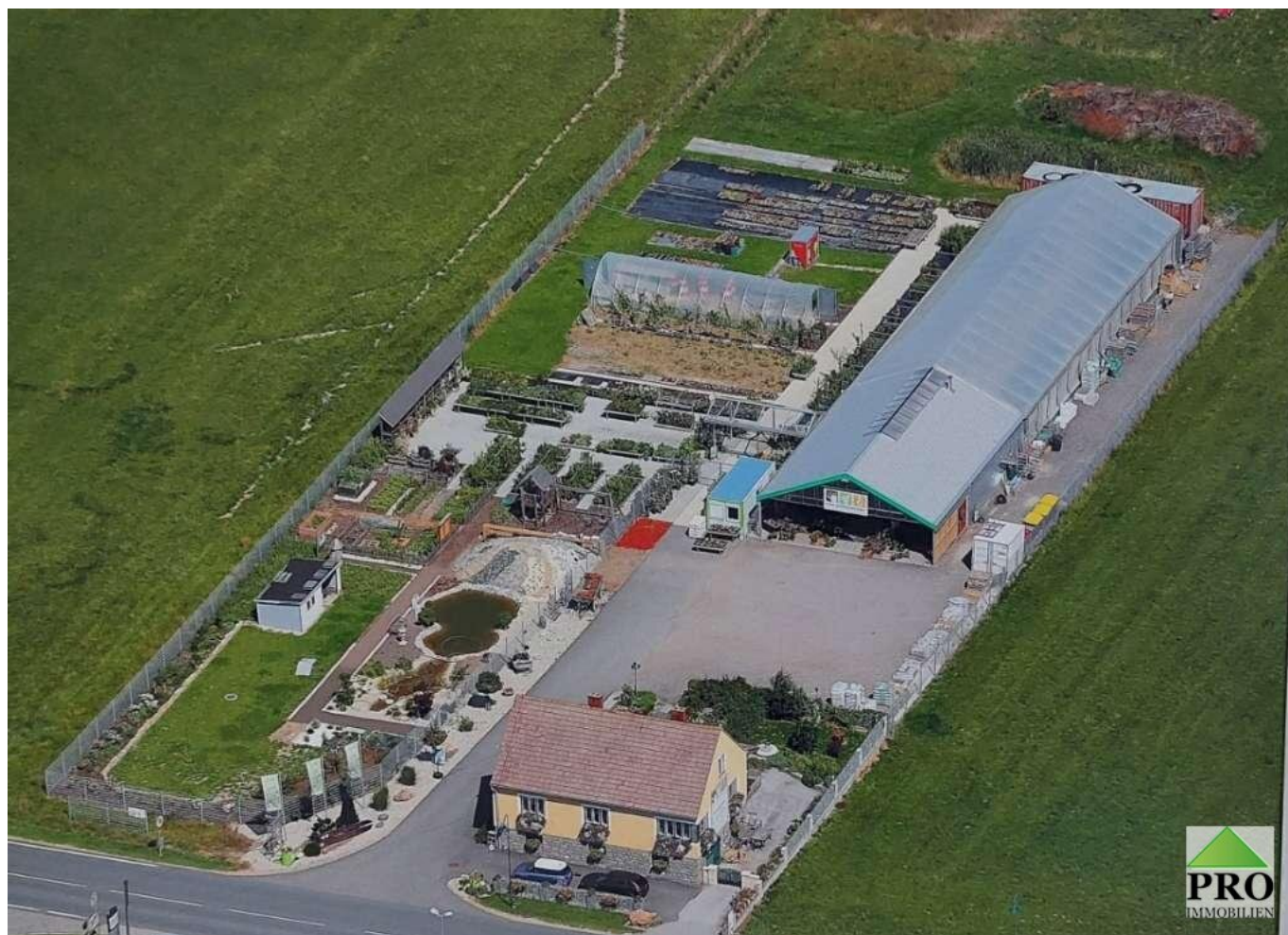


**Große Betriebsliegenschaft auf 10.000m2 Grundstück in
Top frequentierter Lage im Waldviertel-Bundesstraße
Richtung Wien zu vermieten oder verkaufen!**



381_-1837113934

Objektnummer: 2012/587

Eine Immobilie von PRO Immobilien KS GmbH & CoKG

Zahlen, Daten, Fakten

Art:	Halle / Lager / Produktion - Produktion
Land:	Österreich
PLZ/Ort:	3800 Göpfritz an der Wild
Nutzfläche:	550,00 m ²
Kaltmiete (netto)	3.500,00 €
Kaltmiete	3.500,00 €

Ihr Ansprechpartner



Jürgen Schuster

PRO Immobilien KS GmbH & CoKG
Hauptplatz 20
3830 Waidhofen an der Thaya

T +43 (0) 664 2563804
H +43 (0) 664 2563804

Gerne stehe ich Ihnen für weitere Informationen oder einen Besichtigungstermin zur Verfügung.





Objektbeschreibung

Großes Gewerbegrundstück direkt an der Bundesstraße (B2 zukünftige Europastraße) in Göpfritz an der Wild zu verpachten oder verkaufen.

nach Horn 23K, Waidhofen 16Km, Wien 105KM

In den letzten 8 Jahre wurde das Objekt als Gärtnerei mit Einfamilienhaus benutzt. Seit einigen Monaten als Sekond-Hand-Shop, Floh und Antiquitätenmarkt, aber auch für andere Sparten sehr gut geeignet: Autohandel, Logistik, Hundetraining, Verkaufshalle, Gärtnerei, usw.

Derzeit befindet sich am Grundstück ein Wohnhaus und eine Gärtnerei. Größere befestigte Flächen, sowie Retentionsbecken;

Noch ist eine Bebauung eingeschränkt, es kommt auf das Projekt darauf an, was dort in Zukunft entstehen sollte.

Informationen unter: j.schuster@pro-immobilien.at oder 0664/2563804 Herr Schuster

Infrastruktur / Entfernungen

Gesundheit

Arzt <500m

Apotheke <6.500m

Krankenhaus <6.000m

Kinder & Schulen

Schule <1.000m

Kindergarten <500m

Nahversorgung

Supermarkt <500m

Bäckerei <500m

Sonstige

Bank <500m

Polizei <6.500m

Geldautomat <7.000m

Post <500m

Verkehr

Bus <500m

Bahnhof <500m

Angaben Entfernung Luftlinie / Quelle: OpenStreetMap