

**Einzigartiges Bürgerhaus direkt in Waidhofen an der  
Thaya (Waldviertel) zu sanieren inkl.  
Sanierungsvorschläge!**



**Objektnummer: 2012/452**

**Eine Immobilie von PRO Immobilien KS GmbH & CoKG**

## Zahlen, Daten, Fakten

|                          |                             |
|--------------------------|-----------------------------|
| <b>Art:</b>              | Haus                        |
| <b>Land:</b>             | Österreich                  |
| <b>PLZ/Ort:</b>          | 3830 Waidhofen an der Thaya |
| <b>Wohnfläche:</b>       | 180,00 m <sup>2</sup>       |
| <b>Kaufpreis:</b>        | 75.000,00 €                 |
| <b>Provisionsangabe:</b> |                             |

3,6% des Kaufpreises

## Ihr Ansprechpartner

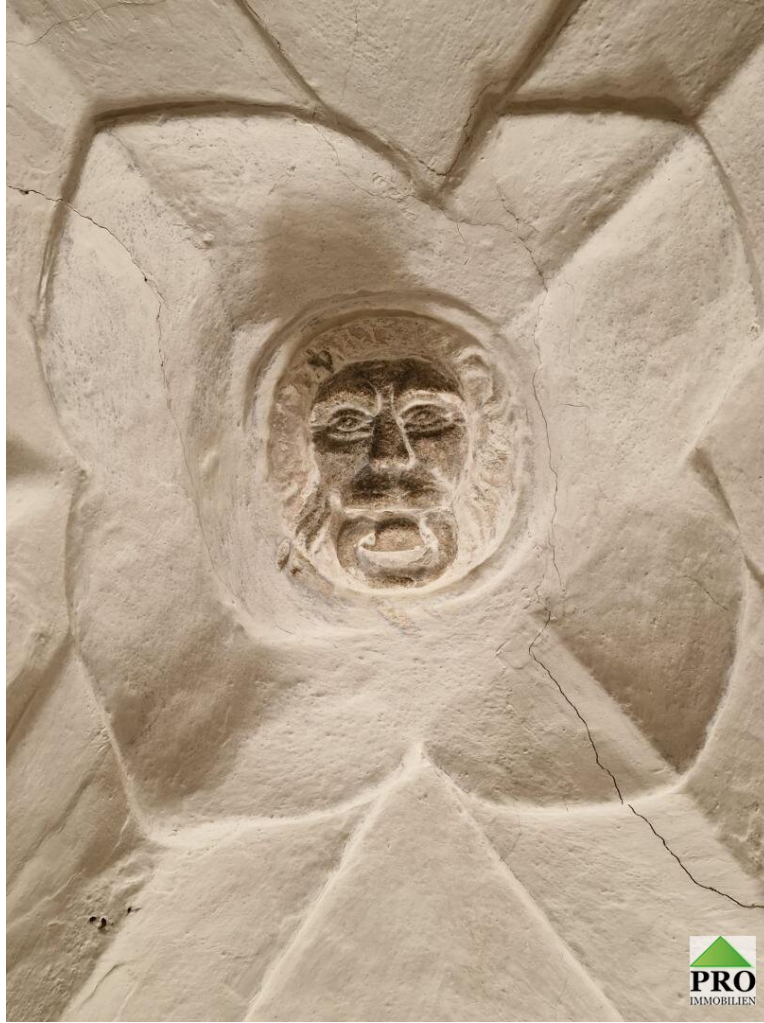


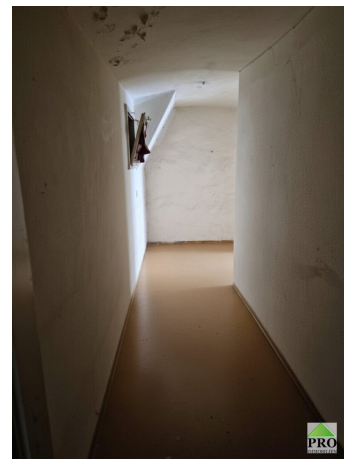
### Jürgen Schuster

PRO Immobilien KS GmbH & CoKG  
Hauptplatz 20  
3830 Waidhofen an der Thaya

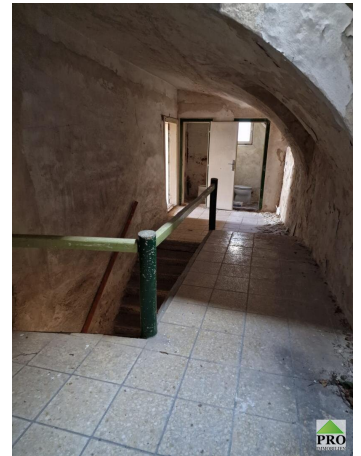
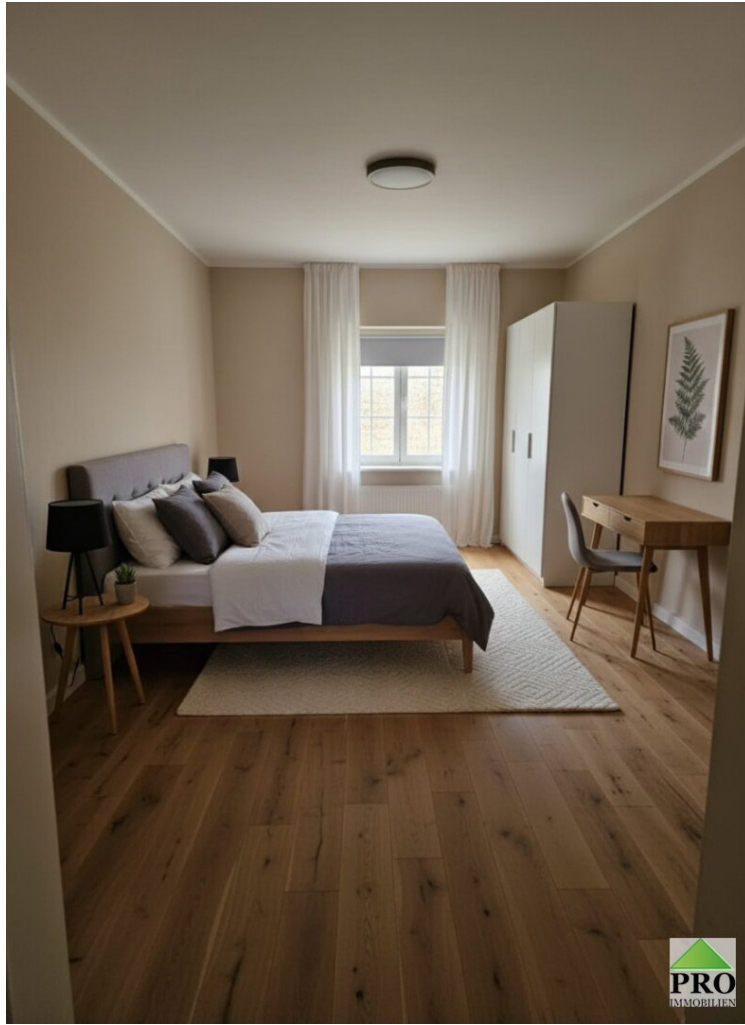
T +43 (0) 664 2563804  
H +43 (0) 664 2563804

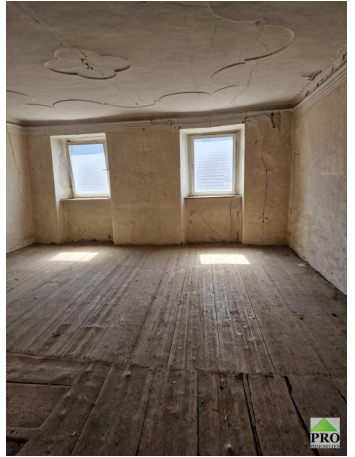
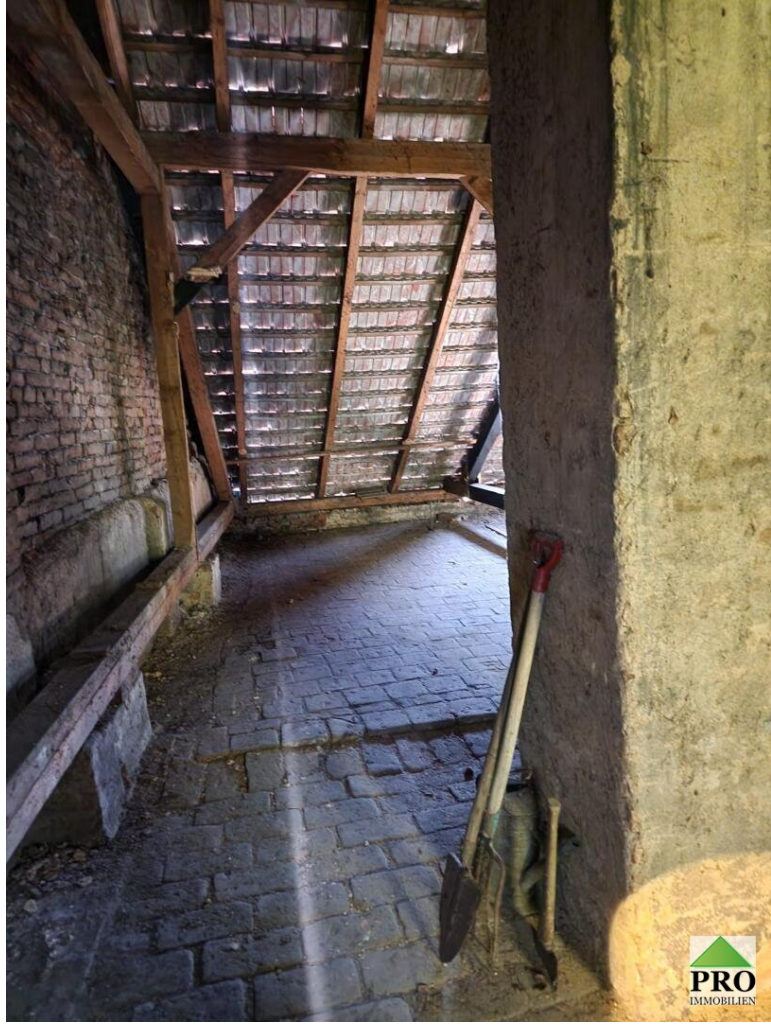
Gerne stehe ich Ihnen für weitere Informationen oder einen Besichtigungstermin zur Verfügung.

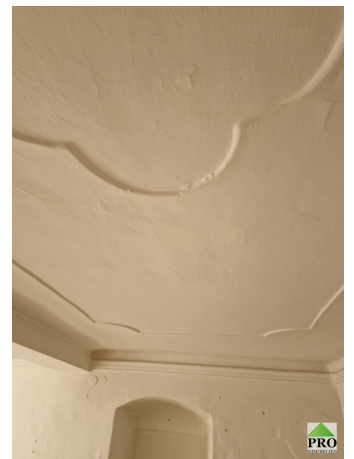














## Objektbeschreibung

Dieses "Alte" Bürgerhaus liegt südlich an der Stadtmauer direkt in Waidhofen an der Thaya in unmittelbarer Nähe zum Hauptplatz.

Auf insgesamt drei Ebenen befinden sich drei Gewölbekeller, fünf Wohnräume, Küche, Eingangshalle mit Kreuzgewölbe (Schlußstein Jesusgericht), zwei WC Anlagen und Stiegenhaus.

Derzeit wird das Gebäude der TU Berlin in Form einer Masterarbeit auf die ehemalige direkte Verbindung zum angrenzenden Stadtmuseum untersucht. Das Dachgeschoß ist ausbaufähig, die Erlangung von Landesförderungen (Zuschüssen), sowie steuerbegünstigter Abschreibungen ist hierzu möglich.

Zögern Sie nicht lange Vereinbaren Sie heute noch einen Besichtigungstermin unter [j.schuster@pro-immobilien.at](mailto:j.schuster@pro-immobilien.at) oder 0664/2563804 (Herr Schuster)

### Infrastruktur / Entfernungen

#### Gesundheit

Arzt <500m  
Apotheke <500m  
Krankenhaus <500m  
Klinik <1.000m

#### Kinder & Schulen

Schule <1.000m  
Kindergarten <4.000m  
Höhere Schule <10.000m

#### Nahversorgung

Supermarkt <1.000m  
Bäckerei <500m  
Einkaufszentrum <1.500m

#### Sonstige

Bank <500m  
Geldautomat <500m  
Polizei <500m  
Post <500m

**Verkehr**

Bus <500m

Bahnhof <8.000m

Angaben Entfernung Luftlinie / Quelle: OpenStreetMap