

**Im Mühlkreis: Design-Refugium-Stylish,Exclusive -
einzigartige Immobilie in Ruhelage**



Objektnummer: 7582/233687

Eine Immobilie von Penz Immobilien GmbH

Zahlen, Daten, Fakten

Art:	Haus - Villa
Land:	Österreich
PLZ/Ort:	4112 St. Gotthard im Mühlkreis
Baujahr:	2009
Wohnfläche:	322,03 m ²
Nutzfläche:	116,34 m ²
Gesamtfläche:	438,37 m ²
Bürofläche:	20,33 m ²
Zimmer:	16
Bäder:	3
WC:	3
Terrassen:	2
Stellplätze:	2
Kaufpreis:	1.690.000,00 €
Betriebskosten:	129,28 €
Sonstige Kosten:	455,83 €
Infos zu Preis:	

BK : GMD i Quart Steuer Kanal Müll 387,95.-€ BK mtl angeführte 129,28.-€

Ihr Ansprechpartner

Ing. MBA Hermann Brückl

Penz Immobilien GmbH
Domgasse 5
4020 Linz

T +43 660 1896686

Gerne stehe ich Ihnen für weitere Informationen oder einen Besichtigungstermin zur Verfügung.



PENZ
IMMOBILIEN



PENZ
IMMOBILIEN

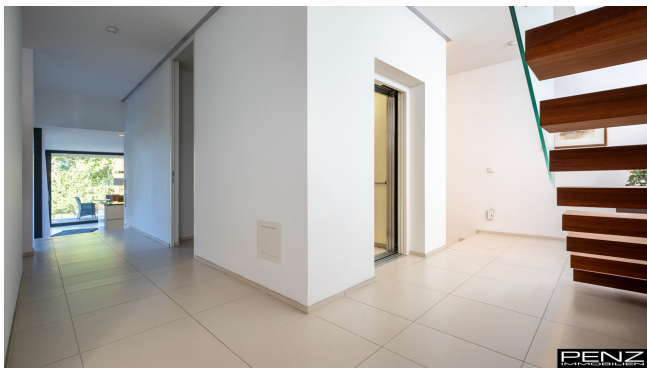


PENZ
IMMOBILIEN







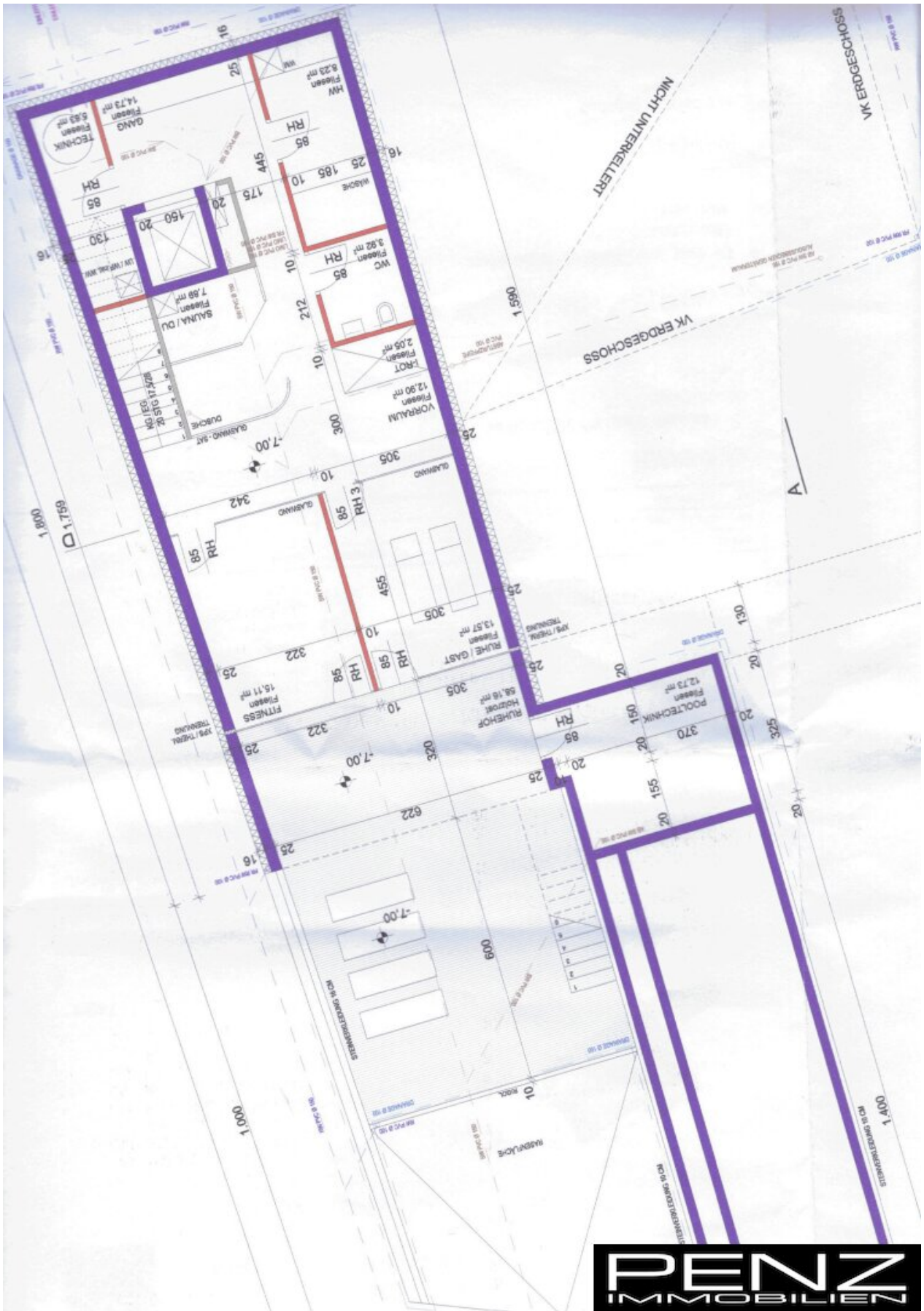












Objektbeschreibung

In der Nachbarschaft eines Bekannten Schlosses finden Sie diese Luxusresidenz. Viel Understatement wurde auch in einen stylish linientreuen Eingangsbereich investiert. Doch sobald Sie Indoor sind und diese Liegenschaft eintreten, bemerken Sie einen Zauber aus Eleganz, Design und einer Architektur, die Ihnen schier unendliche Augenblicke aber auch Momente bereitet.

Lichtspiele durch sehr große Glasflächen, auch im Deckenbereich, vor allem auch für den Entree-,Gang- und Stiegenbereich gepaart mit wohltuenden Farben und Materialien.

Jugend Zimmer mit Bad, stilvolle Schlafzimmer mit Bad en Suite finden Sie auf der Schlaf- und Wohnebene.

Ein Lift und hochwertigste Stiegen und Treppen lassen Sie auf die Wohn-, Arbeits - und Begegnungsebene dieser linientreue Immobilie schwingen.

Eine weitere eindrucksvolle vollausgestatteter Luxus Küche und dazu eine Back-up- und Cafeküche mit schönem Essbereich machen die Treffen mit Familie und Freunden zum würdevollen Erlebnis. Vor allem finden Sie in diesem Design - Refugium Glas-, Fenster- und Türfronten vom Boden bis zur Decke, die die umliegenden Naturschönheiten mit Lichtung und Landschaft mit Architektur und Natur verbinden lassen.

Auf einer weiteren Ebene finden Sie Fitness, Yoga oder Pilates oder Kraft - und Ausdauer Training gepaart mit Saunabereich, Infrarotbereich und weiteren Entspannungsmöglichkeiten.

Ein eigener uneinsehbarer Ruhe - Hof verbindet den sehr gepflegten Garten mit dem großzügigen echten Schwimm - Badbereich und der Immobilie.

Aus einem kurzen Verweilen in dieser beeindruckten Immobilie werden Sie sehr viele und besonders bewegende architektonische und Design - als auch geschmackvolle Farb - und Qualitätseindrücke der verbauten Materialien behalten. Willkommen einer sehr besonderen Immobilie.

Weitere schöne Immobilien finden Sie bei uns auf der Homepage:

<https://www.penz-immobilien.at>

Infrastruktur / Entfernungen

Gesundheit

Arzt <5.000m

Apotheke <3.500m

Kinder & Schulen

Schule <2.000m

Kindergarten <2.000m

Nahversorgung

Supermarkt <4.500m

Bäckerei <3.500m

Sonstige

Bank <2.500m

Geldautomat <2.500m

Post <5.500m

Polizei <7.500m

Verkehr

Bus <500m

Bahnhof <2.000m

Angaben Entfernung Luftlinie / Quelle: OpenStreetMap