

Top Fitnesscenter in Wilhelmsburg unbefristet zu Pachten!



Objektnummer: 5660/7821

Eine Immobilie von Bero Immobilien GmbH

Zahlen, Daten, Fakten

Art:	Freizeitimmobilie gewerblich - Sportanlagen
Land:	Österreich
PLZ/Ort:	3150 Wilhelmsburg
Zustand:	Gepflegt
Möbliert:	Voll
Nutzfläche:	900,00 m ²
WC:	3
Heizwärmebedarf:	G 272,00 kWh / m ² * a
Gesamtenergieeffizienzfaktor:	C 1,55

Ihr Ansprechpartner

Doris Nastl

Bero Immobilien GmbH
Elisabethstrasse 22 Top 2
1010 Wien

T +43 660 5688821
H +43 660 157 50 54 oder +43 660 5688821

Gerne stehe ich Ihnen für weitere Informationen oder einen Besichtigungstermin zur Verfügung.

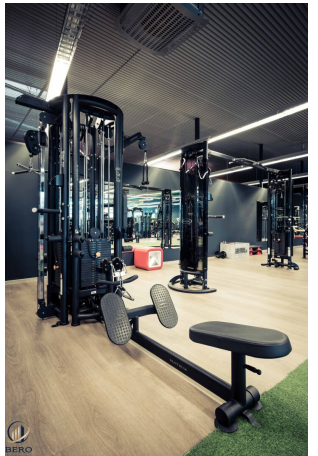






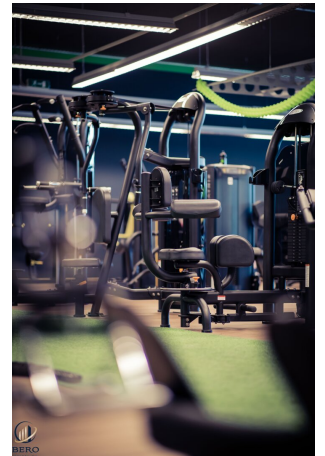
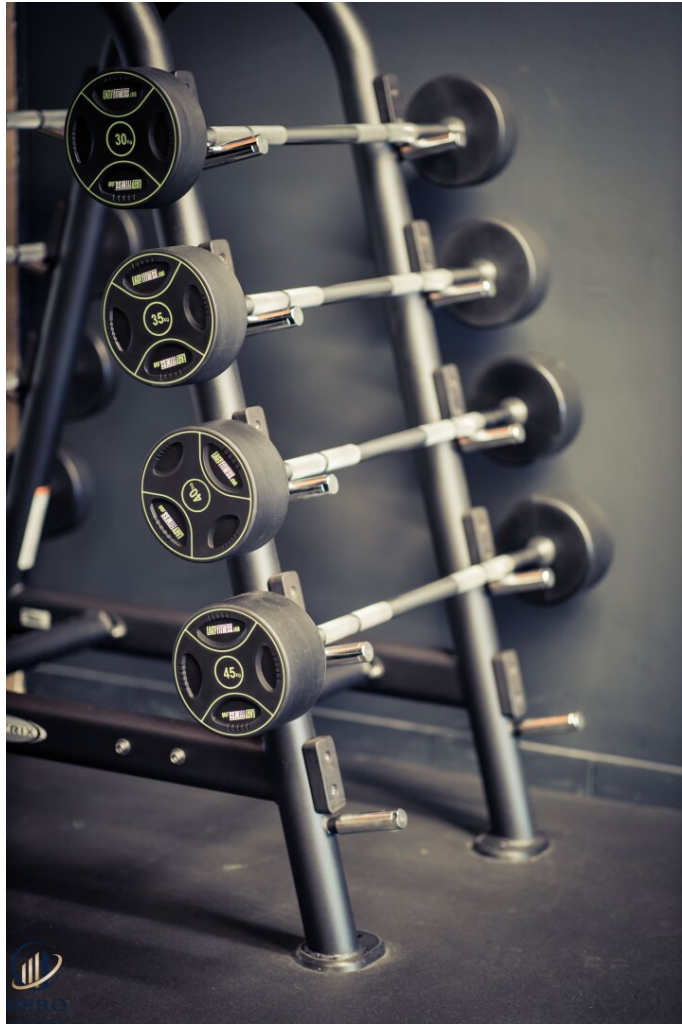


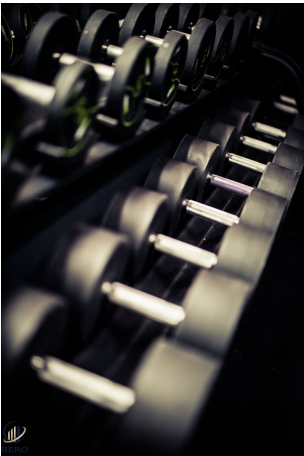




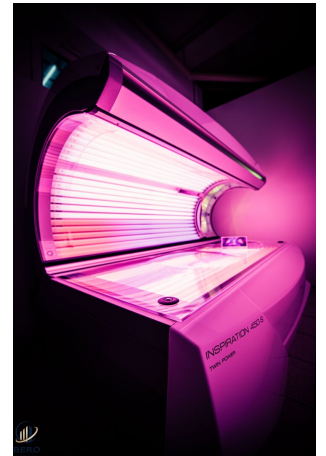












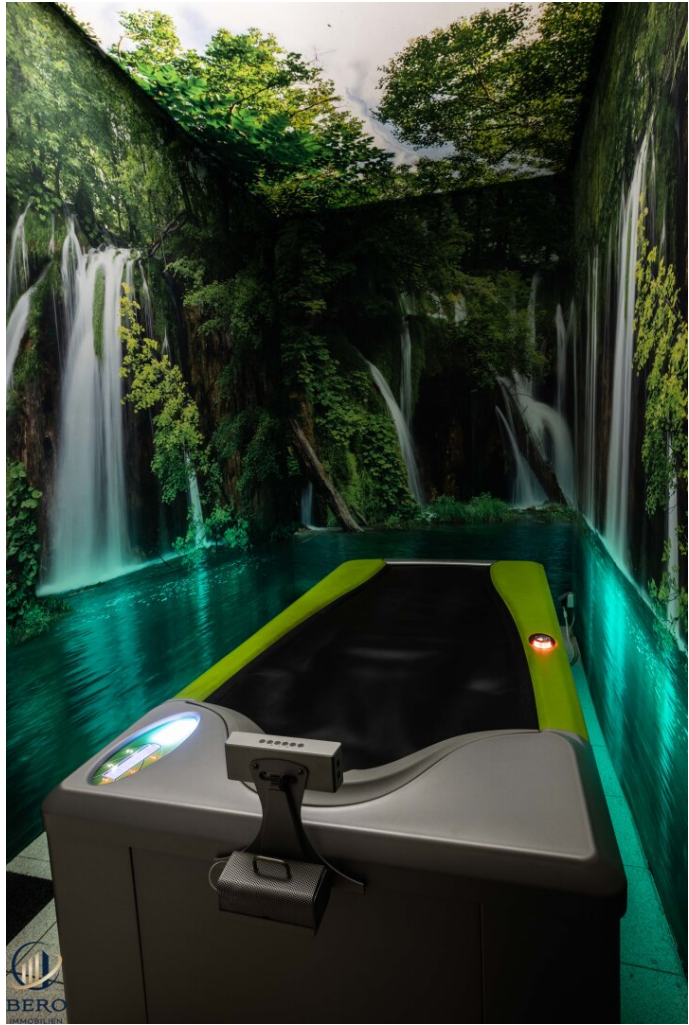












Objektbeschreibung

Entdecken Sie eine einzigartige Gelegenheit in der malerischen Gemeinde Wilhelmsburg, Niederösterreich! Diese großzügige Freizeitimmobilie bietet Ihnen nicht nur eine beeindruckende Fläche von 900 m², sondern auch eine Vielzahl an Möglichkeiten zur Nutzung im sportlichen und gewerblichen Bereich.

Die Räumlichkeiten sind optimal gestaltet und bieten Ihnen drei separate WCs, die sowohl den Bedürfnissen Ihrer Kunden als auch Ihren eigenen Ansprüchen gerecht werden.

Die Innenräume sind mit schickem Fliesen- und robustem Kunststoffboden ausgestattet, die nicht nur pflegeleicht sind, sondern auch eine einladende Atmosphäre schaffen. Die zentrale Gasheizung sorgt dafür, dass Ihre Sportanlagen auch in den kälteren Monaten angenehm temperiert bleiben. Zudem haben Sie die Möglichkeit, Ihre Angebote durch Kabel- und Satelliten-TV zu bereichern, was besonders für Sportübertragungen von Bedeutung sein kann.

Die Sicherheitskamera sorgt für ein beruhigendes Gefühl der Sicherheit, während die vorhandenen Parkplätze sowohl Ihnen als auch Ihren Besuchern eine bequeme Anreise ermöglichen.

Die Verkehrsanbindung ist optimal: Ein Bus hält in unmittelbarer Nähe, sodass Ihre Kunden bequem und schnell zu Ihnen gelangen können. Darüber hinaus profitieren Sie von der Nähe zu wichtigen Einrichtungen wie einem Arzt und einem Kindergarten, was die Attraktivität Ihrer Immobilie zusätzlich steigert. Nutzen Sie diese einmalige Chance und gestalten Sie den Treffpunkt für Sportbegeisterte in Wilhelmsburg!

Für weitere Informationen zögern Sie nicht und kontaktieren Sie noch heute **Herrn Heinz-Peter Nastl** unter **0660/ 157 50 54** .

Alle Angaben ohne Gewährleistungsanspruch!

Die Angaben im Exposé erfolgen im Auftrag unseres Auftraggebers. Für die Richtigkeit und Vollständigkeit der uns zur Verfügung gestellten Unterlagen/Auskünfte durch Veräußerer, Behörden usw. übernehmen wir keine Gewähr.

Eigene Haftung ist ausgeschlossen.

Der Vermittler ist als Doppelmakler tätig.

Infrastruktur / Entfernungen

Gesundheit

Arzt <500m

Apotheke <2.500m
Krankenhaus <9.000m

Kinder & Schulen

Kindergarten <1.000m
Schule <1.500m

Nahversorgung

Supermarkt <2.000m
Bäckerei <2.000m
Einkaufszentrum <8.000m

Sonstige

Bank <2.000m
Geldautomat <2.000m
Post <2.500m
Polizei <2.500m

Verkehr

Bus <500m
Bahnhof <2.000m
Flughafen <8.500m

Angaben Entfernung Luftlinie / Quelle: OpenStreetMap