

## **Goldblick - 4 Zimmer Wohnung - Ein Projekt von MADILE**



**Objektnummer: 178**

**Eine Immobilie von Wallner & Madile Wohnbau GmbH -  
TESTACCOUNT**

## Zahlen, Daten, Fakten

|                               |                                  |
|-------------------------------|----------------------------------|
| Art:                          | Wohnung                          |
| Land:                         | Österreich                       |
| PLZ/Ort:                      | 9800 Spittal an der Drau         |
| Zustand:                      | Erstbezug                        |
| Alter:                        | Neubau                           |
| Wohnfläche:                   | 82,51 m <sup>2</sup>             |
| Zimmer:                       | 4                                |
| Garten:                       | 49,34 m <sup>2</sup>             |
| Heizwärmebedarf:              | B 44,00 kWh / m <sup>2</sup> * a |
| Gesamtenergieeffizienzfaktor: | A+ 0,61                          |
| Kaufpreis:                    | 462.000,00 €                     |

## Ihr Ansprechpartner



### Msc. Andreas Binder

Madile Wohnbau GmbH  
Villacher Straße 43  
9020 Klagenfurt am Wörthersee

T +43 664 8282 969

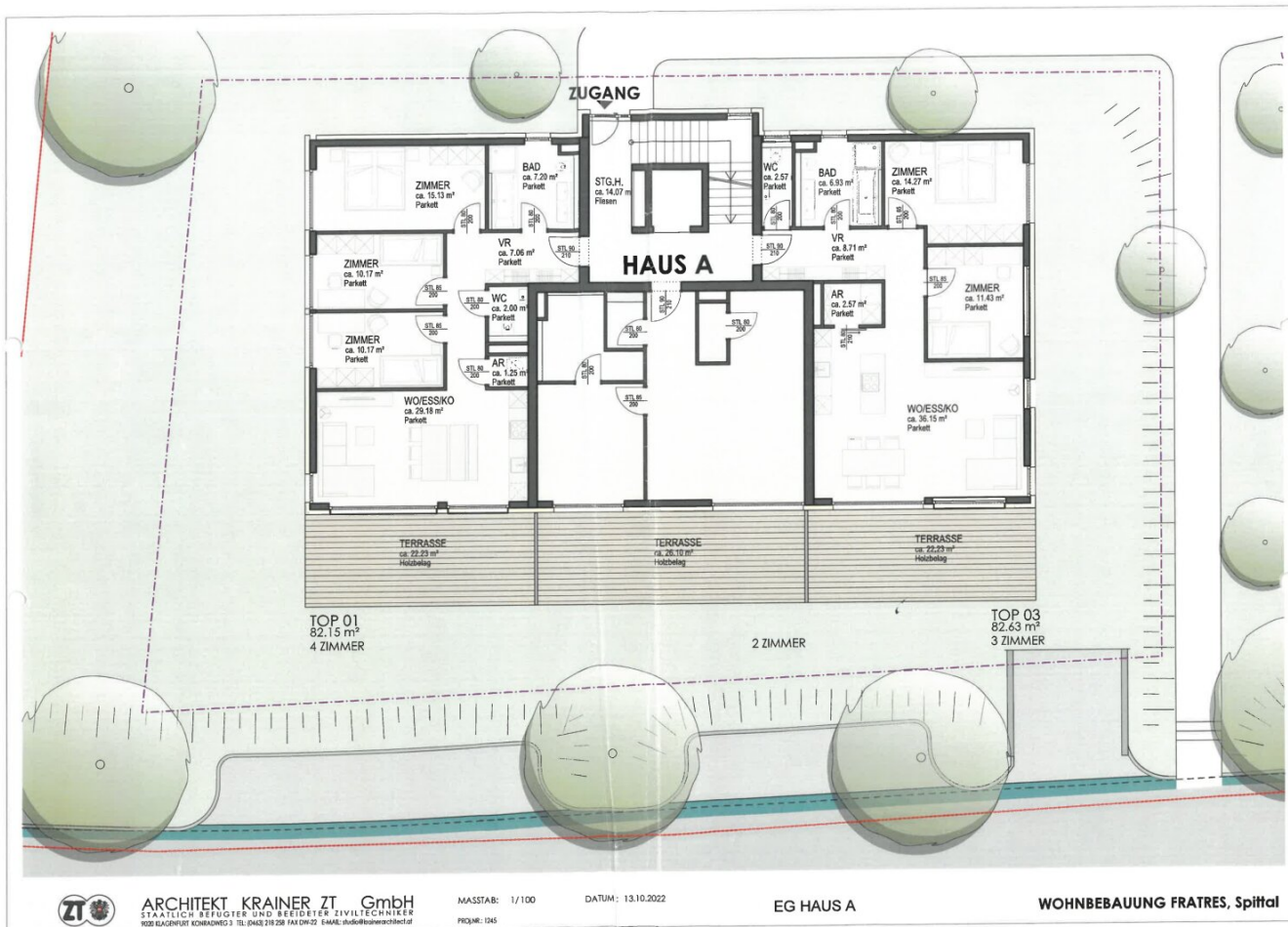
Gerne stehe ich Ihnen für weitere Informationen oder einen Besichtigungstermin zur Verfügung.











# Objektbeschreibung

Mit dem Neubauprojekt „Goldblick“ wird eine Wohnanlage in herrlicher Lage errichtet, welche durch seinen malerischen Ausblick besticht.

Hier werden Sie nicht nur von einer hochwertigen Ausstattung, sondern auch durch die moderne und nachhaltige Bauweise überzeugt.

## HIGHLIGHTS

- Atemberaubender Ausblick
- Durchdachte Grundrisse
- Anspruchsvolle Innenausstattung
- Kellerabteil für jede Wohneinheit
- Barrierefreie Zugänge
- Großzügige Terrassen
- Kosteneffizienz aufgrund der Erdwärmepumpe und Photovoltaikanlage
- Erfahrener Bauträger, über 140 Jahre Firmentradition

## Infrastruktur / Entfernungen

### Gesundheit

Arzt <1.000m

Apotheke <1.000m

Krankenhaus <1.000m

**Kinder & Schulen**

Schule <1.000m

Kindergarten <2.500m

Höhere Schule <1.500m

**Nahversorgung**

Supermarkt <500m

Bäckerei <1.000m

Einkaufszentrum <1.500m

**Sonstige**

Bank <1.000m

Geldautomat <1.000m

Polizei <1.500m

Post <1.000m

**Verkehr**

Bus <500m

Autobahnanschluss <1.500m

Bahnhof <1.500m

Flughafen <2.000m

Angaben Entfernung Luftlinie / Quelle: OpenStreetMap