

Sonnige DG-Wohnung mit Flair!



Wohnbereich

Objektnummer: 10986

Eine Immobilie von Accenta Immobilien e.U.

Zahlen, Daten, Fakten

Adresse	Stuwerstraße 60
Art:	Wohnung
Land:	Österreich
PLZ/Ort:	1020 Wien
Baujahr:	2024
Zustand:	Neuwertig
Alter:	Altbau
Wohnfläche:	50,03 m ²
Nutzfläche:	50,03 m ²
Gesamtfläche:	50,03 m ²
Zimmer:	2
Bäder:	1
WC:	1
Heizwärmebedarf:	A 20,20 kWh / m ² * a
Gesamtenergieeffizienzfaktor:	A+ 0,61
Kaufpreis:	496.000,00 €
Provisionsangabe:	

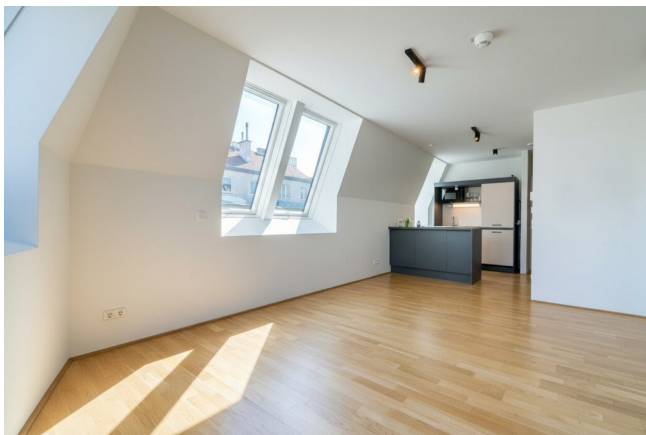
3% des Kaufpreises zzgl. 20% USt.

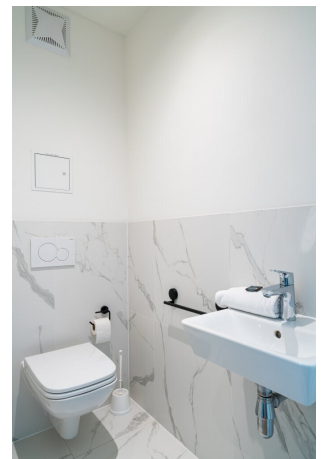
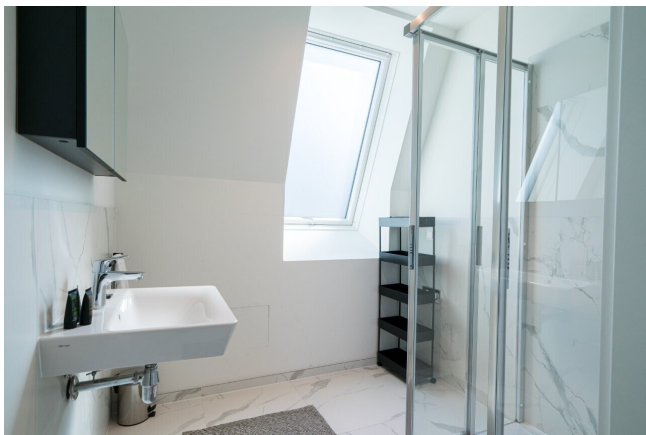
Ihr Ansprechpartner

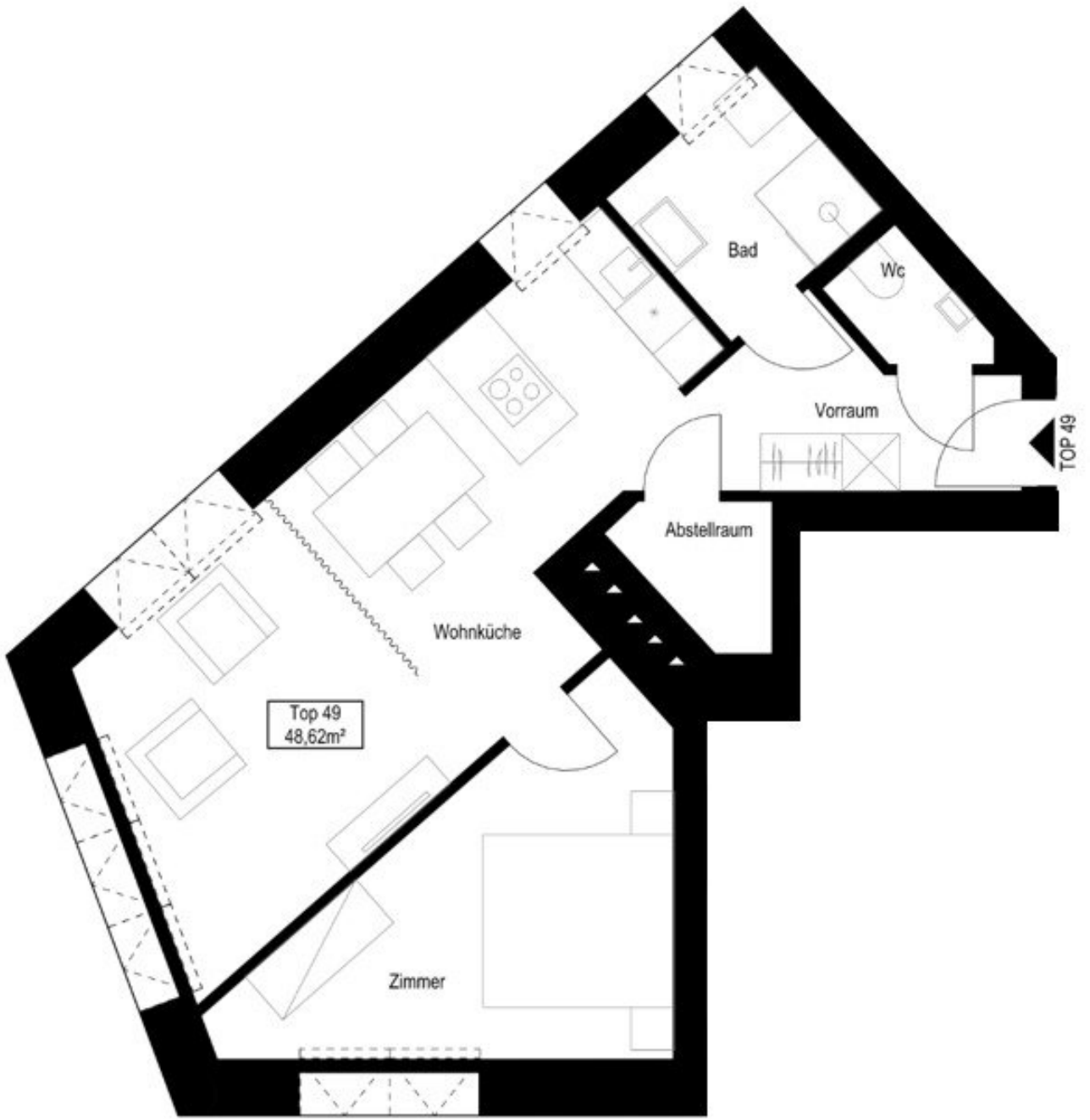


Martina Schütz

Accenta Immobilien e.U.
Georg-Sigl-Gasse 1/3
1090 Wien







Objektbeschreibung

Das Projekt - Stuwertstraße 60

Im beliebten Stuwertviertel, in ruhiger Lage und mit direkter Nähe zur U2-Station Messe-Prater, befindet sich ein aufwendig revitalisiertes und aufgestocktes Wohnhaus, das den Charme historischer Architektur mit modernem Wohnkomfort vereint. Das Gebäude wurde vollständig saniert und um zwei Dachgeschosse mit neun hochwertigen, traumhaften Dachgeschosswohnungen, erweitert.

Folgende Wohnungen sind verfügbar: www.accenta-immo.at/Stuwer60-ETW

Diese gut geschnittene **2-Zimmer-Wohnung** befindet sich im **1. Dachgeschoss** und überzeugt durch ihr **durchdachtes Raumkonzept**.

Die Wohnung eignet sich ideal für **Paare oder Singles**, die Wert auf ein **komfortables Zuhause** legen.

Der **zentrale Vorraum** bietet ausreichend Platz für eine **Garderobe**. Der **geräumige Wohnbereich** besticht durch eine **offene Küche** und **große Fenster**, die für viel **Helligkeit** und eine **freundliche Atmosphäre** sorgen.

Angrenzend befindet sich das **gemütliche Schlafzimmer**. Abgerundet wird das Angebot durch ein **geräumiges, modernes Badezimmer**, ein **separates WC** sowie einen **praktischen Abstellraum**.

Die Wohnung verfügt über eine **moderne Fußbodenheizung** und ist zusätzlich mit einer **Klimaanlage** ausgestattet, die für ein **angenehmes Raumklima** sorgt.

Lage und Umgebung:

Die Wohnung befindet sich in **zentraler Lage des Stuwertviertels**, nur wenige Schritte von der **U-Bahn-Linie U2 (Station Messe-Prater)** und dem **Praterstern** entfernt – eine hervorragende Anbindung an das öffentliche Verkehrsnetz ist somit garantiert.

Zahlreiche **Einkaufsmöglichkeiten, Restaurants und Lokale** sind bequem zu Fuß erreichbar. Trotz der urbanen Umgebung liegt die Wohnung in unmittelbarer Nähe mehrerer großer **Naherholungsgebiete**: die **Donau**, der **Donaukanal** und der weitläufige **Wiener Prater** mit seinen beliebten Fahrgeschäften und den **Praterauen** bieten vielfältige Möglichkeiten für Sport, Erholung und Freizeit.

Rechtliche Hinweise

Bilder, Visualisierungen und Pläne sind teilweise KI-generierte oder bearbeitet. Alle gezeigten Möbel und Einrichtungsgegenstände sind nicht im Kaufpreis inkludiert, können aber auf Anfrage mitgekauft werden. Alle Angaben beruhen auf Informationen des Verkäufers.

Noch nichts gefunden? Wir informieren Sie über geeignete Immobilienangebote noch vor allen anderen.

Legen Sie jetzt Ihren individuellen Suchagenten unter folgendem Link an. Wir schicken Ihnen passende Immobilien exklusiv vorab zu.

[Suchagent anlegen](https://accenta-immobilien.service.immo/registrieren/de) - <https://accenta-immobilien.service.immo/registrieren/de>

Wir weisen darauf hin, dass zwischen dem Vermittler und dem zu vermittelnden Dritten ein familiäres oder wirtschaftliches Naheverhältnis besteht.

Der Vermittler ist als Doppelmakler tätig.

Sie wollen auch Ihre Immobilien Verkaufen oder Vermieten?

Accenta Immobilien - Ihr Partner für Immobilienvermittlung
www.accenta-immo.at

01/997 12 93

Infrastruktur / Entfernungen

Gesundheit

Arzt <125m
Apotheke <100m
Klinik <900m
Krankenhaus <1.900m

Kinder & Schulen

Schule <250m
Kindergarten <175m
Universität <300m
Höhere Schule <2.225m

Nahversorgung

Supermarkt <175m
Bäckerei <325m
Einkaufszentrum <1.550m

Sonstige

Geldautomat <325m

Bank <325m

Post <325m

Polizei <175m

Verkehr

Bus <75m

U-Bahn <150m

Straßenbahn <275m

Bahnhof <125m

Autobahnanschluss <1.325m

Angaben Entfernung Luftlinie / Quelle: OpenStreetMap