

## Reiterhof Gut Rosenhof



**Objektnummer: 2094**

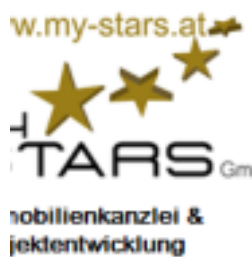
**Eine Immobilie von My Stars GmbH**

## Zahlen, Daten, Fakten

<b>Art:</b>	Sonstige - Sonstige
<b>Land:</b>	Österreich
<b>PLZ/Ort:</b>	8732 Seckau
<b>Gesamtmiete</b>	780,00 €
<b>Kaltmiete (netto)</b>	780,00 €
<b>Kaltmiete</b>	780,00 €
<b>Provisionsangabe:</b>	

30.000,00 € inkl. 20% USt.

## Ihr Ansprechpartner

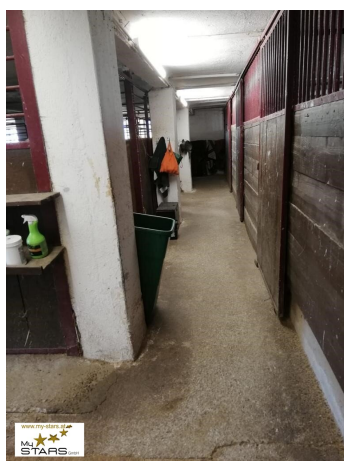


### Andreas Rastl

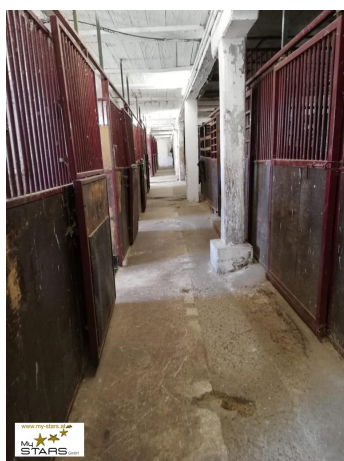
My Stars GmbH, Immobilienkanzlei  
Getreidegasse 21  
5020 Salzburg

T +43 7752 21 300  
H +43 664 932 15 955

Gerne stehe ich Ihnen für weitere Informationen oder einen Besichtigungstermin zur Verfügung.









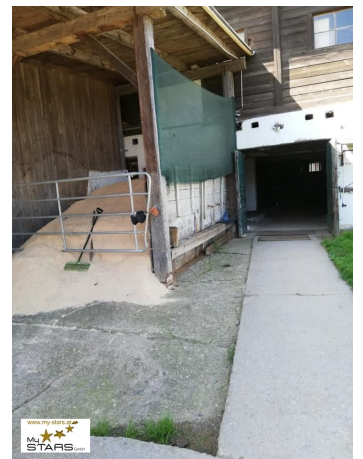




www.my-stars.at  
My  
STARS GmbH



www.my-stars.at  
My  
STARS GmbH



www.my-stars.at  
My  
STARS GmbH



## Objektbeschreibung

Der Reiterhof „Gut Rosenhof“ verfügt über 30 Hektar und derzeit über 26 Einsteller und vier Privatpferde. Das wirtschaftlichste Ergebnis erzielen Sie mit 30 Pferden, da sie mit einer Stallkraft auskommen. Teil des Rosenhofs ist eine Reithalle mit 70 x 20 Meter inkl. Licht und Bewegungsmelder. Zwei Vierecke mit den Maßen 60 x 20 Meter, wovon eines mit einer Nachtbeleuchtung ausgestattet ist, die derzeit nicht in Betrieb ist. Ein Springplatz mit 1,5 Hektar, ca. 10 Hektar Koppeln, ca. 50 Einzelkoppeln inkl. Tränke und direktem Zugang, ca. 50 Boxen mit beheizter Tränke, davon 15 Paddockboxen und 25 Außenboxen. Springhindernisse für das Gelände, sowohl als auch für das Springreiten geeignet. Traumhafte, legale Reitwege, 20 Hektar Futterwiesen als Scheibengrundstück, zwei Traktoren, Maschinen Heuernte, Werkstatt und Lager für die Instandhaltung des Betriebs, Maschinen und Heu. Zwei Dressurplätze mit Turnierqualität und einem Dressur- und Springtrainer auf der Anlage. Nutzen Sie diese Immobilie zum Wohnen für sich selbst oder bieten Sie Ihren Gästen Urlaub am Reiterhof an. Es stehen neun Gästezimmer zur Verfügung.

Monatliche Bioförderung EUR 930,00

**Noch nichts gefunden? Wir informieren Sie über geeignete Immobilienangebote noch vor allen anderen.**

Legen Sie jetzt Ihren individuellen Suchagenten unter folgendem Link an. Wir schicken Ihnen passende Immobilien exklusiv vorab zu.

[Suchagent anlegen](https://my-stars.service.immo/registrieren/de) - <https://my-stars.service.immo/registrieren/de>

Hinweis gemäß Energieausweisvorlagegesetz: Ein Energieausweis wurde vom Eigentümer bzw. Verkäufer, nach unserer Aufklärung über die generell geltende Vorlagepflicht, sowie Aufforderung zu seiner Erstellung noch nicht vorgelegt. Daher gilt zumindest eine dem Alter und der Art des Gebäudes entsprechende Gesamtenergieeffizienz als vereinbart. Wir übernehmen keinerlei Gewähr oder Haftung für die tatsächliche Energieeffizienz der angebotenen Immobilie.

Der Vermittler ist als Doppelmakler tätig.

### Infrastruktur / Entfernungen

**Gesundheit**  
Arzt <6.000m



Apotheke <500m  
Krankenhaus <7.500m

### **Kinder & Schulen**

Schule <500m  
Kindergarten <6.000m

### **Nahversorgung**

Supermarkt <6.000m  
Bäckerei <7.500m  
Einkaufszentrum <10.000m

### **Sonstige**

Bank <500m  
Geldautomat <500m  
Post <6.000m  
Polizei <500m

### **Verkehr**

Bus <500m  
Autobahnanschluss <6.500m  
Bahnhof <8.000m  
Flughafen <9.000m

Angaben Entfernung Luftlinie / Quelle: OpenStreetMap