

**ERSTBEZUG "ein viertel grün" in Wr. Neustadt - 3  
Zimmerwohnung mit Garten - Erstbezug**



Außen\_3

**Objektnummer: 4475**

**Eine Immobilie von Heimat Österreich gemeinnützige Wohnungs-  
und Siedlungsgesellschaft m.b.H.**

## Zahlen, Daten, Fakten

Adresse	Josefine Kuttner-Gasse
Art:	Wohnung
Land:	Österreich
PLZ/Ort:	2700 Wiener Neustadt
Baujahr:	2026
Zustand:	Erstbezug
Alter:	Neubau
Wohnfläche:	71,80 m <sup>2</sup>
Zimmer:	3
Bäder:	1
WC:	1
Terrassen:	1
Stellplätze:	1
Garten:	52,69 m <sup>2</sup>
Keller:	3,33 m <sup>2</sup>
Heizwärmebedarf:	B 29,30 kWh / m <sup>2</sup> * a
Gesamtenergieeffizienzfaktor:	A+ 0,64
Kaufpreis:	282.921,00 €
Betriebskosten:	232,86 €
USt.:	26,78 €

## Ihr Ansprechpartner

### Tanja Rath

Heimat Österreich gemeinnützige Wohnungs- und Siedlungsgesellschaft m.b.H.  
Davidgasse 48  
1100 Wien

T 01 982 36 01 631  
H 0676/5773510

Gerne stehe ich Ihnen für weitere Informationen oder einen Besichtigungstermin zur Verfügung.





# EIN VIERTEL GRÜN

2700 Wr. Neustadt, Josefine Kuttner-Gasse 1

HEIMAT  
ÖSTERREICH

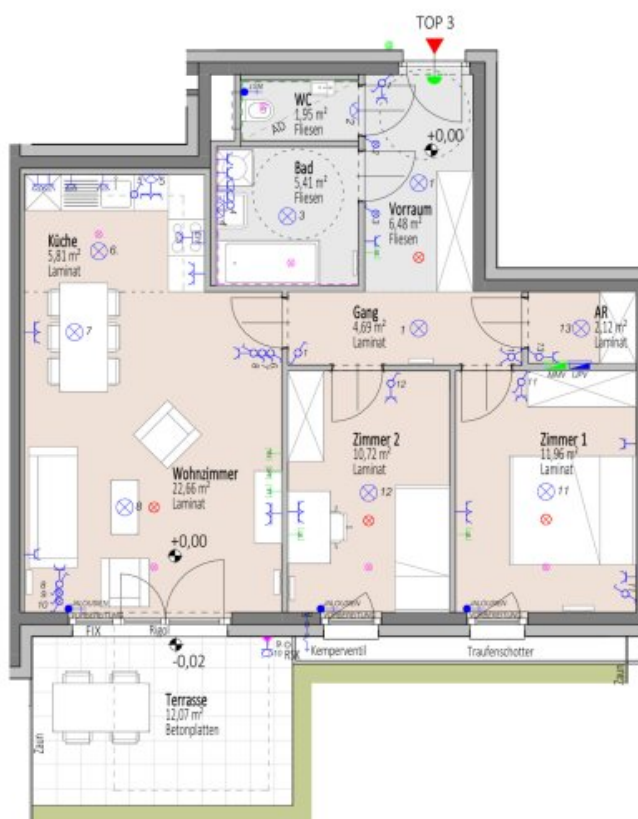
EG TOP 3

Stand 20/12/2024



Übersicht Erdgeschoss  
M=1 : 1250

ON 1, EG, TOP 3	
WOHNFLÄCHE	71,80 m²
Einlagerungsraum	3,33 m²
Aussenfläche Terrasse	12,07 m²
Aussenfläche Privatgarten	52,69 m²



1/2

Grundriss mit Möblierungsvorschlag - Möbel nicht enthalten

Änderungen infolge Behördenvorgaben, haustechnischer und konstruktiver Maßnahmen vorbehalten. Statische und bauphysikalische Details sind nicht Planinhalt. Die Wohnungs- und Raumgrößen sind ca. Angaben und können sich aufgrund der Detailplanung ändern. Einrichtung erfolgt lt. Ausstattungsbildung. Dieser Plan ist zum Anfertigen von Einbaumöbeln nicht geeignet. Es sind unbedingt Naturmaße zu nehmen!

Heimat Österreich gemeinnützige Wohnbau Gesellschaft m.b.H  
1100 Wien, Davidgasse 48 | Tel. 01 982 3601 631 | tanja.biberich@hoe.at

heimat-oesterreich.at

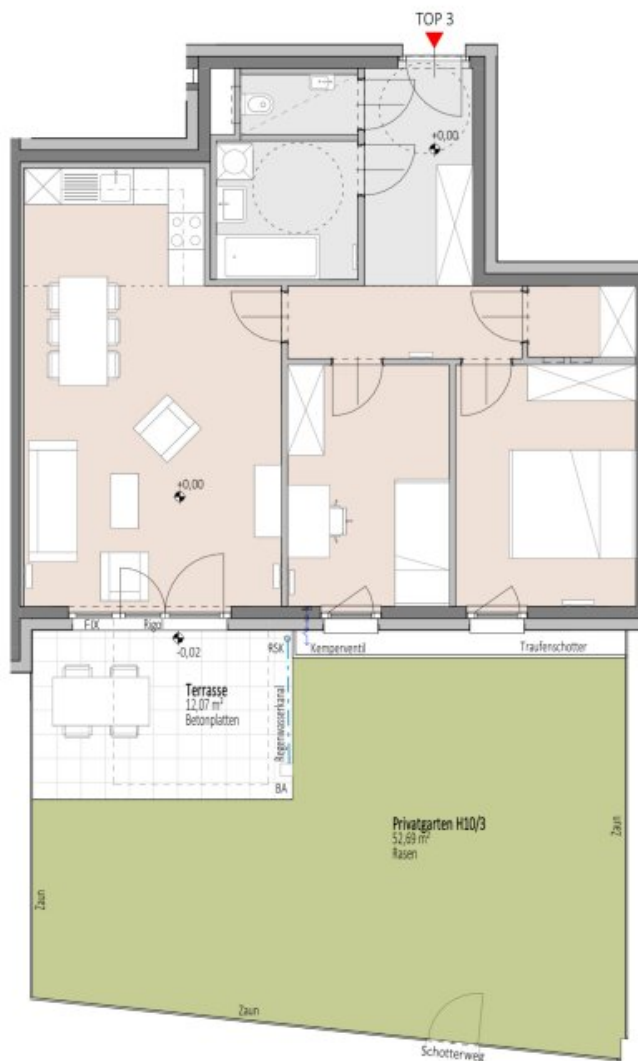
# EIN VIERTEL GRÜN

2700 Wr. Neustadt, Josefine Kuttner-Gasse 1

HEIMAT  
ÖSTERREICH

## EG TOP 3 Übersicht inkl. Eigengarten

Stand 20/12/2024



2/2

Grundriss mit Möblierungsvorschlag - Möbel nicht enthalten

Änderungen infolge Behördenauflagen, haustechnischer und konstruktiver Maßnahmen vorbehalten. Statische und bauphysikalische Details sind nicht Planinhalt. Die Wohnungs- und Raumgrößen sind ca. Angaben und können sich aufgrund der Detailplanung ändern. Einrichtung erfolgt lt. Ausstattungsbeschreibung. Dieser Plan ist zum Anfertigen von Einbaumöbeln nicht geeignet. Es sind unbedingt Naturmaße zu nehmen!

Heimat Österreich gemeinnützige Wohnbau Gesellschaft m.b.H  
1100 Wien, Davidgasse 48 | Tel. 01 982 3601 631 | tanja.biberich@hoe.at

heimat-oesterreich.at

# EIN VIERTEL GRÜN

2700 Wr. Neustadt, Elisabeth Bollenberger-Gasse 2-4, Josefine Kuttner-Gasse 1

HEIMAT  
ÖSTERREICH

## LAGEPLAN

Stand 20/12/2024



# EIN VIERTEL GRÜN

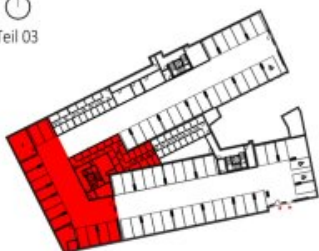
2700 Wr. Neustadt, Elisabeth Bollenberger-Gasse 4

HEIMAT  
ÖSTERREICH

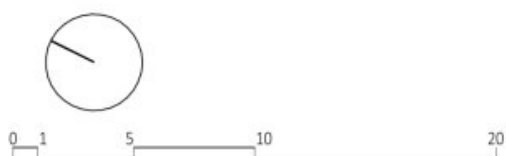
## UG Keller und Tiefgarage

Stand 20/12/2024

N  
Teil 03



Übersicht Untergeschoss  
M=1 : 1500



Änderungen infolge Behördenaufgaben, haustechnischer und konstruktiver Maßnahmen vorbehalten. Statische und bauphysikalische Details sind nicht Planinhalt. Die Wohnungs- und Raumgrößen sind ca. Angaben und können sich aufgrund der Detailplanung ändern. Einrichtung erfolgt lt. Ausstattungsbeschreibung. Dieser Plan ist zum Anfertigen von Einbaumöbeln nicht geeignet. Es sind unbedingt Naturmaße zu nehmen!

Heimat Österreich gemeinnützige Wohnbau Gesellschaft m.b.H  
1100 Wien, Davidgasse 48 | Tel. 01 982 3601 631 | tanja.biberich@hoe.at

heimat-oesterreich.at

# EIN VIERTEL GRÜN

2700 Wr. Neustadt, Josefine Kuttner-Gasse 1

HEIMAT  
ÖSTERREICH

## UG Keller und Tiefgarage

Stand 20/12/2024



Teil 02



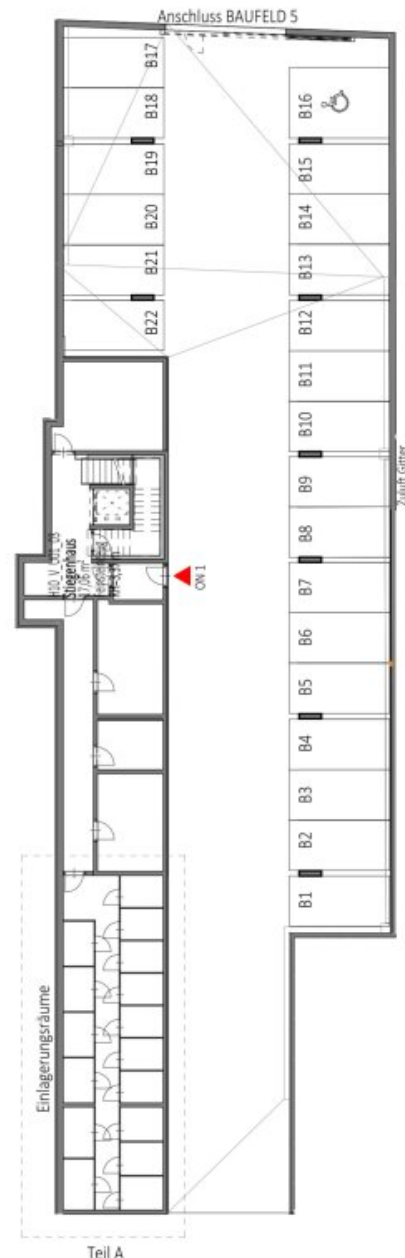
Übersicht Untergeschoss  
M=1 : 1500

ER 10/1	3,39 m²
ER 10/2	3,33 m²
ER 10/3	3,33 m²
ER 10/4	3,33 m²
ER 10/5	3,33 m²
ER 10/6	3,33 m²
ER 10/7	3,39 m²
ER 10/8	3,61 m²
ER 10/9	3,52 m²
ER 10/10	3,57 m²

Ausschnitt Teil A



0 1 5 10



0 1 5 10

Änderungen infolge Behördenaufgaben, haustechnischer und konstruktiver Maßnahmen vorbehalten. Statische und bauphysikalische Details sind nicht Planinhalt. Die Wohnungs- und Raumgrößen sind ca. Angaben und können sich aufgrund der Detailplanung ändern. Einrichtung erfolgt lt. Ausstattungsbeschreibung. Dieser Plan ist zum Anfertigen von Einbaumöbeln nicht geeignet. Es sind unbedingt Naturmaße zu nehmen!

Heimat Österreich gemeinnützige Wohnbau Gesellschaft m.b.H  
1100 Wien, Davidgasse 48 | Tel. 01 982 3601 631 | tanja.biberich@hoe.at

heimat-oesterreich.at

# EIN VIERTEL GRÜN

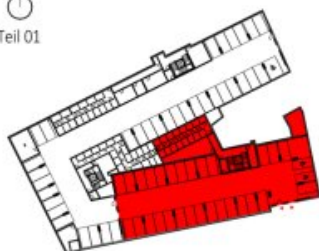
2700 Wr. Neustadt, Elisabeth Bollenberger-Gasse 2

HEIMAT  
ÖSTERREICH

## UG Keller und Tiefgarage

Stand 20/12/2024

N  
Teil 01



Übersicht Untergeschoss  
M=1 : 1500



Änderungen infolge Behördenvorgaben, haustechnischer und konstruktiver Maßnahmen vorbehalten. Statische und bauphysikalische Details sind nicht Planinhalt. Die Wohnungs- und Raumgrößen sind ca. Angaben und können sich aufgrund der Detailplanung ändern. Einrichtung erfolgt lt. Ausstattungsbeschreibung. Dieser Plan ist zum Anfertigen von Einbaumöbeln nicht geeignet. Es sind unbedingt Naturmaße zu nehmen!

Heimat Österreich gemeinnützige Wohnbau Gesellschaft m.b.H  
1100 Wien, Davidgasse 48 | Tel. 01 982 3601 631 | tanja.biberich@hoe.at

heimat-oesterreich.at

# EIN VIERTEL GRÜN

2700 Wr. Neustadt, Elisabeth Bollenberger-Gasse 2-4, Josefine Kuttner-Gasse 1

HEIMAT  
ÖSTERREICH

## Grundriss 3. Obergeschoss

Stand 24.02.2025



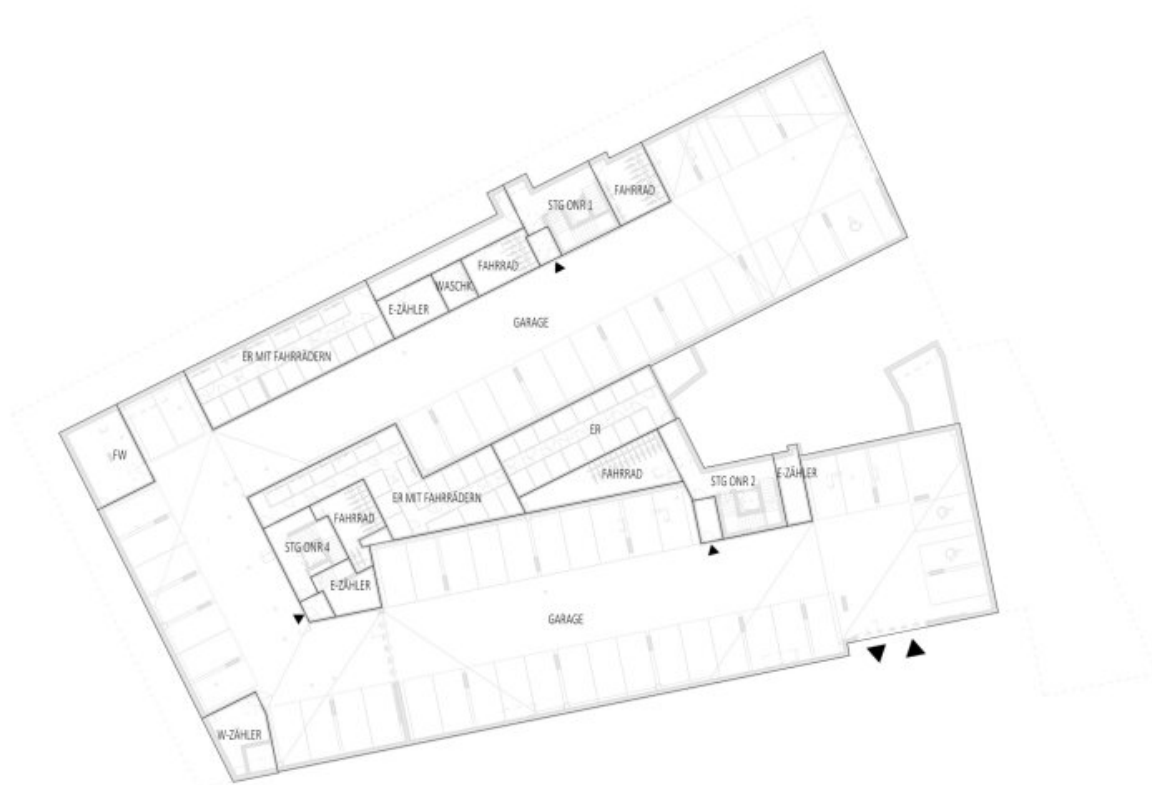
# EIN VIERTEL GRÜN

2700 Wr. Neustadt, Elisabeth Bollenberger-Gasse 2-4, Josefine Kuttner-Gasse 1

HEIMAT  
ÖSTERREICH

## Grundriss Untergeschoss

Stand 24.02.2025



Heimat Österreich gemeinnützige Wohnbau Gesellschaft m.b.H  
1100 Wien, Davidgasse 48 | Tel. 01 982 3601 631 | tanja.biberich@hoe.at

heimat-oesterreich.at

# EIN VIERTEL GRÜN

2700 Wr. Neustadt, Elisabeth Bollenberger-Gasse 2-4, Josefine Kuttner-Gasse 1

HEIMAT  
ÖSTERREICH

## Grundriss 1. Obergeschoss

Stand 24.02.2025



# EIN VIERTEL GRÜN

2700 Wr. Neustadt, Elisabeth Bollenberger-Gasse 2-4, Josefine Kuttner-Gasse 1

HEIMAT  
ÖSTERREICH

## Grundriss 2. Obergeschoss

Stand 24.02.2025



Heimat Österreich gemeinnützige Wohnbau Gesellschaft m.b.H  
1100 Wien, Davidgasse 48 | Tel. 01 982 3601 631 | tanja.biberich@hoe.at

[heimat-oesterreich.at](https://heimat-oesterreich.at)

# EIN VIERTEL GRÜN

2700 Wr. Neustadt, Elisabeth Bollenberger-Gasse 2-4, Josefine Kuttner-Gasse 1

HEIMAT  
ÖSTERREICH

## Grundriss Erdgeschoss

Stand 24.02.2025



Heimat Österreich gemeinnützige Wohnbau Gesellschaft m.b.H  
1100 Wien, Davidgasse 48 | Tel. 01 982 3601 631 | tanja.biberich@hoe.at

heimat-oesterreich.at

# EIN VIERTEL GRÜN

2700 Wr. Neustadt, Elisabeth Bollenberger-Gasse 2-4, Josefine Kuttner-Gasse 1

HEIMAT  
ÖSTERREICH

## Grundriss 4. Obergeschoss

Stand 24.02.2025



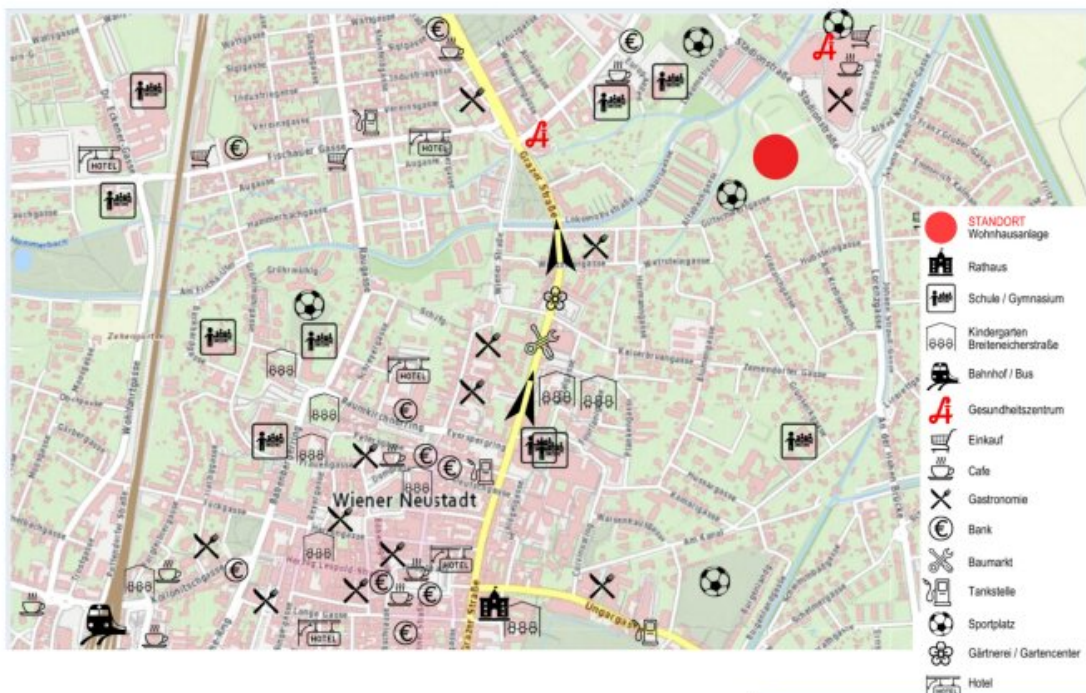
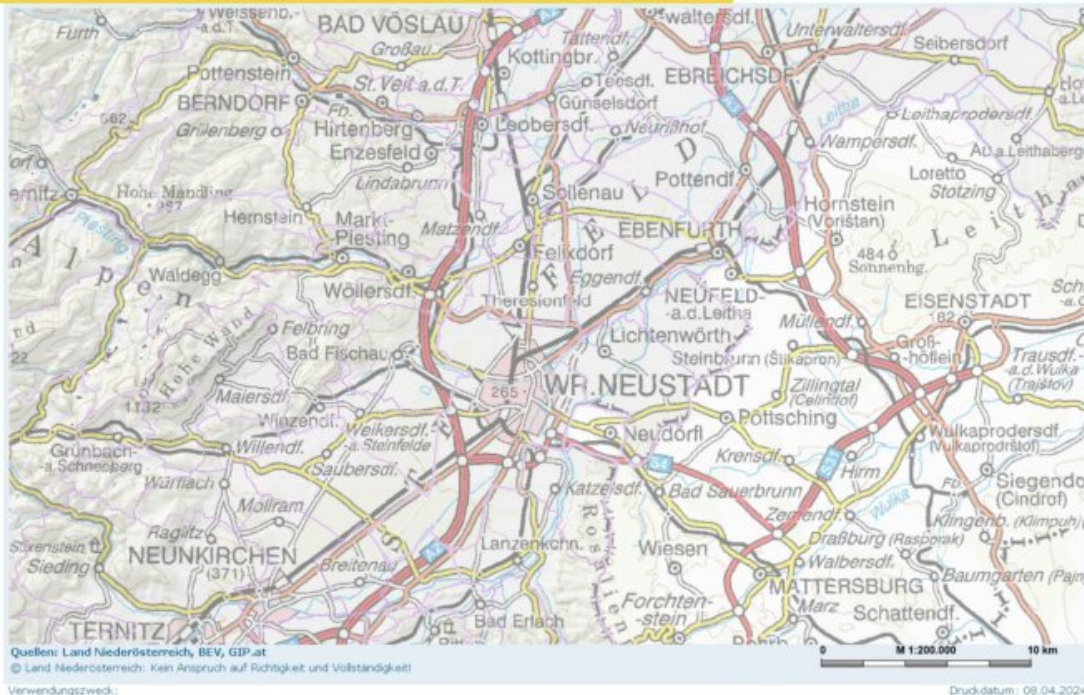
# EIN VIERTEL GRÜN

2700 Wr. Neustadt, Elisabeth Bollenberger-Gasse 2-4, Josefine Kuttner-Gasse 1

HEIMAT  
ÖSTERREICH

## LAGE UND INFRASTRUKTUR

Stand 20/12/2024



Heimat Österreich gemeinnützige Wohnbau Gesellschaft m.b.H  
1100 Wien, Davidgasse 48 | Tel. 01 982 3601 631 | tanja.biberich@hoe.at

heimat-oesterreich.at

## Objektbeschreibung

Herzlich Willkommen im neuen Stadtviertel **"ein viertel grün"** in Wiener Neustadt!

Hier trifft modernes Wohnen auf naturnahe Umgebung - ideal für junge Familien, Paare sowie Einzelpersonen die Wert auf Lebensqualität, Gemeinschaft und Nachhaltigkeit legen.

Das gesamte Areal ist verkehrsberuhigt und umgeben von Grünflächen. Kinder können unbeschwert spielen, und Sie genießen entspannte Stunden im eigenen Garten oder auf dem Balkon.

Öffentliche Geh- und Radwege führen durch das gesamte Areal.

Ein Plus für Familien ist der moderne Kindergarten direkt im Quartier.

Eine eigene Quartiersmitte bietet Raum für Begegnungen, Austausch und neue Freundschaften.

Alle wichtigen Einrichtungen für den täglichen Bedarf, sowie Nahversorger für Sie und Ihre Liebsten befinden sich in unmittelbarer Umgebung.

### **Hier die Projektdetails im Überblick:**

- 51 geförderte Eigentumswohnungen
- ca. 50m<sup>2</sup> - 90m<sup>2</sup>, 2 - 4 Zimmer
- alle Wohnungen mit Freifläche in Form von Terrasse und Eigengarten oder Balkon
- hochwertige Laminatböden
- Tiefgarage: Jeder Wohnung sind 1-2 Stellplätze zugeordnet und bereits im Kaufpreis inkludiert. Weitere Stellplätze können zusätzlich erworben werden.
- Niedrigenergiebauweise
- ruhige Lage im Grünen

- Einlagerungsräume
- Fahrrad- und Kinderwagenabstellräume
- Waschküchen
- Personenaufzug
- Kinderspielplatz mit Sitzmöglichkeiten
- Müllräume
- Photovoltaik am Dach
- HWB Wert ca. 29,4 kwh/m<sup>2</sup>a, fGEE ca. 0,56
- Fertigstellung voraussichtlich September 2026

### **Ihr grünes Zuhause: Erstbezug 3-Zimmerwohnung mit Garten & TG – provisionsfrei**

Willkommen in Ihrem **neuen Zuhause** – einer traumhaften **Gartenwohnung** in der idyllischen Stadt **Wiener Neustadt**, die Ihnen nicht nur modernen Komfort bietet, sondern auch eine perfekte Lage für Ihr tägliches Leben.

Diese großzügige **71,80 m<sup>2</sup>** große Wohnung im Erdgeschoss ist ein **Erstbezug** und bietet Ihnen die Möglichkeit, Ihr neues Leben in einem stilvollen Umfeld zu beginnen. Mit **drei Zimmern** ist genügend Platz für Ihre individuellen Bedürfnisse. Ob als Familie, Paar oder als Einzelperson – hier finden Sie den Raum, den Sie sich immer gewünscht haben.

Ein **Highlight** dieser Wohnung ist der **private Garten**, der Ihnen eine Oase der Ruhe und

Entspannung im Freien bietet. Genießen Sie die sonnigen Tage auf Ihrer **eigenen Terrasse** und gestalten Sie Ihren Garten nach Ihren Wünschen. Ob für gesellige Grillabende mit Freunden und Familie oder ruhige Stunden mit einem guten Buch – hier können Sie Ihre Freizeit in vollen Zügen genießen.

Der helle **Wohnbereich** lädt zum Entspannen und Verweilen ein. Von hier aus gelangen Sie auf die Terrasse und in den Garten. Der **Küchenbereich** fügt sich harmonisch in den Wohnbereich ein und bietet Ihnen genügend Platz, um Ihre kulinarischen Fähigkeiten auszuleben.

In die beiden **Schlafzimmer** gelangt man über einen Gang, welcher mit dem Vorzimmer und dem Wohnzimmer verbunden ist. Die Schlafzimmer bietet Ihnen einen Blick in den eigenen Garten.

Der **Abstellraum** sorgt für extra Stauraum.

Das **Badezimmer** ist modern verflies und mit einer Badewanne ausgestattet. Des Weiteren befinden sich ein Handwaschbecken und ein Waschmaschinenanschluss im Badezimmer. Das **WC** ist separat angelegt und befindet sich gleich beim Badezimmer.

Sie haben die Möglichkeit den rückzahlbaren Annuitätenzuschuss zu übernehmen. Dieser kann ggfls. auf Ihr Fremdfinanzierungsdarlehen übertragen werden.

Der Höchstbetrag des Annuitätenzuschusses beträgt ca. € 311,93 pro Monat.

Erleichterte Finanzierungsmöglichkeit durch Übernahme der Förderung und des Bankdarlehen – beides kann bei unserem Projekt übernommen werden und somit Ihre Gesamtkosten senken.

Nähere Details zu Ihrer Traumimmobilie entnehmen Sie den Dokumenten.

**Kaufpreis Wohnung inkl. Stellplatz: € 282.921,--**

Entdecken Sie, was es bedeutet, in einer Wohnung zu wohnen, die sowohl Komfort als auch Lebensqualität vereint. Ihr neues Zuhause in Wiener Neustadt wartet auf Sie!

Weiters gibt es **freifinanzierte Eigentumswohnungen** auf diesem Areal.

Nähere Infos gibt es hier: [Freifinanzierte Eigentumswohnungen](#)

**Noch nichts gefunden? Wir informieren Sie über geeignete Immobilienangebote noch vor allen anderen.**

Legen Sie jetzt Ihren individuellen Suchagenten unter folgendem Link an. Wir schicken Ihnen passende Immobilien exklusiv vorab zu.

[Suchagent anlegen](https://heimat-oesterreich.service.immo/registrieren/de) - <https://heimat-oesterreich.service.immo/registrieren/de>

## **Infrastruktur / Entfernungen**

### **Gesundheit**

Arzt <750m

Apotheke <250m

Klinik <2.500m

Krankenhaus <1.000m

### **Kinder & Schulen**

Schule <250m

Kindergarten <750m

Höhere Schule <1.750m

Universität <2.000m

### **Nahversorgung**

Supermarkt <250m

Bäckerei <500m

Einkaufszentrum <250m

### **Sonstige**

Bank <500m

Geldautomat <500m

Post <750m

Polizei <750m

### **Verkehr**

Bus <250m

Autobahnanschluss <3.250m

Bahnhof <1.250m

Flughafen <2.250m

Angaben Entfernung Luftlinie / Quelle: OpenStreetMap