

**Moderner Bungalow mit Terrasse – schlüsselfertig in 4  
Monaten in absoluter Ruhelage in Donnerkirchen**



**Objektnummer: 1643/98**

**Eine Immobilie von Niki Gold Immobilien**

## Zahlen, Daten, Fakten

<b>Art:</b>	Haus
<b>Land:</b>	Österreich
<b>PLZ/Ort:</b>	7082 Donnerskirchen
<b>Alter:</b>	Neubau
<b>Wohnfläche:</b>	135,56 m <sup>2</sup>
<b>Zimmer:</b>	5
<b>Bäder:</b>	2
<b>WC:</b>	2
<b>Terrassen:</b>	1
<b>Kaufpreis:</b>	580.000,00 €
<b>Provisionsangabe:</b>	

3% des Kaufpreises zzgl. 20% USt.

## Ihr Ansprechpartner



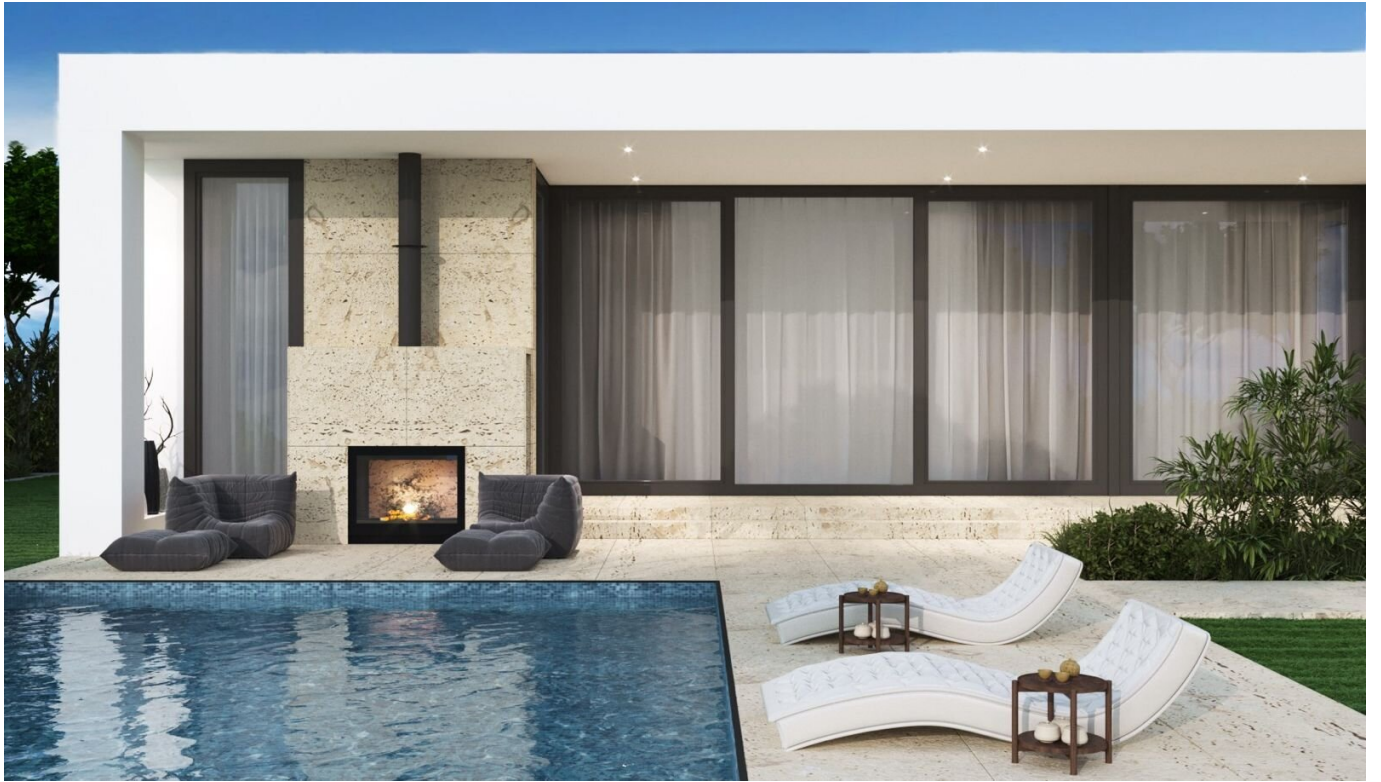
### **LL.B. Niki Gold**

Niki Gold Immobilien  
Gartensiedlung 18  
7344 Stoob

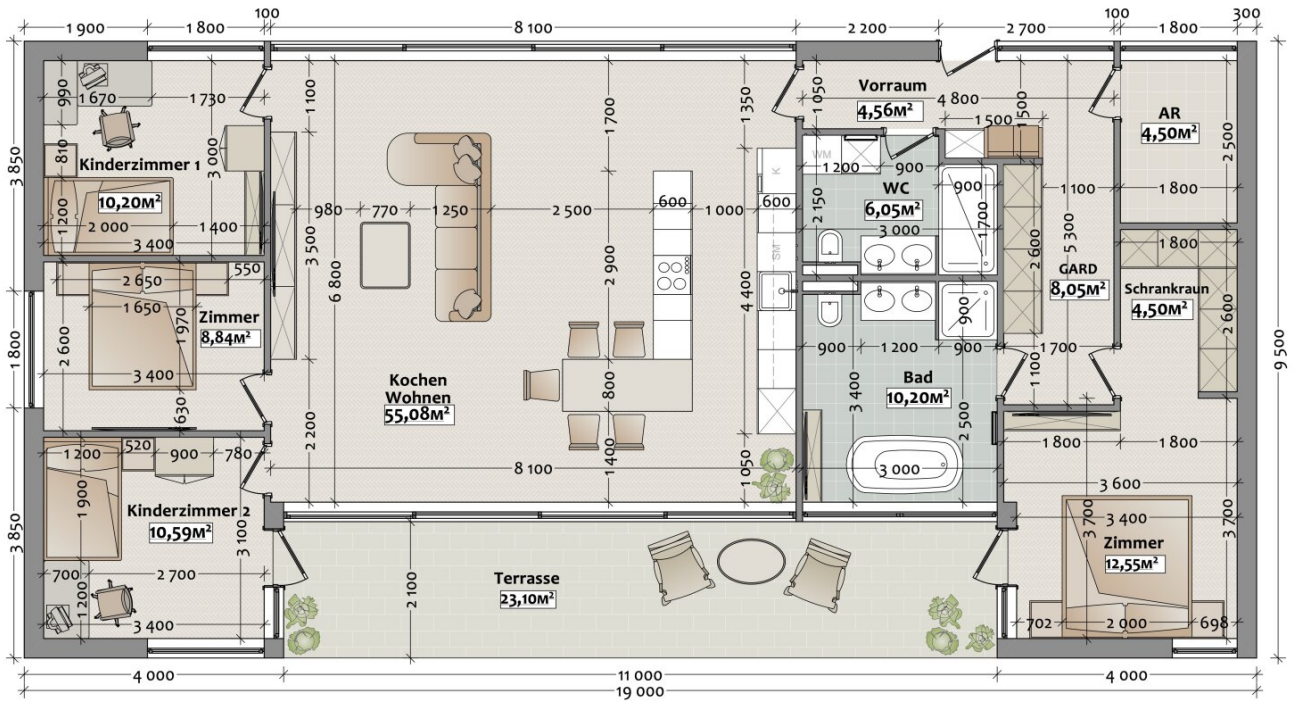
T +43 664 422 4040  
H +43 664 422 4040

Gerne stehe ich Ihnen für weitere Informationen oder einen Besichtigungstermin zur Verfügung.



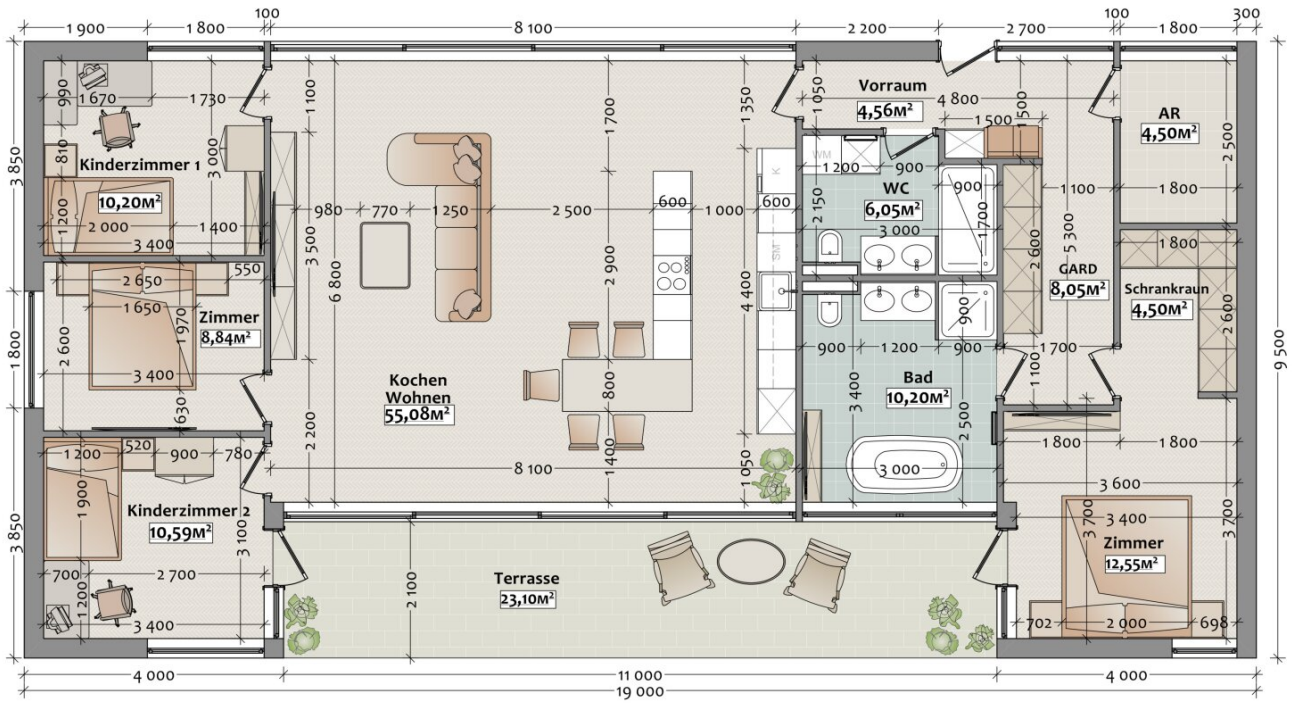


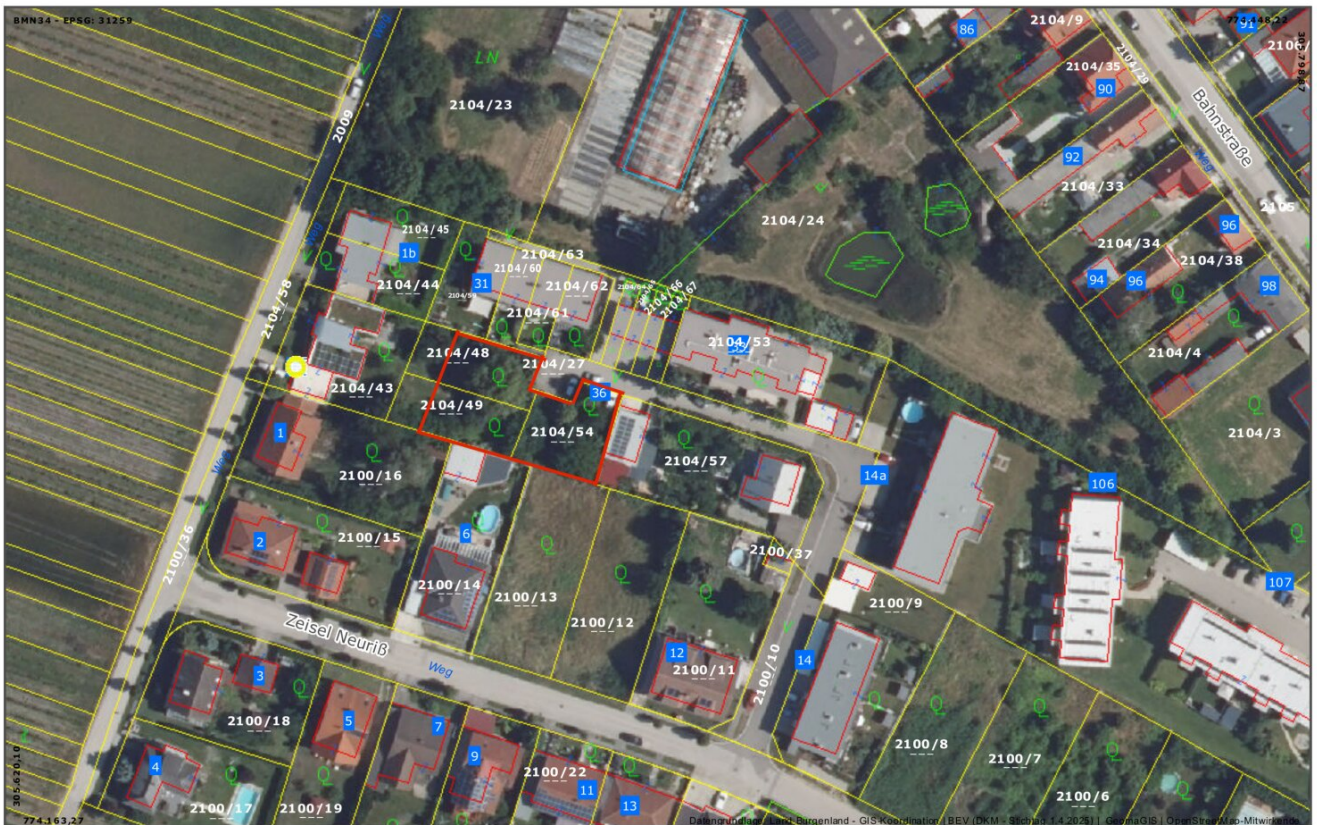














	<p>Land Burgenland Abteilung 2 - GIS Koordination Europaplatz 1, 7000 Eisenstadt post.a2-gis@bgld.gv.at</p>	<p><b>Datenauszug</b></p> <p>Erstellt am: 08.09.2025</p>	<p>0 30 60 m</p> <p>1:1.000      Papierformat: A4</p> <p>Keine Rechtsauskunft, kein Gewähr für Aktualität und Vollständigkeit</p>	
---	---	--	---	---

## Objektbeschreibung

### 135 m<sup>2</sup> Bungalow in Ruhelage – bezugsfertig in 4 Monaten

In **Donnerskirchen**, in idyllischer Ruhelage am Ende einer Sackgasse, erwartet Sie ein außergewöhnliches Wohnangebot: ein **moderner Bungalow mit 135,56 m<sup>2</sup> Wohnfläche**, der als hochwertiges Fertigteilhaus in nur **vier Monaten bezugsfertig** übergeben wird. Sie erhalten alles aus einer Hand – schnell, effizient und mit einem hervorragenden Preis-Leistungs-Verhältnis.

Die **Bungalow-Bauweise** vereint moderne Architektur mit praktischen Vorteilen. Alle Räume befinden sich auf einer Ebene, was das Wohnen komfortabel, barrierefrei und zukunftssicher macht. Großzügige Fensterflächen lassen viel Licht herein und schaffen ein helles, freundliches Wohngefühl, während die klare Linienführung dem Haus seine elegante Optik verleiht.

### Objektdetails

Der Grundriss mit einer Wohnfläche von **ca 135 m<sup>2</sup> Wohnfläche** überzeugt mit durchdachter Funktionalität und einem offenen, großzügigen Wohnkonzept. Bereits im Vorraum mit Garderobe beginnt das Gefühl von Weite, das sich im offenen Wohn- und Essbereich mit Küche fortsetzt. Mit über 55 m<sup>2</sup> bietet dieser Bereich viel Raum für gemeinsames Leben, Kochen und Genießen.

Von hier aus führen bodentiefe Schiebetüren direkt auf die überdachte Terrasse mit 23 m<sup>2</sup>, wo Sie an warmen Sommertagen Schatten genießen und zugleich vor Wind und Regen geschützt entspannen können.

Der private Rückzugsbereich des Hauses umfasst drei Schlafzimmer, von denen eines über einen begehbaren Kleiderschrank verfügt. Zwei moderne Badezimmer – jeweils mit WC – bieten Komfort und Funktionalität, während ein zusätzlicher Abstellraum praktischen Stauraum schafft.

### Ausstattung

Auch **ökologisch** und **energetisch** ist dieses Haus bestens ausgestattet:

- Mineralwolldämmung für ein gesundes Raumklima
- Holz- oder Putzfassade – wahlweise nach Ihrem Geschmack

- Luftwärmepumpe mit Fußbodenheizung für Heizung und Kühlung
- Hervorragender Wandaufbau (U-Wert 0,14) für energieeffizientes Wohnen

Hier wohnen Sie nicht nur **modern**, sondern auch **nachhaltig** und **kostensparend**.

Die Übergabe erfolgt **schlüsselfertig** – Sie müssen nur noch Ihre Koffer packen und einziehen. Im Preis inbegriffen sind Grundstück und Wohnhaus, separat zu errichten ist lediglich die Bodenplatte. Dank des unschlagbaren Preis-Leistungs-Verhältnisses erhalten Sie hier alles aus einer Hand – schnell, unkompliziert und in höchster Qualität.

#### **Schlüsselfertig – das beinhaltet die Ausstattung:**

- **Boden:** Laminat und Fliesen in den Bäder und WC
- **Wände:** Anstrich in Weiß
- **Beleuchtung:** Indirekte LED-Deckenbeleuchtung & professioneller Lichtplan
- **Fenster:** Salamander 3-fach verglast
- **Badezimmer:**
  - Keramikfliesen an Wänden und Boden in Grau, Beige oder Antrazith
  - Moderne Toilette von Geberit
  - Waschbecken von Geberit
  - Dusche / Badewanne von Duravit (lt. Plan)

- Spiegel mit Beleuchtung
- Hochwertige Armaturen von Hans Grohe in Silber oder Schwarz
- 120-Liter-Wasserboiler
  
- **Innentüren:** 100 x 200 MDF in Öko-Furnierfolie in Weiß oder Antrazith
- **Strom:** Lichtschalter & Steckdosen (Einzel und Doppel) von Legrand in Weiß oder Antrazith, Außenbeleuchtung am Eingang
- **Lüftung:** Ventilator 15 W, 170 m<sup>3</sup>/h
- **Eingangstüre:** Aluminiumtür mit Verglasung, 70 mm stark, U-Wert 1.40 W/m<sup>2</sup>K

Erfüllen Sie sich Ihren Wohntraum in Donnerskirchen: ein Platz der Ruhe, ein Haus voller Möglichkeiten und ein Zuhause, das keine Wünsche offenlässt.

## **Mein Service**

Jetzt unverbindlich anfragen und alle Infos einholen – gerne präsentiere ich Ihnen auch weitere Modelle mit Wohnflächen von 40 m<sup>2</sup> bis zu 170 m<sup>2</sup>.

**Rufen Sie mich jetzt an: +43 664 4224040**

**Niki Gold | Immobilienfachberaterin mit Herz**

Der Vermittler ist als Doppelmakler tätig.

**Infrastruktur / Entfernungen**

**Gesundheit**

Arzt <4.000m

Apotheke <1.500m

**Kinder & Schulen**

Schule <1.500m

Kindergarten <9.000m

**Nahversorgung**

Supermarkt <1.500m

Bäckerei <4.000m

**Sonstige**

Bank <1.500m

Geldautomat <1.500m

Post <4.000m

Polizei <3.500m

**Verkehr**

Bus <1.000m

Bahnhof <500m

Angaben Entfernung Luftlinie / Quelle: OpenStreetMap