

BEZUGSFERTIG. Neubau-Gartenwohnung beim Faaker See.



Objektnummer: 20250820087702-2

Eine Immobilie von SCHICK Immobilien | Gernot Schick

Zahlen, Daten, Fakten

Art:	Wohnung
Land:	Österreich
PLZ/Ort:	9584 Finkenstein am Faaker See
Baujahr:	2025
Zustand:	Erstbezug
Alter:	Neubau
Wohnfläche:	72,00 m²
Zimmer:	2
Bäder:	1
WC:	1
Terrassen:	1
Stellplätze:	2
Garten:	205,00 m²
Keller:	3,00 m²
Heizwärmebedarf:	B 36,00 kWh / m² * a
Gesamtenergieeffizienzfaktor:	A+ 0,66
Kaufpreis:	397.400,00 €

Ihr Ansprechpartner



Gernot SCHICK

SCHICK Immobilien | Gernot Schick
Völkendorfer Straße 1/ 5A
9500 Villach

H +43 676 733 20 08

Gerne stehe ich Ihnen für weitere Informationen oder einen Besichtigungstermin zur Verfügung.



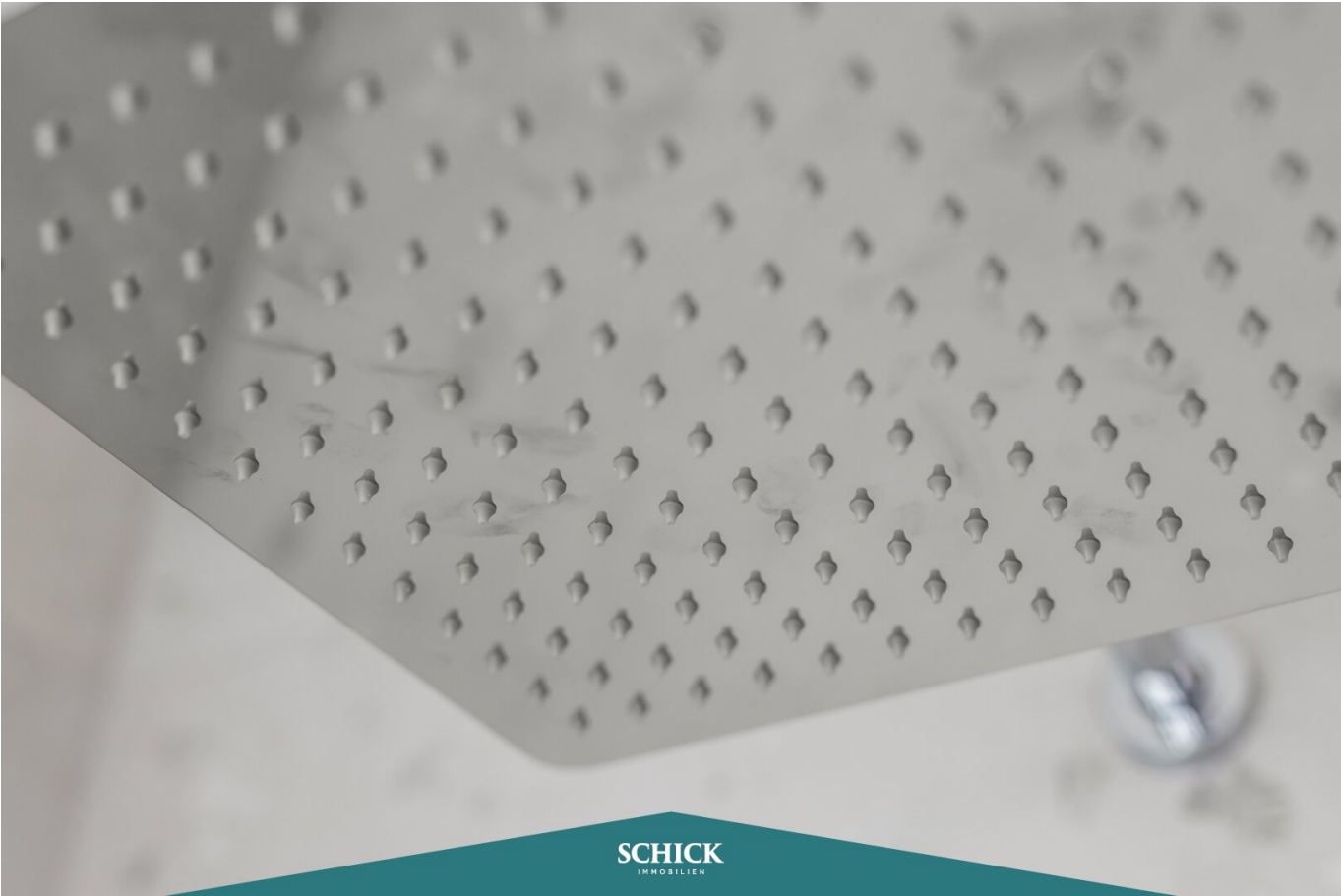










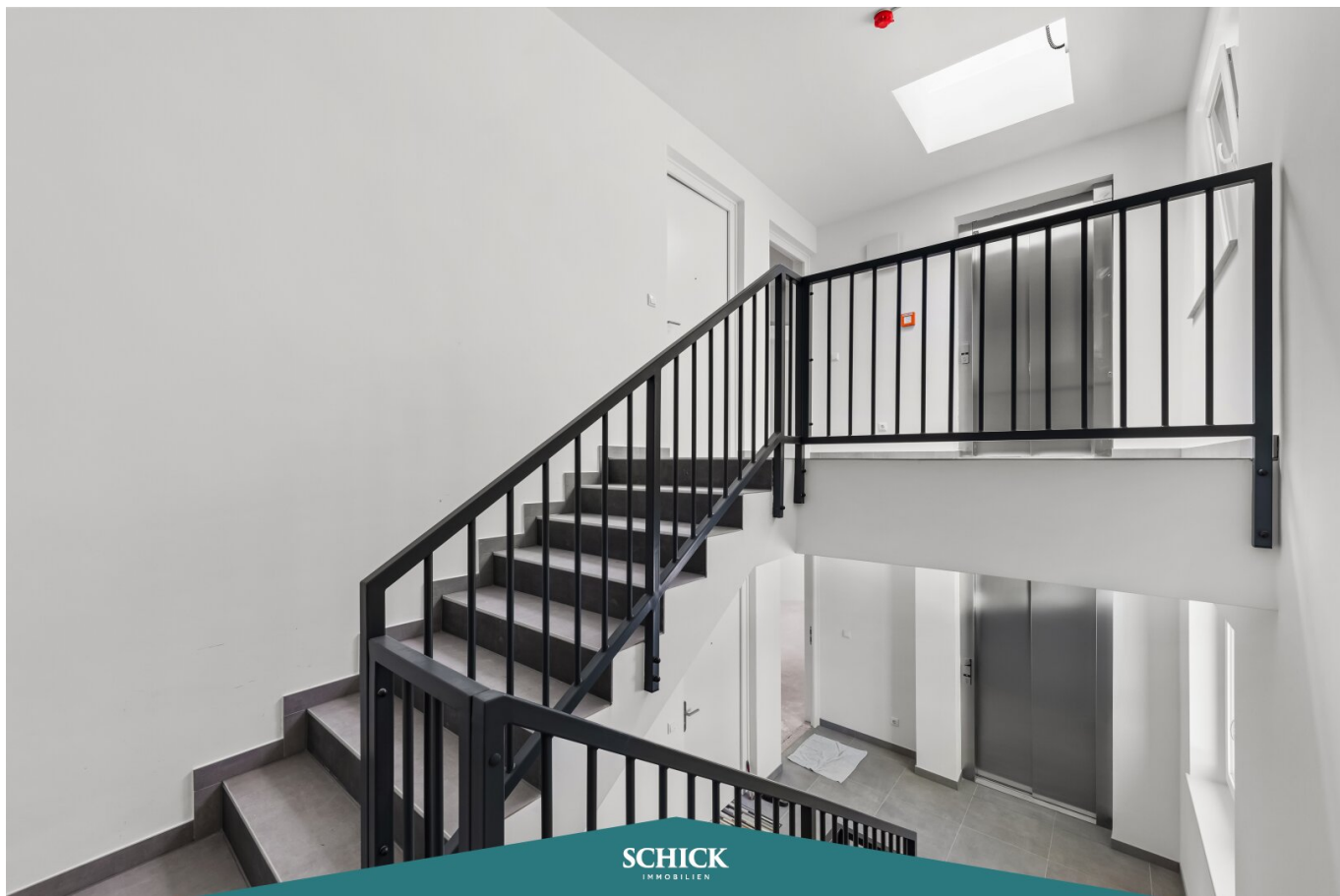






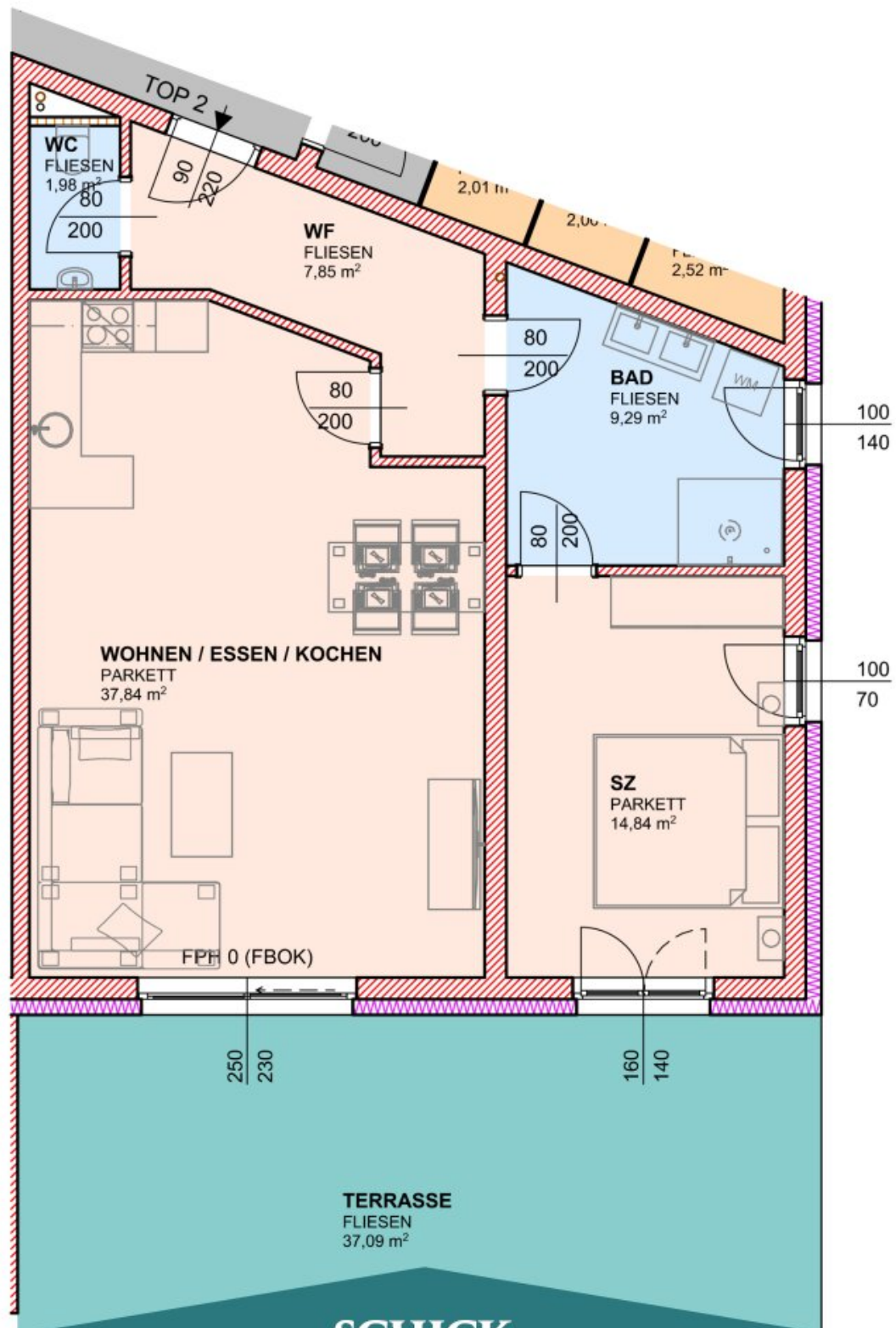


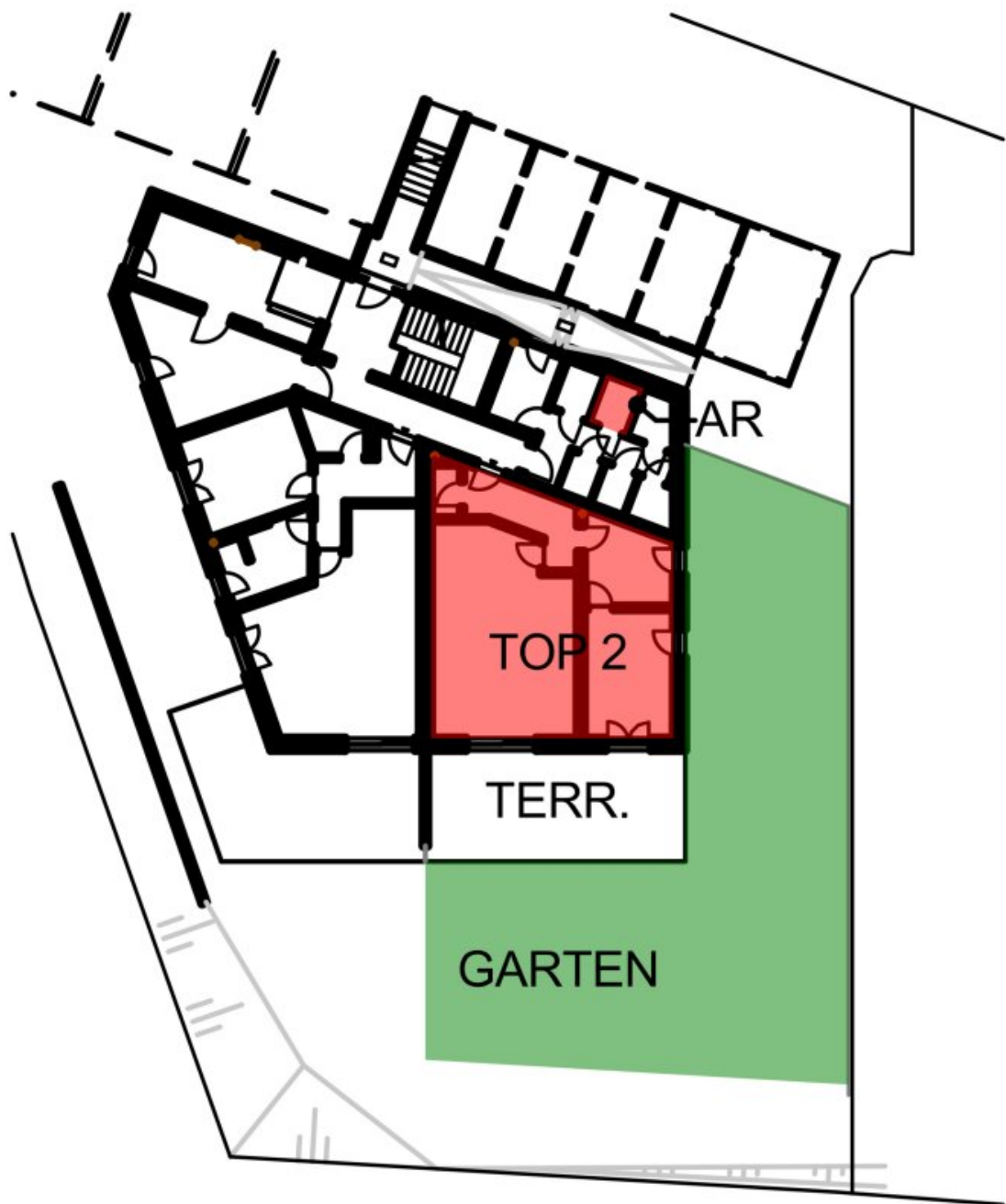


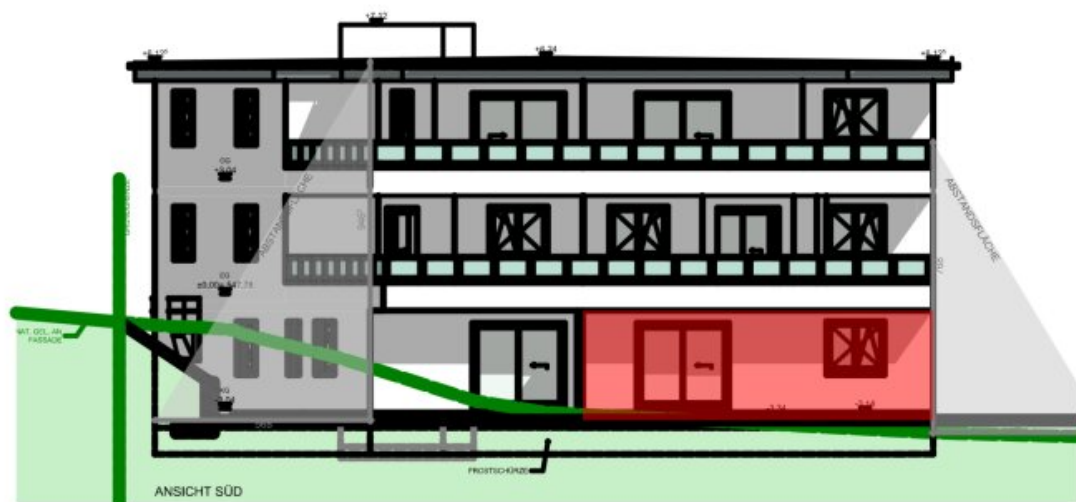




GRUNDRISS TOP 2







SCHICK
IMMOBILIEN

Objektbeschreibung

BEZUGSFERTIG. Wohnen mit Bergblick, wo Natur und Komfort eins werden.

In Finkenstein am Faaker See auf einer leichten sonnigen Anhöhe im Ortsteil St. Stefan befindet sich SERENA. Ein südlich ausgerichtetes Premium Neubau-Wohnhaus mit nur sechs Wohnungen zwischen 75 m² und 86 m².

Ein fertiggestelltes Neubau-Projekt, das die Essenz von Wohnen neu interpretiert: reduziert auf das Wesentliche, angereichert mit Qualität und eingebettet in eine einmalige Landschaft. Nur sechs Neubau-Wohnungen eröffnen hier die Möglichkeit, in einem Umfeld zu leben, das Privatsphäre, Stil und Ruhe in den Mittelpunkt stellt. Neben dieser Wohnung erwarten Sie im Projekt SERENA noch weitere exklusive 2- und 3-Zimmer-Wohnungen, wahlweise mit privatem Garten oder großzügiger Terrasse.

Die Lage ist ein Geschenk: Umgeben von Wiesen und Feldern genießen Sie den weiten Blick auf die Karawanken und den imposanten Mittagskogel, während der türkisblau funkelnde Faaker See in unmittelbarer Nähe liegt. Hier verbinden sich Natur, Gelassenheit und moderner Komfort zu einem Wohngefühl, das nachhaltig wirkt.

SERENA steht für zeitlose Architektur, großzügige Freiflächen und Materialien, die Wertigkeit spürbar machen. Kombiniert mit durchdachten Grundrissen, nachhaltiger Haustechnik und eleganten Details entsteht ein Zuhause, das mehr ist als ein Ort zum Wohnen – es ist ein Ort zum Ankommen und Aufatmen. Das Projekt ist fertiggestellt und die Wohnungen sind sofort bezugsbereit.

Durchdacht bis ins Detail...

- Massivbauweise mit energieeffizienter Wärmedämmung
- Kunststoff-Aluminium-Fenster mit 3-fach Isolier-Verglasung
- Hebeschiebetüren mit schwellenlosem Übergang
- Elektrisch steuerbare Sonnenschutz Raffstores
- Fußbodenheizung mit nachhaltiger Wasser-Luft-Wärmepumpe (inkl. Kühlfunktion im Sommer)
- Dezentrale Lüftungsanlage für frische Luft und angenehmes Raumklima
- Warmwasserbereitung über IDM Hygienik Speicher

- Qualitätsvolle Ausstattung: Parkettböden, moderne Fliesen, Armaturen von Hansgrohe, WCs von Villeroy & Boch
- Barrierefreier Zugang per Aufzug
- Wartungsfreie Wasser-Entkalkungsanlage von AQUON PUR
- Private Kellerabteile, KFZ Carports, Vorbereitung für E-Auto-Ladestationen, private E-Bike-Ladestation

Hinweis: Der Kaufpreis pro KFZ-Carport Abstellplatz beträgt EUR 14.900,00.

Der Vermittler ist als Doppelmakler tätig.

Infrastruktur / Entfernungen

Gesundheit

Arzt <3.000m
Apotheke <3.500m
Klinik <3.500m
Krankenhaus <4.500m

Kinder & Schulen

Schule <1.000m
Kindergarten <1.000m
Universität <5.000m
Höhere Schule <5.000m

Nahversorgung

Supermarkt <1.500m
Bäckerei <3.000m
Einkaufszentrum <4.000m

Sonstige

Geldautomat <1.500m
Bank <1.500m
Post <3.500m
Polizei <3.500m

Verkehr

Bus <1.000m

Autobahnanschluss <2.500m
Bahnhof <500m

Angaben Entfernung Luftlinie / Quelle: OpenStreetMap