

**Tiefgaragen-Stapelparker in 1230 Wien Endresstraße 64 -
mit Kaufoption - PROVISIONSFREI**



Objektnummer: 4569

**Eine Immobilie von Heimat Österreich gemeinnützige Wohnungs-
und Siedlungsgesellschaft m.b.H.**

Zahlen, Daten, Fakten

Adresse	Endresstraße
Land:	Österreich
PLZ/Ort:	1230 Wien
Nutzfläche:	11,27 m ²
Gesamtmiete	87,33 €
Kaltmiete (netto)	87,33 €
Kaltmiete	87,33 €
Provisionsangabe:	

Provisionsfrei

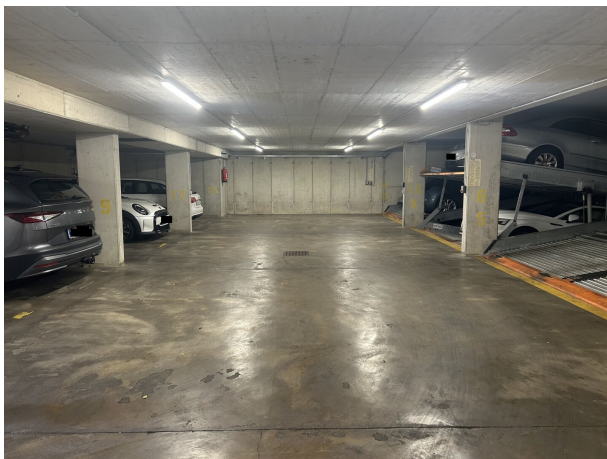
Ihr Ansprechpartner

Lisa Zimeler

Heimat Österreich gemeinnützige Wohnungs- und Siedlungsgesellschaft m.b.H.
Davidgasse 48
1100 Wien

T +43 1 9823601 641
H +43 676 328 85 33

Gerne stehe ich Ihnen für weitere Informationen oder einen Besichtigungstermin zur Verfügung.





Objektbeschreibung

Stellplatz gesucht? Gefunden!

Stressfreies Parken beginnt hier: In einem modernen **Stapelparksystem (obere Etage)** wartet Ihr Stellplatz – zentral gelegen in einem Wohngebiet mit bester Infrastruktur. Für nur **€ 87,33 im Monat** sichern Sie sich eine witterungsgeschützte Parkmöglichkeit.

Einmalig fällt ein **Finanzierungsbeitrag von € 500,00** an. **Kaufoption vorhanden!**

Die Lage? Rundum überzeugend:

In unmittelbarer Nähe befinden sich ein **Arzt, eine Apotheke, Schule, Kindergarten, Supermarkt, Bäckerei, Bank, Geldautomat und eine Post.**

Die **Buslinien 58B, 60A und 66A** bringen Sie schnell an Ihr Ziel, und auch der **Bahnhof Atzgersdorf** ist bequem mit dem Bus oder zu Fuß erreichbar – **ideal für Pendler!**

Ihre Vorteile auf einen Blick:

- Vollständig beleuchtete Tiefgarage
- 24/7 Zugang zum Stellplatz
- Zentrale Lage mit perfekter Infrastruktur
- Einkaufsmöglichkeiten & Services direkt vor Ort
- Kurze Wege, auch ohne Auto

Noch nichts gefunden? Wir informieren Sie über geeignete Immobilienangebote noch vor allen anderen.

Legen Sie jetzt Ihren individuellen Suchagenten unter folgendem Link an. Wir schicken Ihnen passende Immobilien exklusiv vorab zu.

[Suchagent anlegen](https://heimat-oesterreich.service.immo/registrieren/de) - <https://heimat-oesterreich.service.immo/registrieren/de>

Infrastruktur / Entfernungen

Gesundheit

Arzt <250m
Apotheke <750m
Klinik <1.500m
Krankenhaus <1.500m

Kinder & Schulen

Schule <250m
Kindergarten <750m
Universität <4.250m
Höhere Schule <5.250m

Nahversorgung

Supermarkt <750m
Bäckerei <750m
Einkaufszentrum <1.500m

Sonstige

Geldautomat <750m
Bank <750m
Post <1.000m
Polizei <1.750m

Verkehr

Bus <250m
U-Bahn <3.000m
Straßenbahn <750m
Bahnhof <1.000m
Autobahnanschluss <3.500m

Angaben Entfernung Luftlinie / Quelle: OpenStreetMap