

**Attraktive Büro-/Praxisräume in Going am Wilden Kaiser –  
Modern & flexibel gestalten!**



**Objektnummer: 7329/287**

**Eine Immobilie von Eisenmann Immobilien e.U.**

## Zahlen, Daten, Fakten

<b>Art:</b>	Büro / Praxis
<b>Land:</b>	Österreich
<b>PLZ/Ort:</b>	6353 Going am Wilden Kaiser
<b>Zustand:</b>	Gepflegt
<b>Alter:</b>	Neubau
<b>Gesamtfläche:</b>	301,00 m <sup>2</sup>
<b>Bürofläche:</b>	276,00 m <sup>2</sup>
<b>Keller:</b>	25,00 m <sup>2</sup>

## Ihr Ansprechpartner



### **Herbert Eisenmann**

Eisenmann Immobilien GmbH  
Stampfanger 13  
6306 Söll

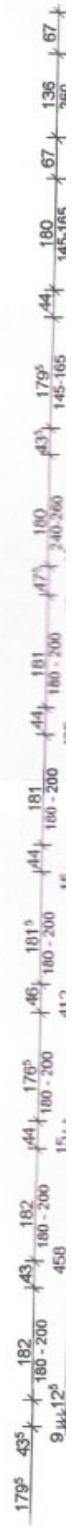
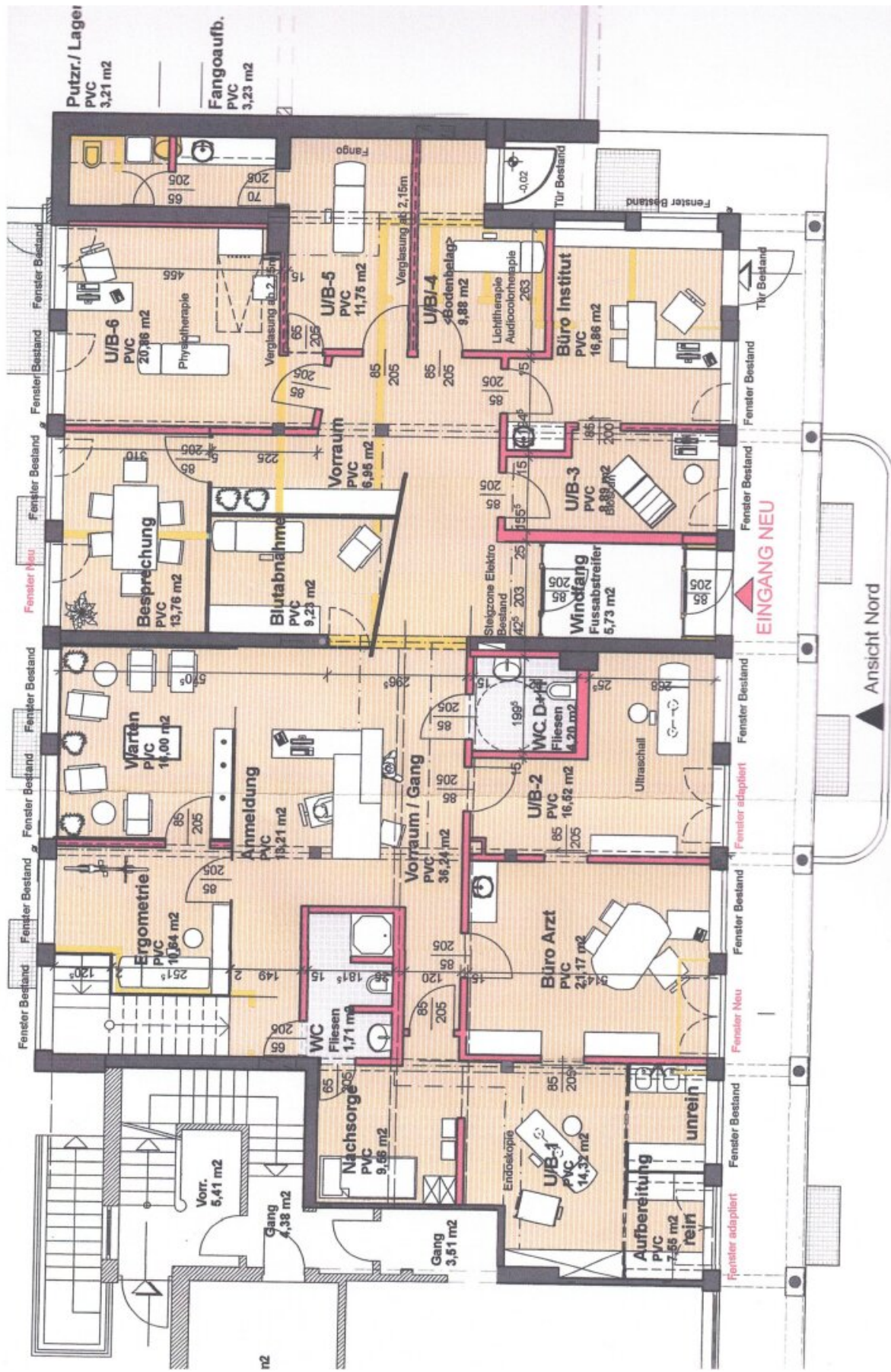
H +43 664 831 7331

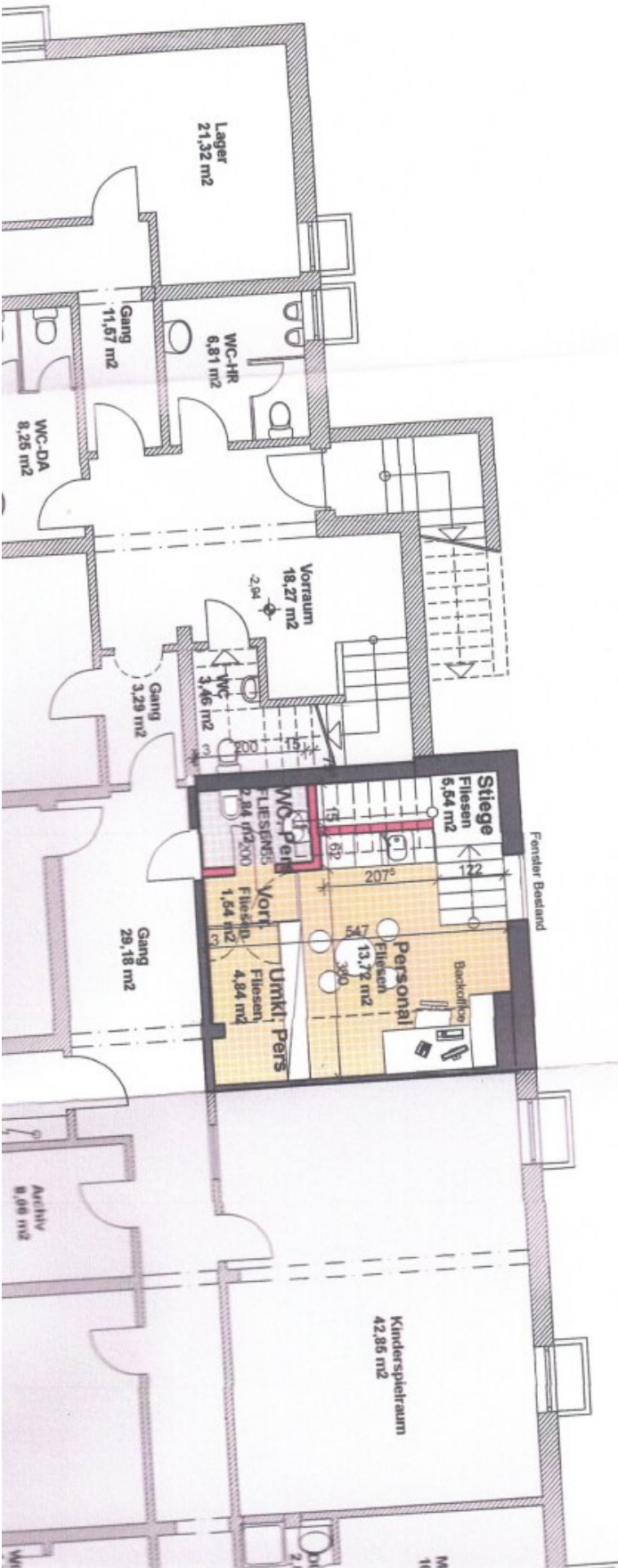
Gerne stehe ich Ihnen für weitere Informationen oder einen Besichtigungstermin zur Verfügung.











## Objektbeschreibung

**Entdecken Sie Ihre neue Büro- oder Praxisfläche in der malerischen Gemeinde Going am Wilden Kaiser, Tirol. Diese gepflegte Immobilie bietet Ihnen die perfekte Kombination aus Funktionalität und Ästhetik und ist ideal für eine Gemeinschaftspraxis/Rechtsanwaltskanzlei/Wirtschaftstreuhand.....**

Vorzüge dieser Räumlichkeiten:

- **zwei Eingänge**
- **ein ansprechender Empfangsbereich**
- **20 Parkplätze**
- **Keller mit 25 m<sup>2</sup>**
- **zahlreiche luftige und lichtdurchflutete Räume mit großen Fensterfronten**
- **modernes Interieur mit modernster Technik**

Die hochwertigen Materialien wie Fliesen und Parkett sorgen nicht nur für ein stilvolles Ambiente, sondern auch für eine angenehme Wohlfühlatmosphäre. Eine Fußbodenheizung bietet Ihnen an kalten Tagen den notwendigen Komfort, während die Massivbauweise für Stabilität und Langlebigkeit steht.

Ein weiterer Vorteil dieser Immobilie ist die Verfügbarkeit von Parkplätzen, die sowohl für Sie als auch für Ihre Kunden den Zugang erleichtern. Die getrennten Toiletten sorgen für zusätzliche Privatsphäre und Komfort.

Die Lage könnte nicht besser sein: Mitten im Zentrum von Going und in unmittelbarer Nähe von Arzt, einer Schule, einem Kindergarten sowie diverse Einkaufsmöglichkeiten wie Supermärkte und Bäckereien. Dies macht die Immobilie nicht nur für Sie, sondern auch für Ihre Klientel äußerst attraktiv.

Die hervorragende Verkehrsanbindung durch den Bus garantiert eine bequeme Erreichbarkeit für Ihre Mitarbeiter und Kunden. Sie profitieren von der ruhigen, naturnahen Umgebung, die gleichzeitig alle urbanen Annehmlichkeiten bietet.

Nutzen Sie die Chance und verwirklichen Sie Ihre Geschäftsideen in dieser traumhaften Immobilie in Going am Wilden Kaiser. Vereinbaren Sie noch heute einen Besichtigungstermin



und überzeugen Sie sich selbst von den vielfältigen Möglichkeiten, die Ihnen diese Büro- oder Praxisfläche bietet. Ihr Erfolg beginnt hier!

**Noch nichts gefunden? Wir informieren Sie über geeignete Immobilienangebote noch vor allen anderen.**

Legen Sie jetzt Ihren individuellen Suchagenten unter folgendem Link an. Wir schicken Ihnen passende Immobilien exklusiv vorab zu.

[Suchagent anlegen](https://herbert-eisenmann.service.immo/registrieren/de) - <https://herbert-eisenmann.service.immo/registrieren/de>

Hinweis gemäß Energieausweisvorlagegesetz: Ein Energieausweis wurde vom Eigentümer bzw. Verkäufer, nach unserer Aufklärung über die generell geltende Vorlagepflicht, sowie Aufforderung zu seiner Erstellung noch nicht vorgelegt. Daher gilt zumindest eine dem Alter und der Art des Gebäudes entsprechende Gesamtenergieeffizienz als vereinbart. Wir übernehmen keinerlei Gewähr oder Haftung für die tatsächliche Energieeffizienz der angebotenen Immobilie.

Der Vermittler ist als Doppelmakler tätig.

## **Infrastruktur / Entfernungen**

### **Gesundheit**

Arzt <500m

Apotheke <2.000m

Klinik <9.000m

Krankenhaus <8.000m

### **Kinder & Schulen**

Schule <500m

Kindergarten <500m

### **Nahversorgung**

Supermarkt <500m

Bäckerei <500m

### **Sonstige**

Bank <500m

Geldautomat <500m  
Post <1.000m  
Polizei <2.500m

**Verkehr**

Bus <500m  
Bahnhof <5.500m  
Flughafen <9.500m

Angaben Entfernung Luftlinie / Quelle: OpenStreetMap